

Starkniederschlagshöhen und -spenden gemäß KOSTRA-DWD-2020

Rasterfeld 99142

(Zeile 99, Spalte 142)

Regenspende und Bemessungsniederschlagswerte in Abhängigkeit von Wiederkehrzeit T und Dauerstufe D

Dauerstufe D		Wiederkehrzeit T																	
		1 a		2 a		3 a		5 a		10 a		20 a		30 a		50 a		100 a	
min	Std	mm	l / (s ha)	mm	l / (s ha)	mm	l / (s ha)	mm	l / (s ha)	mm	l / (s ha)	mm	l / (s ha)	mm	l / (s ha)	mm	l / (s ha)	mm	l / (s ha)
5		6,9	230,0	8,5	283,3	9,5	316,7	10,8	360,0	12,6	420,0	14,5	483,3	15,7	523,3	17,4	580,0	19,7	656,7
10		8,8	146,7	10,8	180,0	12,0	200,0	13,6	226,7	15,9	265,0	18,3	305,0	19,9	331,7	21,9	365,0	24,9	415,0
15		9,9	110,0	12,2	135,6	13,6	151,1	15,4	171,1	18,0	200,0	20,7	230,0	22,5	250,0	24,8	275,6	28,1	312,2
20		10,8	90,0	13,2	110,0	14,7	122,5	16,7	139,2	19,6	163,3	22,5	187,5	24,4	203,3	27,0	225,0	30,6	255,0
30		12,1	67,2	14,8	82,2	16,5	91,7	18,7	103,9	21,9	121,7	25,2	140,0	27,4	152,2	30,2	167,8	34,3	190,6
45		13,5	50,0	16,5	61,1	18,4	68,1	20,9	77,4	24,5	90,7	28,2	104,4	30,6	113,3	33,7	124,8	38,2	141,5
60	1	14,6	40,6	17,9	49,7	19,9	55,3	22,6	62,8	26,4	73,3	30,4	84,4	33,0	91,7	36,4	101,1	41,3	114,7
90	1,5	16,2	30,0	19,9	36,9	22,1	40,9	25,1	46,5	29,4	54,4	33,8	62,6	36,7	68,0	40,5	75,0	45,9	85,0
120	2	17,5	24,3	21,4	29,7	23,8	33,1	27,0	37,5	31,7	44,0	36,4	50,6	39,5	54,9	43,6	60,6	49,5	68,8
180	3	19,4	18,0	23,8	22,0	26,5	24,5	30,0	27,8	35,2	32,6	40,4	37,4	43,9	40,6	48,4	44,8	55,0	50,9
240	4	20,9	14,5	25,6	17,8	28,5	19,8	32,3	22,4	37,9	26,3	43,5	30,2	47,3	32,8	52,2	36,3	59,2	41,1
360	6	23,2	10,7	28,4	13,1	31,6	14,6	35,9	16,6	42,0	19,4	48,3	22,4	52,4	24,3	57,9	26,8	65,6	30,4
540	9	25,7	7,9	31,5	9,7	35,1	10,8	39,8	12,3	46,6	14,4	53,6	16,5	58,2	18,0	64,2	19,8	72,8	22,5
720	12	27,6	6,4	33,9	7,8	37,7	8,7	42,8	9,9	50,1	11,6	57,6	13,3	62,6	14,5	69,0	16,0	78,3	18,1
1080	18	30,6	4,7	37,5	5,8	41,8	6,5	47,4	7,3	55,5	8,6	63,9	9,9	69,4	10,7	76,5	11,8	86,8	13,4
1440	24	32,9	3,8	40,4	4,7	45,0	5,2	51,0	5,9	59,8	6,9	68,8	8,0	74,6	8,6	82,4	9,5	93,4	10,8
2880	48	39,3	2,3	48,2	2,8	53,7	3,1	60,9	3,5	71,3	4,1	82,0	4,7	89,0	5,2	98,2	5,7	111,4	6,4
4320	72	43,5	1,7	53,4	2,1	59,5	2,3	67,5	2,6	79,0	3,0	90,9	3,5	98,6	3,8	108,8	4,2	123,4	4,8
5760	96	46,8	1,4	57,4	1,7	64,0	1,9	72,6	2,1	85,0	2,5	97,7	2,8	106,1	3,1	117,1	3,4	132,8	3,8
7200	120	49,6	1,1	60,8	1,4	67,7	1,6	76,8	1,8	89,9	2,1	103,4	2,4	112,3	2,6	123,9	2,9	140,5	3,3
8640	144	51,9	1,0	63,6	1,2	70,9	1,4	80,4	1,6	94,2	1,8	108,3	2,1	117,6	2,3	129,8	2,5	147,2	2,8
10080	168	54,0	0,9	66,2	1,1	73,7	1,2	83,6	1,4	97,9	1,6	112,7	1,9	122,3	2,0	134,9	2,2	153,1	2,5

Starkniederschlagshöhen und -spenden gemäß KOSTRA-DWD-2020

Rasterfeld 99142

(Zeile 99, Spalte 142)

Örtliche Unsicherheiten in Abhängigkeit von Wiederkehrzeit T und Dauerstufe D

Dauerstufe D		Wiederkehrzeit T								
		1 a	2 a	3 a	5 a	10 a	20 a	30 a	50 a	100 a
min	Std	± %	± %	± %	± %	± %	± %	± %	± %	± %
5		12	13	14	15	16	17	17	18	18
10		14	16	17	18	19	20	21	21	22
15		15	17	19	20	21	22	22	23	24
20		16	18	19	20	22	23	23	24	25
30		16	19	20	21	22	23	24	24	25
45		16	19	20	21	22	23	24	24	25
60	1	16	18	19	20	22	23	23	24	25
90	1,5	15	17	18	20	21	22	23	23	24
120	2	14	16	18	19	20	21	22	22	23
180	3	13	15	16	18	19	20	20	21	22
240	4	12	14	15	17	18	19	20	20	21
360	6	11	13	14	15	17	18	18	19	19
540	9	11	12	13	14	15	16	17	18	18
720	12	10	12	13	14	15	16	16	17	17
1080	18	10	11	12	13	14	15	15	16	16
1440	24	11	11	12	13	14	14	15	15	16
2880	48	12	12	12	13	13	14	14	15	15
4320	72	14	13	13	13	14	14	14	15	15
5760	96	15	14	14	14	14	15	15	15	15
7200	120	16	15	15	15	15	15	15	15	16
8640	144	17	16	15	15	15	15	16	16	16
10080	168	18	16	16	16	16	16	16	16	16

Parameter für abweichende T und D

Lokationsparameter ξ (Xi)

14,73430681

Skalenparameter α (Alpha)

4,62374003

Formparameter κ (Kappa)

-0,1

1. Koutsoyiannis-Parameter θ (Theta)

0,01470105

2. Koutsoyiannis-Parameter η (Eta)

0,74641993

Parameter für dauerstufenübergreifende Extremwertschätzung nach KOUTSOYIANNIS et al. 1998.

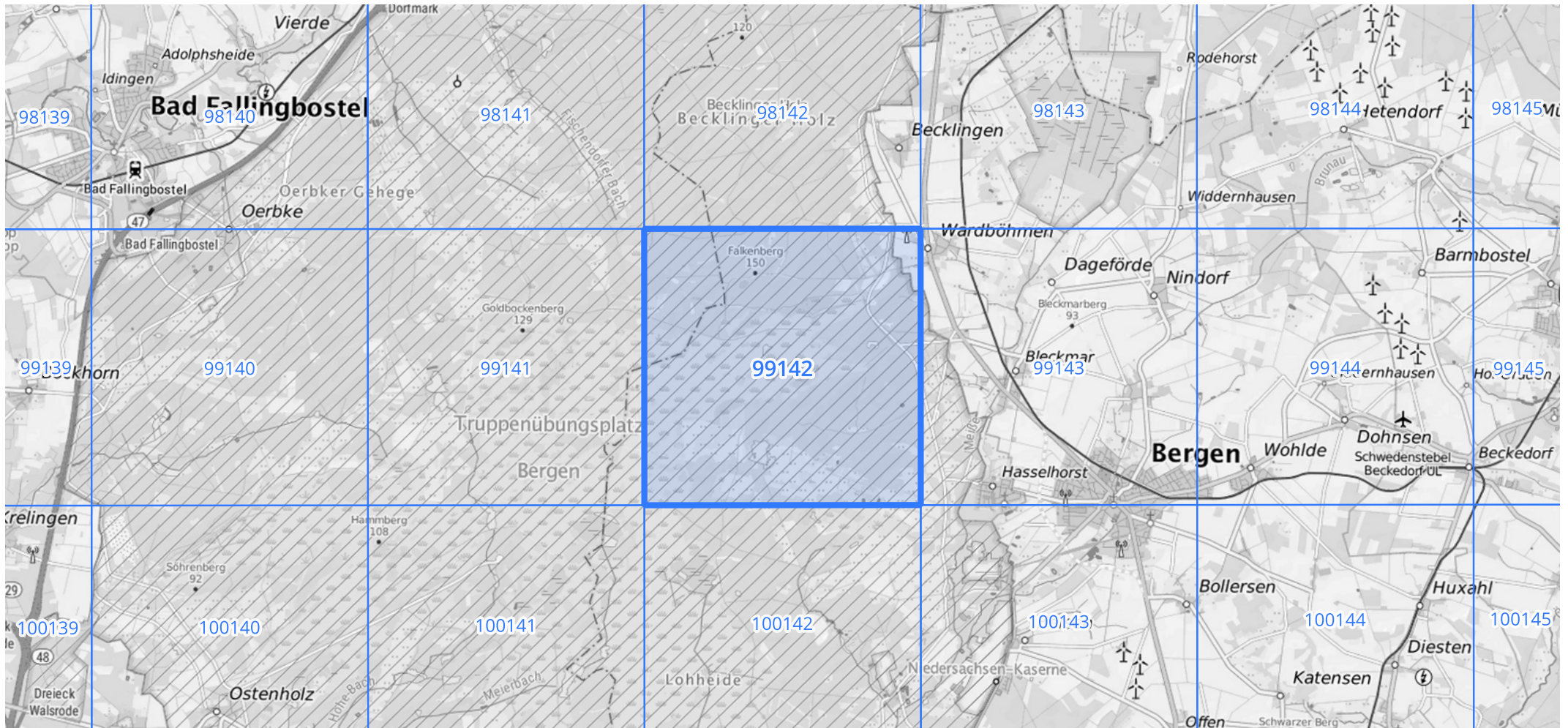
Siehe auch Anwendungshilfe zu KOSTRA-DWD-2020 des Deutschen Wetterdienstes.

Starkniederschlagshöhen und -spenden gemäß KOSTRA-DWD-2020

Rasterfeld 99142

(Zeile 99, Spalte 142)

Übersichtskarte des Rasterfeldes 99142, M 1 : 100 000



Quelle Rasterdaten: KOSTRA-DWD-2020 des Deutschen Wetterdienstes, Stand 12/2022.