

Starkniederschlagshöhen und -spenden gemäß KOSTRA-DWD-2020

Rasterfeld 98189

(Zeile 98, Spalte 189)

Regenspende und Bemessungsniederschlagswerte in Abhängigkeit von Wiederkehrzeit T und Dauerstufe D

Dauerstufe D		Wiederkehrzeit T																	
		1 a		2 a		3 a		5 a		10 a		20 a		30 a		50 a		100 a	
min	Std	mm	l / (s ha)	mm	l / (s ha)	mm	l / (s ha)	mm	l / (s ha)	mm	l / (s ha)	mm	l / (s ha)	mm	l / (s ha)	mm	l / (s ha)	mm	l / (s ha)
5		6,8	226,7	8,7	290,0	9,9	330,0	11,4	380,0	13,6	453,3	15,8	526,7	17,3	576,7	19,3	643,3	22,0	733,3
10		8,8	146,7	11,2	186,7	12,7	211,7	14,7	245,0	17,5	291,7	20,4	340,0	22,3	371,7	24,8	413,3	28,4	473,3
15		10,0	111,1	12,7	141,1	14,4	160,0	16,6	184,4	19,8	220,0	23,1	256,7	25,3	281,1	28,1	312,2	32,2	357,8
20		10,9	90,8	13,8	115,0	15,7	130,8	18,1	150,8	21,6	180,0	25,1	209,2	27,5	229,2	30,6	255,0	35,0	291,7
30		12,1	67,2	15,4	85,6	17,5	97,2	20,2	112,2	24,1	133,9	28,1	156,1	30,7	170,6	34,2	190,0	39,1	217,2
45		13,5	50,0	17,2	63,7	19,4	71,9	22,4	83,0	26,8	99,3	31,2	115,6	34,1	126,3	37,9	140,4	43,4	160,7
60	1	14,5	40,3	18,4	51,1	20,9	58,1	24,1	66,9	28,8	80,0	33,6	93,3	36,7	101,9	40,8	113,3	46,7	129,7
90	1,5	16,0	29,6	20,4	37,8	23,1	42,8	26,6	49,3	31,8	58,9	37,1	68,7	40,5	75,0	45,1	83,5	51,6	95,6
120	2	17,1	23,8	21,8	30,3	24,7	34,3	28,6	39,7	34,1	47,4	39,7	55,1	43,4	60,3	48,3	67,1	55,3	76,8
180	3	18,9	17,5	24,0	22,2	27,2	25,2	31,4	29,1	37,5	34,7	43,7	40,5	47,8	44,3	53,2	49,3	60,9	56,4
240	4	20,2	14,0	25,7	17,8	29,2	20,3	33,7	23,4	40,1	27,8	46,8	32,5	51,2	35,6	56,9	39,5	65,1	45,2
360	6	22,2	10,3	28,3	13,1	32,1	14,9	37,0	17,1	44,1	20,4	51,5	23,8	56,3	26,1	62,6	29,0	71,6	33,1
540	9	24,4	7,5	31,1	9,6	35,2	10,9	40,7	12,6	48,5	15,0	56,6	17,5	61,9	19,1	68,8	21,2	78,7	24,3
720	12	26,1	6,0	33,2	7,7	37,7	8,7	43,5	10,1	51,8	12,0	60,5	14,0	66,1	15,3	73,5	17,0	84,1	19,5
1080	18	28,7	4,4	36,5	5,6	41,4	6,4	47,8	7,4	56,9	8,8	66,4	10,2	72,6	11,2	80,8	12,5	92,4	14,3
1440	24	30,6	3,5	39,0	4,5	44,2	5,1	51,0	5,9	60,9	7,0	71,0	8,2	77,6	9,0	86,3	10,0	98,8	11,4
2880	48	36,0	2,1	45,8	2,7	51,9	3,0	59,9	3,5	71,4	4,1	83,3	4,8	91,1	5,3	101,3	5,9	115,9	6,7
4320	72	39,5	1,5	50,3	1,9	57,0	2,2	65,8	2,5	78,4	3,0	91,5	3,5	100,0	3,9	111,2	4,3	127,3	4,9
5760	96	42,2	1,2	53,7	1,6	60,9	1,8	70,3	2,0	83,8	2,4	97,7	2,8	106,9	3,1	118,8	3,4	136,0	3,9
7200	120	44,4	1,0	56,6	1,3	64,1	1,5	74,0	1,7	88,2	2,0	102,9	2,4	112,5	2,6	125,1	2,9	143,2	3,3
8640	144	46,3	0,9	59,0	1,1	66,8	1,3	77,2	1,5	92,0	1,8	107,3	2,1	117,3	2,3	130,5	2,5	149,3	2,9
10080	168	48,0	0,8	61,1	1,0	69,3	1,1	79,9	1,3	95,3	1,6	111,2	1,8	121,6	2,0	135,2	2,2	154,7	2,6

Starkniederschlagshöhen und -spenden gemäß KOSTRA-DWD-2020

Rasterfeld 98189

(Zeile 98, Spalte 189)

Örtliche Unsicherheiten in Abhängigkeit von Wiederkehrzeit T und Dauerstufe D

Dauerstufe D		Wiederkehrzeit T								
		1 a	2 a	3 a	5 a	10 a	20 a	30 a	50 a	100 a
min	Std	± %	± %	± %	± %	± %	± %	± %	± %	± %
5		10	11	11	12	12	13	13	14	14
10		11	13	14	15	17	18	18	19	19
15		13	16	17	18	19	20	21	21	22
20		14	17	18	19	21	22	22	23	23
30		16	18	19	21	22	23	24	24	25
45		16	19	20	22	23	24	25	25	26
60	1	16	19	20	22	23	24	25	25	26
90	1,5	16	19	20	21	23	24	24	25	26
120	2	15	18	20	21	22	23	24	25	25
180	3	15	17	19	20	21	23	23	24	24
240	4	14	17	18	19	21	22	22	23	24
360	6	13	16	17	18	20	21	21	22	23
540	9	12	15	16	17	19	20	20	21	21
720	12	12	14	15	16	18	19	19	20	21
1080	18	11	13	14	16	17	18	18	19	20
1440	24	11	13	14	15	16	17	18	18	19
2880	48	11	12	13	14	15	16	16	17	17
4320	72	11	12	13	14	14	15	16	16	17
5760	96	12	12	13	13	14	15	15	16	16
7200	120	13	13	13	13	14	15	15	15	16
8640	144	13	13	13	14	14	15	15	15	16
10080	168	13	13	13	14	14	15	15	15	16

Parameter für abweichende T und D

Lokationsparameter ξ (Xi)

14,76535591

Skalenparameter α (Alpha)

5,61229121

Formparameter κ (Kappa)

-0,1

1. Koutsoyiannis-Parameter θ (Theta)

0,02421303

2. Koutsoyiannis-Parameter η (Eta)

0,76971874

Parameter für dauerstufenübergreifende Extremwertschätzung nach KOUTSOYIANNIS et al. 1998.

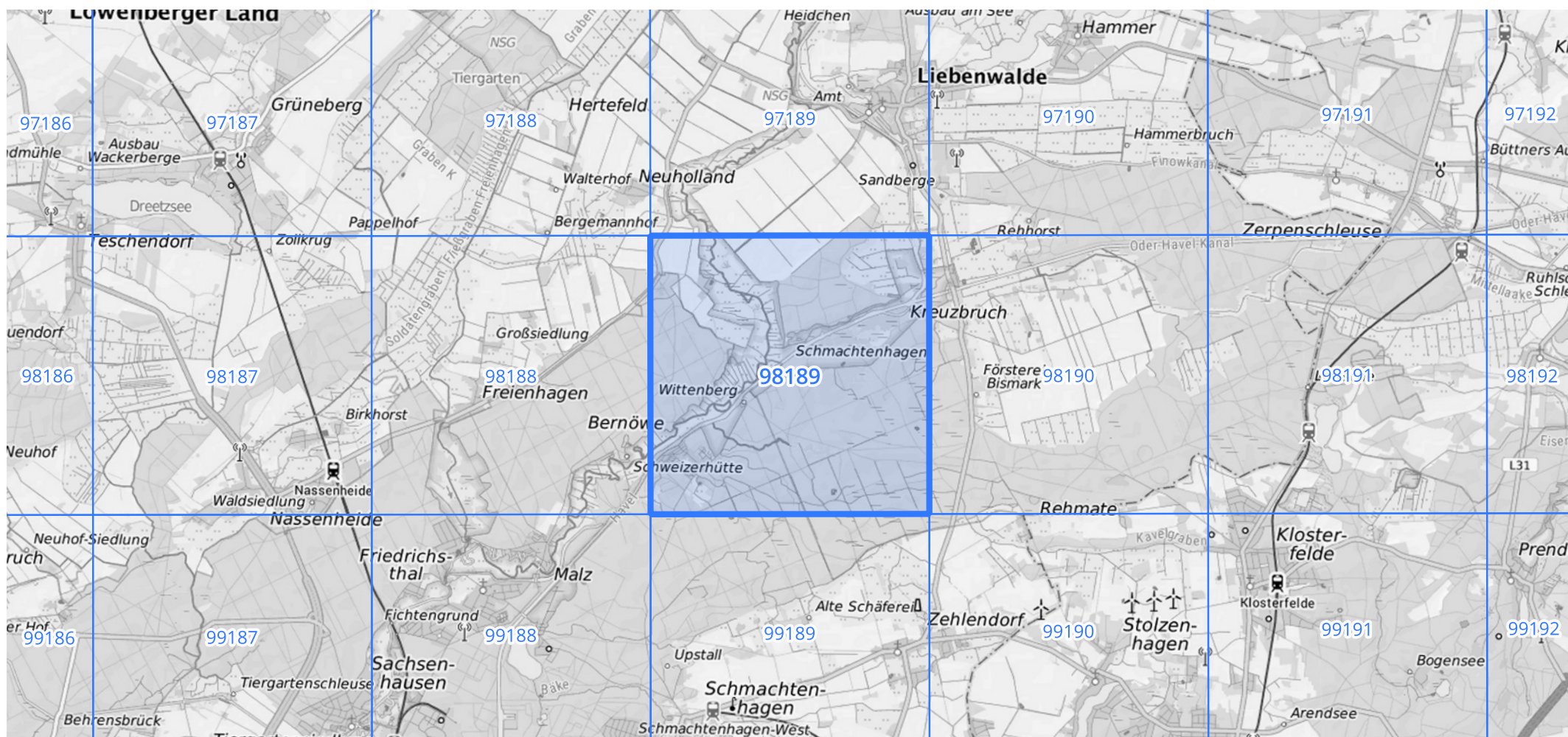
Siehe auch Anwendungshilfe zu KOSTRA-DWD-2020 des Deutschen Wetterdienstes.

Starkniederschlagshöhen und -spenden gemäß KOSTRA-DWD-2020

Rasterfeld 98189

(Zeile 98, Spalte 189)

Übersichtskarte des Rasterfeldes 98189, M 1 : 100 000



Quelle Rasterdaten: KOSTRA-DWD-2020 des Deutschen Wetterdienstes, Stand 12/2022.

Seite 3 von 3

Kartendarstellung: © Bundesamt für Kartographie und Geodäsie (2023), Datenquellen: https://sgx.geodatenzentrum.de/web_public/gdz/datenquellen/Datenquellen_TopPlusOpen.html

Für die Richtigkeit und Aktualität der Angaben wird keine Gewähr übernommen. Erstellt 01/2023.