

Starkniederschlagshöhen und -spenden gemäß KOSTRA-DWD-2020

Rasterfeld 98173

(Zeile 98, Spalte 173)

Regenspende und Bemessungsniederschlagswerte in Abhängigkeit von Wiederkehrzeit T und Dauerstufe D

Dauerstufe D		Wiederkehrzeit T																	
		1 a		2 a		3 a		5 a		10 a		20 a		30 a		50 a		100 a	
min	Std	mm	l / (s ha)	mm	l / (s ha)	mm	l / (s ha)	mm	l / (s ha)	mm	l / (s ha)	mm	l / (s ha)	mm	l / (s ha)	mm	l / (s ha)	mm	l / (s ha)
5		6,0	200,0	7,5	250,0	8,5	283,3	9,8	326,7	11,7	390,0	13,6	453,3	14,8	493,3	16,4	546,7	18,8	626,7
10		8,0	133,3	10,1	168,3	11,4	190,0	13,2	220,0	15,6	260,0	18,2	303,3	19,9	331,7	22,1	368,3	25,2	420,0
15		9,3	103,3	11,7	130,0	13,2	146,7	15,2	168,9	18,1	201,1	21,0	233,3	23,0	255,6	25,5	283,3	29,1	323,3
20		10,2	85,0	12,9	107,5	14,5	120,8	16,7	139,2	19,9	165,8	23,1	192,5	25,2	210,0	28,0	233,3	32,0	266,7
30		11,5	63,9	14,5	80,6	16,4	91,1	18,9	105,0	22,4	124,4	26,1	145,0	28,5	158,3	31,7	176,1	36,2	201,1
45		12,9	47,8	16,3	60,4	18,4	68,1	21,2	78,5	25,2	93,3	29,3	108,5	32,0	118,5	35,5	131,5	40,5	150,0
60	1	13,9	38,6	17,6	48,9	19,9	55,3	22,9	63,6	27,2	75,6	31,6	87,8	34,5	95,8	38,3	106,4	43,8	121,7
90	1,5	15,5	28,7	19,6	36,3	22,1	40,9	25,4	47,0	30,2	55,9	35,1	65,0	38,4	71,1	42,6	78,9	48,7	90,2
120	2	16,7	23,2	21,0	29,2	23,8	33,1	27,3	37,9	32,5	45,1	37,8	52,5	41,3	57,4	45,8	63,6	52,3	72,6
180	3	18,4	17,0	23,3	21,6	26,3	24,4	30,2	28,0	35,9	33,2	41,8	38,7	45,6	42,2	50,7	46,9	57,9	53,6
240	4	19,8	13,8	25,0	17,4	28,2	19,6	32,4	22,5	38,5	26,7	44,8	31,1	49,0	34,0	54,4	37,8	62,1	43,1
360	6	21,8	10,1	27,6	12,8	31,1	14,4	35,8	16,6	42,5	19,7	49,5	22,9	54,0	25,0	60,0	27,8	68,5	31,7
540	9	24,0	7,4	30,4	9,4	34,3	10,6	39,5	12,2	46,9	14,5	54,5	16,8	59,6	18,4	66,1	20,4	75,5	23,3
720	12	25,7	5,9	32,5	7,5	36,7	8,5	42,3	9,8	50,2	11,6	58,4	13,5	63,8	14,8	70,8	16,4	80,9	18,7
1080	18	28,4	4,4	35,8	5,5	40,5	6,3	46,6	7,2	55,3	8,5	64,4	9,9	70,3	10,8	78,0	12,0	89,2	13,8
1440	24	30,4	3,5	38,4	4,4	43,3	5,0	49,9	5,8	59,2	6,9	68,9	8,0	75,3	8,7	83,6	9,7	95,5	11,1
2880	48	35,8	2,1	45,2	2,6	51,1	3,0	58,8	3,4	69,8	4,0	81,2	4,7	88,7	5,1	98,5	5,7	112,5	6,5
4320	72	39,4	1,5	49,8	1,9	56,2	2,2	64,7	2,5	76,9	3,0	89,4	3,4	97,7	3,8	108,4	4,2	123,9	4,8
5760	96	42,2	1,2	53,3	1,5	60,2	1,7	69,3	2,0	82,3	2,4	95,7	2,8	104,6	3,0	116,1	3,4	132,6	3,8
7200	120	44,5	1,0	56,2	1,3	63,5	1,5	73,0	1,7	86,8	2,0	100,9	2,3	110,2	2,6	122,4	2,8	139,8	3,2
8640	144	46,4	0,9	58,7	1,1	66,3	1,3	76,2	1,5	90,6	1,7	105,4	2,0	115,1	2,2	127,8	2,5	146,0	2,8
10080	168	48,2	0,8	60,9	1,0	68,7	1,1	79,1	1,3	94,0	1,6	109,3	1,8	119,4	2,0	132,5	2,2	151,4	2,5

Starkniederschlagshöhen und -spenden gemäß KOSTRA-DWD-2020

Rasterfeld 98173

(Zeile 98, Spalte 173)

Örtliche Unsicherheiten in Abhängigkeit von Wiederkehrzeit T und Dauerstufe D

Dauerstufe D		Wiederkehrzeit T								
		1 a	2 a	3 a	5 a	10 a	20 a	30 a	50 a	100 a
min	Std	± %	± %	± %	± %	± %	± %	± %	± %	± %
5		13	12	12	12	12	12	12	13	13
10		11	12	13	13	14	15	16	16	17
15		12	14	15	16	17	18	18	19	19
20		13	15	16	17	18	19	20	20	21
30		14	16	17	19	20	21	21	22	23
45		15	17	18	19	21	22	22	23	24
60	1	15	17	18	20	21	22	23	23	24
90	1,5	15	17	18	20	21	22	22	23	24
120	2	14	17	18	19	21	22	22	23	23
180	3	14	16	17	19	20	21	21	22	23
240	4	13	16	17	18	19	20	21	21	22
360	6	13	15	16	17	18	19	20	20	21
540	9	12	14	15	16	18	18	19	20	20
720	12	12	14	15	16	17	18	18	19	20
1080	18	12	14	14	15	16	17	18	18	19
1440	24	12	13	14	15	16	17	17	18	18
2880	48	13	14	14	15	16	16	17	17	17
4320	72	14	14	15	15	16	16	16	17	17
5760	96	15	15	15	16	16	16	17	17	17
7200	120	16	16	16	16	16	17	17	17	17
8640	144	17	16	16	16	17	17	17	17	18
10080	168	17	17	17	17	17	17	17	18	18

Parameter für abweichende T und D

Lokationsparameter ξ (Xi)

14,35313784

Skalenparameter α (Alpha)

5,2603798

Formparameter κ (Kappa)

-0,1

1. Koutsoyiannis-Parameter θ (Theta)

0,03822243

2. Koutsoyiannis-Parameter η (Eta)

0,76351623

Parameter für dauerstufenübergreifende Extremwertschätzung nach KOUTSOYIANNIS et al. 1998.

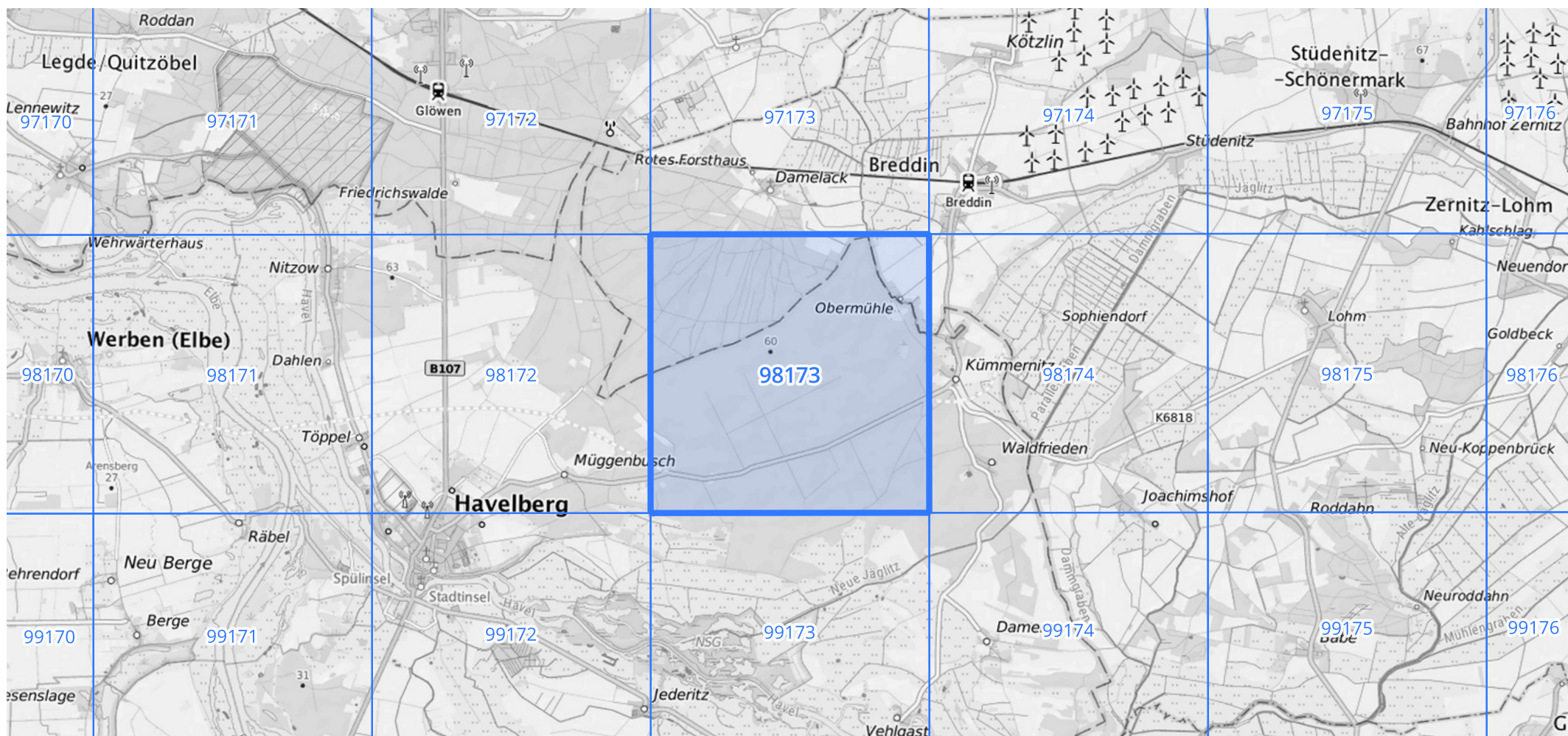
Siehe auch Anwendungshilfe zu KOSTRA-DWD-2020 des Deutschen Wetterdienstes.

Starkniederschlagshöhen und -spenden gemäß KOSTRA-DWD-2020

Rasterfeld 98173

(Zeile 98, Spalte 173)

Übersichtskarte des Rasterfeldes 98173, M 1 : 100 000



Quelle Rasterdaten: KOSTRA-DWD-2020 des Deutschen Wetterdienstes, Stand 12/2022.

Seite 3 von 3

Kartendarstellung: © Bundesamt für Kartographie und Geodäsie (2023), Datenquellen: https://sgx.geodatenzentrum.de/web_public/gdz/datenquellen/Datenquellen_TopPlusOpen.html

Für die Richtigkeit und Aktualität der Angaben wird keine Gewähr übernommen. Erstellt 01/2023.