

Starkniederschlagshöhen und -spenden gemäß KOSTRA-DWD-2020

Rasterfeld 98155

(Zeile 98, Spalte 155)

Regenspende und Bemessungsniederschlagswerte in Abhängigkeit von Wiederkehrzeit T und Dauerstufe D

Dauerstufe D		Wiederkehrzeit T																	
		1 a		2 a		3 a		5 a		10 a		20 a		30 a		50 a		100 a	
min	Std	mm	l / (s ha)	mm	l / (s ha)	mm	l / (s ha)	mm	l / (s ha)	mm	l / (s ha)	mm	l / (s ha)	mm	l / (s ha)	mm	l / (s ha)	mm	l / (s ha)
5		7,1	236,7	8,8	293,3	9,8	326,7	11,1	370,0	13,0	433,3	15,0	500,0	16,3	543,3	17,9	596,7	20,4	680,0
10		8,9	148,3	11,0	183,3	12,3	205,0	13,9	231,7	16,3	271,7	18,8	313,3	20,4	340,0	22,5	375,0	25,6	426,7
15		10,1	112,2	12,4	137,8	13,8	153,3	15,7	174,4	18,3	203,3	21,1	234,4	23,0	255,6	25,3	281,1	28,8	320,0
20		10,9	90,8	13,4	111,7	14,9	124,2	16,9	140,8	19,8	165,0	22,8	190,0	24,8	206,7	27,4	228,3	31,1	259,2
30		12,1	67,2	14,8	82,2	16,5	91,7	18,8	104,4	22,0	122,2	25,4	141,1	27,6	153,3	30,4	168,9	34,5	191,7
45		13,4	49,6	16,4	60,7	18,3	67,8	20,8	77,0	24,4	90,4	28,1	104,1	30,5	113,0	33,6	124,4	38,2	141,5
60	1	14,3	39,7	17,6	48,9	19,6	54,4	22,3	61,9	26,1	72,5	30,1	83,6	32,7	90,8	36,1	100,3	40,9	113,6
90	1,5	15,8	29,3	19,4	35,9	21,6	40,0	24,5	45,4	28,8	53,3	33,1	61,3	36,0	66,7	39,7	73,5	45,1	83,5
120	2	16,9	23,5	20,7	28,8	23,1	32,1	26,2	36,4	30,8	42,8	35,4	49,2	38,5	53,5	42,5	59,0	48,2	66,9
180	3	18,5	17,1	22,8	21,1	25,4	23,5	28,8	26,7	33,8	31,3	38,9	36,0	42,3	39,2	46,7	43,2	53,0	49,1
240	4	19,8	13,8	24,3	16,9	27,1	18,8	30,8	21,4	36,1	25,1	41,6	28,9	45,2	31,4	49,9	34,7	56,6	39,3
360	6	21,7	10,0	26,7	12,4	29,8	13,8	33,8	15,6	39,6	18,3	45,6	21,1	49,6	23,0	54,7	25,3	62,1	28,8
540	9	23,8	7,3	29,3	9,0	32,7	10,1	37,1	11,5	43,5	13,4	50,1	15,5	54,4	16,8	60,0	18,5	68,1	21,0
720	12	25,4	5,9	31,3	7,2	34,9	8,1	39,6	9,2	46,4	10,7	53,5	12,4	58,1	13,4	64,1	14,8	72,8	16,9
1080	18	27,9	4,3	34,3	5,3	38,2	5,9	43,4	6,7	50,9	7,9	58,6	9,0	63,7	9,8	70,3	10,8	79,8	12,3
1440	24	29,8	3,4	36,6	4,2	40,8	4,7	46,4	5,4	54,3	6,3	62,6	7,2	68,0	7,9	75,0	8,7	85,2	9,9
2880	48	34,8	2,0	42,8	2,5	47,8	2,8	54,3	3,1	63,6	3,7	73,2	4,2	79,6	4,6	87,8	5,1	99,7	5,8
4320	72	38,2	1,5	46,9	1,8	52,4	2,0	59,5	2,3	69,7	2,7	80,3	3,1	87,2	3,4	96,3	3,7	109,3	4,2
5760	96	40,8	1,2	50,1	1,4	55,9	1,6	63,5	1,8	74,4	2,2	85,7	2,5	93,1	2,7	102,8	3,0	116,6	3,4
7200	120	42,9	1,0	52,7	1,2	58,8	1,4	66,8	1,5	78,3	1,8	90,1	2,1	97,9	2,3	108,1	2,5	122,7	2,8
8640	144	44,7	0,9	54,9	1,1	61,3	1,2	69,6	1,3	81,6	1,6	93,9	1,8	102,0	2,0	112,6	2,2	127,8	2,5
10080	168	46,3	0,8	56,9	0,9	63,4	1,0	72,1	1,2	84,5	1,4	97,3	1,6	105,7	1,7	116,6	1,9	132,4	2,2

Starkniederschlagshöhen und -spenden gemäß KOSTRA-DWD-2020

Rasterfeld 98155

(Zeile 98, Spalte 155)

Örtliche Unsicherheiten in Abhängigkeit von Wiederkehrzeit T und Dauerstufe D

Dauerstufe D		Wiederkehrzeit T								
		1 a	2 a	3 a	5 a	10 a	20 a	30 a	50 a	100 a
min	Std	± %	± %	± %	± %	± %	± %	± %	± %	± %
5		12	12	13	14	14	15	16	16	17
10		13	15	16	17	18	19	19	20	21
15		14	16	18	19	20	21	22	22	23
20		15	17	19	20	21	22	23	24	24
30		16	18	19	21	22	23	24	25	25
45		16	18	20	21	22	24	24	25	26
60	1	15	18	19	21	22	23	24	25	25
90	1,5	15	17	19	20	22	23	23	24	25
120	2	14	17	18	19	21	22	23	23	24
180	3	13	16	17	18	20	21	22	22	23
240	4	13	15	16	18	19	20	21	21	22
360	6	12	14	16	17	18	19	20	20	21
540	9	12	14	15	16	17	18	19	19	20
720	12	12	13	14	15	17	18	18	19	19
1080	18	12	13	14	15	16	17	17	18	19
1440	24	13	13	14	15	16	17	17	17	18
2880	48	15	15	15	15	16	16	17	17	18
4320	72	16	16	16	16	16	17	17	17	18
5760	96	17	17	17	17	17	17	17	18	18
7200	120	18	18	17	17	17	18	18	18	18
8640	144	19	18	18	18	18	18	18	18	19
10080	168	20	19	19	19	19	19	19	19	19

Parameter für abweichende T und D

Lokationsparameter ξ (Xi)

14,51884272

Skalenparameter α (Alpha)

4,61834307

Formparameter κ (Kappa)

-0,1

1. Koutsoyiannis-Parameter θ (Theta)

0,01766575

2. Koutsoyiannis-Parameter η (Eta)

0,77356587

Parameter für dauerstufenübergreifende Extremwertschätzung nach KOUTSOYIANNIS et al. 1998.

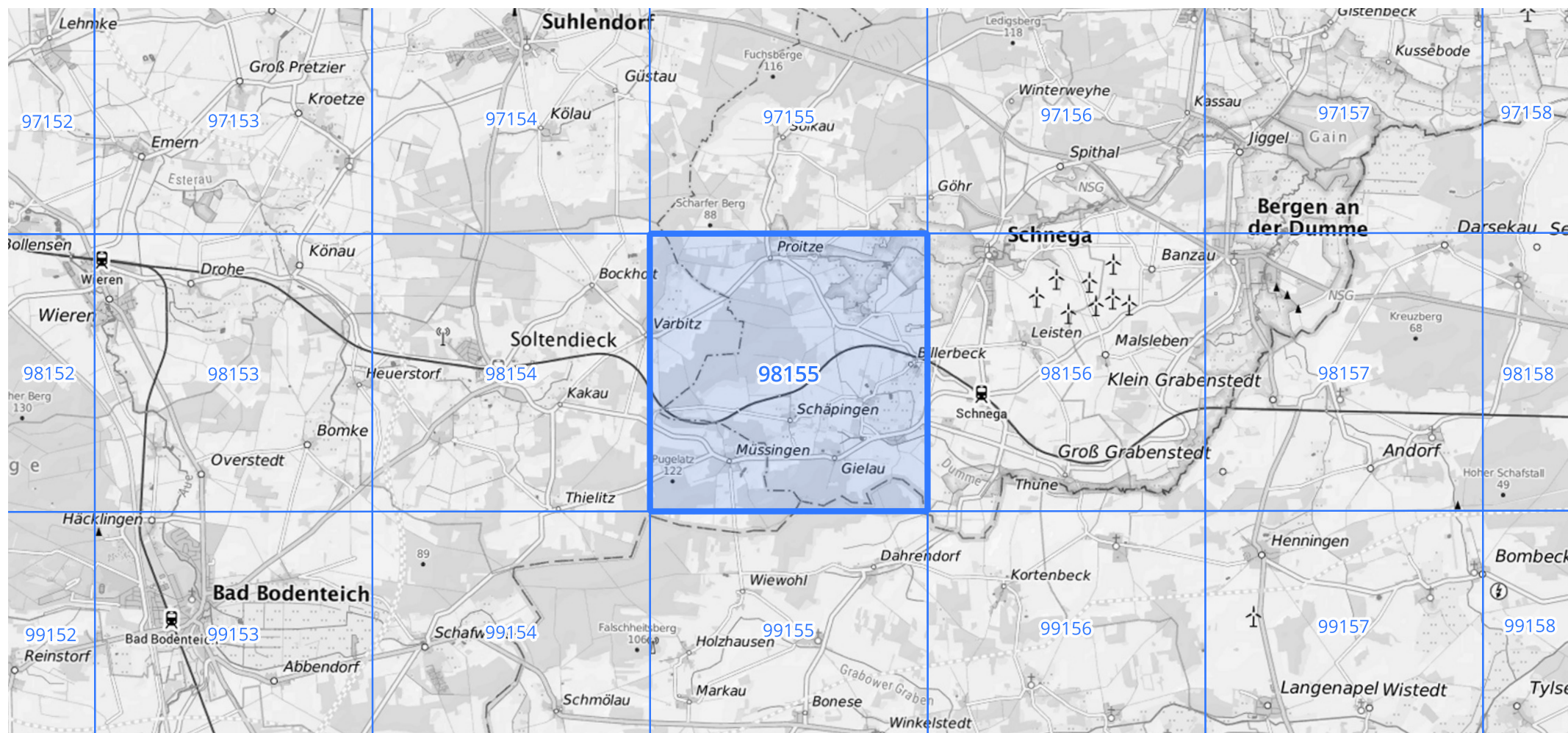
Siehe auch Anwendungshilfe zu KOSTRA-DWD-2020 des Deutschen Wetterdienstes.

Starkniederschlagshöhen und -spenden gemäß KOSTRA-DWD-2020

Rasterfeld 98155

(Zeile 98, Spalte 155)

Übersichtskarte des Rasterfeldes 98155, M 1 : 100 000



Quelle Rasterdaten: KOSTRA-DWD-2020 des Deutschen Wetterdienstes, Stand 12/2022.

Seite 3 von 3

Kartendarstellung: © Bundesamt für Kartographie und Geodäsie (2023), Datenquellen: https://sgx.geodatenzentrum.de/web_public/gdz/datenquellen/Datenquellen_TopPlusOpen.html

Für die Richtigkeit und Aktualität der Angaben wird keine Gewähr übernommen. Erstellt 01/2023.