

Starkniederschlagshöhen und -spenden gemäß KOSTRA-DWD-2020

Rasterfeld 98141

(Zeile 98, Spalte 141)

Regenspende und Bemessungsniederschlagswerte in Abhängigkeit von Wiederkehrzeit T und Dauerstufe D

Dauerstufe D		Wiederkehrzeit T																	
		1 a		2 a		3 a		5 a		10 a		20 a		30 a		50 a		100 a	
min	Std	mm	l / (s ha)	mm	l / (s ha)	mm	l / (s ha)	mm	l / (s ha)	mm	l / (s ha)	mm	l / (s ha)	mm	l / (s ha)	mm	l / (s ha)	mm	l / (s ha)
5		6,9	230,0	8,5	283,3	9,4	313,3	10,7	356,7	12,5	416,7	14,3	476,7	15,6	520,0	17,2	573,3	19,4	646,7
10		8,7	145,0	10,7	178,3	11,9	198,3	13,5	225,0	15,8	263,3	18,1	301,7	19,7	328,3	21,7	361,7	24,6	410,0
15		9,9	110,0	12,1	134,4	13,4	148,9	15,2	168,9	17,8	197,8	20,5	227,8	22,2	246,7	24,5	272,2	27,8	308,9
20		10,7	89,2	13,1	109,2	14,6	121,7	16,6	138,3	19,4	161,7	22,3	185,8	24,2	201,7	26,6	221,7	30,2	251,7
30		12,0	66,7	14,7	81,7	16,4	91,1	18,6	103,3	21,7	120,6	24,9	138,3	27,1	150,6	29,8	165,6	33,8	187,8
45		13,4	49,6	16,4	60,7	18,3	67,8	20,7	76,7	24,2	89,6	27,8	103,0	30,2	111,9	33,3	123,3	37,8	140,0
60	1	14,5	40,3	17,7	49,2	19,7	54,7	22,4	62,2	26,1	72,5	30,1	83,6	32,6	90,6	36,0	100,0	40,8	113,3
90	1,5	16,1	29,8	19,7	36,5	21,9	40,6	24,9	46,1	29,1	53,9	33,4	61,9	36,3	67,2	40,0	74,1	45,4	84,1
120	2	17,4	24,2	21,3	29,6	23,7	32,9	26,8	37,2	31,3	43,5	36,0	50,0	39,1	54,3	43,1	59,9	48,9	67,9
180	3	19,3	17,9	23,6	21,9	26,3	24,4	29,8	27,6	34,8	32,2	40,0	37,0	43,4	40,2	47,9	44,4	54,3	50,3
240	4	20,8	14,4	25,4	17,6	28,3	19,7	32,0	22,2	37,5	26,0	43,1	29,9	46,7	32,4	51,5	35,8	58,4	40,6
360	6	23,0	10,6	28,2	13,1	31,4	14,5	35,5	16,4	41,6	19,3	47,8	22,1	51,9	24,0	57,2	26,5	64,8	30,0
540	9	25,6	7,9	31,3	9,7	34,8	10,7	39,4	12,2	46,1	14,2	53,0	16,4	57,5	17,7	63,4	19,6	71,9	22,2
720	12	27,5	6,4	33,6	7,8	37,4	8,7	42,4	9,8	49,6	11,5	57,0	13,2	61,9	14,3	68,2	15,8	77,4	17,9
1080	18	30,5	4,7	37,3	5,8	41,5	6,4	47,0	7,3	55,0	8,5	63,2	9,8	68,6	10,6	75,7	11,7	85,8	13,2
1440	24	32,8	3,8	40,1	4,6	44,7	5,2	50,6	5,9	59,2	6,9	68,0	7,9	73,8	8,5	81,4	9,4	92,3	10,7
2880	48	39,1	2,3	47,8	2,8	53,2	3,1	60,3	3,5	70,6	4,1	81,1	4,7	88,0	5,1	97,1	5,6	110,0	6,4
4320	72	43,4	1,7	53,0	2,0	59,0	2,3	66,9	2,6	78,2	3,0	89,9	3,5	97,6	3,8	107,6	4,2	122,0	4,7
5760	96	46,6	1,3	57,1	1,7	63,5	1,8	72,0	2,1	84,2	2,4	96,7	2,8	105,0	3,0	115,7	3,3	131,2	3,8
7200	120	49,4	1,1	60,4	1,4	67,2	1,6	76,2	1,8	89,1	2,1	102,4	2,4	111,1	2,6	122,5	2,8	138,9	3,2
8640	144	51,7	1,0	63,2	1,2	70,4	1,4	79,8	1,5	93,3	1,8	107,2	2,1	116,3	2,2	128,3	2,5	145,4	2,8
10080	168	53,8	0,9	65,8	1,1	73,2	1,2	82,9	1,4	97,0	1,6	111,5	1,8	121,0	2,0	133,4	2,2	151,2	2,5

Starkniederschlagshöhen und -spenden gemäß KOSTRA-DWD-2020

Rasterfeld 98141

(Zeile 98, Spalte 141)

Örtliche Unsicherheiten in Abhängigkeit von Wiederkehrzeit T und Dauerstufe D

Dauerstufe D		Wiederkehrzeit T								
		1 a	2 a	3 a	5 a	10 a	20 a	30 a	50 a	100 a
min	Std	± %	± %	± %	± %	± %	± %	± %	± %	± %
5		12	13	14	15	16	17	17	17	18
10		14	16	17	18	19	20	20	21	22
15		15	17	18	20	21	22	22	23	23
20		16	18	19	20	21	22	23	24	24
30		16	19	20	21	22	23	24	24	25
45		16	18	20	21	22	23	24	24	25
60	1	16	18	19	20	22	23	23	24	24
90	1,5	15	17	18	19	21	22	22	23	24
120	2	14	16	18	19	20	21	22	22	23
180	3	13	15	16	17	19	20	20	21	22
240	4	12	14	15	17	18	19	19	20	21
360	6	11	13	14	15	17	18	18	19	19
540	9	10	12	13	14	15	16	17	17	18
720	12	10	12	13	14	15	16	16	17	17
1080	18	10	11	12	13	14	15	15	16	16
1440	24	10	11	12	13	14	14	15	15	16
2880	48	12	12	12	13	13	14	14	15	15
4320	72	13	13	13	13	14	14	14	15	15
5760	96	14	13	13	14	14	14	15	15	15
7200	120	15	14	14	14	14	15	15	15	15
8640	144	16	15	15	15	15	15	15	15	16
10080	168	16	15	15	15	15	15	15	16	16

Parameter für abweichende T und D

Lokationsparameter ξ (Xi)

14,66205979

Skalenparameter α (Alpha)

4,54603985

Formparameter κ (Kappa)

-0,1

1. Koutsoyiannis-Parameter θ (Theta)

0,01461167

2. Koutsoyiannis-Parameter η (Eta)

0,74627697

Parameter für dauerstufenübergreifende Extremwertschätzung nach KOUTSOYIANNIS et al. 1998.

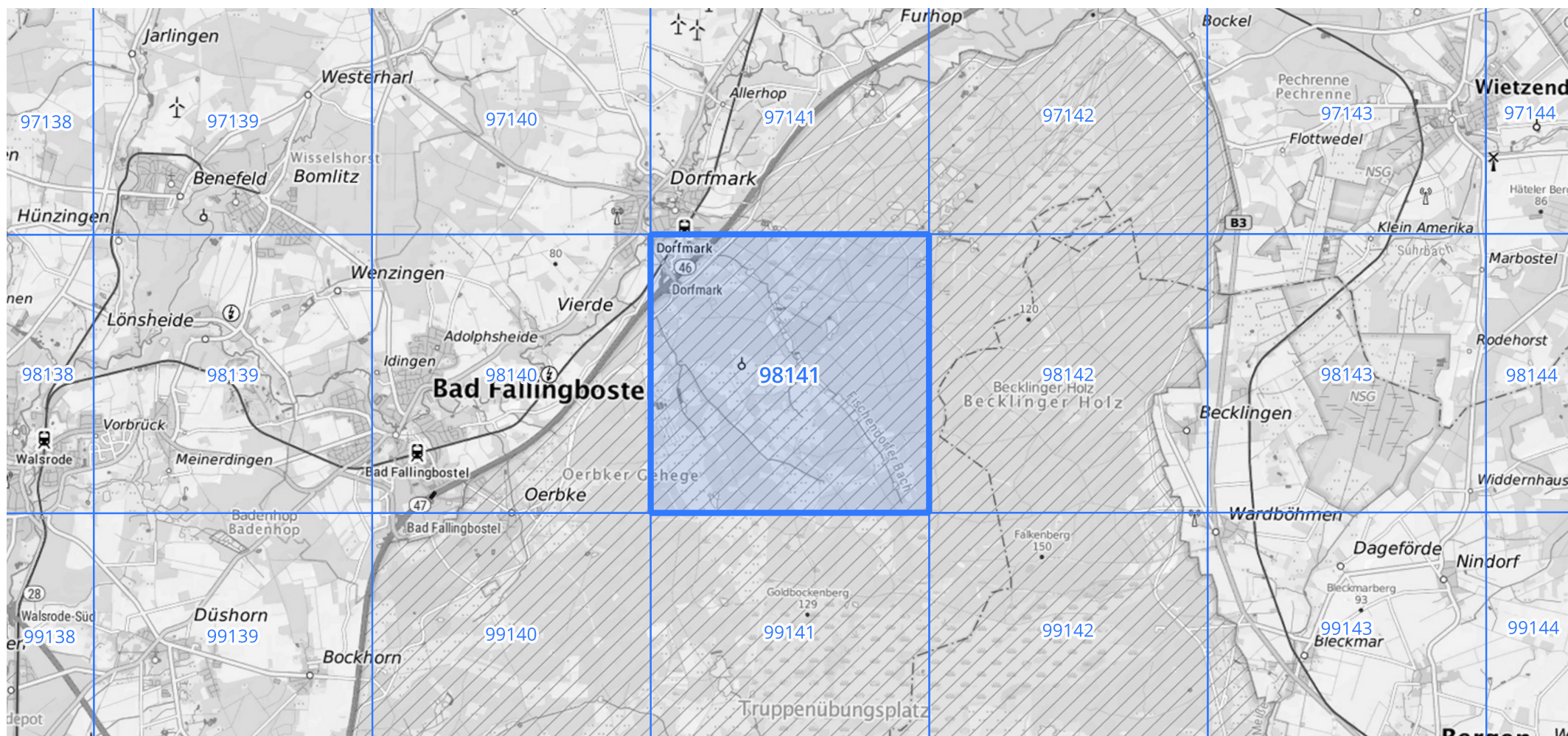
Siehe auch Anwendungshilfe zu KOSTRA-DWD-2020 des Deutschen Wetterdienstes.

Starkniederschlagshöhen und -spenden gemäß KOSTRA-DWD-2020

Rasterfeld 98141

(Zeile 98, Spalte 141)

Übersichtskarte des Rasterfeldes 98141, M 1 : 100 000



Quelle Rasterdaten: KOSTRA-DWD-2020 des Deutschen Wetterdienstes, Stand 12/2022.

Seite 3 von 3

Kartendarstellung: © Bundesamt für Kartographie und Geodäsie (2023), Datenquellen: https://sgx.geodatenzentrum.de/web_public/gdz/datenquellen/Datenquellen_TopPlusOpen.html

Für die Richtigkeit und Aktualität der Angaben wird keine Gewähr übernommen. Erstellt 01/2023.