

Starkniederschlagshöhen und -spenden gemäß KOSTRA-DWD-2020

Rasterfeld 97107

(Zeile 97, Spalte 107)

Regenspende und Bemessungsniederschlagswerte in Abhängigkeit von Wiederkehrzeit T und Dauerstufe D

Dauerstufe D		Wiederkehrzeit T																	
		1 a		2 a		3 a		5 a		10 a		20 a		30 a		50 a		100 a	
min	Std	mm	l / (s ha)	mm	l / (s ha)	mm	l / (s ha)	mm	l / (s ha)	mm	l / (s ha)	mm	l / (s ha)	mm	l / (s ha)	mm	l / (s ha)	mm	l / (s ha)
5		7,1	236,7	8,8	293,3	9,8	326,7	11,2	373,3	13,3	443,3	15,3	510,0	16,7	556,7	18,5	616,7	21,0	700,0
10		9,0	150,0	11,2	186,7	12,5	208,3	14,3	238,3	16,9	281,7	19,5	325,0	21,3	355,0	23,6	393,3	26,8	446,7
15		10,2	113,3	12,7	141,1	14,2	157,8	16,2	180,0	19,1	212,2	22,1	245,6	24,1	267,8	26,7	296,7	30,3	336,7
20		11,1	92,5	13,7	114,2	15,4	128,3	17,6	146,7	20,8	173,3	24,0	200,0	26,1	217,5	28,9	240,8	32,9	274,2
30		12,3	68,3	15,3	85,0	17,2	95,6	19,6	108,9	23,2	128,9	26,8	148,9	29,2	162,2	32,3	179,4	36,8	204,4
45		13,7	50,7	17,0	63,0	19,1	70,7	21,8	80,7	25,7	95,2	29,8	110,4	32,4	120,0	35,9	133,0	40,8	151,1
60	1	14,7	40,8	18,3	50,8	20,5	56,9	23,5	65,3	27,7	76,9	32,0	88,9	34,8	96,7	38,6	107,2	43,9	121,9
90	1,5	16,3	30,2	20,3	37,6	22,7	42,0	25,9	48,0	30,6	56,7	35,4	65,6	38,5	71,3	42,6	78,9	48,5	89,8
120	2	17,5	24,3	21,7	30,1	24,4	33,9	27,8	38,6	32,8	45,6	37,9	52,6	41,3	57,4	45,7	63,5	52,0	72,2
180	3	19,3	17,9	23,9	22,1	26,8	24,8	30,7	28,4	36,2	33,5	41,8	38,7	45,5	42,1	50,4	46,7	57,4	53,1
240	4	20,6	14,3	25,6	17,8	28,8	20,0	32,8	22,8	38,7	26,9	44,8	31,1	48,8	33,9	54,0	37,5	61,4	42,6
360	6	22,7	10,5	28,2	13,1	31,7	14,7	36,2	16,8	42,6	19,7	49,3	22,8	53,7	24,9	59,4	27,5	67,6	31,3
540	9	25,0	7,7	31,1	9,6	34,8	10,7	39,8	12,3	46,9	14,5	54,3	16,8	59,1	18,2	65,4	20,2	74,4	23,0
720	12	26,7	6,2	33,2	7,7	37,3	8,6	42,6	9,9	50,2	11,6	58,1	13,4	63,2	14,6	70,0	16,2	79,6	18,4
1080	18	29,4	4,5	36,6	5,6	41,0	6,3	46,8	7,2	55,2	8,5	63,9	9,9	69,5	10,7	77,0	11,9	87,6	13,5
1440	24	31,5	3,6	39,1	4,5	43,9	5,1	50,1	5,8	59,1	6,8	68,3	7,9	74,4	8,6	82,3	9,5	93,7	10,8
2880	48	37,0	2,1	46,0	2,7	51,6	3,0	58,9	3,4	69,5	4,0	80,4	4,7	87,5	5,1	96,9	5,6	110,3	6,4
4320	72	40,7	1,6	50,6	2,0	56,8	2,2	64,8	2,5	76,4	2,9	88,4	3,4	96,2	3,7	106,5	4,1	121,2	4,7
5760	96	43,5	1,3	54,1	1,6	60,7	1,8	69,3	2,0	81,8	2,4	94,6	2,7	103,0	3,0	113,9	3,3	129,7	3,8
7200	120	45,9	1,1	57,0	1,3	64,0	1,5	73,0	1,7	86,1	2,0	99,6	2,3	108,5	2,5	120,1	2,8	136,7	3,2
8640	144	47,9	0,9	59,5	1,1	66,8	1,3	76,2	1,5	89,9	1,7	104,0	2,0	113,2	2,2	125,3	2,4	142,6	2,8
10080	168	49,6	0,8	61,7	1,0	69,2	1,1	79,0	1,3	93,2	1,5	107,8	1,8	117,4	1,9	129,9	2,1	147,9	2,4

Starkniederschlagshöhen und -spenden gemäß KOSTRA-DWD-2020

Rasterfeld 97107

(Zeile 97, Spalte 107)

Örtliche Unsicherheiten in Abhängigkeit von Wiederkehrzeit T und Dauerstufe D

Dauerstufe D		Wiederkehrzeit T								
		1 a	2 a	3 a	5 a	10 a	20 a	30 a	50 a	100 a
min	Std	± %	± %	± %	± %	± %	± %	± %	± %	± %
5		14	15	16	16	17	18	18	19	19
10		15	18	19	20	21	22	22	23	23
15		17	19	20	21	23	24	24	25	25
20		17	20	21	22	23	24	25	26	26
30		18	20	22	23	24	25	26	26	27
45		18	20	21	23	24	25	26	26	27
60	1	17	20	21	22	24	25	25	26	27
90	1,5	17	19	20	22	23	24	25	25	26
120	2	16	18	20	21	22	23	24	24	25
180	3	15	17	18	20	21	22	23	23	24
240	4	14	17	18	19	20	21	22	22	23
360	6	14	16	17	18	19	20	21	21	22
540	9	13	15	16	17	18	19	20	20	21
720	12	13	15	16	17	18	19	19	20	20
1080	18	14	15	15	16	17	18	18	19	19
1440	24	14	15	16	16	17	18	18	19	19
2880	48	17	17	17	17	18	18	18	19	19
4320	72	19	18	18	18	18	19	19	19	19
5760	96	20	19	19	19	19	19	20	20	20
7200	120	21	20	20	20	20	20	20	20	21
8640	144	22	21	21	21	21	21	21	21	21
10080	168	23	22	22	22	21	21	21	22	22

Parameter für abweichende T und D

Lokationsparameter ξ (Xi)

14,97871242

Skalenparameter α (Alpha)

5,06899598

Formparameter κ (Kappa)

-0,1

1. Koutsoyiannis-Parameter θ (Theta)

0,02063854

2. Koutsoyiannis-Parameter η (Eta)

0,7660254

Parameter für dauerstufenübergreifende Extremwertschätzung nach KOUTSOYIANNIS et al. 1998.

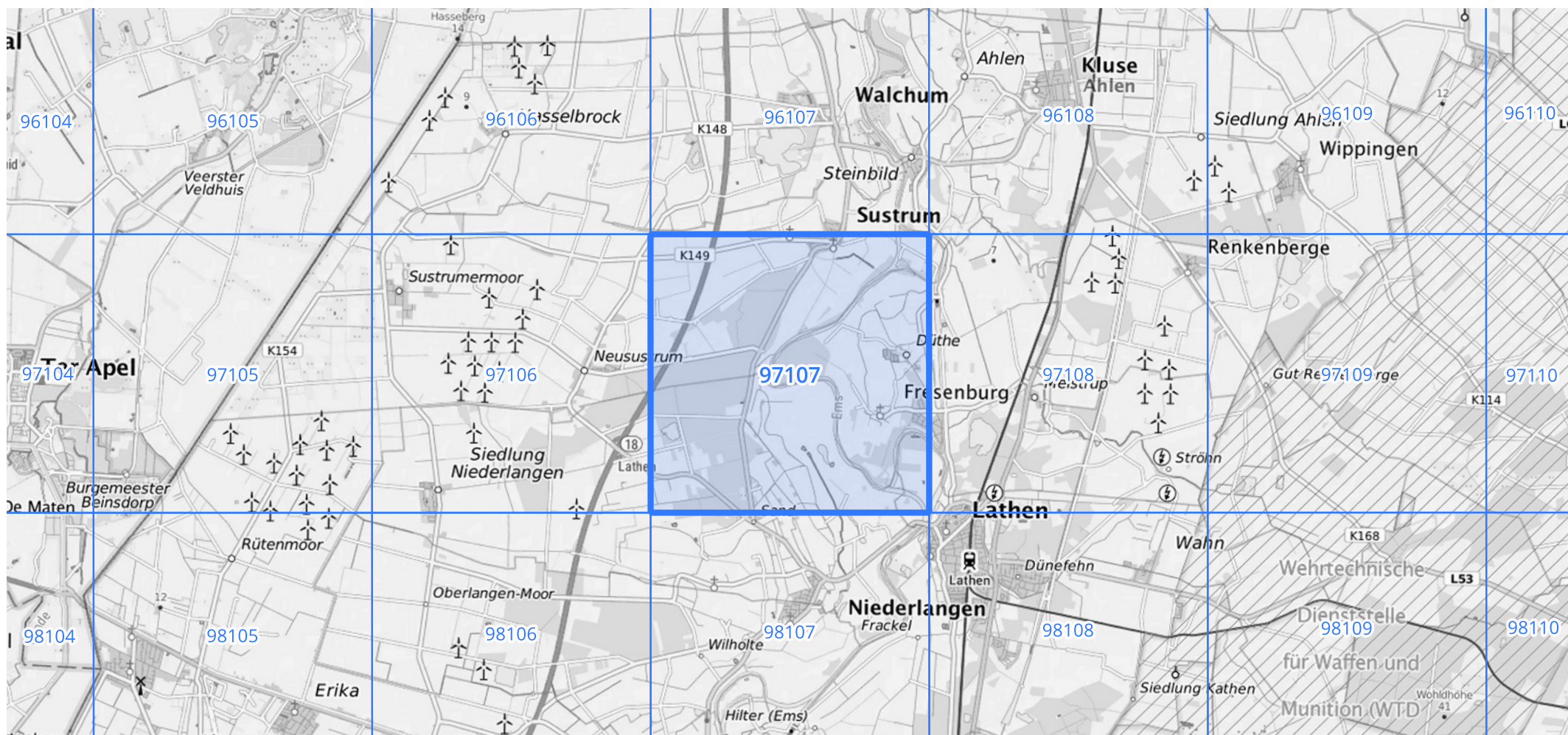
Siehe auch Anwendungshilfe zu KOSTRA-DWD-2020 des Deutschen Wetterdienstes.

Starkniederschlagshöhen und -spenden gemäß KOSTRA-DWD-2020

Rasterfeld 97107

(Zeile 97, Spalte 107)

Übersichtskarte des Rasterfeldes 97107, M 1 : 100 000



Quelle Rasterdaten: KOSTRA-DWD-2020 des Deutschen Wetterdienstes, Stand 12/2022.

Seite 3 von 3

Kartendarstellung: © Bundesamt für Kartographie und Geodäsie (2023), Datenquellen: https://sgx.geodatenzentrum.de/web_public/gdz/datenquellen/Datenquellen_TopPlusOpen.html

Für die Richtigkeit und Aktualität der Angaben wird keine Gewähr übernommen. Erstellt 01/2023.