

Starkniederschlagshöhen und -spenden gemäß KOSTRA-DWD-2020

Rasterfeld 96175

(Zeile 96, Spalte 175)

Regenspende und Bemessungsniederschlagswerte in Abhängigkeit von Wiederkehrzeit T und Dauerstufe D

Dauerstufe D		Wiederkehrzeit T																	
		1 a		2 a		3 a		5 a		10 a		20 a		30 a		50 a		100 a	
min	Std	mm	l / (s ha)	mm	l / (s ha)	mm	l / (s ha)	mm	l / (s ha)	mm	l / (s ha)	mm	l / (s ha)	mm	l / (s ha)	mm	l / (s ha)	mm	l / (s ha)
5		6,2	206,7	7,9	263,3	8,9	296,7	10,3	343,3	12,2	406,7	14,3	476,7	15,6	520,0	17,3	576,7	19,8	660,0
10		8,2	136,7	10,4	173,3	11,8	196,7	13,6	226,7	16,1	268,3	18,8	313,3	20,6	343,3	22,9	381,7	26,1	435,0
15		9,4	104,4	11,9	132,2	13,5	150,0	15,6	173,3	18,5	205,6	21,6	240,0	23,6	262,2	26,2	291,1	30,0	333,3
20		10,3	85,8	13,1	109,2	14,8	123,3	17,0	141,7	20,3	169,2	23,6	196,7	25,8	215,0	28,7	239,2	32,8	273,3
30		11,6	64,4	14,7	81,7	16,6	92,2	19,2	106,7	22,8	126,7	26,6	147,8	29,1	161,7	32,3	179,4	37,0	205,6
45		13,0	48,1	16,5	61,1	18,6	68,9	21,5	79,6	25,6	94,8	29,8	110,4	32,5	120,4	36,2	134,1	41,4	153,3
60	1	14,0	38,9	17,8	49,4	20,1	55,8	23,2	64,4	27,6	76,7	32,1	89,2	35,1	97,5	39,0	108,3	44,7	124,2
90	1,5	15,5	28,7	19,7	36,5	22,3	41,3	25,7	47,6	30,6	56,7	35,7	66,1	39,0	72,2	43,4	80,4	49,6	91,9
120	2	16,7	23,2	21,2	29,4	24,0	33,3	27,7	38,5	33,0	45,8	38,4	53,3	42,0	58,3	46,6	64,7	53,3	74,0
180	3	18,5	17,1	23,5	21,8	26,6	24,6	30,6	28,3	36,5	33,8	42,5	39,4	46,4	43,0	51,6	47,8	59,0	54,6
240	4	19,8	13,8	25,2	17,5	28,5	19,8	32,9	22,8	39,1	27,2	45,6	31,7	49,8	34,6	55,4	38,5	63,4	44,0
360	6	21,9	10,1	27,8	12,9	31,5	14,6	36,3	16,8	43,2	20,0	50,4	23,3	55,0	25,5	61,2	28,3	70,0	32,4
540	9	24,2	7,5	30,7	9,5	34,8	10,7	40,1	12,4	47,7	14,7	55,6	17,2	60,8	18,8	67,5	20,8	77,2	23,8
720	12	25,9	6,0	32,9	7,6	37,3	8,6	42,9	9,9	51,1	11,8	59,6	13,8	65,1	15,1	72,4	16,8	82,8	19,2
1080	18	28,6	4,4	36,3	5,6	41,1	6,3	47,4	7,3	56,4	8,7	65,7	10,1	71,8	11,1	79,8	12,3	91,3	14,1
1440	24	30,7	3,6	38,9	4,5	44,0	5,1	50,8	5,9	60,5	7,0	70,5	8,2	77,0	8,9	85,6	9,9	97,9	11,3
2880	48	36,2	2,1	46,0	2,7	52,0	3,0	60,0	3,5	71,4	4,1	83,2	4,8	91,0	5,3	101,1	5,9	115,6	6,7
4320	72	39,9	1,5	50,7	2,0	57,4	2,2	66,1	2,6	78,7	3,0	91,8	3,5	100,3	3,9	111,4	4,3	127,5	4,9
5760	96	42,8	1,2	54,3	1,6	61,5	1,8	70,9	2,1	84,4	2,4	98,3	2,8	107,5	3,1	119,4	3,5	136,6	4,0
7200	120	45,1	1,0	57,3	1,3	64,9	1,5	74,8	1,7	89,0	2,1	103,7	2,4	113,4	2,6	126,0	2,9	144,1	3,3
8640	144	47,2	0,9	59,9	1,2	67,8	1,3	78,1	1,5	93,0	1,8	108,4	2,1	118,5	2,3	131,6	2,5	150,5	2,9
10080	168	48,9	0,8	62,1	1,0	70,3	1,2	81,0	1,3	96,5	1,6	112,5	1,9	122,9	2,0	136,6	2,3	156,2	2,6

Starkniederschlagshöhen und -spenden gemäß KOSTRA-DWD-2020

Rasterfeld 96175

(Zeile 96, Spalte 175)

Örtliche Unsicherheiten in Abhängigkeit von Wiederkehrzeit T und Dauerstufe D

Dauerstufe D		Wiederkehrzeit T								
		1 a	2 a	3 a	5 a	10 a	20 a	30 a	50 a	100 a
min	Std	± %	± %	± %	± %	± %	± %	± %	± %	± %
5		13	12	12	12	12	13	13	13	14
10		11	13	14	14	15	16	17	17	18
15		13	15	16	17	18	19	19	20	20
20		14	16	17	18	19	20	21	21	22
30		15	17	18	19	21	22	22	23	23
45		15	18	19	20	21	22	23	23	24
60	1	15	18	19	20	21	22	23	23	24
90	1,5	15	17	18	20	21	22	23	23	24
120	2	14	17	18	19	21	22	22	23	23
180	3	14	16	17	18	20	21	21	22	23
240	4	13	15	17	18	19	20	21	21	22
360	6	13	15	16	17	18	19	20	20	21
540	9	12	14	15	16	17	18	19	19	20
720	12	12	14	14	15	17	17	18	19	19
1080	18	12	13	14	15	16	17	17	18	18
1440	24	12	13	14	15	15	16	17	17	18
2880	48	13	13	14	14	15	16	16	16	17
4320	72	14	14	14	15	15	16	16	16	17
5760	96	15	15	15	15	15	16	16	16	17
7200	120	16	15	15	15	16	16	16	17	17
8640	144	16	16	16	16	16	16	17	17	17
10080	168	17	16	16	16	16	17	17	17	17

Parameter für abweichende T und D

Lokationsparameter ξ (Xi)

14,3248058

Skalenparameter α (Alpha)

5,37006073

Formparameter κ (Kappa)

-0,1

1. Koutsoyiannis-Parameter θ (Theta)

0,03075754

2. Koutsoyiannis-Parameter η (Eta)

0,76005701

Parameter für dauerstufenübergreifende Extremwertschätzung nach KOUTSOYIANNIS et al. 1998.

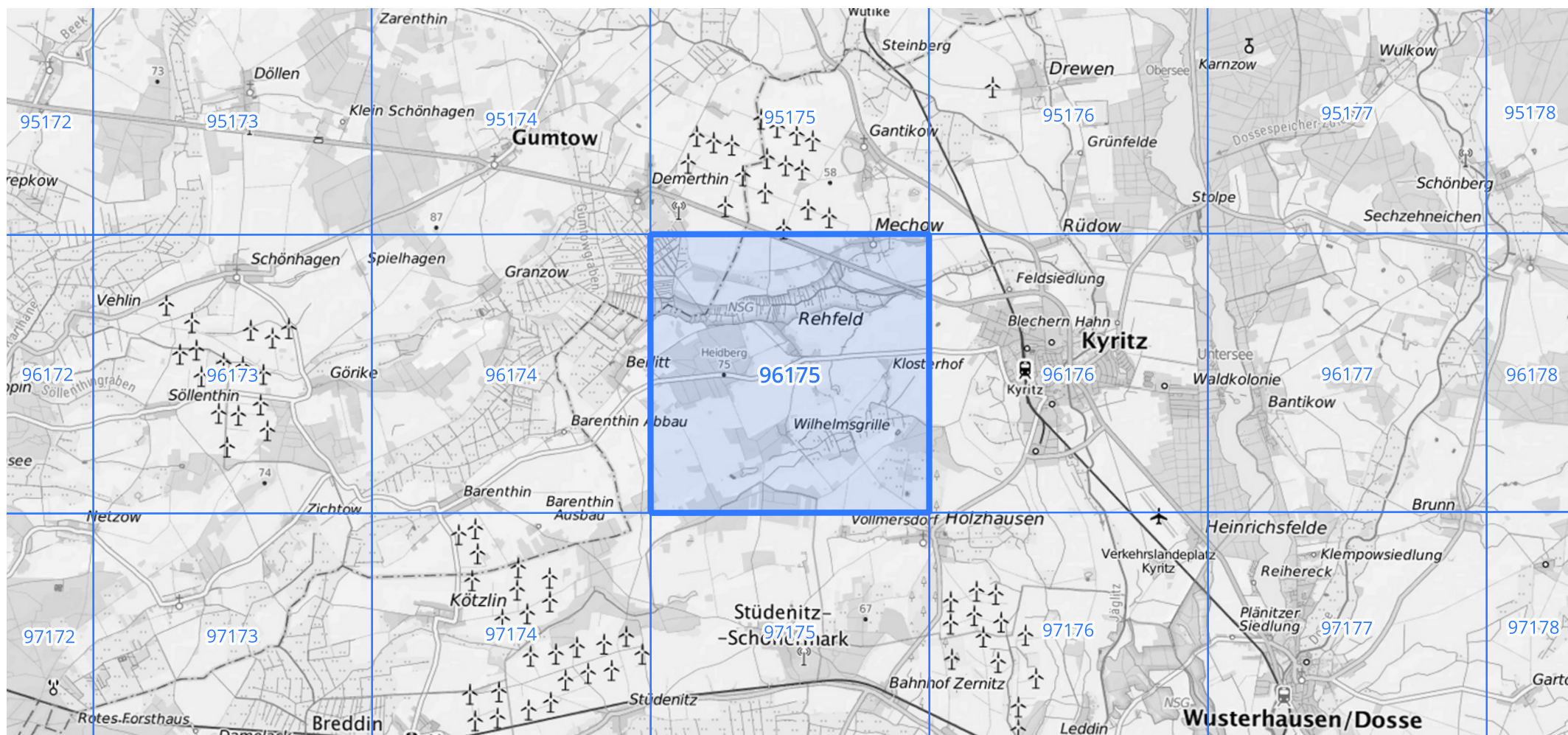
Siehe auch Anwendungshilfe zu KOSTRA-DWD-2020 des Deutschen Wetterdienstes.

Starkniederschlagshöhen und -spenden gemäß KOSTRA-DWD-2020

Rasterfeld 96175

(Zeile 96, Spalte 175)

Übersichtskarte des Rasterfeldes 96175, M 1 : 100 000



Quelle Rasterdaten: KOSTRA-DWD-2020 des Deutschen Wetterdienstes, Stand 12/2022.

Seite 3 von 3

Kartendarstellung: © Bundesamt für Kartographie und Geodäsie (2023), Datenquellen: https://sgx.geodatenzentrum.de/web_public/gdz/datenquellen/Datenquellen_TopPlusOpen.html

Für die Richtigkeit und Aktualität der Angaben wird keine Gewähr übernommen. Erstellt 01/2023.