

Starkniederschlagshöhen und -spenden gemäß KOSTRA-DWD-2020

Rasterfeld 96148

(Zeile 96, Spalte 148)

Regenspende und Bemessungsniederschlagswerte in Abhängigkeit von Wiederkehrzeit T und Dauerstufe D

Dauerstufe D		Wiederkehrzeit T																	
		1 a		2 a		3 a		5 a		10 a		20 a		30 a		50 a		100 a	
min	Std	mm	l / (s ha)	mm	l / (s ha)	mm	l / (s ha)	mm	l / (s ha)	mm	l / (s ha)	mm	l / (s ha)	mm	l / (s ha)	mm	l / (s ha)	mm	l / (s ha)
5		7,2	240,0	8,9	296,7	9,9	330,0	11,2	373,3	13,2	440,0	15,2	506,7	16,5	550,0	18,2	606,7	20,7	690,0
10		8,9	148,3	10,9	181,7	12,2	203,3	13,8	230,0	16,2	270,0	18,7	311,7	20,3	338,3	22,4	373,3	25,4	423,3
15		9,9	110,0	12,2	135,6	13,6	151,1	15,4	171,1	18,1	201,1	20,9	232,2	22,7	252,2	25,0	277,8	28,4	315,6
20		10,7	89,2	13,2	110,0	14,7	122,5	16,7	139,2	19,6	163,3	22,5	187,5	24,5	204,2	27,0	225,0	30,7	255,8
30		11,9	66,1	14,6	81,1	16,3	90,6	18,5	102,8	21,7	120,6	25,0	138,9	27,2	151,1	30,0	166,7	34,1	189,4
45		13,2	48,9	16,2	60,0	18,1	67,0	20,6	76,3	24,1	89,3	27,8	103,0	30,2	111,9	33,3	123,3	37,8	140,0
60	1	14,2	39,4	17,4	48,3	19,5	54,2	22,1	61,4	25,9	71,9	29,9	83,1	32,5	90,3	35,8	99,4	40,7	113,1
90	1,5	15,7	29,1	19,3	35,7	21,5	39,8	24,5	45,4	28,7	53,1	33,1	61,3	35,9	66,5	39,7	73,5	45,0	83,3
120	2	16,9	23,5	20,7	28,8	23,1	32,1	26,3	36,5	30,8	42,8	35,5	49,3	38,6	53,6	42,6	59,2	48,4	67,2
180	3	18,6	17,2	22,9	21,2	25,6	23,7	29,1	26,9	34,1	31,6	39,3	36,4	42,7	39,5	47,1	43,6	53,5	49,5
240	4	20,0	13,9	24,6	17,1	27,5	19,1	31,2	21,7	36,6	25,4	42,2	29,3	45,8	31,8	50,6	35,1	57,4	39,9
360	6	22,1	10,2	27,2	12,6	30,3	14,0	34,5	16,0	40,4	18,7	46,6	21,6	50,6	23,4	55,9	25,9	63,4	29,4
540	9	24,4	7,5	30,0	9,3	33,5	10,3	38,1	11,8	44,7	13,8	51,5	15,9	55,9	17,3	61,7	19,0	70,1	21,6
720	12	26,2	6,1	32,2	7,5	36,0	8,3	40,9	9,5	47,9	11,1	55,2	12,8	60,0	13,9	66,2	15,3	75,2	17,4
1080	18	28,9	4,5	35,6	5,5	39,7	6,1	45,1	7,0	52,9	8,2	61,0	9,4	66,3	10,2	73,2	11,3	83,1	12,8
1440	24	31,1	3,6	38,2	4,4	42,6	4,9	48,4	5,6	56,8	6,6	65,4	7,6	71,1	8,2	78,5	9,1	89,1	10,3
2880	48	36,8	2,1	45,3	2,6	50,5	2,9	57,4	3,3	67,3	3,9	77,6	4,5	84,3	4,9	93,0	5,4	105,6	6,1
4320	72	40,6	1,6	50,0	1,9	55,8	2,2	63,4	2,4	74,4	2,9	85,7	3,3	93,1	3,6	102,8	4,0	116,7	4,5
5760	96	43,6	1,3	53,6	1,6	59,9	1,7	68,0	2,0	79,8	2,3	91,9	2,7	99,9	2,9	110,3	3,2	125,2	3,6
7200	120	46,1	1,1	56,7	1,3	63,2	1,5	71,8	1,7	84,3	2,0	97,1	2,2	105,5	2,4	116,5	2,7	132,2	3,1
8640	144	48,2	0,9	59,2	1,1	66,1	1,3	75,1	1,4	88,1	1,7	101,5	2,0	110,3	2,1	121,8	2,3	138,2	2,7
10080	168	50,0	0,8	61,5	1,0	68,7	1,1	78,0	1,3	91,5	1,5	105,4	1,7	114,5	1,9	126,5	2,1	143,6	2,4

Starkniederschlagshöhen und -spenden gemäß KOSTRA-DWD-2020

Rasterfeld 96148

(Zeile 96, Spalte 148)

Örtliche Unsicherheiten in Abhängigkeit von Wiederkehrzeit T und Dauerstufe D

Dauerstufe D		Wiederkehrzeit T								
		1 a	2 a	3 a	5 a	10 a	20 a	30 a	50 a	100 a
min	Std	± %	± %	± %	± %	± %	± %	± %	± %	± %
5		11	13	13	14	15	16	16	17	17
10		13	15	16	17	18	19	20	20	21
15		15	17	18	19	20	21	21	22	23
20		15	17	18	19	21	22	22	23	23
30		15	17	19	20	21	22	23	23	24
45		15	17	18	20	21	22	22	23	24
60	1	15	17	18	19	21	21	22	23	23
90	1,5	14	16	17	18	20	21	21	22	23
120	2	13	16	17	18	19	20	21	21	22
180	3	13	15	16	17	18	19	20	20	21
240	4	12	14	15	16	17	18	19	19	20
360	6	12	13	14	15	16	17	18	18	19
540	9	11	13	14	15	16	17	17	18	18
720	12	11	13	13	14	15	16	16	17	18
1080	18	12	12	13	14	15	15	16	16	17
1440	24	12	13	13	14	14	15	16	16	16
2880	48	14	14	14	14	15	15	15	16	16
4320	72	15	15	15	15	15	16	16	16	16
5760	96	17	16	16	16	16	16	16	16	17
7200	120	17	17	16	16	16	17	17	17	17
8640	144	18	17	17	17	17	17	17	17	17
10080	168	19	18	18	17	17	17	17	18	18

Parameter für abweichende T und D

Lokationsparameter ξ (Xi)

14,27726446

Skalenparameter α (Alpha)

4,56649625

Formparameter κ (Kappa)

-0,1

1. Koutsoyiannis-Parameter θ (Theta)

0,0087539

2. Koutsoyiannis-Parameter η (Eta)

0,75518779

Parameter für dauerstufenübergreifende Extremwertschätzung nach KOUTSOYIANNIS et al. 1998.

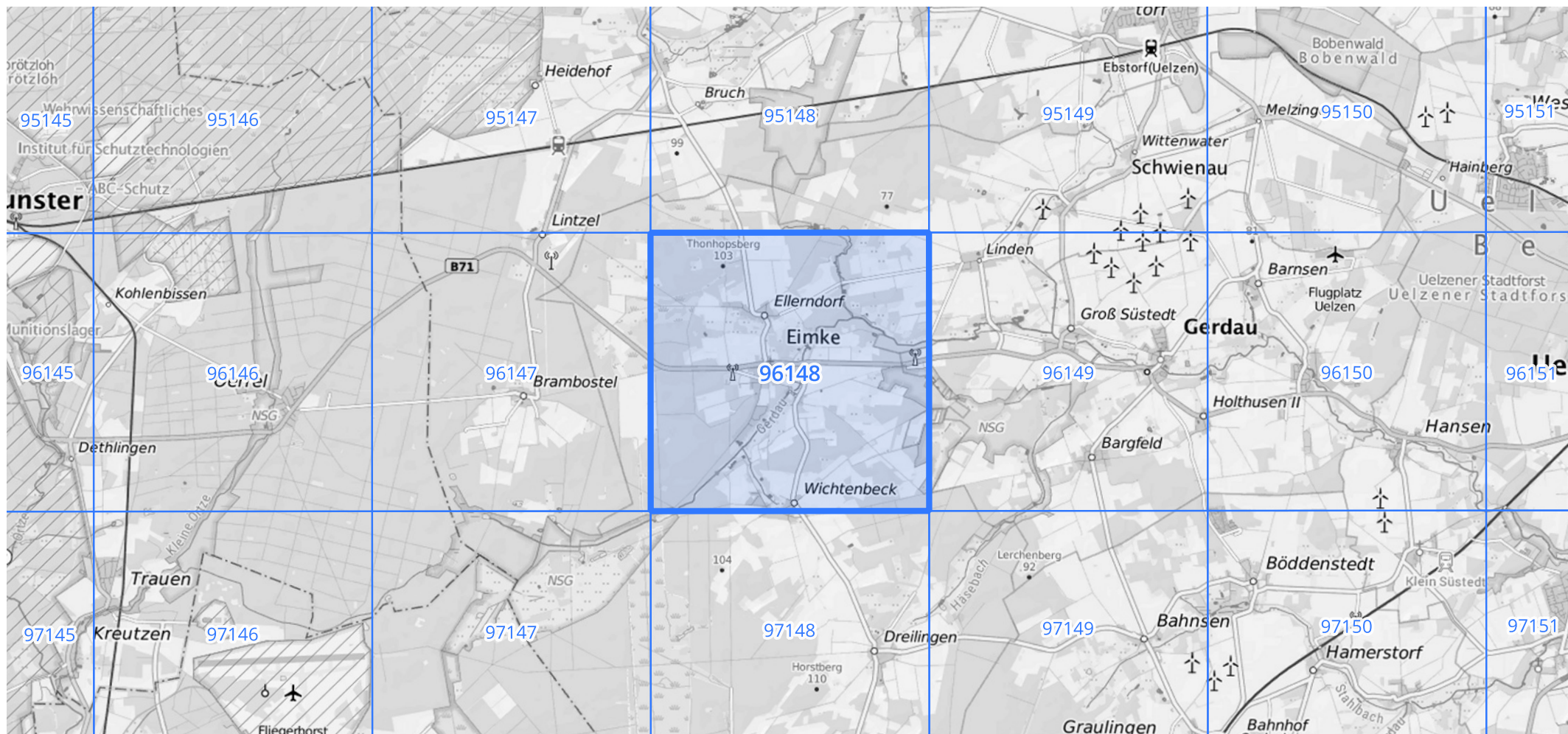
Siehe auch Anwendungshilfe zu KOSTRA-DWD-2020 des Deutschen Wetterdienstes.

Starkniederschlagshöhen und -spenden gemäß KOSTRA-DWD-2020

Rasterfeld 96148

(Zeile 96, Spalte 148)

Übersichtskarte des Rasterfeldes 96148, M 1 : 100 000



Quelle Rasterdaten: KOSTRA-DWD-2020 des Deutschen Wetterdienstes, Stand 12/2022.

Seite 3 von 3

Kartendarstellung: © Bundesamt für Kartographie und Geodäsie (2023), Datenquellen: https://sgx.geodatenzentrum.de/web_public/gdz/datenquellen/Datenquellen_TopPlusOpen.html

Für die Richtigkeit und Aktualität der Angaben wird keine Gewähr übernommen. Erstellt 01/2023.