

Starkniederschlagshöhen und -spenden gemäß KOSTRA-DWD-2020

Rasterfeld 96147

(Zeile 96, Spalte 147)

Regenspende und Bemessungsniederschlagswerte in Abhängigkeit von Wiederkehrzeit T und Dauerstufe D

Dauerstufe D		Wiederkehrzeit T																	
		1 a		2 a		3 a		5 a		10 a		20 a		30 a		50 a		100 a	
min	Std	mm	l / (s ha)	mm	l / (s ha)	mm	l / (s ha)	mm	l / (s ha)	mm	l / (s ha)	mm	l / (s ha)	mm	l / (s ha)	mm	l / (s ha)	mm	l / (s ha)
5		7,1	236,7	8,7	290,0	9,7	323,3	11,0	366,7	12,9	430,0	14,9	496,7	16,2	540,0	17,9	596,7	20,3	676,7
10		8,8	146,7	10,8	180,0	12,0	200,0	13,7	228,3	16,0	266,7	18,4	306,7	20,0	333,3	22,1	368,3	25,0	416,7
15		9,9	110,0	12,1	134,4	13,5	150,0	15,3	170,0	17,9	198,9	20,7	230,0	22,4	248,9	24,8	275,6	28,1	312,2
20		10,7	89,2	13,1	109,2	14,6	121,7	16,6	138,3	19,4	161,7	22,3	185,8	24,3	202,5	26,8	223,3	30,4	253,3
30		11,9	66,1	14,6	81,1	16,3	90,6	18,5	102,8	21,6	120,0	24,9	138,3	27,0	150,0	29,9	166,1	33,9	188,3
45		13,2	48,9	16,2	60,0	18,1	67,0	20,5	75,9	24,1	89,3	27,7	102,6	30,1	111,5	33,2	123,0	37,7	139,6
60	1	14,2	39,4	17,5	48,6	19,5	54,2	22,1	61,4	25,9	71,9	29,8	82,8	32,4	90,0	35,8	99,4	40,6	112,8
90	1,5	15,8	29,3	19,4	35,9	21,6	40,0	24,5	45,4	28,8	53,3	33,1	61,3	35,9	66,5	39,7	73,5	45,0	83,3
120	2	17,0	23,6	20,9	29,0	23,3	32,4	26,4	36,7	30,9	42,9	35,6	49,4	38,7	53,8	42,7	59,3	48,4	67,2
180	3	18,8	17,4	23,1	21,4	25,8	23,9	29,3	27,1	34,3	31,8	39,5	36,6	42,9	39,7	47,3	43,8	53,7	49,7
240	4	20,2	14,0	24,9	17,3	27,7	19,2	31,5	21,9	36,9	25,6	42,4	29,4	46,1	32,0	50,9	35,3	57,7	40,1
360	6	22,4	10,4	27,5	12,7	30,7	14,2	34,8	16,1	40,8	18,9	47,0	21,8	51,0	23,6	56,3	26,1	63,9	29,6
540	9	24,8	7,7	30,5	9,4	34,0	10,5	38,6	11,9	45,2	14,0	52,0	16,0	56,5	17,4	62,4	19,3	70,8	21,9
720	12	26,7	6,2	32,8	7,6	36,5	8,4	41,5	9,6	48,6	11,3	55,9	12,9	60,8	14,1	67,0	15,5	76,1	17,6
1080	18	29,5	4,6	36,3	5,6	40,4	6,2	45,9	7,1	53,8	8,3	61,9	9,6	67,3	10,4	74,2	11,5	84,2	13,0
1440	24	31,8	3,7	39,0	4,5	43,5	5,0	49,4	5,7	57,8	6,7	66,6	7,7	72,3	8,4	79,8	9,2	90,5	10,5
2880	48	37,8	2,2	46,4	2,7	51,7	3,0	58,7	3,4	68,8	4,0	79,2	4,6	86,0	5,0	94,9	5,5	107,7	6,2
4320	72	41,8	1,6	51,4	2,0	57,3	2,2	65,0	2,5	76,2	2,9	87,7	3,4	95,2	3,7	105,1	4,1	119,2	4,6
5760	96	45,0	1,3	55,2	1,6	61,5	1,8	69,9	2,0	81,9	2,4	94,2	2,7	102,3	3,0	112,9	3,3	128,1	3,7
7200	120	47,5	1,1	58,4	1,4	65,1	1,5	73,9	1,7	86,6	2,0	99,6	2,3	108,2	2,5	119,4	2,8	135,5	3,1
8640	144	49,8	1,0	61,1	1,2	68,1	1,3	77,3	1,5	90,6	1,7	104,3	2,0	113,3	2,2	125,0	2,4	141,8	2,7
10080	168	51,7	0,9	63,5	1,0	70,8	1,2	80,4	1,3	94,2	1,6	108,4	1,8	117,7	1,9	129,9	2,1	147,4	2,4

Starkniederschlagshöhen und -spenden gemäß KOSTRA-DWD-2020

Rasterfeld 96147

(Zeile 96, Spalte 147)

Örtliche Unsicherheiten in Abhängigkeit von Wiederkehrzeit T und Dauerstufe D

Dauerstufe D		Wiederkehrzeit T								
		1 a	2 a	3 a	5 a	10 a	20 a	30 a	50 a	100 a
min	Std	± %	± %	± %	± %	± %	± %	± %	± %	± %
5		12	13	14	14	15	16	17	17	18
10		14	16	17	18	19	20	20	21	21
15		15	17	18	19	20	21	22	22	23
20		15	17	19	20	21	22	22	23	24
30		15	18	19	20	21	22	23	23	24
45		15	18	19	20	21	22	23	23	24
60	1	15	17	18	19	21	22	22	23	24
90	1,5	14	16	17	19	20	21	22	22	23
120	2	13	16	17	18	19	20	21	21	22
180	3	13	15	16	17	18	19	20	20	21
240	4	12	14	15	16	17	18	19	20	20
360	6	11	13	14	15	16	17	18	18	19
540	9	11	13	13	14	16	16	17	17	18
720	12	11	12	13	14	15	16	16	17	17
1080	18	12	12	13	14	15	15	16	16	17
1440	24	12	13	13	14	14	15	15	16	16
2880	48	14	14	14	14	15	15	15	16	16
4320	72	15	15	15	15	15	15	16	16	16
5760	96	17	16	16	16	16	16	16	16	17
7200	120	18	17	16	16	16	16	17	17	17
8640	144	18	17	17	17	17	17	17	17	17
10080	168	19	18	18	17	17	17	17	17	18

Parameter für abweichende T und D

Lokationsparameter ξ (Xi)

14,34101882

Skalenparameter α (Alpha)

4,53851493

Formparameter κ (Kappa)

-0,1

1. Koutsoyiannis-Parameter θ (Theta)

0,00921337

2. Koutsoyiannis-Parameter η (Eta)

0,74951387

Parameter für dauerstufenübergreifende Extremwertschätzung nach KOUTSOYIANNIS et al. 1998.

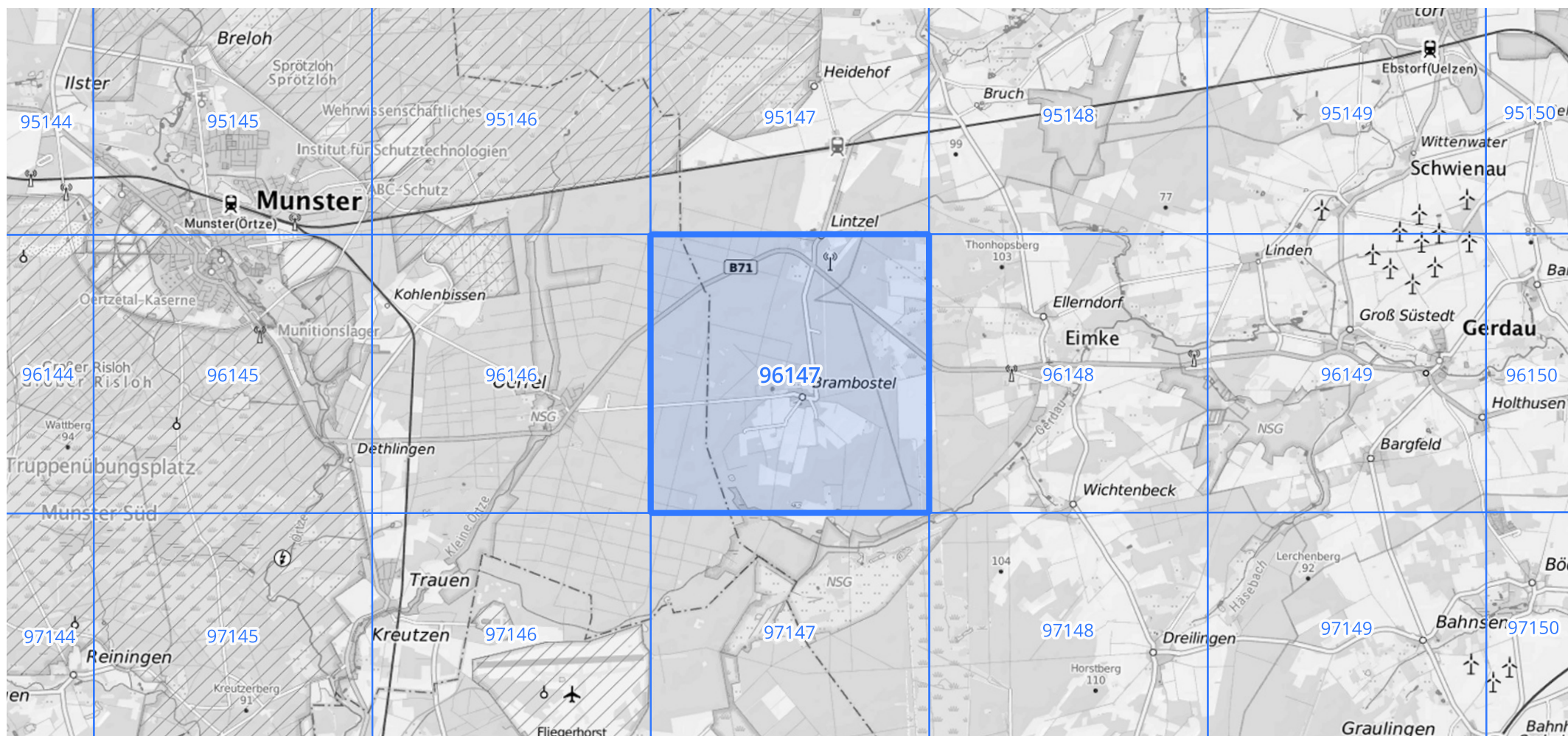
Siehe auch Anwendungshilfe zu KOSTRA-DWD-2020 des Deutschen Wetterdienstes.

Starkniederschlagshöhen und -spenden gemäß KOSTRA-DWD-2020

Rasterfeld 96147

(Zeile 96, Spalte 147)

Übersichtskarte des Rasterfeldes 96147, M 1 : 100 000



Quelle Rasterdaten: KOSTRA-DWD-2020 des Deutschen Wetterdienstes, Stand 12/2022.

Seite 3 von 3

Kartendarstellung: © Bundesamt für Kartographie und Geodäsie (2023), Datenquellen: https://sgx.geodatenzentrum.de/web_public/gdz/datenquellen/Datenquellen_TopPlusOpen.html

Für die Richtigkeit und Aktualität der Angaben wird keine Gewähr übernommen. Erstellt 01/2023.