

# Starkniederschlagshöhen und -spenden gemäß KOSTRA-DWD-2020

## Rasterfeld 96145

(Zeile 96, Spalte 145)

### Regenspende und Bemessungsniederschlagswerte in Abhängigkeit von Wiederkehrzeit T und Dauerstufe D

| Dauerstufe D |     | Wiederkehrzeit T |            |      |            |      |            |      |            |      |            |       |            |       |            |       |            |       |            |
|--------------|-----|------------------|------------|------|------------|------|------------|------|------------|------|------------|-------|------------|-------|------------|-------|------------|-------|------------|
|              |     | 1 a              |            | 2 a  |            | 3 a  |            | 5 a  |            | 10 a |            | 20 a  |            | 30 a  |            | 50 a  |            | 100 a |            |
| min          | Std | mm               | l / (s ha) | mm   | l / (s ha) | mm   | l / (s ha) | mm   | l / (s ha) | mm   | l / (s ha) | mm    | l / (s ha) | mm    | l / (s ha) | mm    | l / (s ha) | mm    | l / (s ha) |
| 5            |     | 6,9              | 230,0      | 8,5  | 283,3      | 9,4  | 313,3      | 10,7 | 356,7      | 12,5 | 416,7      | 14,4  | 480,0      | 15,6  | 520,0      | 17,3  | 576,7      | 19,6  | 653,3      |
| 10           |     | 8,6              | 143,3      | 10,6 | 176,7      | 11,8 | 196,7      | 13,4 | 223,3      | 15,6 | 260,0      | 18,0  | 300,0      | 19,5  | 325,0      | 21,5  | 358,3      | 24,4  | 406,7      |
| 15           |     | 9,7              | 107,8      | 11,9 | 132,2      | 13,3 | 147,8      | 15,1 | 167,8      | 17,6 | 195,6      | 20,3  | 225,6      | 22,0  | 244,4      | 24,3  | 270,0      | 27,5  | 305,6      |
| 20           |     | 10,5             | 87,5       | 12,9 | 107,5      | 14,4 | 120,0      | 16,3 | 135,8      | 19,1 | 159,2      | 22,0  | 183,3      | 23,9  | 199,2      | 26,3  | 219,2      | 29,9  | 249,2      |
| 30           |     | 11,8             | 65,6       | 14,5 | 80,6       | 16,1 | 89,4       | 18,3 | 101,7      | 21,4 | 118,9      | 24,6  | 136,7      | 26,7  | 148,3      | 29,5  | 163,9      | 33,4  | 185,6      |
| 45           |     | 13,2             | 48,9       | 16,1 | 59,6       | 18,0 | 66,7       | 20,4 | 75,6       | 23,9 | 88,5       | 27,4  | 101,5      | 29,8  | 110,4      | 32,9  | 121,9      | 37,3  | 138,1      |
| 60           | 1   | 14,2             | 39,4       | 17,4 | 48,3       | 19,4 | 53,9       | 22,0 | 61,1       | 25,8 | 71,7       | 29,6  | 82,2       | 32,2  | 89,4       | 35,5  | 98,6       | 40,3  | 111,9      |
| 90           | 1,5 | 15,8             | 29,3       | 19,4 | 35,9       | 21,6 | 40,0       | 24,5 | 45,4       | 28,7 | 53,1       | 33,0  | 61,1       | 35,8  | 66,3       | 39,5  | 73,1       | 44,8  | 83,0       |
| 120          | 2   | 17,0             | 23,6       | 20,9 | 29,0       | 23,3 | 32,4       | 26,4 | 36,7       | 30,9 | 42,9       | 35,6  | 49,4       | 38,6  | 53,6       | 42,6  | 59,2       | 48,3  | 67,1       |
| 180          | 3   | 18,9             | 17,5       | 23,2 | 21,5       | 25,9 | 24,0       | 29,3 | 27,1       | 34,3 | 31,8       | 39,5  | 36,6       | 42,9  | 39,7       | 47,3  | 43,8       | 53,7  | 49,7       |
| 240          | 4   | 20,4             | 14,2       | 25,0 | 17,4       | 27,9 | 19,4       | 31,6 | 21,9       | 37,0 | 25,7       | 42,6  | 29,6       | 46,2  | 32,1       | 51,0  | 35,4       | 57,8  | 40,1       |
| 360          | 6   | 22,7             | 10,5       | 27,8 | 12,9       | 30,9 | 14,3       | 35,1 | 16,3       | 41,1 | 19,0       | 47,3  | 21,9       | 51,3  | 23,8       | 56,6  | 26,2       | 64,2  | 29,7       |
| 540          | 9   | 25,2             | 7,8        | 30,8 | 9,5        | 34,4 | 10,6       | 39,0 | 12,0       | 45,6 | 14,1       | 52,5  | 16,2       | 57,0  | 17,6       | 62,9  | 19,4       | 71,3  | 22,0       |
| 720          | 12  | 27,1             | 6,3        | 33,2 | 7,7        | 37,0 | 8,6        | 42,0 | 9,7        | 49,2 | 11,4       | 56,5  | 13,1       | 61,4  | 14,2       | 67,7  | 15,7       | 76,8  | 17,8       |
| 1080         | 18  | 30,1             | 4,6        | 36,9 | 5,7        | 41,1 | 6,3        | 46,6 | 7,2        | 54,6 | 8,4        | 62,8  | 9,7        | 68,1  | 10,5       | 75,2  | 11,6       | 85,3  | 13,2       |
| 1440         | 24  | 32,4             | 3,8        | 39,7 | 4,6        | 44,2 | 5,1        | 50,2 | 5,8        | 58,8 | 6,8        | 67,6  | 7,8        | 73,4  | 8,5        | 81,0  | 9,4        | 91,8  | 10,6       |
| 2880         | 48  | 38,7             | 2,2        | 47,5 | 2,7        | 52,9 | 3,1        | 60,0 | 3,5        | 70,2 | 4,1        | 80,8  | 4,7        | 87,7  | 5,1        | 96,8  | 5,6        | 109,8 | 6,4        |
| 4320         | 72  | 43,0             | 1,7        | 52,7 | 2,0        | 58,7 | 2,3        | 66,6 | 2,6        | 78,0 | 3,0        | 89,7  | 3,5        | 97,4  | 3,8        | 107,4 | 4,1        | 121,8 | 4,7        |
| 5760         | 96  | 46,3             | 1,3        | 56,7 | 1,6        | 63,2 | 1,8        | 71,7 | 2,1        | 83,9 | 2,4        | 96,6  | 2,8        | 104,8 | 3,0        | 115,7 | 3,3        | 131,2 | 3,8        |
| 7200         | 120 | 49,0             | 1,1        | 60,1 | 1,4        | 66,9 | 1,5        | 75,9 | 1,8        | 88,9 | 2,1        | 102,3 | 2,4        | 111,0 | 2,6        | 122,5 | 2,8        | 138,9 | 3,2        |
| 8640         | 144 | 51,4             | 1,0        | 63,0 | 1,2        | 70,2 | 1,4        | 79,6 | 1,5        | 93,2 | 1,8        | 107,2 | 2,1        | 116,4 | 2,2        | 128,4 | 2,5        | 145,6 | 2,8        |
| 10080        | 168 | 53,5             | 0,9        | 65,5 | 1,1        | 73,0 | 1,2        | 82,8 | 1,4        | 96,9 | 1,6        | 111,5 | 1,8        | 121,1 | 2,0        | 133,6 | 2,2        | 151,5 | 2,5        |

# Starkniederschlagshöhen und -spenden gemäß KOSTRA-DWD-2020

## Rasterfeld 96145

(Zeile 96, Spalte 145)

### Örtliche Unsicherheiten in Abhängigkeit von Wiederkehrzeit T und Dauerstufe D

| Dauerstufe D |     | Wiederkehrzeit T |     |     |     |      |      |      |      |       |
|--------------|-----|------------------|-----|-----|-----|------|------|------|------|-------|
|              |     | 1 a              | 2 a | 3 a | 5 a | 10 a | 20 a | 30 a | 50 a | 100 a |
| min          | Std | ± %              | ± % | ± % | ± % | ± %  | ± %  | ± %  | ± %  | ± %   |
| 5            |     | 13               | 14  | 15  | 16  | 16   | 17   | 18   | 18   | 19    |
| 10           |     | 15               | 16  | 17  | 18  | 20   | 20   | 21   | 22   | 22    |
| 15           |     | 15               | 18  | 19  | 20  | 21   | 22   | 23   | 23   | 24    |
| 20           |     | 16               | 18  | 19  | 20  | 22   | 23   | 23   | 24   | 25    |
| 30           |     | 16               | 18  | 20  | 21  | 22   | 23   | 24   | 24   | 25    |
| 45           |     | 16               | 18  | 19  | 20  | 22   | 23   | 23   | 24   | 25    |
| 60           | 1   | 15               | 18  | 19  | 20  | 21   | 22   | 23   | 24   | 24    |
| 90           | 1,5 | 14               | 17  | 18  | 19  | 20   | 21   | 22   | 23   | 23    |
| 120          | 2   | 14               | 16  | 17  | 18  | 20   | 21   | 21   | 22   | 22    |
| 180          | 3   | 13               | 15  | 16  | 17  | 18   | 19   | 20   | 21   | 21    |
| 240          | 4   | 12               | 14  | 15  | 16  | 18   | 18   | 19   | 20   | 20    |
| 360          | 6   | 11               | 13  | 14  | 15  | 16   | 17   | 18   | 18   | 19    |
| 540          | 9   | 11               | 12  | 13  | 14  | 15   | 16   | 17   | 17   | 18    |
| 720          | 12  | 11               | 12  | 13  | 14  | 15   | 15   | 16   | 17   | 17    |
| 1080         | 18  | 11               | 12  | 12  | 13  | 14   | 15   | 15   | 16   | 16    |
| 1440         | 24  | 11               | 12  | 12  | 13  | 14   | 14   | 15   | 15   | 16    |
| 2880         | 48  | 13               | 13  | 13  | 13  | 14   | 14   | 15   | 15   | 15    |
| 4320         | 72  | 15               | 14  | 14  | 14  | 14   | 15   | 15   | 15   | 16    |
| 5760         | 96  | 16               | 15  | 15  | 15  | 15   | 15   | 15   | 16   | 16    |
| 7200         | 120 | 17               | 16  | 16  | 16  | 16   | 16   | 16   | 16   | 16    |
| 8640         | 144 | 18               | 17  | 17  | 17  | 16   | 16   | 16   | 16   | 17    |
| 10080        | 168 | 19               | 18  | 17  | 17  | 17   | 17   | 17   | 17   | 17    |

### Parameter für abweichende T und D

#### Lokationsparameter $\xi$ (Xi)

14,32819893

#### Skalenparameter $\alpha$ (Alpha)

4,4935747

#### Formparameter $\kappa$ (Kappa)

-0,1

#### 1. Koutsoyiannis-Parameter $\theta$ (Theta)

0,01076151

#### 2. Koutsoyiannis-Parameter $\eta$ (Eta)

0,74290407

Parameter für dauerstufenübergreifende Extremwertschätzung nach KOUTSOYIANNIS et al. 1998.

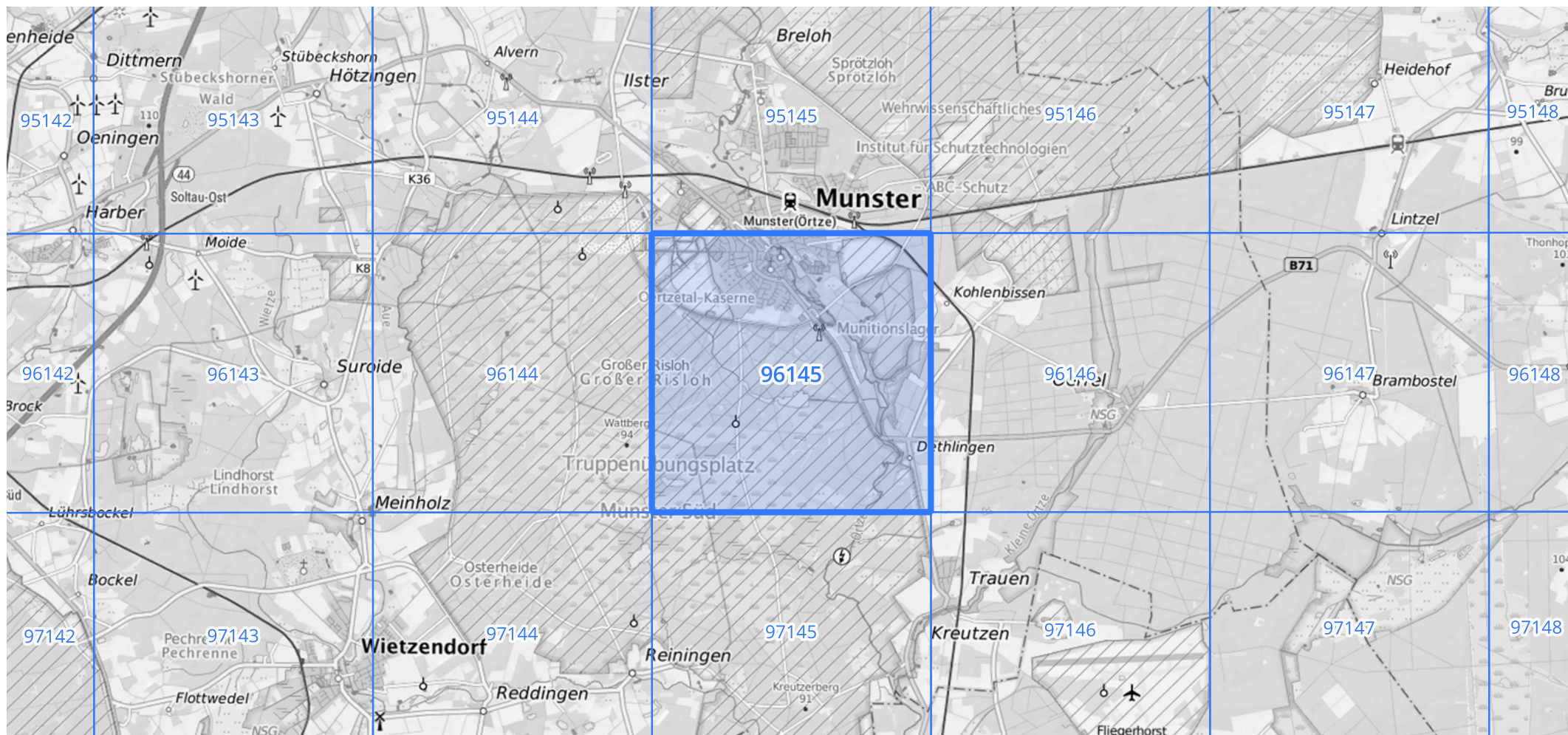
Siehe auch Anwendungshilfe zu KOSTRA-DWD-2020 des Deutschen Wetterdienstes.

## Starkniederschlagshöhen und -spenden gemäß KOSTRA-DWD-2020

## Rasterfeld 96145

(Zeile 96, Spalte 145)

## Übersichtskarte des Rasterfeldes 96145, M 1 : 100 000



Quelle Rasterdaten: KOSTRA-DWD-2020 des Deutschen Wetterdienstes, Stand 12/2022.

Seite 3 von 3

Kartendarstellung: © Bundesamt für Kartographie und Geodäsie (2023), Datenquellen: [https://sgx.geodatenzentrum.de/web\\_public/gdz/datenquellen/Datenquellen\\_TopPlusOpen.html](https://sgx.geodatenzentrum.de/web_public/gdz/datenquellen/Datenquellen_TopPlusOpen.html)

Für die Richtigkeit und Aktualität der Angaben wird keine Gewähr übernommen. Erstellt 01/2023.