

# Starkniederschlagshöhen und -spenden gemäß KOSTRA-DWD-2020

## Rasterfeld 96144

(Zeile 96, Spalte 144)

### Regenspende und Bemessungsniederschlagswerte in Abhängigkeit von Wiederkehrzeit T und Dauerstufe D

Dauerstufe D		Wiederkehrzeit T																	
		1 a		2 a		3 a		5 a		10 a		20 a		30 a		50 a		100 a	
min	Std	mm	l / (s ha)	mm	l / (s ha)	mm	l / (s ha)	mm	l / (s ha)	mm	l / (s ha)	mm	l / (s ha)	mm	l / (s ha)	mm	l / (s ha)	mm	l / (s ha)
5		6,8	226,7	8,3	276,7	9,3	310,0	10,5	350,0	12,3	410,0	14,2	473,3	15,4	513,3	17,0	566,7	19,2	640,0
10		8,6	143,3	10,5	175,0	11,7	195,0	13,2	220,0	15,5	258,3	17,8	296,7	19,3	321,7	21,3	355,0	24,2	403,3
15		9,7	107,8	11,8	131,1	13,2	146,7	15,0	166,7	17,5	194,4	20,1	223,3	21,8	242,2	24,1	267,8	27,3	303,3
20		10,5	87,5	12,9	107,5	14,3	119,2	16,3	135,8	19,0	158,3	21,9	182,5	23,7	197,5	26,2	218,3	29,7	247,5
30		11,8	65,6	14,4	80,0	16,1	89,4	18,2	101,1	21,3	118,3	24,5	136,1	26,6	147,8	29,4	163,3	33,3	185,0
45		13,2	48,9	16,1	59,6	18,0	66,7	20,4	75,6	23,8	88,1	27,4	101,5	29,7	110,0	32,8	121,5	37,2	137,8
60	1	14,2	39,4	17,4	48,3	19,4	53,9	22,0	61,1	25,8	71,7	29,6	82,2	32,2	89,4	35,5	98,6	40,2	111,7
90	1,5	15,9	29,4	19,4	35,9	21,6	40,0	24,5	45,4	28,7	53,1	33,0	61,1	35,8	66,3	39,5	73,1	44,8	83,0
120	2	17,1	23,8	21,0	29,2	23,4	32,5	26,5	36,8	31,0	43,1	35,6	49,4	38,7	53,8	42,7	59,3	48,4	67,2
180	3	19,1	17,7	23,3	21,6	26,0	24,1	29,5	27,3	34,5	31,9	39,7	36,8	43,1	39,9	47,5	44,0	53,9	49,9
240	4	20,6	14,3	25,2	17,5	28,0	19,4	31,8	22,1	37,2	25,8	42,8	29,7	46,4	32,2	51,2	35,6	58,1	40,3
360	6	22,9	10,6	28,0	13,0	31,2	14,4	35,4	16,4	41,4	19,2	47,6	22,0	51,7	23,9	57,0	26,4	64,6	29,9
540	9	25,4	7,8	31,1	9,6	34,7	10,7	39,3	12,1	46,0	14,2	52,9	16,3	57,4	17,7	63,4	19,6	71,8	22,2
720	12	27,4	6,3	33,6	7,8	37,4	8,7	42,4	9,8	49,6	11,5	57,1	13,2	61,9	14,3	68,3	15,8	77,5	17,9
1080	18	30,5	4,7	37,3	5,8	41,6	6,4	47,1	7,3	55,2	8,5	63,4	9,8	68,8	10,6	75,9	11,7	86,1	13,3
1440	24	32,8	3,8	40,2	4,7	44,8	5,2	50,8	5,9	59,5	6,9	68,4	7,9	74,2	8,6	81,9	9,5	92,8	10,7
2880	48	39,4	2,3	48,2	2,8	53,7	3,1	60,9	3,5	71,2	4,1	81,9	4,7	88,9	5,1	98,1	5,7	111,2	6,4
4320	72	43,7	1,7	53,6	2,1	59,7	2,3	67,7	2,6	79,2	3,1	91,1	3,5	98,8	3,8	109,0	4,2	123,6	4,8
5760	96	47,2	1,4	57,7	1,7	64,3	1,9	72,9	2,1	85,3	2,5	98,1	2,8	106,5	3,1	117,5	3,4	133,2	3,9
7200	120	50,0	1,2	61,2	1,4	68,2	1,6	77,3	1,8	90,4	2,1	104,0	2,4	112,9	2,6	124,5	2,9	141,2	3,3
8640	144	52,4	1,0	64,2	1,2	71,5	1,4	81,1	1,6	94,8	1,8	109,1	2,1	118,4	2,3	130,6	2,5	148,1	2,9
10080	168	54,6	0,9	66,8	1,1	74,4	1,2	84,4	1,4	98,7	1,6	113,6	1,9	123,3	2,0	136,0	2,2	154,2	2,5

# Starkniederschlagshöhen und -spenden gemäß KOSTRA-DWD-2020

## Rasterfeld 96144

(Zeile 96, Spalte 144)

### Örtliche Unsicherheiten in Abhängigkeit von Wiederkehrzeit T und Dauerstufe D

Dauerstufe D		Wiederkehrzeit T								
		1 a	2 a	3 a	5 a	10 a	20 a	30 a	50 a	100 a
min	Std	± %	± %	± %	± %	± %	± %	± %	± %	± %
5		13	14	14	15	16	17	17	18	19
10		14	16	17	18	19	20	21	21	22
15		15	17	18	20	21	22	22	23	23
20		16	18	19	20	21	22	23	24	24
30		16	18	19	21	22	23	23	24	25
45		16	18	19	20	22	23	23	24	25
60	1	15	18	19	20	21	22	23	23	24
90	1,5	14	17	18	19	20	21	22	23	23
120	2	14	16	17	18	20	21	21	22	22
180	3	13	15	16	17	18	19	20	20	21
240	4	12	14	15	16	17	18	19	20	20
360	6	11	13	14	15	16	17	18	18	19
540	9	10	12	13	14	15	16	17	17	18
720	12	10	12	12	13	14	15	16	16	17
1080	18	10	11	12	13	14	15	15	16	16
1440	24	11	12	12	13	14	14	15	15	16
2880	48	13	13	13	13	14	14	14	15	15
4320	72	14	14	14	14	14	15	15	15	15
5760	96	16	15	15	15	15	15	15	15	16
7200	120	17	16	15	15	15	15	16	16	16
8640	144	18	16	16	16	16	16	16	16	16
10080	168	18	17	17	17	16	16	16	16	17

### Parameter für abweichende T und D

#### Lokationsparameter $\xi$ (Xi)

14,36714751

#### Skalenparameter $\alpha$ (Alpha)

4,48607778

#### Formparameter $\kappa$ (Kappa)

-0,1

#### 1. Koutsoyiannis-Parameter $\theta$ (Theta)

0,01185837

#### 2. Koutsoyiannis-Parameter $\eta$ (Eta)

0,73944993

Parameter für dauerstufenübergreifende Extremwertschätzung nach KOUTSOYIANNIS et al. 1998.

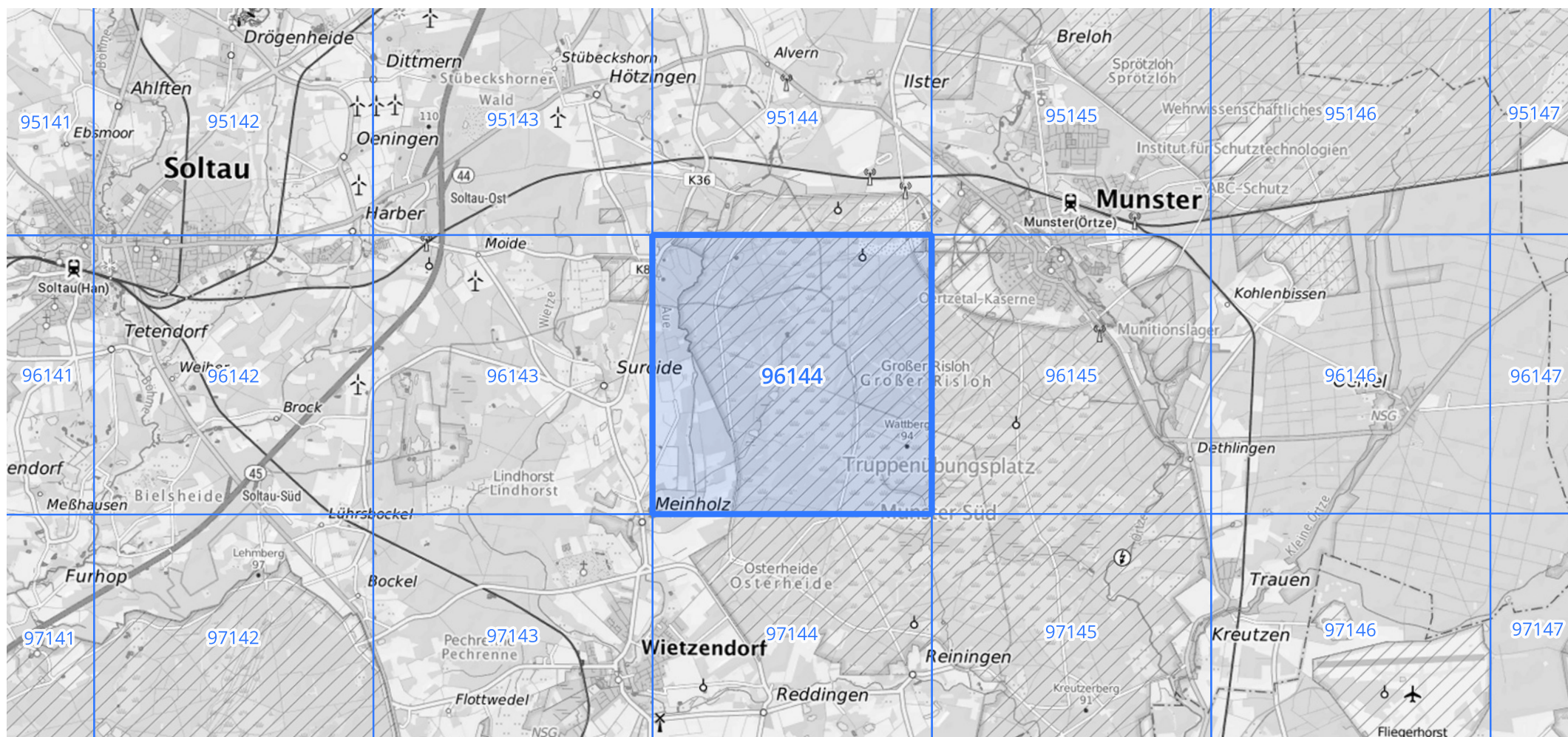
Siehe auch Anwendungshilfe zu KOSTRA-DWD-2020 des Deutschen Wetterdienstes.

## Starkniederschlagshöhen und -spenden gemäß KOSTRA-DWD-2020

## Rasterfeld 96144

(Zeile 96, Spalte 144)

## Übersichtskarte des Rasterfeldes 96144, M 1 : 100 000



Quelle Rasterdaten: KOSTRA-DWD-2020 des Deutschen Wetterdienstes, Stand 12/2022.

Seite 3 von 3

Kartendarstellung: © Bundesamt für Kartographie und Geodäsie (2023), Datenquellen: [https://sgx.geodatenzentrum.de/web\\_public/gdz/datenquellen/Datenquellen\\_TopPlusOpen.html](https://sgx.geodatenzentrum.de/web_public/gdz/datenquellen/Datenquellen_TopPlusOpen.html)

Für die Richtigkeit und Aktualität der Angaben wird keine Gewähr übernommen. Erstellt 01/2023.