

# Starkniederschlagshöhen und -spenden gemäß KOSTRA-DWD-2020

## Rasterfeld 95202

(Zeile 95, Spalte 202)

### Regenspende und Bemessungsniederschlagswerte in Abhängigkeit von Wiederkehrzeit T und Dauerstufe D

Dauerstufe D		Wiederkehrzeit T																	
		1 a		2 a		3 a		5 a		10 a		20 a		30 a		50 a		100 a	
min	Std	mm	l / (s ha)	mm	l / (s ha)	mm	l / (s ha)	mm	l / (s ha)	mm	l / (s ha)	mm	l / (s ha)	mm	l / (s ha)	mm	l / (s ha)	mm	l / (s ha)
5		7,2	240,0	9,3	310,0	10,6	353,3	12,2	406,7	14,6	486,7	17,1	570,0	18,7	623,3	20,9	696,7	23,9	796,7
10		9,2	153,3	11,8	196,7	13,4	223,3	15,5	258,3	18,6	310,0	21,7	361,7	23,8	396,7	26,5	441,7	30,3	505,0
15		10,4	115,6	13,3	147,8	15,1	167,8	17,5	194,4	21,0	233,3	24,5	272,2	26,8	297,8	29,9	332,2	34,2	380,0
20		11,2	93,3	14,4	120,0	16,4	136,7	19,0	158,3	22,7	189,2	26,5	220,8	29,0	241,7	32,3	269,2	37,1	309,2
30		12,5	69,4	16,0	88,9	18,2	101,1	21,1	117,2	25,2	140,0	29,5	163,9	32,3	179,4	35,9	199,4	41,2	228,9
45		13,8	51,1	17,7	65,6	20,1	74,4	23,3	86,3	27,9	103,3	32,6	120,7	35,7	132,2	39,7	147,0	45,6	168,9
60	1	14,8	41,1	19,0	52,8	21,6	60,0	25,0	69,4	29,9	83,1	34,9	96,9	38,3	106,4	42,6	118,3	48,8	135,6
90	1,5	16,3	30,2	20,9	38,7	23,7	43,9	27,5	50,9	32,9	60,9	38,4	71,1	42,1	78,0	46,8	86,7	53,7	99,4
120	2	17,4	24,2	22,3	31,0	25,4	35,3	29,4	40,8	35,1	48,8	41,1	57,1	45,0	62,5	50,1	69,6	57,4	79,7
180	3	19,1	17,7	24,5	22,7	27,8	25,7	32,2	29,8	38,5	35,6	45,1	41,8	49,3	45,6	54,9	50,8	62,9	58,2
240	4	20,4	14,2	26,1	18,1	29,7	20,6	34,4	23,9	41,1	28,5	48,1	33,4	52,6	36,5	58,6	40,7	67,2	46,7
360	6	22,3	10,3	28,6	13,2	32,5	15,0	37,7	17,5	45,0	20,8	52,7	24,4	57,7	26,7	64,2	29,7	73,6	34,1
540	9	24,4	7,5	31,3	9,7	35,6	11,0	41,2	12,7	49,3	15,2	57,7	17,8	63,1	19,5	70,3	21,7	80,5	24,8
720	12	26,0	6,0	33,4	7,7	38,0	8,8	43,9	10,2	52,6	12,2	61,5	14,2	67,3	15,6	74,9	17,3	85,9	19,9
1080	18	28,5	4,4	36,6	5,6	41,5	6,4	48,1	7,4	57,5	8,9	67,3	10,4	73,6	11,4	82,0	12,7	94,0	14,5
1440	24	30,4	3,5	39,0	4,5	44,3	5,1	51,3	5,9	61,3	7,1	71,7	8,3	78,5	9,1	87,4	10,1	100,2	11,6
2880	48	35,4	2,0	45,4	2,6	51,6	3,0	59,8	3,5	71,5	4,1	83,6	4,8	91,5	5,3	101,9	5,9	116,8	6,8
4320	72	38,7	1,5	49,7	1,9	56,5	2,2	65,4	2,5	78,2	3,0	91,5	3,5	100,1	3,9	111,5	4,3	127,8	4,9
5760	96	41,3	1,2	53,0	1,5	60,2	1,7	69,7	2,0	83,4	2,4	97,5	2,8	106,7	3,1	118,8	3,4	136,1	3,9
7200	120	43,4	1,0	55,6	1,3	63,2	1,5	73,2	1,7	87,6	2,0	102,4	2,4	112,1	2,6	124,8	2,9	143,0	3,3
8640	144	45,2	0,9	57,9	1,1	65,8	1,3	76,2	1,5	91,2	1,8	106,6	2,1	116,7	2,3	130,0	2,5	148,9	2,9
10080	168	46,7	0,8	59,9	1,0	68,1	1,1	78,9	1,3	94,3	1,6	110,3	1,8	120,8	2,0	134,5	2,2	154,1	2,5

# Starkniederschlagshöhen und -spenden gemäß KOSTRA-DWD-2020

## Rasterfeld 95202

(Zeile 95, Spalte 202)

### Örtliche Unsicherheiten in Abhängigkeit von Wiederkehrzeit T und Dauerstufe D

Dauerstufe D		Wiederkehrzeit T								
		1 a	2 a	3 a	5 a	10 a	20 a	30 a	50 a	100 a
min	Std	± %	± %	± %	± %	± %	± %	± %	± %	± %
5		13	13	13	14	15	15	16	16	16
10		14	15	16	17	18	19	20	20	21
15		15	17	18	19	20	21	22	22	23
20		16	18	19	20	22	23	23	24	24
30		17	19	20	21	23	24	24	25	25
45		17	19	20	22	23	24	24	25	26
60	1	17	19	20	21	23	24	24	25	26
90	1,5	16	19	20	21	22	23	24	24	25
120	2	16	18	19	20	22	23	23	24	24
180	3	15	17	18	19	21	22	22	23	23
240	4	14	17	18	19	20	21	22	22	23
360	6	14	16	17	18	19	20	21	21	22
540	9	13	15	16	17	18	19	20	20	21
720	12	13	15	16	16	18	18	19	19	20
1080	18	13	14	15	16	17	18	18	19	19
1440	24	13	14	15	16	17	17	18	18	19
2880	48	14	15	15	16	16	17	17	18	18
4320	72	16	15	16	16	17	17	17	18	18
5760	96	16	16	16	17	17	17	18	18	18
7200	120	17	17	17	17	17	18	18	18	18
8640	144	18	17	17	17	18	18	18	18	19
10080	168	19	18	18	18	18	18	18	19	19

### Parameter für abweichende T und D

#### Lokationsparameter $\xi$ (Xi)

15,06683546

#### Skalenparameter $\alpha$ (Alpha)

5,91950892

#### Formparameter $\kappa$ (Kappa)

-0,1

#### 1. Koutsoyiannis-Parameter $\theta$ (Theta)

0,02187825

#### 2. Koutsoyiannis-Parameter $\eta$ (Eta)

0,77892362

Parameter für dauerstufenübergreifende Extremwertschätzung nach KOUTSOYIANNIS et al. 1998.

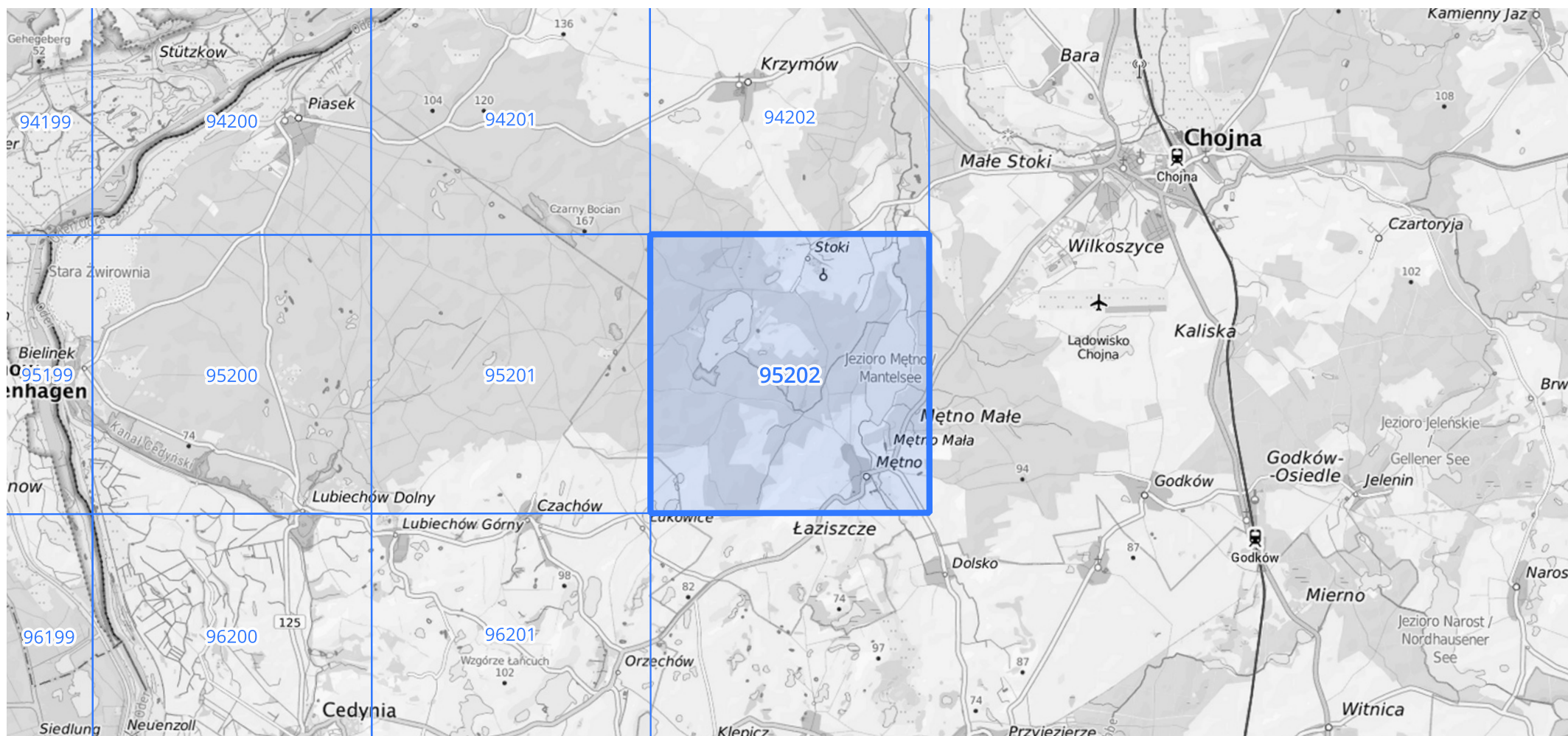
Siehe auch Anwendungshilfe zu KOSTRA-DWD-2020 des Deutschen Wetterdienstes.

## Starkniederschlagshöhen und -spenden gemäß KOSTRA-DWD-2020

## Rasterfeld 95202

(Zeile 95, Spalte 202)

## Übersichtskarte des Rasterfeldes 95202, M 1 : 100 000



Quelle Rasterdaten: KOSTRA-DWD-2020 des Deutschen Wetterdienstes, Stand 12/2022.

Seite 3 von 3

Kartendarstellung: © Bundesamt für Kartographie und Geodäsie (2023), Datenquellen: [https://sgx.geodatenzentrum.de/web\\_public/gdz/datenquellen/Datenquellen\\_TopPlusOpen.html](https://sgx.geodatenzentrum.de/web_public/gdz/datenquellen/Datenquellen_TopPlusOpen.html)

Für die Richtigkeit und Aktualität der Angaben wird keine Gewähr übernommen. Erstellt 01/2023.