

# Starkniederschlagshöhen und -spenden gemäß KOSTRA-DWD-2020

## Rasterfeld 95197

(Zeile 95, Spalte 197)

### Regenspende und Bemessungsniederschlagswerte in Abhängigkeit von Wiederkehrzeit T und Dauerstufe D

Dauerstufe D		Wiederkehrzeit T																	
		1 a		2 a		3 a		5 a		10 a		20 a		30 a		50 a		100 a	
min	Std	mm	l / (s ha)	mm	l / (s ha)	mm	l / (s ha)	mm	l / (s ha)	mm	l / (s ha)	mm	l / (s ha)	mm	l / (s ha)	mm	l / (s ha)	mm	l / (s ha)
5		7,2	240,0	9,2	306,7	10,4	346,7	12,0	400,0	14,4	480,0	16,8	560,0	18,3	610,0	20,4	680,0	23,4	780,0
10		9,1	151,7	11,6	193,3	13,2	220,0	15,2	253,3	18,2	303,3	21,2	353,3	23,2	386,7	25,8	430,0	29,5	491,7
15		10,3	114,4	13,1	145,6	14,9	165,6	17,2	191,1	20,5	227,8	23,9	265,6	26,1	290,0	29,1	323,3	33,3	370,0
20		11,1	92,5	14,2	118,3	16,1	134,2	18,6	155,0	22,2	185,0	25,9	215,8	28,3	235,8	31,5	262,5	36,0	300,0
30		12,4	68,9	15,8	87,8	17,9	99,4	20,6	114,4	24,6	136,7	28,8	160,0	31,5	175,0	35,0	194,4	40,0	222,2
45		13,7	50,7	17,5	64,8	19,8	73,3	22,9	84,8	27,3	101,1	31,8	117,8	34,8	128,9	38,7	143,3	44,3	164,1
60	1	14,7	40,8	18,7	51,9	21,2	58,9	24,5	68,1	29,3	81,4	34,1	94,7	37,3	103,6	41,5	115,3	47,5	131,9
90	1,5	16,2	30,0	20,6	38,1	23,4	43,3	27,0	50,0	32,2	59,6	37,6	69,6	41,1	76,1	45,7	84,6	52,4	97,0
120	2	17,3	24,0	22,1	30,7	25,0	34,7	28,9	40,1	34,5	47,9	40,2	55,8	44,0	61,1	48,9	67,9	56,0	77,8
180	3	19,0	17,6	24,2	22,4	27,5	25,5	31,7	29,4	37,9	35,1	44,2	40,9	48,3	44,7	53,8	49,8	61,6	57,0
240	4	20,3	14,1	25,9	18,0	29,4	20,4	33,9	23,5	40,5	28,1	47,2	32,8	51,7	35,9	57,5	39,9	65,8	45,7
360	6	22,3	10,3	28,4	13,1	32,2	14,9	37,2	17,2	44,4	20,6	51,8	24,0	56,7	26,3	63,1	29,2	72,2	33,4
540	9	24,4	7,5	31,2	9,6	35,3	10,9	40,8	12,6	48,7	15,0	56,9	17,6	62,2	19,2	69,2	21,4	79,2	24,4
720	12	26,1	6,0	33,3	7,7	37,7	8,7	43,6	10,1	52,0	12,0	60,7	14,1	66,4	15,4	73,9	17,1	84,5	19,6
1080	18	28,6	4,4	36,5	5,6	41,4	6,4	47,8	7,4	57,0	8,8	66,6	10,3	72,8	11,2	81,0	12,5	92,7	14,3
1440	24	30,5	3,5	39,0	4,5	44,2	5,1	51,0	5,9	60,9	7,0	71,1	8,2	77,7	9,0	86,4	10,0	98,9	11,4
2880	48	35,7	2,1	45,6	2,6	51,7	3,0	59,7	3,5	71,2	4,1	83,1	4,8	90,9	5,3	101,1	5,9	115,8	6,7
4320	72	39,2	1,5	50,0	1,9	56,6	2,2	65,4	2,5	78,1	3,0	91,1	3,5	99,7	3,8	110,9	4,3	126,9	4,9
5760	96	41,8	1,2	53,3	1,5	60,5	1,8	69,8	2,0	83,3	2,4	97,3	2,8	106,4	3,1	118,3	3,4	135,4	3,9
7200	120	44,0	1,0	56,1	1,3	63,6	1,5	73,4	1,7	87,6	2,0	102,3	2,4	111,9	2,6	124,4	2,9	142,4	3,3
8640	144	45,8	0,9	58,4	1,1	66,3	1,3	76,5	1,5	91,3	1,8	106,6	2,1	116,6	2,2	129,7	2,5	148,4	2,9
10080	168	47,4	0,8	60,5	1,0	68,6	1,1	79,3	1,3	94,6	1,6	110,4	1,8	120,7	2,0	134,3	2,2	153,7	2,5

# Starkniederschlagshöhen und -spenden gemäß KOSTRA-DWD-2020

## Rasterfeld 95197

(Zeile 95, Spalte 197)

### Örtliche Unsicherheiten in Abhängigkeit von Wiederkehrzeit T und Dauerstufe D

Dauerstufe D		Wiederkehrzeit T								
		1 a	2 a	3 a	5 a	10 a	20 a	30 a	50 a	100 a
min	Std	± %	± %	± %	± %	± %	± %	± %	± %	± %
5		11	11	11	12	12	13	13	14	14
10		11	13	14	15	16	17	18	18	19
15		13	15	16	18	19	20	20	21	21
20		14	16	18	19	20	21	22	22	23
30		15	18	19	20	21	22	23	24	24
45		16	18	19	21	22	23	24	24	25
60	1	16	18	20	21	22	23	24	24	25
90	1,5	15	18	19	21	22	23	23	24	25
120	2	15	18	19	20	22	23	23	24	24
180	3	14	17	18	19	21	22	22	23	24
240	4	14	16	18	19	20	21	22	22	23
360	6	13	16	17	18	19	20	21	21	22
540	9	13	15	16	17	18	19	20	20	21
720	12	12	14	15	17	18	19	19	20	20
1080	18	12	14	15	16	17	18	19	19	20
1440	24	12	14	15	16	17	18	18	19	19
2880	48	12	13	14	15	16	17	17	18	18
4320	72	13	13	14	15	16	16	17	17	18
5760	96	13	14	14	15	16	16	17	17	17
7200	120	14	14	14	15	16	16	17	17	17
8640	144	14	14	15	15	16	16	17	17	17
10080	168	15	15	15	15	16	16	17	17	17

### Parameter für abweichende T und D

#### Lokationsparameter $\xi$ (Xi)

14,90973133

#### Skalenparameter $\alpha$ (Alpha)

5,70996747

#### Formparameter $\kappa$ (Kappa)

-0,1

#### 1. Koutsoyiannis-Parameter $\theta$ (Theta)

0,01968231

#### 2. Koutsoyiannis-Parameter $\eta$ (Eta)

0,77390443

Parameter für dauerstufenübergreifende Extremwertschätzung nach KOUTSOYIANNIS et al. 1998.

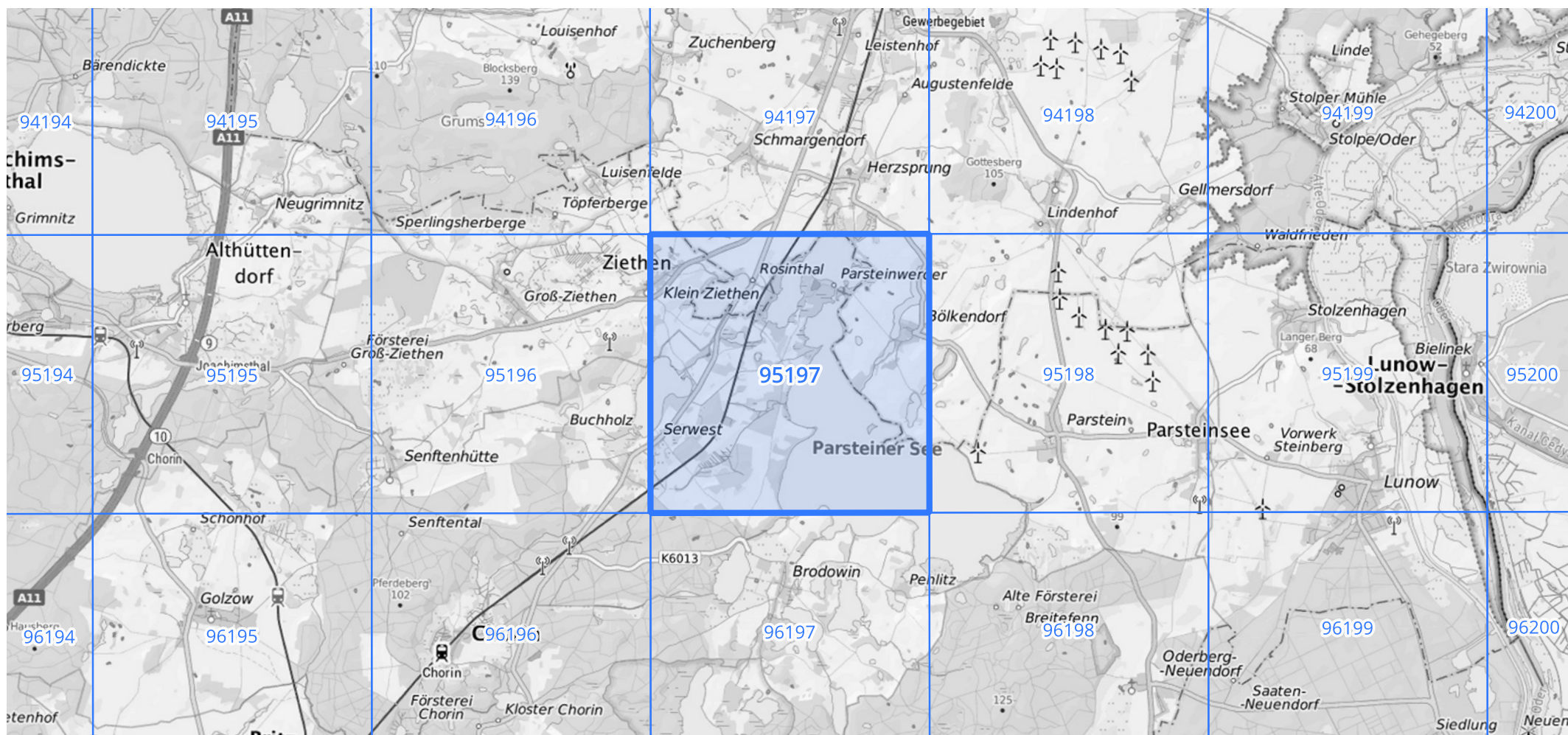
Siehe auch Anwendungshilfe zu KOSTRA-DWD-2020 des Deutschen Wetterdienstes.

# Starkniederschlagshöhen und -spenden gemäß KOSTRA-DWD-2020

## Rasterfeld 95197

(Zeile 95, Spalte 197)

### Übersichtskarte des Rasterfeldes 95197, M 1 : 100 000



Quelle Rasterdaten: KOSTRA-DWD-2020 des Deutschen Wetterdienstes, Stand 12/2022.

Seite 3 von 3

Kartendarstellung: © Bundesamt für Kartographie und Geodäsie (2023), Datenquellen: [https://sgx.geodatenzentrum.de/web\\_public/gdz/datenquellen/Datenquellen\\_TopPlusOpen.html](https://sgx.geodatenzentrum.de/web_public/gdz/datenquellen/Datenquellen_TopPlusOpen.html)

Für die Richtigkeit und Aktualität der Angaben wird keine Gewähr übernommen. Erstellt 01/2023.