

# Starkniederschlagshöhen und -spenden gemäß KOSTRA-DWD-2020

## Rasterfeld 95153

(Zeile 95, Spalte 153)

### Regenspende und Bemessungsniederschlagswerte in Abhängigkeit von Wiederkehrzeit T und Dauerstufe D

Dauerstufe D		Wiederkehrzeit T																	
		1 a		2 a		3 a		5 a		10 a		20 a		30 a		50 a		100 a	
min	Std	mm	l / (s ha)	mm	l / (s ha)	mm	l / (s ha)	mm	l / (s ha)	mm	l / (s ha)	mm	l / (s ha)	mm	l / (s ha)	mm	l / (s ha)	mm	l / (s ha)
5		7,5	250,0	9,3	310,0	10,3	343,3	11,7	390,0	13,8	460,0	15,9	530,0	17,2	573,3	19,0	633,3	21,6	720,0
10		9,2	153,3	11,3	188,3	12,6	210,0	14,3	238,3	16,8	280,0	19,3	321,7	21,0	350,0	23,2	386,7	26,3	438,3
15		10,2	113,3	12,6	140,0	14,0	155,6	15,9	176,7	18,7	207,8	21,5	238,9	23,3	258,9	25,8	286,7	29,2	324,4
20		11,0	91,7	13,5	112,5	15,0	125,0	17,1	142,5	20,0	166,7	23,1	192,5	25,1	209,2	27,7	230,8	31,4	261,7
30		12,1	67,2	14,9	82,8	16,6	92,2	18,8	104,4	22,1	122,8	25,4	141,1	27,6	153,3	30,5	169,4	34,6	192,2
45		13,3	49,3	16,3	60,4	18,2	67,4	20,7	76,7	24,2	89,6	27,9	103,3	30,3	112,2	33,5	124,1	38,0	140,7
60	1	14,2	39,4	17,4	48,3	19,4	53,9	22,1	61,4	25,9	71,9	29,8	82,8	32,4	90,0	35,7	99,2	40,5	112,5
90	1,5	15,5	28,7	19,1	35,4	21,3	39,4	24,2	44,8	28,3	52,4	32,6	60,4	35,5	65,7	39,1	72,4	44,4	82,2
120	2	16,6	23,1	20,4	28,3	22,7	31,5	25,8	35,8	30,2	41,9	34,8	48,3	37,8	52,5	41,7	57,9	47,4	65,8
180	3	18,1	16,8	22,3	20,6	24,8	23,0	28,2	26,1	33,1	30,6	38,1	35,3	41,3	38,2	45,6	42,2	51,8	48,0
240	4	19,3	13,4	23,7	16,5	26,5	18,4	30,0	20,8	35,2	24,4	40,6	28,2	44,0	30,6	48,6	33,8	55,2	38,3
360	6	21,1	9,8	25,9	12,0	28,9	13,4	32,8	15,2	38,5	17,8	44,3	20,5	48,1	22,3	53,1	24,6	60,3	27,9
540	9	23,1	7,1	28,3	8,7	31,6	9,8	35,9	11,1	42,1	13,0	48,4	14,9	52,6	16,2	58,1	17,9	65,9	20,3
720	12	24,6	5,7	30,2	7,0	33,6	7,8	38,2	8,8	44,8	10,4	51,6	11,9	56,0	13,0	61,8	14,3	70,2	16,3
1080	18	26,8	4,1	33,0	5,1	36,8	5,7	41,7	6,4	48,9	7,5	56,3	8,7	61,2	9,4	67,6	10,4	76,7	11,8
1440	24	28,6	3,3	35,1	4,1	39,1	4,5	44,4	5,1	52,1	6,0	60,0	6,9	65,2	7,5	71,9	8,3	81,6	9,4
2880	48	33,2	1,9	40,8	2,4	45,5	2,6	51,7	3,0	60,6	3,5	69,8	4,0	75,8	4,4	83,7	4,8	94,9	5,5
4320	72	36,3	1,4	44,6	1,7	49,7	1,9	56,5	2,2	66,2	2,6	76,2	2,9	82,8	3,2	91,4	3,5	103,7	4,0
5760	96	38,6	1,1	47,5	1,4	52,9	1,5	60,1	1,7	70,5	2,0	81,1	2,3	88,1	2,5	97,3	2,8	110,4	3,2
7200	120	40,5	0,9	49,8	1,2	55,6	1,3	63,1	1,5	74,0	1,7	85,2	2,0	92,5	2,1	102,1	2,4	115,9	2,7
8640	144	42,2	0,8	51,8	1,0	57,8	1,1	65,7	1,3	77,0	1,5	88,6	1,7	96,2	1,9	106,2	2,0	120,6	2,3
10080	168	43,6	0,7	53,6	0,9	59,8	1,0	67,9	1,1	79,6	1,3	91,6	1,5	99,5	1,6	109,9	1,8	124,7	2,1

# Starkniederschlagshöhen und -spenden gemäß KOSTRA-DWD-2020

## Rasterfeld 95153

(Zeile 95, Spalte 153)

### Örtliche Unsicherheiten in Abhängigkeit von Wiederkehrzeit T und Dauerstufe D

Dauerstufe D		Wiederkehrzeit T								
		1 a	2 a	3 a	5 a	10 a	20 a	30 a	50 a	100 a
min	Std	± %	± %	± %	± %	± %	± %	± %	± %	± %
5		11	11	12	13	14	14	15	15	16
10		12	14	15	16	17	18	19	19	20
15		14	16	17	18	19	20	21	21	22
20		14	17	18	19	20	21	22	22	23
30		15	17	18	20	21	22	22	23	24
45		15	17	18	20	21	22	23	23	24
60	1	15	17	18	20	21	22	22	23	24
90	1,5	14	16	18	19	20	21	22	22	23
120	2	14	16	17	18	20	21	21	22	22
180	3	13	15	16	17	19	20	20	21	22
240	4	12	15	16	17	18	19	20	20	21
360	6	12	14	15	16	17	18	19	19	20
540	9	12	13	14	15	16	17	18	18	19
720	12	12	13	14	15	16	17	17	18	18
1080	18	12	13	14	14	15	16	17	17	18
1440	24	12	13	14	14	15	16	16	17	17
2880	48	13	14	14	14	15	16	16	16	17
4320	72	15	14	15	15	15	16	16	16	17
5760	96	16	15	15	15	16	16	16	17	17
7200	120	16	16	16	16	16	16	17	17	17
8640	144	17	16	16	16	16	17	17	17	17
10080	168	18	17	17	17	17	17	17	17	18

### Parameter für abweichende T und D

#### Lokationsparameter $\xi$ (Xi)

14,32289346

#### Skalenparameter $\alpha$ (Alpha)

4,5510845

#### Formparameter $\kappa$ (Kappa)

-0,1

#### 1. Koutsoyiannis-Parameter $\theta$ (Theta)

0,01128082

#### 2. Koutsoyiannis-Parameter $\eta$ (Eta)

0,78246889

Parameter für dauerstufenübergreifende Extremwertschätzung nach KOUTSOYIANNIS et al. 1998.

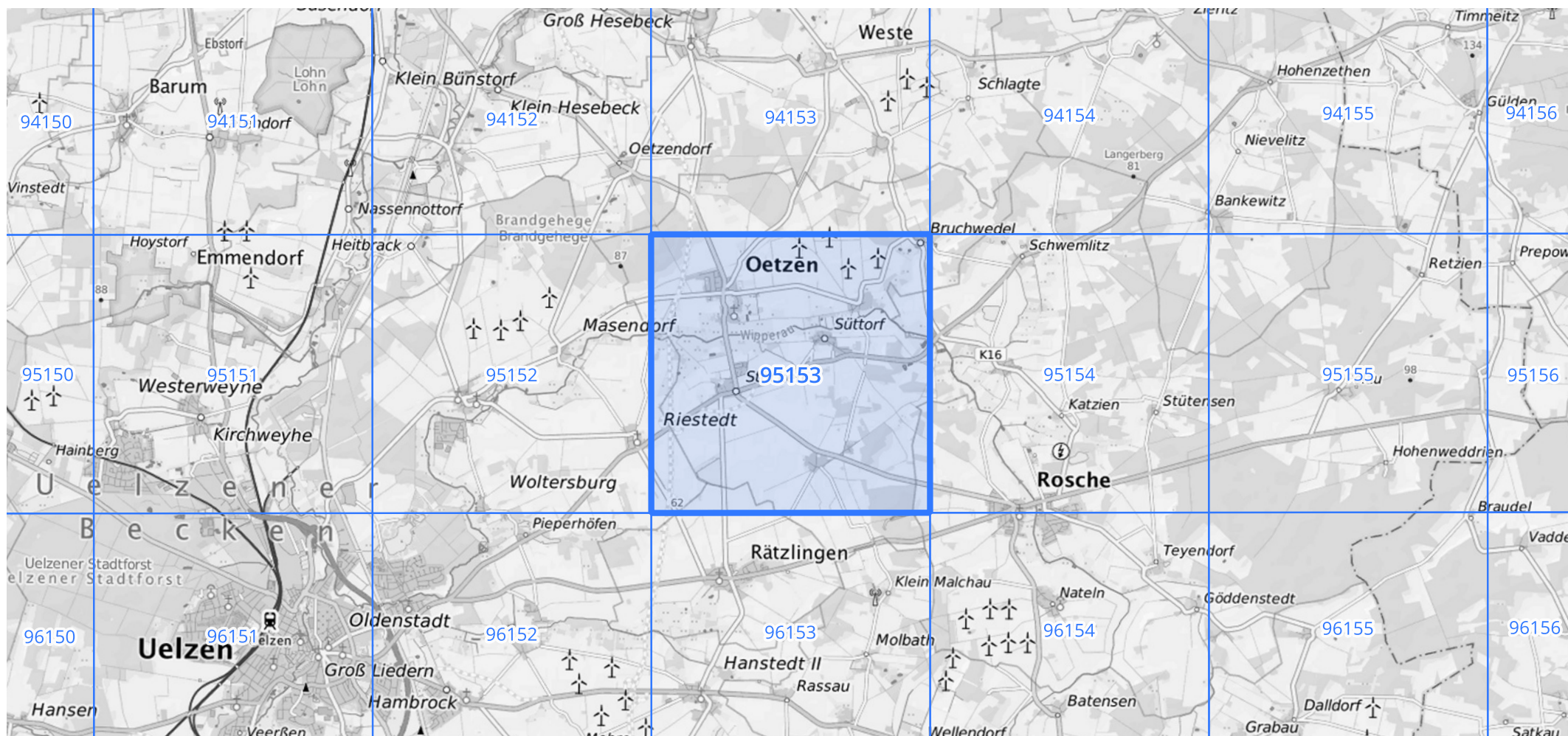
Siehe auch Anwendungshilfe zu KOSTRA-DWD-2020 des Deutschen Wetterdienstes.

# Starkniederschlagshöhen und -spenden gemäß KOSTRA-DWD-2020

## Rasterfeld 95153

(Zeile 95, Spalte 153)

### Übersichtskarte des Rasterfeldes 95153, M 1 : 100 000



Quelle Rasterdaten: KOSTRA-DWD-2020 des Deutschen Wetterdienstes, Stand 12/2022.

Seite 3 von 3

Kartendarstellung: © Bundesamt für Kartographie und Geodäsie (2023), Datenquellen: [https://sgx.geodatenzentrum.de/web\\_public/gdz/datenquellen/Datenquellen\\_TopPlusOpen.html](https://sgx.geodatenzentrum.de/web_public/gdz/datenquellen/Datenquellen_TopPlusOpen.html)

Für die Richtigkeit und Aktualität der Angaben wird keine Gewähr übernommen. Erstellt 01/2023.