

Starkniederschlagshöhen und -spenden gemäß KOSTRA-DWD-2020

Rasterfeld 95146

(Zeile 95, Spalte 146)

Regenspende und Bemessungsniederschlagswerte in Abhängigkeit von Wiederkehrzeit T und Dauerstufe D

Dauerstufe D		Wiederkehrzeit T																	
		1 a		2 a		3 a		5 a		10 a		20 a		30 a		50 a		100 a	
min	Std	mm	l / (s ha)	mm	l / (s ha)	mm	l / (s ha)	mm	l / (s ha)	mm	l / (s ha)	mm	l / (s ha)	mm	l / (s ha)	mm	l / (s ha)	mm	l / (s ha)
5		7,0	233,3	8,5	283,3	9,5	316,7	10,8	360,0	12,7	423,3	14,6	486,7	15,8	526,7	17,5	583,3	19,8	660,0
10		8,6	143,3	10,6	176,7	11,8	196,7	13,4	223,3	15,7	261,7	18,1	301,7	19,7	328,3	21,7	361,7	24,6	410,0
15		9,7	107,8	11,9	132,2	13,3	147,8	15,1	167,8	17,7	196,7	20,3	225,6	22,1	245,6	24,4	271,1	27,7	307,8
20		10,5	87,5	12,9	107,5	14,4	120,0	16,3	135,8	19,1	159,2	22,0	183,3	23,9	199,2	26,4	220,0	30,0	250,0
30		11,7	65,0	14,4	80,0	16,1	89,4	18,2	101,1	21,4	118,9	24,6	136,7	26,7	148,3	29,5	163,9	33,4	185,6
45		13,1	48,5	16,0	59,3	17,9	66,3	20,3	75,2	23,8	88,1	27,4	101,5	29,7	110,0	32,8	121,5	37,2	137,8
60	1	14,1	39,2	17,3	48,1	19,3	53,6	21,9	60,8	25,7	71,4	29,5	81,9	32,1	89,2	35,4	98,3	40,2	111,7
90	1,5	15,7	29,1	19,2	35,6	21,4	39,6	24,3	45,0	28,5	52,8	32,8	60,7	35,6	65,9	39,3	72,8	44,6	82,6
120	2	16,9	23,5	20,7	28,8	23,1	32,1	26,2	36,4	30,7	42,6	35,3	49,0	38,4	53,3	42,4	58,9	48,1	66,8
180	3	18,7	17,3	23,0	21,3	25,6	23,7	29,1	26,9	34,1	31,6	39,2	36,3	42,6	39,4	47,0	43,5	53,3	49,4
240	4	20,1	14,0	24,7	17,2	27,6	19,2	31,3	21,7	36,7	25,5	42,2	29,3	45,8	31,8	50,6	35,1	57,4	39,9
360	6	22,3	10,3	27,4	12,7	30,6	14,2	34,7	16,1	40,7	18,8	46,8	21,7	50,8	23,5	56,1	26,0	63,7	29,5
540	9	24,8	7,7	30,4	9,4	33,9	10,5	38,5	11,9	45,1	13,9	51,9	16,0	56,4	17,4	62,2	19,2	70,6	21,8
720	12	26,6	6,2	32,7	7,6	36,5	8,4	41,4	9,6	48,5	11,2	55,8	12,9	60,6	14,0	66,9	15,5	75,9	17,6
1080	18	29,5	4,6	36,3	5,6	40,4	6,2	45,9	7,1	53,8	8,3	61,9	9,6	67,2	10,4	74,2	11,5	84,2	13,0
1440	24	31,8	3,7	39,0	4,5	43,5	5,0	49,4	5,7	57,8	6,7	66,6	7,7	72,3	8,4	79,8	9,2	90,6	10,5
2880	48	37,9	2,2	46,5	2,7	51,9	3,0	58,9	3,4	69,0	4,0	79,4	4,6	86,2	5,0	95,2	5,5	108,0	6,3
4320	72	42,0	1,6	51,6	2,0	57,5	2,2	65,3	2,5	76,5	3,0	88,0	3,4	95,6	3,7	105,5	4,1	119,7	4,6
5760	96	45,2	1,3	55,5	1,6	61,8	1,8	70,2	2,0	82,2	2,4	94,7	2,7	102,8	3,0	113,5	3,3	128,7	3,7
7200	120	47,8	1,1	58,7	1,4	65,4	1,5	74,3	1,7	87,0	2,0	100,2	2,3	108,8	2,5	120,1	2,8	136,2	3,2
8640	144	50,1	1,0	61,5	1,2	68,5	1,3	77,8	1,5	91,1	1,8	104,9	2,0	113,9	2,2	125,8	2,4	142,7	2,8
10080	168	52,1	0,9	63,9	1,1	71,3	1,2	80,9	1,3	94,8	1,6	109,1	1,8	118,5	2,0	130,8	2,2	148,4	2,5

Starkniederschlagshöhen und -spenden gemäß KOSTRA-DWD-2020

Rasterfeld 95146

(Zeile 95, Spalte 146)

Örtliche Unsicherheiten in Abhängigkeit von Wiederkehrzeit T und Dauerstufe D

Dauerstufe D		Wiederkehrzeit T								
		1 a	2 a	3 a	5 a	10 a	20 a	30 a	50 a	100 a
min	Std	± %	± %	± %	± %	± %	± %	± %	± %	± %
5		12	13	14	14	15	16	16	17	17
10		14	15	16	17	18	19	20	20	21
15		15	17	18	19	20	21	22	22	23
20		15	17	18	20	21	22	22	23	24
30		15	18	19	20	21	22	23	23	24
45		15	18	19	20	21	22	23	23	24
60	1	15	17	18	19	21	22	22	23	24
90	1,5	14	16	17	19	20	21	22	22	23
120	2	13	16	17	18	19	20	21	21	22
180	3	12	15	16	17	18	19	20	20	21
240	4	12	14	15	16	17	18	19	19	20
360	6	11	13	14	15	16	17	18	18	19
540	9	11	12	13	14	15	16	17	17	18
720	12	11	12	13	14	15	16	16	17	17
1080	18	11	12	12	13	14	15	15	16	16
1440	24	11	12	13	13	14	15	15	15	16
2880	48	13	13	13	14	14	14	15	15	16
4320	72	15	14	14	14	15	15	15	15	16
5760	96	16	15	15	15	15	15	15	16	16
7200	120	17	16	16	15	16	16	16	16	16
8640	144	17	16	16	16	16	16	16	16	16
10080	168	18	17	17	17	16	17	17	17	17

Parameter für abweichende T und D

Lokationsparameter ξ (Xi)

14,20899007

Skalenparameter α (Alpha)

4,49424998

Formparameter κ (Kappa)

-0,1

1. Koutsoyiannis-Parameter θ (Theta)

0,00981277

2. Koutsoyiannis-Parameter η (Eta)

0,74639496

Parameter für dauerstufenübergreifende Extremwertschätzung nach KOUTSOYIANNIS et al. 1998.

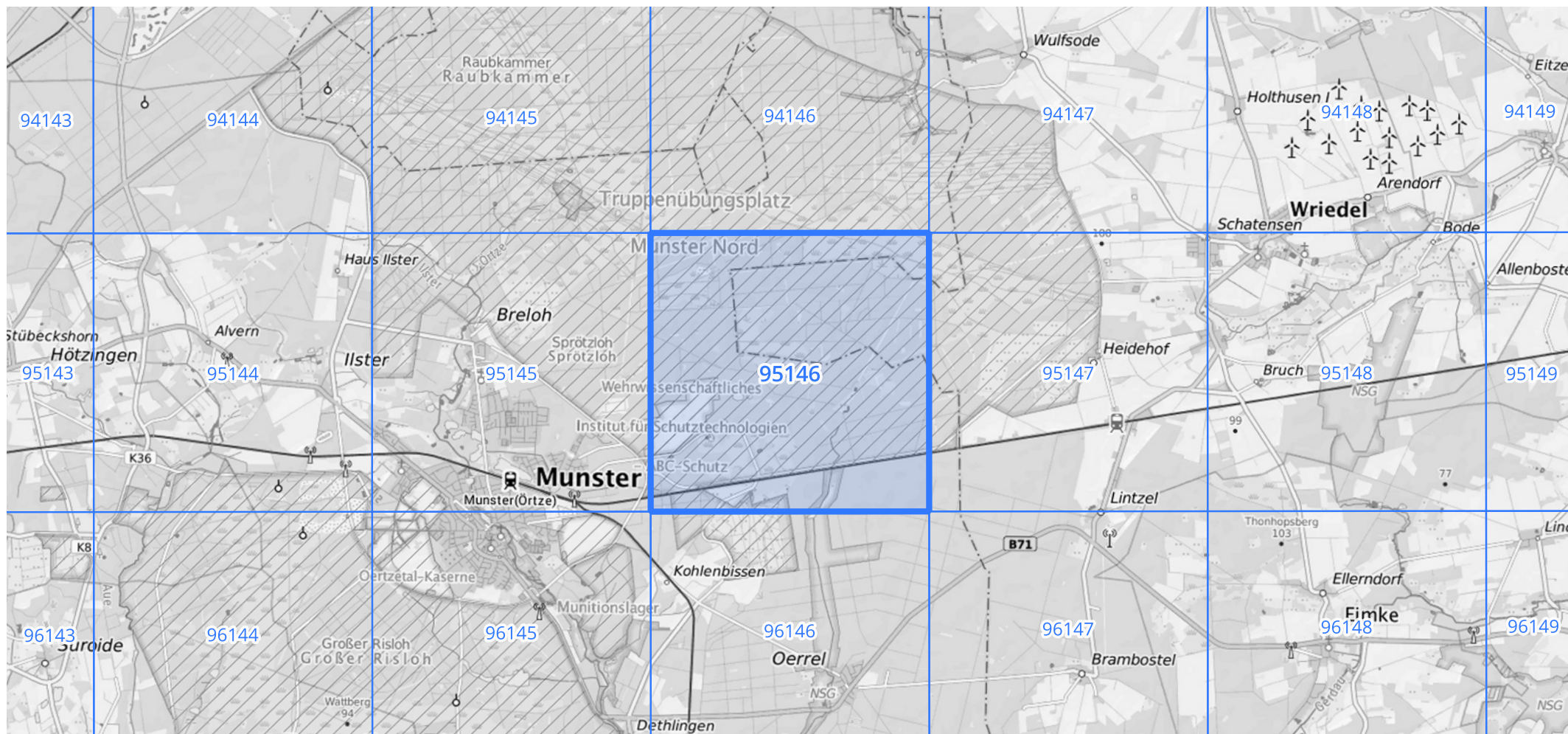
Siehe auch Anwendungshilfe zu KOSTRA-DWD-2020 des Deutschen Wetterdienstes.

Starkniederschlagshöhen und -spenden gemäß KOSTRA-DWD-2020

Rasterfeld 95146

(Zeile 95, Spalte 146)

Übersichtskarte des Rasterfeldes 95146, M 1 : 100 000



Quelle Rasterdaten: KOSTRA-DWD-2020 des Deutschen Wetterdienstes, Stand 12/2022.

Seite 3 von 3

Kartendarstellung: © Bundesamt für Kartographie und Geodäsie (2023), Datenquellen: https://sgx.geodatenzentrum.de/web_public/gdz/datenquellen/Datenquellen_TopPlusOpen.html

Für die Richtigkeit und Aktualität der Angaben wird keine Gewähr übernommen. Erstellt 01/2023.