

Starkniederschlagshöhen und -spenden gemäß KOSTRA-DWD-2020

Rasterfeld 95112

(Zeile 95, Spalte 112)

Regenspende und Bemessungsniederschlagswerte in Abhängigkeit von Wiederkehrzeit T und Dauerstufe D

Dauerstufe D		Wiederkehrzeit T																	
		1 a		2 a		3 a		5 a		10 a		20 a		30 a		50 a		100 a	
min	Std	mm	l / (s ha)	mm	l / (s ha)	mm	l / (s ha)	mm	l / (s ha)	mm	l / (s ha)	mm	l / (s ha)	mm	l / (s ha)	mm	l / (s ha)	mm	l / (s ha)
5		7,1	236,7	8,8	293,3	9,8	326,7	11,2	373,3	13,1	436,7	15,2	506,7	16,5	550,0	18,2	606,7	20,7	690,0
10		9,0	150,0	11,1	185,0	12,4	206,7	14,1	235,0	16,6	276,7	19,1	318,3	20,8	346,7	23,0	383,3	26,1	435,0
15		10,1	112,2	12,5	138,9	14,0	155,6	15,9	176,7	18,7	207,8	21,6	240,0	23,5	261,1	26,0	288,9	29,5	327,8
20		11,0	91,7	13,6	113,3	15,2	126,7	17,3	144,2	20,3	169,2	23,5	195,8	25,5	212,5	28,2	235,0	32,1	267,5
30		12,3	68,3	15,2	84,4	17,0	94,4	19,3	107,2	22,7	126,1	26,2	145,6	28,5	158,3	31,5	175,0	35,8	198,9
45		13,7	50,7	16,9	62,6	18,9	70,0	21,5	79,6	25,3	93,7	29,2	108,1	31,8	117,8	35,1	130,0	39,9	147,8
60	1	14,7	40,8	18,2	50,6	20,4	56,7	23,2	64,4	27,3	75,8	31,5	87,5	34,2	95,0	37,8	105,0	43,0	119,4
90	1,5	16,4	30,4	20,2	37,4	22,6	41,9	25,7	47,6	30,3	56,1	34,9	64,6	38,0	70,4	42,0	77,8	47,7	88,3
120	2	17,6	24,4	21,7	30,1	24,3	33,8	27,7	38,5	32,6	45,3	37,6	52,2	40,9	56,8	45,2	62,8	51,3	71,3
180	3	19,5	18,1	24,1	22,3	26,9	24,9	30,7	28,4	36,1	33,4	41,6	38,5	45,3	41,9	50,0	46,3	56,9	52,7
240	4	20,9	14,5	25,9	18,0	28,9	20,1	33,0	22,9	38,8	26,9	44,7	31,0	48,7	33,8	53,8	37,4	61,1	42,4
360	6	23,2	10,7	28,6	13,2	32,0	14,8	36,5	16,9	42,9	19,9	49,5	22,9	53,8	24,9	59,5	27,5	67,6	31,3
540	9	25,6	7,9	31,7	9,8	35,4	10,9	40,4	12,5	47,4	14,6	54,8	16,9	59,5	18,4	65,8	20,3	74,8	23,1
720	12	27,5	6,4	34,0	7,9	38,1	8,8	43,3	10,0	51,0	11,8	58,8	13,6	64,0	14,8	70,7	16,4	80,4	18,6
1080	18	30,4	4,7	37,6	5,8	42,1	6,5	47,9	7,4	56,3	8,7	65,0	10,0	70,7	10,9	78,2	12,1	88,9	13,7
1440	24	32,7	3,8	40,4	4,7	45,2	5,2	51,5	6,0	60,5	7,0	69,8	8,1	75,9	8,8	83,9	9,7	95,4	11,0
2880	48	38,8	2,2	48,0	2,8	53,6	3,1	61,1	3,5	71,8	4,2	82,9	4,8	90,2	5,2	99,7	5,8	113,3	6,6
4320	72	42,9	1,7	53,0	2,0	59,3	2,3	67,5	2,6	79,4	3,1	91,7	3,5	99,7	3,8	110,2	4,3	125,2	4,8
5760	96	46,1	1,3	56,9	1,6	63,7	1,8	72,5	2,1	85,3	2,5	98,4	2,8	107,0	3,1	118,3	3,4	134,5	3,9
7200	120	48,7	1,1	60,2	1,4	67,3	1,6	76,6	1,8	90,1	2,1	104,0	2,4	113,1	2,6	125,0	2,9	142,1	3,3
8640	144	50,9	1,0	62,9	1,2	70,4	1,4	80,2	1,5	94,3	1,8	108,8	2,1	118,3	2,3	130,8	2,5	148,7	2,9
10080	168	52,9	0,9	65,4	1,1	73,1	1,2	83,3	1,4	97,9	1,6	113,0	1,9	122,9	2,0	135,9	2,2	154,4	2,6

Starkniederschlagshöhen und -spenden gemäß KOSTRA-DWD-2020

Rasterfeld 95112

(Zeile 95, Spalte 112)

Örtliche Unsicherheiten in Abhängigkeit von Wiederkehrzeit T und Dauerstufe D

Dauerstufe D		Wiederkehrzeit T								
		1 a	2 a	3 a	5 a	10 a	20 a	30 a	50 a	100 a
min	Std	± %	± %	± %	± %	± %	± %	± %	± %	± %
5		15	17	18	18	20	20	21	21	22
10		17	19	20	21	23	24	24	25	25
15		18	20	22	23	24	25	25	26	27
20		18	21	22	23	24	25	26	27	27
30		18	21	22	23	25	26	26	27	28
45		18	20	22	23	24	25	26	26	27
60	1	17	20	21	22	24	25	25	26	27
90	1,5	16	19	20	21	23	24	24	25	26
120	2	16	18	19	20	22	23	23	24	25
180	3	15	17	18	19	20	21	22	23	23
240	4	14	16	17	18	20	21	21	22	22
360	6	14	15	16	17	19	19	20	21	21
540	9	14	15	16	17	18	19	19	20	20
720	12	14	15	15	16	17	18	18	19	20
1080	18	15	15	16	16	17	18	18	19	19
1440	24	16	16	16	17	17	18	18	18	19
2880	48	18	18	18	18	19	19	19	19	19
4320	72	20	20	20	20	20	20	20	20	20
5760	96	22	21	21	21	21	21	21	21	21
7200	120	23	22	22	22	22	22	22	22	22
8640	144	24	23	23	23	22	22	22	23	23
10080	168	25	24	24	23	23	23	23	23	23

Parameter für abweichende T und D

Lokationsparameter ξ (Xi)

14,9168045

Skalenparameter α (Alpha)

4,89629461

Formparameter κ (Kappa)

-0,1

1. Koutsoyiannis-Parameter θ (Theta)

0,01550913

2. Koutsoyiannis-Parameter η (Eta)

0,75279116

Parameter für dauerstufenübergreifende Extremwertschätzung nach KOUTSOYIANNIS et al. 1998.

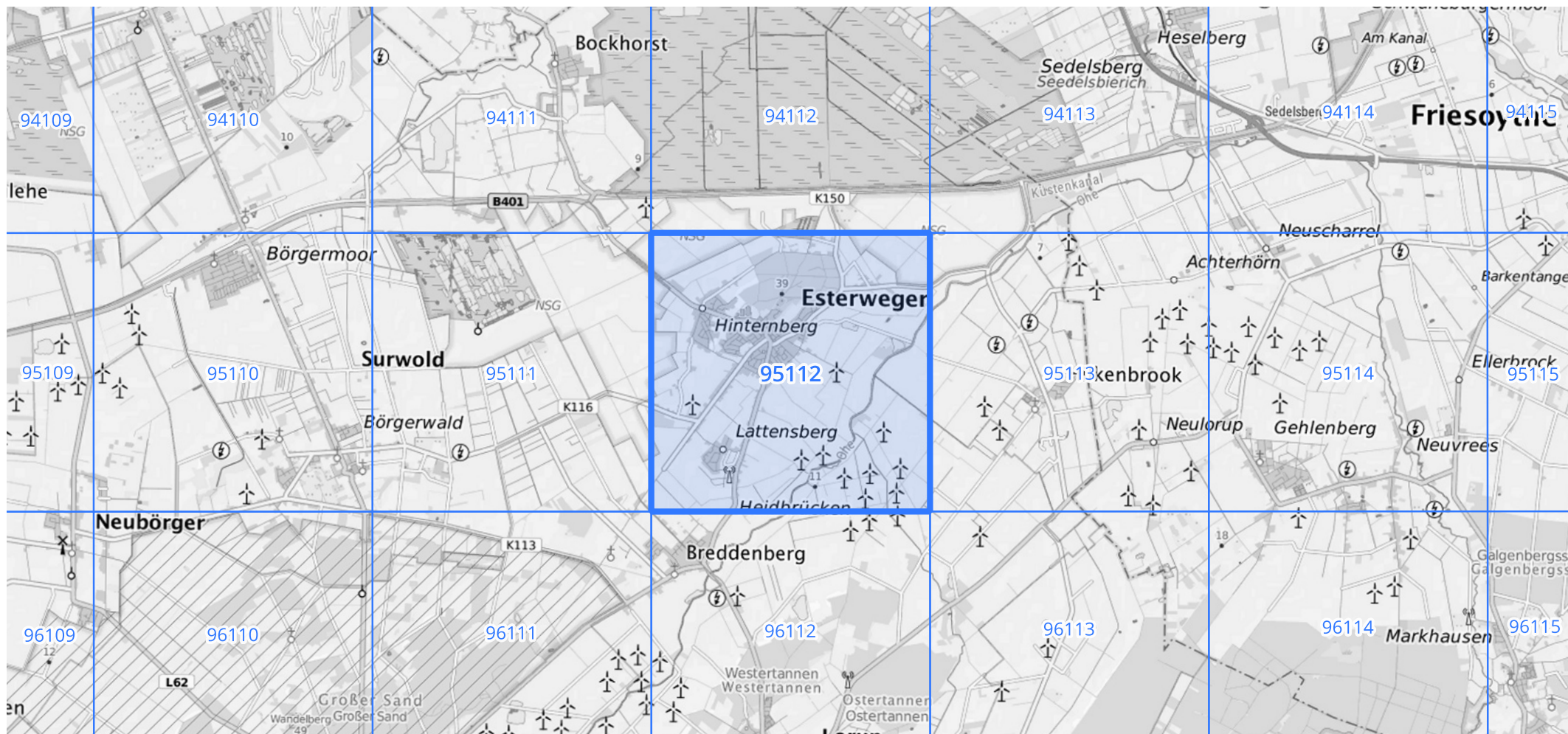
Siehe auch Anwendungshilfe zu KOSTRA-DWD-2020 des Deutschen Wetterdienstes.

Starkniederschlagshöhen und -spenden gemäß KOSTRA-DWD-2020

Rasterfeld 95112

(Zeile 95, Spalte 112)

Übersichtskarte des Rasterfeldes 95112, M 1 : 100 000



Quelle Rasterdaten: KOSTRA-DWD-2020 des Deutschen Wetterdienstes, Stand 12/2022.

Seite 3 von 3

Kartendarstellung: © Bundesamt für Kartographie und Geodäsie (2023), Datenquellen: https://sgx.geodatenzentrum.de/web_public/gdz/datenquellen/Datenquellen_TopPlusOpen.html

Für die Richtigkeit und Aktualität der Angaben wird keine Gewähr übernommen. Erstellt 01/2023.