

Starkniederschlagshöhen und -spenden gemäß KOSTRA-DWD-2020

Rasterfeld 95108

(Zeile 95, Spalte 108)

Regenspende und Bemessungsniederschlagswerte in Abhängigkeit von Wiederkehrzeit T und Dauerstufe D

Dauerstufe D		Wiederkehrzeit T																	
		1 a		2 a		3 a		5 a		10 a		20 a		30 a		50 a		100 a	
min	Std	mm	l / (s ha)	mm	l / (s ha)	mm	l / (s ha)	mm	l / (s ha)	mm	l / (s ha)	mm	l / (s ha)	mm	l / (s ha)	mm	l / (s ha)	mm	l / (s ha)
5		7,1	236,7	8,8	293,3	9,9	330,0	11,3	376,7	13,3	443,3	15,3	510,0	16,7	556,7	18,5	616,7	21,0	700,0
10		9,0	150,0	11,2	186,7	12,5	208,3	14,3	238,3	16,8	280,0	19,4	323,3	21,1	351,7	23,4	390,0	26,6	443,3
15		10,2	113,3	12,6	140,0	14,1	156,7	16,1	178,9	19,0	211,1	21,9	243,3	23,9	265,6	26,4	293,3	30,0	333,3
20		11,0	91,7	13,7	114,2	15,3	127,5	17,5	145,8	20,6	171,7	23,8	198,3	25,9	215,8	28,6	238,3	32,6	271,7
30		12,3	68,3	15,3	85,0	17,1	95,0	19,5	108,3	23,0	127,8	26,6	147,8	28,9	160,6	32,0	177,8	36,4	202,2
45		13,7	50,7	17,0	63,0	19,0	70,4	21,7	80,4	25,5	94,4	29,5	109,3	32,1	118,9	35,5	131,5	40,4	149,6
60	1	14,7	40,8	18,3	50,8	20,5	56,9	23,3	64,7	27,5	76,4	31,8	88,3	34,6	96,1	38,2	106,1	43,5	120,8
90	1,5	16,3	30,2	20,2	37,4	22,6	41,9	25,8	47,8	30,4	56,3	35,2	65,2	38,3	70,9	42,3	78,3	48,2	89,3
120	2	17,5	24,3	21,7	30,1	24,3	33,8	27,7	38,5	32,7	45,4	37,8	52,5	41,1	57,1	45,5	63,2	51,7	71,8
180	3	19,3	17,9	24,0	22,2	26,9	24,9	30,6	28,3	36,1	33,4	41,7	38,6	45,4	42,0	50,2	46,5	57,1	52,9
240	4	20,7	14,4	25,7	17,8	28,8	20,0	32,9	22,8	38,7	26,9	44,7	31,0	48,7	33,8	53,9	37,4	61,3	42,6
360	6	22,9	10,6	28,4	13,1	31,8	14,7	36,3	16,8	42,7	19,8	49,4	22,9	53,7	24,9	59,4	27,5	67,6	31,3
540	9	25,2	7,8	31,3	9,7	35,1	10,8	40,0	12,3	47,1	14,5	54,5	16,8	59,3	18,3	65,6	20,2	74,6	23,0
720	12	27,0	6,3	33,6	7,8	37,6	8,7	42,9	9,9	50,5	11,7	58,4	13,5	63,5	14,7	70,3	16,3	80,0	18,5
1080	18	29,8	4,6	37,0	5,7	41,4	6,4	47,3	7,3	55,7	8,6	64,4	9,9	70,0	10,8	77,5	12,0	88,2	13,6
1440	24	32,0	3,7	39,6	4,6	44,4	5,1	50,7	5,9	59,7	6,9	69,0	8,0	75,1	8,7	83,0	9,6	94,5	10,9
2880	48	37,7	2,2	46,8	2,7	52,5	3,0	59,9	3,5	70,5	4,1	81,5	4,7	88,7	5,1	98,1	5,7	111,6	6,5
4320	72	41,6	1,6	51,6	2,0	57,8	2,2	66,0	2,5	77,7	3,0	89,8	3,5	97,7	3,8	108,1	4,2	123,0	4,7
5760	96	44,6	1,3	55,3	1,6	62,0	1,8	70,7	2,0	83,3	2,4	96,2	2,8	104,7	3,0	115,9	3,4	131,8	3,8
7200	120	47,0	1,1	58,4	1,4	65,4	1,5	74,6	1,7	87,9	2,0	101,5	2,3	110,5	2,6	122,2	2,8	139,1	3,2
8640	144	49,1	0,9	61,0	1,2	68,3	1,3	77,9	1,5	91,8	1,8	106,1	2,0	115,4	2,2	127,7	2,5	145,3	2,8
10080	168	51,0	0,8	63,3	1,0	70,9	1,2	80,9	1,3	95,2	1,6	110,1	1,8	119,8	2,0	132,5	2,2	150,8	2,5

Starkniederschlagshöhen und -spenden gemäß KOSTRA-DWD-2020

Rasterfeld 95108

(Zeile 95, Spalte 108)

Örtliche Unsicherheiten in Abhängigkeit von Wiederkehrzeit T und Dauerstufe D

Dauerstufe D		Wiederkehrzeit T								
		1 a	2 a	3 a	5 a	10 a	20 a	30 a	50 a	100 a
min	Std	± %	± %	± %	± %	± %	± %	± %	± %	± %
5		15	16	17	18	19	20	20	20	21
10		17	19	20	21	22	23	23	24	24
15		18	20	21	22	23	24	25	26	26
20		18	20	22	23	24	25	26	26	27
30		18	21	22	23	24	26	26	27	27
45		18	20	22	23	24	25	26	27	27
60	1	17	20	21	22	24	25	25	26	27
90	1,5	16	19	20	21	23	24	25	25	26
120	2	16	18	19	21	22	23	24	24	25
180	3	15	17	18	19	21	22	22	23	24
240	4	14	16	17	19	20	21	22	22	23
360	6	14	16	17	18	19	20	20	21	22
540	9	14	15	16	17	18	19	19	20	21
720	12	14	15	16	16	18	18	19	19	20
1080	18	15	15	16	16	17	18	18	19	19
1440	24	15	16	16	17	17	18	18	19	19
2880	48	18	18	18	18	18	19	19	19	20
4320	72	20	20	19	19	20	20	20	20	20
5760	96	22	21	21	21	21	21	21	21	21
7200	120	23	22	22	22	22	22	22	22	22
8640	144	24	23	23	23	22	22	22	22	22
10080	168	25	24	24	23	23	23	23	23	23

Parameter für abweichende T und D

Lokationsparameter ξ (Xi)

14,92239788

Skalenparameter α (Alpha)

4,99369069

Formparameter κ (Kappa)

-0,1

1. Koutsoyiannis-Parameter θ (Theta)

0,01763444

2. Koutsoyiannis-Parameter η (Eta)

0,76004067

Parameter für dauerstufenübergreifende Extremwertschätzung nach KOUTSOYIANNIS et al. 1998.

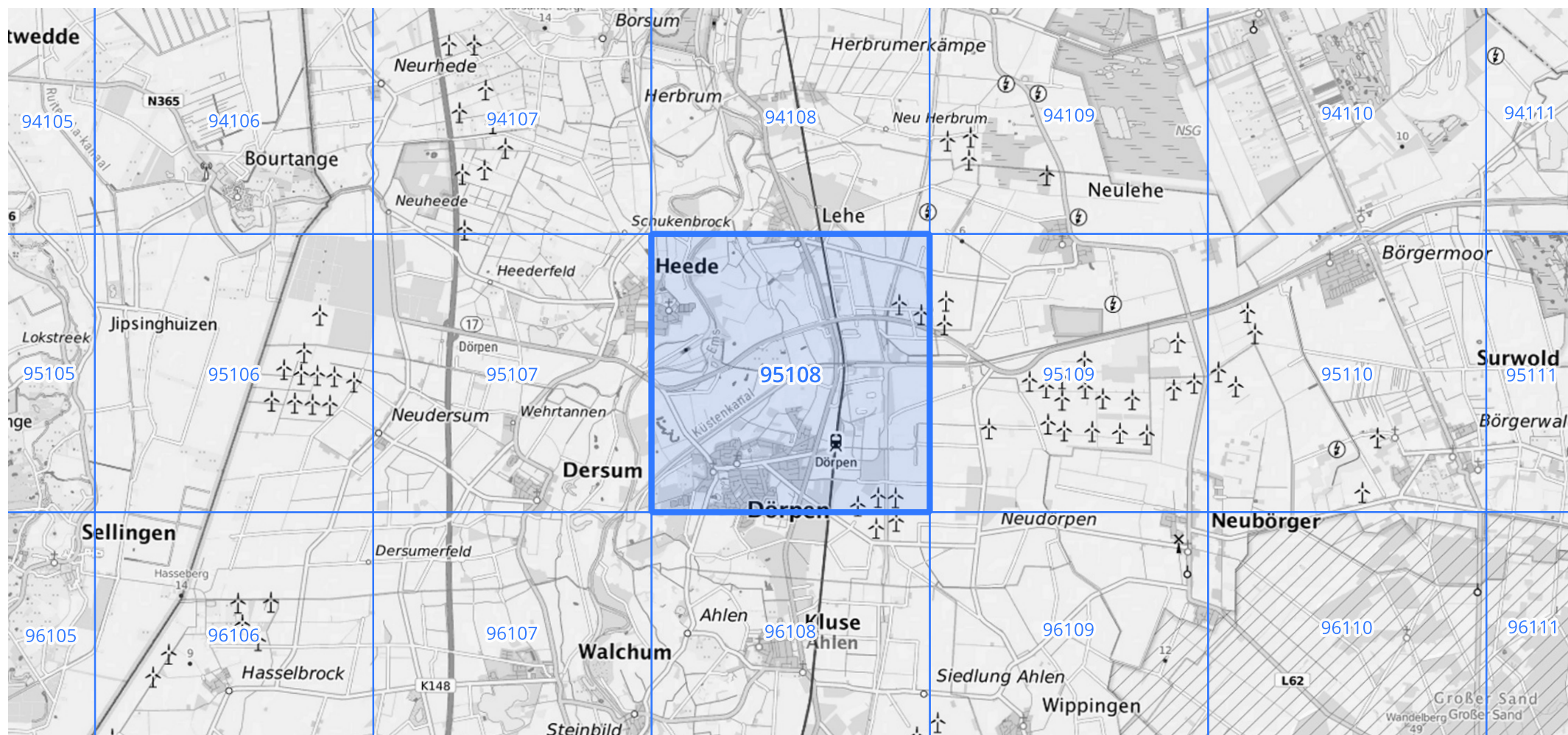
Siehe auch Anwendungshilfe zu KOSTRA-DWD-2020 des Deutschen Wetterdienstes.

Starkniederschlagshöhen und -spenden gemäß KOSTRA-DWD-2020

Rasterfeld 95108

(Zeile 95, Spalte 108)

Übersichtskarte des Rasterfeldes 95108, M 1 : 100 000



Quelle Rasterdaten: KOSTRA-DWD-2020 des Deutschen Wetterdienstes, Stand 12/2022.

Seite 3 von 3

Kartendarstellung: © Bundesamt für Kartographie und Geodäsie (2023), Datenquellen: https://sgx.geodatenzentrum.de/web_public/gdz/datenquellen/Datenquellen_TopPlusOpen.html

Für die Richtigkeit und Aktualität der Angaben wird keine Gewähr übernommen. Erstellt 01/2023.