

Starkniederschlagshöhen und -spenden gemäß KOSTRA-DWD-2020

Rasterfeld 95107

(Zeile 95, Spalte 107)

Regenspende und Bemessungsniederschlagswerte in Abhängigkeit von Wiederkehrzeit T und Dauerstufe D

Dauerstufe D		Wiederkehrzeit T																	
		1 a		2 a		3 a		5 a		10 a		20 a		30 a		50 a		100 a	
min	Std	mm	l / (s ha)	mm	l / (s ha)	mm	l / (s ha)	mm	l / (s ha)	mm	l / (s ha)	mm	l / (s ha)	mm	l / (s ha)	mm	l / (s ha)	mm	l / (s ha)
5		7,1	236,7	8,8	293,3	9,9	330,0	11,3	376,7	13,3	443,3	15,3	510,0	16,7	556,7	18,5	616,7	21,0	700,0
10		9,0	150,0	11,2	186,7	12,5	208,3	14,3	238,3	16,8	280,0	19,4	323,3	21,1	351,7	23,4	390,0	26,6	443,3
15		10,2	113,3	12,6	140,0	14,1	156,7	16,1	178,9	19,0	211,1	22,0	244,4	23,9	265,6	26,4	293,3	30,1	334,4
20		11,0	91,7	13,7	114,2	15,3	127,5	17,5	145,8	20,6	171,7	23,8	198,3	25,9	215,8	28,7	239,2	32,6	271,7
30		12,3	68,3	15,3	85,0	17,1	95,0	19,5	108,3	23,0	127,8	26,6	147,8	28,9	160,6	32,0	177,8	36,4	202,2
45		13,7	50,7	17,0	63,0	19,0	70,4	21,7	80,4	25,6	94,8	29,5	109,3	32,2	119,3	35,6	131,9	40,5	150,0
60	1	14,7	40,8	18,3	50,8	20,5	56,9	23,3	64,7	27,5	76,4	31,8	88,3	34,6	96,1	38,3	106,4	43,5	120,8
90	1,5	16,3	30,2	20,2	37,4	22,6	41,9	25,8	47,8	30,4	56,3	35,2	65,2	38,3	70,9	42,3	78,3	48,2	89,3
120	2	17,5	24,3	21,7	30,1	24,3	33,8	27,7	38,5	32,7	45,4	37,8	52,5	41,1	57,1	45,5	63,2	51,7	71,8
180	3	19,3	17,9	23,9	22,1	26,8	24,8	30,6	28,3	36,1	33,4	41,7	38,6	45,4	42,0	50,2	46,5	57,1	52,9
240	4	20,7	14,4	25,7	17,8	28,7	19,9	32,8	22,8	38,7	26,9	44,7	31,0	48,6	33,8	53,8	37,4	61,2	42,5
360	6	22,8	10,6	28,3	13,1	31,7	14,7	36,2	16,8	42,6	19,7	49,3	22,8	53,6	24,8	59,3	27,5	67,5	31,3
540	9	25,1	7,7	31,2	9,6	34,9	10,8	39,9	12,3	47,0	14,5	54,3	16,8	59,1	18,2	65,4	20,2	74,4	23,0
720	12	26,9	6,2	33,4	7,7	37,4	8,7	42,7	9,9	50,3	11,6	58,2	13,5	63,3	14,7	70,0	16,2	79,7	18,4
1080	18	29,7	4,6	36,8	5,7	41,2	6,4	47,1	7,3	55,4	8,5	64,1	9,9	69,8	10,8	77,2	11,9	87,8	13,5
1440	24	31,8	3,7	39,4	4,6	44,2	5,1	50,4	5,8	59,4	6,9	68,6	7,9	74,7	8,6	82,7	9,6	94,0	10,9
2880	48	37,5	2,2	46,5	2,7	52,1	3,0	59,5	3,4	70,1	4,1	81,0	4,7	88,1	5,1	97,5	5,6	110,9	6,4
4320	72	41,3	1,6	51,2	2,0	57,4	2,2	65,5	2,5	77,2	3,0	89,2	3,4	97,1	3,7	107,4	4,1	122,2	4,7
5760	96	44,2	1,3	54,9	1,6	61,5	1,8	70,1	2,0	82,6	2,4	95,5	2,8	104,0	3,0	115,0	3,3	130,9	3,8
7200	120	46,6	1,1	57,9	1,3	64,8	1,5	74,0	1,7	87,2	2,0	100,7	2,3	109,6	2,5	121,3	2,8	138,0	3,2
8640	144	48,7	0,9	60,4	1,2	67,7	1,3	77,3	1,5	91,0	1,8	105,2	2,0	114,5	2,2	126,7	2,4	144,1	2,8
10080	168	50,5	0,8	62,7	1,0	70,2	1,2	80,1	1,3	94,4	1,6	109,2	1,8	118,8	2,0	131,4	2,2	149,5	2,5

Starkniederschlagshöhen und -spenden gemäß KOSTRA-DWD-2020

Rasterfeld 95107

(Zeile 95, Spalte 107)

Örtliche Unsicherheiten in Abhängigkeit von Wiederkehrzeit T und Dauerstufe D

Dauerstufe D		Wiederkehrzeit T								
		1 a	2 a	3 a	5 a	10 a	20 a	30 a	50 a	100 a
min	Std	± %	± %	± %	± %	± %	± %	± %	± %	± %
5		15	16	17	18	19	20	20	20	21
10		17	19	20	21	22	23	23	24	25
15		18	20	21	22	23	25	25	26	26
20		18	21	22	23	24	25	26	26	27
30		18	21	22	23	25	26	26	27	28
45		18	21	22	23	25	26	26	27	28
60	1	18	20	21	23	24	25	26	26	27
90	1,5	17	19	20	22	23	24	25	26	26
120	2	16	18	20	21	22	23	24	25	25
180	3	15	17	19	20	21	22	23	23	24
240	4	14	17	18	19	20	21	22	22	23
360	6	14	16	17	18	19	20	21	21	22
540	9	14	15	16	17	18	19	20	20	21
720	12	14	15	16	17	18	19	19	20	20
1080	18	15	15	16	16	17	18	18	19	19
1440	24	16	16	16	17	17	18	18	19	19
2880	48	18	18	18	18	18	19	19	19	20
4320	72	20	20	20	20	20	20	20	20	20
5760	96	22	21	21	21	21	21	21	21	21
7200	120	23	22	22	22	22	22	22	22	22
8640	144	24	23	23	23	23	23	23	23	23
10080	168	25	24	24	24	23	23	23	23	23

Parameter für abweichende T und D

Lokationsparameter ξ (Xi)

14,92275881

Skalenparameter α (Alpha)

5,00509849

Formparameter κ (Kappa)

-0,1

1. Koutsoyiannis-Parameter θ (Theta)

0,0183765

2. Koutsoyiannis-Parameter η (Eta)

0,76193477

Parameter für dauerstufenübergreifende Extremwertschätzung nach KOUTSOYIANNIS et al. 1998.

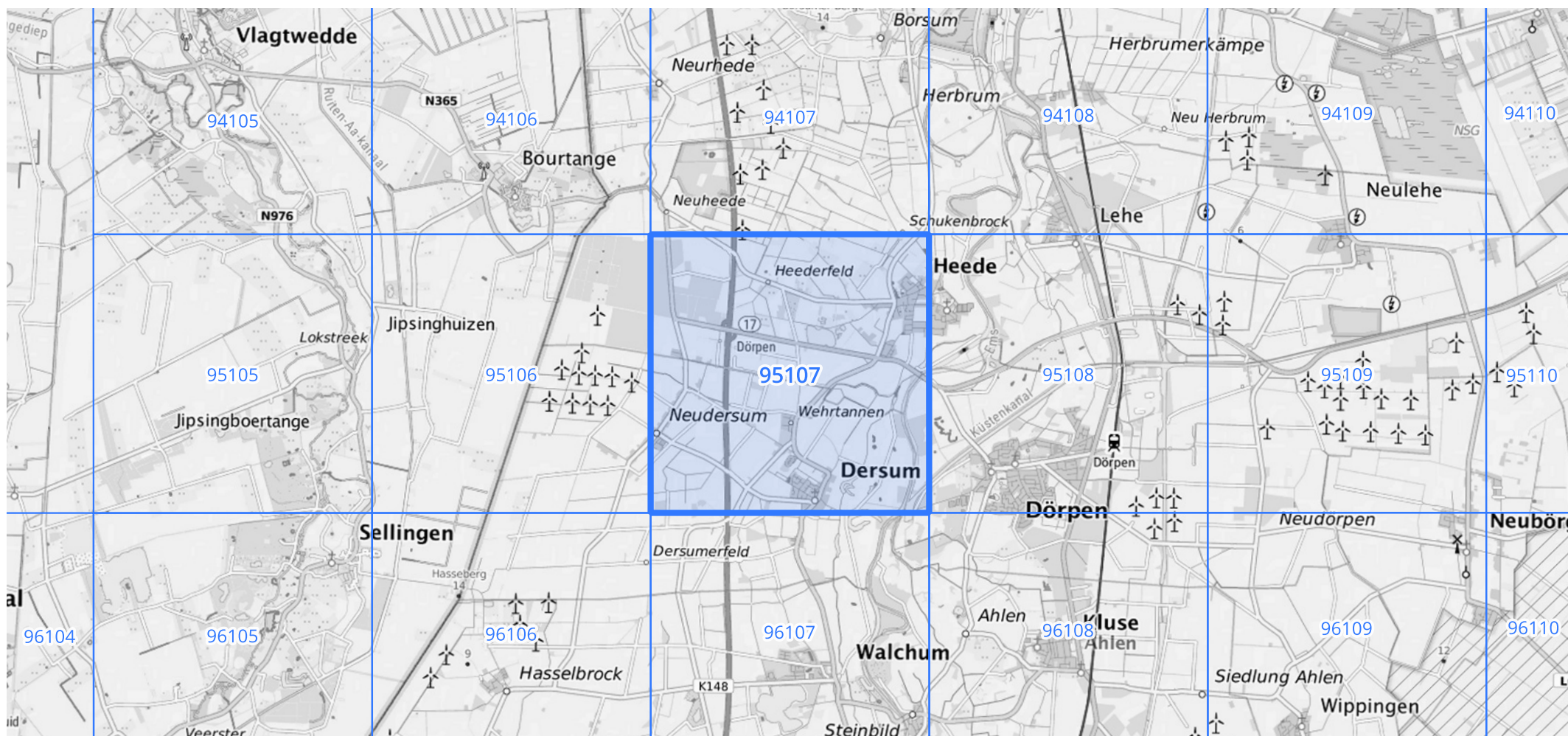
Siehe auch Anwendungshilfe zu KOSTRA-DWD-2020 des Deutschen Wetterdienstes.

Starkniederschlagshöhen und -spenden gemäß KOSTRA-DWD-2020

Rasterfeld 95107

(Zeile 95, Spalte 107)

Übersichtskarte des Rasterfeldes 95107, M 1 : 100 000



Quelle Rasterdaten: KOSTRA-DWD-2020 des Deutschen Wetterdienstes, Stand 12/2022.

Seite 3 von 3

Kartendarstellung: © Bundesamt für Kartographie und Geodäsie (2023), Datenquellen: https://sgx.geodatenzentrum.de/web_public/gdz/datenquellen/Datenquellen_TopPlusOpen.html

Für die Richtigkeit und Aktualität der Angaben wird keine Gewähr übernommen. Erstellt 01/2023.