

# Starkniederschlagshöhen und -spenden gemäß KOSTRA-DWD-2020

## Rasterfeld 94199

(Zeile 94, Spalte 199)

### Regenspende und Bemessungsniederschlagswerte in Abhängigkeit von Wiederkehrzeit T und Dauerstufe D

Dauerstufe D		Wiederkehrzeit T																	
		1 a		2 a		3 a		5 a		10 a		20 a		30 a		50 a		100 a	
min	Std	mm	l / (s ha)	mm	l / (s ha)	mm	l / (s ha)	mm	l / (s ha)	mm	l / (s ha)	mm	l / (s ha)	mm	l / (s ha)	mm	l / (s ha)	mm	l / (s ha)
5		7,1	236,7	9,1	303,3	10,4	346,7	12,0	400,0	14,3	476,7	16,7	556,7	18,3	610,0	20,4	680,0	23,3	776,7
10		9,1	151,7	11,6	193,3	13,2	220,0	15,2	253,3	18,2	303,3	21,3	355,0	23,3	388,3	25,9	431,7	29,7	495,0
15		10,2	113,3	13,1	145,6	14,9	165,6	17,2	191,1	20,5	227,8	24,0	266,7	26,3	292,2	29,2	324,4	33,5	372,2
20		11,1	92,5	14,2	118,3	16,1	134,2	18,6	155,0	22,3	185,8	26,0	216,7	28,5	237,5	31,7	264,2	36,3	302,5
30		12,3	68,3	15,8	87,8	17,9	99,4	20,7	115,0	24,8	137,8	28,9	160,6	31,7	176,1	35,3	196,1	40,4	224,4
45		13,7	50,7	17,5	64,8	19,9	73,7	23,0	85,2	27,4	101,5	32,1	118,9	35,1	130,0	39,0	144,4	44,7	165,6
60	1	14,7	40,8	18,8	52,2	21,3	59,2	24,6	68,3	29,4	81,7	34,4	95,6	37,6	104,4	41,9	116,4	48,0	133,3
90	1,5	16,2	30,0	20,7	38,3	23,5	43,5	27,1	50,2	32,4	60,0	37,9	70,2	41,5	76,9	46,1	85,4	52,8	97,8
120	2	17,3	24,0	22,1	30,7	25,1	34,9	29,0	40,3	34,7	48,2	40,5	56,3	44,4	61,7	49,4	68,6	56,5	78,5
180	3	19,0	17,6	24,3	22,5	27,6	25,6	31,9	29,5	38,1	35,3	44,5	41,2	48,7	45,1	54,2	50,2	62,1	57,5
240	4	20,3	14,1	26,0	18,1	29,5	20,5	34,1	23,7	40,7	28,3	47,6	33,1	52,1	36,2	57,9	40,2	66,4	46,1
360	6	22,3	10,3	28,5	13,2	32,3	15,0	37,4	17,3	44,7	20,7	52,2	24,2	57,1	26,4	63,6	29,4	72,8	33,7
540	9	24,4	7,5	31,2	9,6	35,5	11,0	41,0	12,7	49,0	15,1	57,2	17,7	62,6	19,3	69,7	21,5	79,9	24,7
720	12	26,1	6,0	33,3	7,7	37,9	8,8	43,8	10,1	52,3	12,1	61,1	14,1	66,9	15,5	74,4	17,2	85,2	19,7
1080	18	28,6	4,4	36,6	5,6	41,5	6,4	48,0	7,4	57,3	8,8	67,0	10,3	73,3	11,3	81,6	12,6	93,4	14,4
1440	24	30,5	3,5	39,0	4,5	44,3	5,1	51,2	5,9	61,2	7,1	71,5	8,3	78,2	9,1	87,1	10,1	99,7	11,5
2880	48	35,7	2,1	45,6	2,6	51,8	3,0	59,9	3,5	71,6	4,1	83,6	4,8	91,5	5,3	101,8	5,9	116,6	6,7
4320	72	39,1	1,5	50,0	1,9	56,8	2,2	65,6	2,5	78,4	3,0	91,6	3,5	100,3	3,9	111,6	4,3	127,8	4,9
5760	96	41,7	1,2	53,3	1,5	60,6	1,8	70,0	2,0	83,7	2,4	97,8	2,8	107,0	3,1	119,1	3,4	136,4	3,9
7200	120	43,9	1,0	56,1	1,3	63,7	1,5	73,7	1,7	88,0	2,0	102,8	2,4	112,5	2,6	125,2	2,9	143,4	3,3
8640	144	45,7	0,9	58,5	1,1	66,4	1,3	76,7	1,5	91,7	1,8	107,1	2,1	117,2	2,3	130,5	2,5	149,4	2,9
10080	168	47,3	0,8	60,5	1,0	68,7	1,1	79,5	1,3	94,9	1,6	110,9	1,8	121,4	2,0	135,1	2,2	154,7	2,6

# Starkniederschlagshöhen und -spenden gemäß KOSTRA-DWD-2020

## Rasterfeld 94199

(Zeile 94, Spalte 199)

### Örtliche Unsicherheiten in Abhängigkeit von Wiederkehrzeit T und Dauerstufe D

Dauerstufe D		Wiederkehrzeit T								
		1 a	2 a	3 a	5 a	10 a	20 a	30 a	50 a	100 a
min	Std	± %	± %	± %	± %	± %	± %	± %	± %	± %
5		11	11	12	12	13	13	14	14	15
10		12	14	15	15	17	17	18	18	19
15		14	16	17	18	19	20	20	21	22
20		14	17	18	19	20	21	22	22	23
30		15	18	19	20	22	23	23	24	25
45		16	18	20	21	22	23	24	25	25
60	1	16	19	20	21	23	24	24	25	25
90	1,5	16	18	20	21	22	23	24	24	25
120	2	15	18	19	21	22	23	23	24	25
180	3	15	17	18	20	21	22	23	23	24
240	4	14	17	18	19	21	22	22	23	23
360	6	14	16	17	18	20	21	21	22	22
540	9	13	15	16	18	19	20	20	21	22
720	12	13	15	16	17	18	19	20	20	21
1080	18	13	15	16	17	18	19	19	20	20
1440	24	13	14	15	16	17	18	19	19	20
2880	48	13	14	15	16	17	17	18	18	19
4320	72	14	15	15	16	17	17	18	18	19
5760	96	15	15	15	16	17	17	18	18	19
7200	120	15	16	16	16	17	17	18	18	18
8640	144	16	16	16	17	17	18	18	18	19
10080	168	16	16	16	17	17	18	18	18	19

### Parameter für abweichende T und D

#### Lokationsparameter $\xi$ (Xi)

14,92105479

#### Skalenparameter $\alpha$ (Alpha)

5,79256979

#### Formparameter $\kappa$ (Kappa)

-0,1

#### 1. Koutsoyiannis-Parameter $\theta$ (Theta)

0,02132604

#### 2. Koutsoyiannis-Parameter $\eta$ (Eta)

0,77461772

Parameter für dauerstufenübergreifende Extremwertschätzung nach KOUTSOYIANNIS et al. 1998.

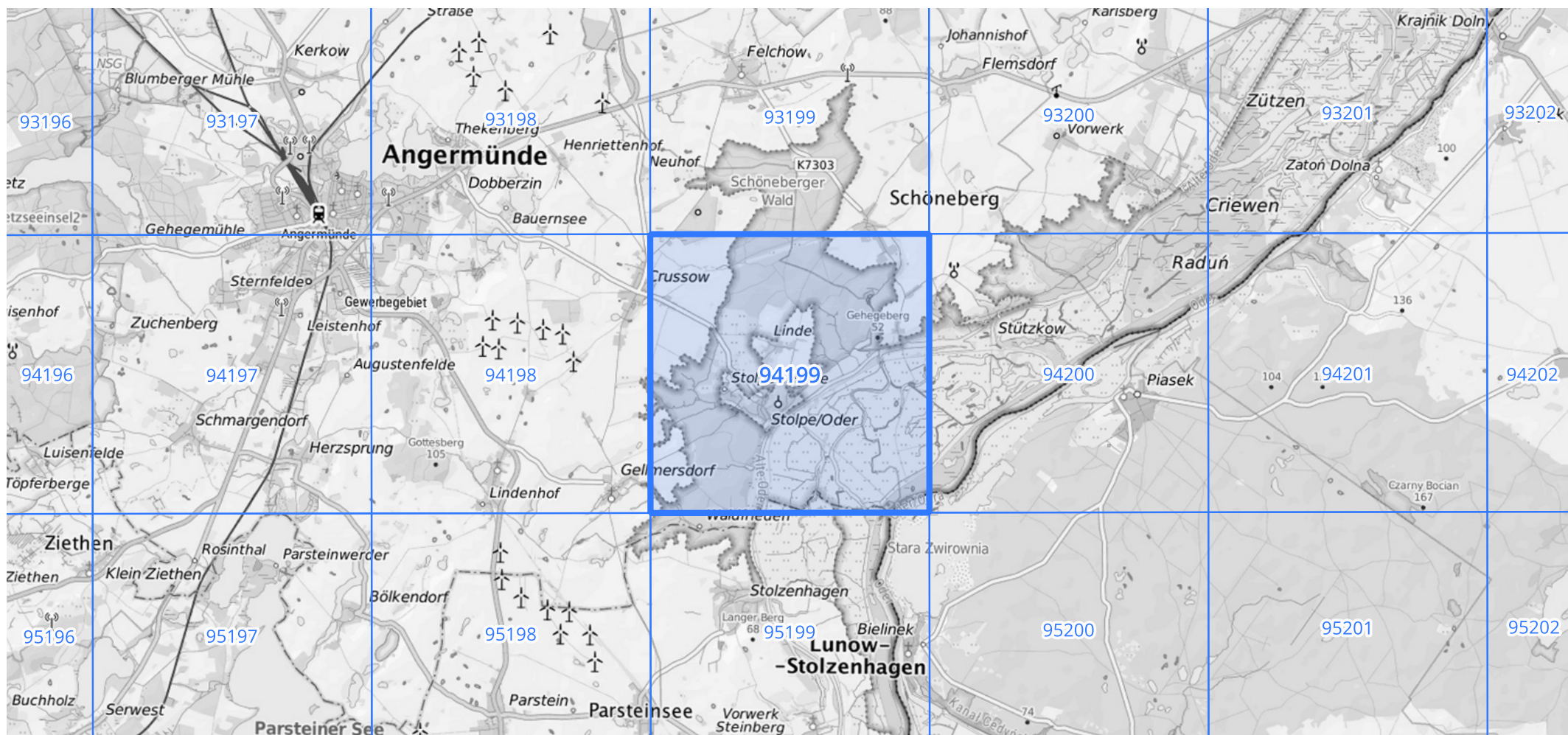
Siehe auch Anwendungshilfe zu KOSTRA-DWD-2020 des Deutschen Wetterdienstes.

# Starkniederschlagshöhen und -spenden gemäß KOSTRA-DWD-2020

## Rasterfeld 94199

(Zeile 94, Spalte 199)

### Übersichtskarte des Rasterfeldes 94199, M 1 : 100 000



Quelle Rasterdaten: KOSTRA-DWD-2020 des Deutschen Wetterdienstes, Stand 12/2022.

Seite 3 von 3

Kartendarstellung: © Bundesamt für Kartographie und Geodäsie (2023), Datenquellen: [https://sgx.geodatenzentrum.de/web\\_public/gdz/datenquellen/Datenquellen\\_TopPlusOpen.html](https://sgx.geodatenzentrum.de/web_public/gdz/datenquellen/Datenquellen_TopPlusOpen.html)

Für die Richtigkeit und Aktualität der Angaben wird keine Gewähr übernommen. Erstellt 01/2023.