

# Starkniederschlagshöhen und -spenden gemäß KOSTRA-DWD-2020

## Rasterfeld 94150

(Zeile 94, Spalte 150)

### Regenspende und Bemessungsniederschlagswerte in Abhängigkeit von Wiederkehrzeit T und Dauerstufe D

Dauerstufe D		Wiederkehrzeit T																	
		1 a		2 a		3 a		5 a		10 a		20 a		30 a		50 a		100 a	
min	Std	mm	l / (s ha)	mm	l / (s ha)	mm	l / (s ha)	mm	l / (s ha)	mm	l / (s ha)	mm	l / (s ha)	mm	l / (s ha)	mm	l / (s ha)	mm	l / (s ha)
5		7,5	250,0	9,2	306,7	10,3	343,3	11,7	390,0	13,7	456,7	15,7	523,3	17,1	570,0	18,9	630,0	21,4	713,3
10		9,0	150,0	11,1	185,0	12,4	206,7	14,1	235,0	16,5	275,0	19,1	318,3	20,7	345,0	22,9	381,7	26,0	433,3
15		10,0	111,1	12,3	136,7	13,8	153,3	15,7	174,4	18,4	204,4	21,1	234,4	23,0	255,6	25,4	282,2	28,8	320,0
20		10,8	90,0	13,3	110,8	14,8	123,3	16,8	140,0	19,7	164,2	22,7	189,2	24,7	205,8	27,3	227,5	30,9	257,5
30		11,9	66,1	14,6	81,1	16,3	90,6	18,6	103,3	21,8	121,1	25,1	139,4	27,2	151,1	30,1	167,2	34,2	190,0
45		13,1	48,5	16,1	59,6	18,0	66,7	20,5	75,9	24,0	88,9	27,6	102,2	30,0	111,1	33,2	123,0	37,6	139,3
60	1	14,0	38,9	17,3	48,1	19,3	53,6	21,9	60,8	25,7	71,4	29,6	82,2	32,1	89,2	35,5	98,6	40,3	111,9
90	1,5	15,5	28,7	19,0	35,2	21,2	39,3	24,1	44,6	28,3	52,4	32,6	60,4	35,4	65,6	39,0	72,2	44,3	82,0
120	2	16,5	22,9	20,3	28,2	22,7	31,5	25,8	35,8	30,2	41,9	34,8	48,3	37,8	52,5	41,8	58,1	47,4	65,8
180	3	18,2	16,9	22,3	20,6	24,9	23,1	28,3	26,2	33,2	30,7	38,3	35,5	41,6	38,5	45,9	42,5	52,1	48,2
240	4	19,4	13,5	23,9	16,6	26,6	18,5	30,3	21,0	35,5	24,7	40,9	28,4	44,4	30,8	49,1	34,1	55,7	38,7
360	6	21,3	9,9	26,2	12,1	29,3	13,6	33,3	15,4	39,0	18,1	44,9	20,8	48,8	22,6	53,9	25,0	61,2	28,3
540	9	23,4	7,2	28,8	8,9	32,2	9,9	36,5	11,3	42,8	13,2	49,4	15,2	53,6	16,5	59,2	18,3	67,2	20,7
720	12	25,0	5,8	30,8	7,1	34,4	8,0	39,0	9,0	45,8	10,6	52,7	12,2	57,3	13,3	63,3	14,7	71,8	16,6
1080	18	27,5	4,2	33,8	5,2	37,7	5,8	42,9	6,6	50,3	7,8	57,9	8,9	62,9	9,7	69,5	10,7	78,9	12,2
1440	24	29,4	3,4	36,1	4,2	40,3	4,7	45,8	5,3	53,7	6,2	61,9	7,2	67,3	7,8	74,3	8,6	84,3	9,8
2880	48	34,5	2,0	42,4	2,5	47,3	2,7	53,8	3,1	63,1	3,7	72,6	4,2	78,9	4,6	87,1	5,0	98,9	5,7
4320	72	37,9	1,5	46,6	1,8	52,0	2,0	59,0	2,3	69,2	2,7	79,8	3,1	86,7	3,3	95,7	3,7	108,6	4,2
5760	96	40,5	1,2	49,8	1,4	55,5	1,6	63,1	1,8	74,0	2,1	85,2	2,5	92,6	2,7	102,2	3,0	116,1	3,4
7200	120	42,6	1,0	52,4	1,2	58,5	1,4	66,4	1,5	77,9	1,8	89,7	2,1	97,5	2,3	107,6	2,5	122,2	2,8
8640	144	44,4	0,9	54,7	1,1	61,0	1,2	69,3	1,3	81,3	1,6	93,6	1,8	101,7	2,0	112,3	2,2	127,4	2,5
10080	168	46,0	0,8	56,6	0,9	63,2	1,0	71,8	1,2	84,2	1,4	97,0	1,6	105,4	1,7	116,3	1,9	132,1	2,2

# Starkniederschlagshöhen und -spenden gemäß KOSTRA-DWD-2020

## Rasterfeld 94150

(Zeile 94, Spalte 150)

### Örtliche Unsicherheiten in Abhängigkeit von Wiederkehrzeit T und Dauerstufe D

Dauerstufe D		Wiederkehrzeit T								
		1 a	2 a	3 a	5 a	10 a	20 a	30 a	50 a	100 a
min	Std	± %	± %	± %	± %	± %	± %	± %	± %	± %
5		11	12	13	13	14	15	16	16	17
10		13	15	16	17	18	19	19	20	21
15		14	16	17	19	20	21	21	22	23
20		15	17	18	19	21	22	22	23	23
30		15	17	19	20	21	22	23	23	24
45		15	17	19	20	21	22	23	23	24
60	1	15	17	18	19	21	22	22	23	24
90	1,5	14	16	17	19	20	21	21	22	23
120	2	13	16	17	18	19	20	21	21	22
180	3	13	15	16	17	18	19	20	20	21
240	4	12	14	15	16	17	19	19	20	20
360	6	11	13	14	15	16	18	18	19	19
540	9	11	13	14	14	16	17	17	18	18
720	12	11	12	13	14	15	16	16	17	18
1080	18	11	12	13	14	14	15	16	16	17
1440	24	11	12	13	13	14	15	15	16	16
2880	48	13	13	13	13	14	15	15	15	16
4320	72	14	14	14	14	14	15	15	15	16
5760	96	15	15	14	15	15	15	15	15	16
7200	120	16	15	15	15	15	15	16	16	16
8640	144	17	16	16	15	16	16	16	16	16
10080	168	18	16	16	16	16	16	16	16	16

### Parameter für abweichende T und D

#### Lokationsparameter $\xi$ (Xi)

14,13659667

#### Skalenparameter $\alpha$ (Alpha)

4,51562321

#### Formparameter $\kappa$ (Kappa)

-0,1

#### 1. Koutsoyiannis-Parameter $\theta$ (Theta)

0,00713089

#### 2. Koutsoyiannis-Parameter $\eta$ (Eta)

0,76939098

Parameter für dauerstufenübergreifende Extremwertschätzung nach KOUTSOYIANNIS et al. 1998.

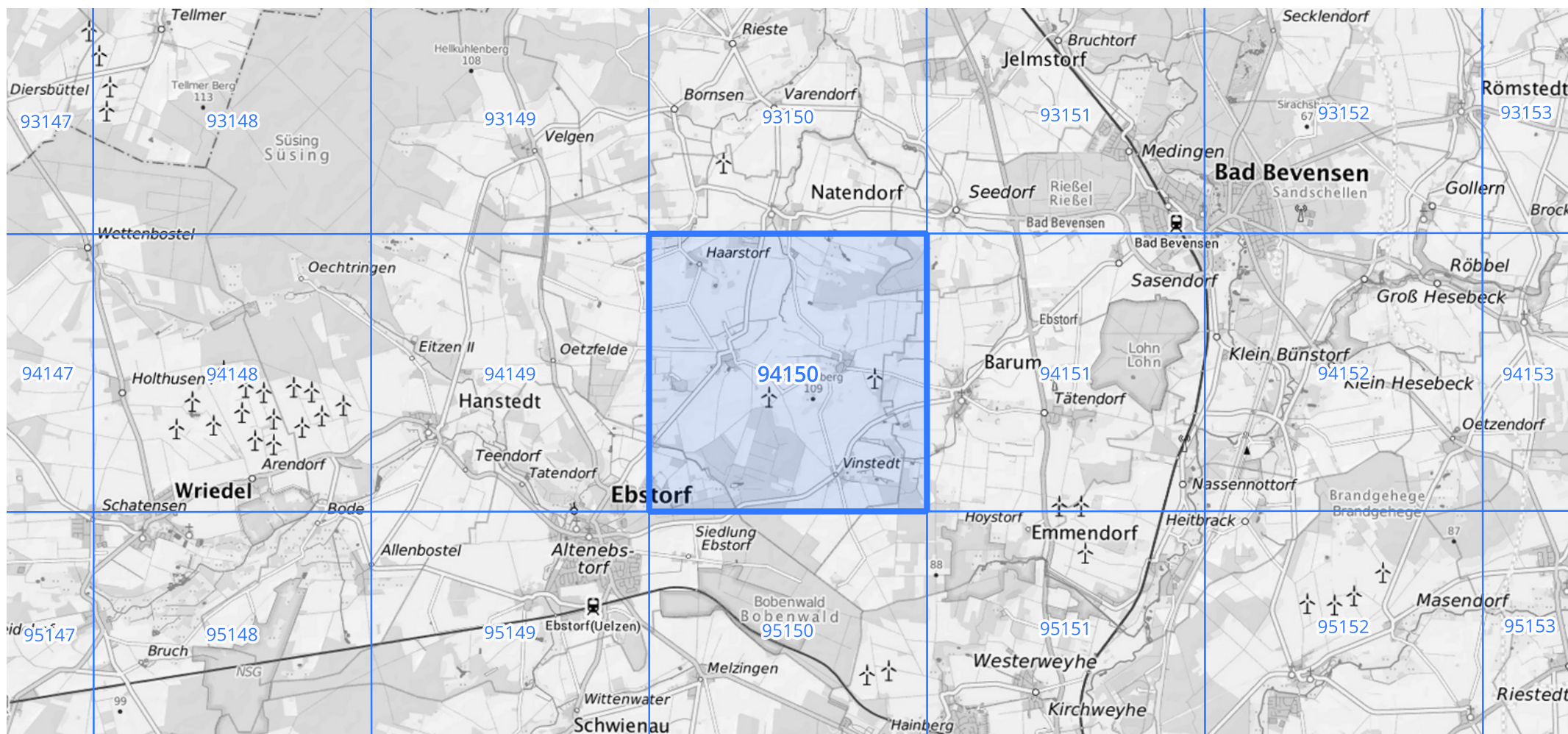
Siehe auch Anwendungshilfe zu KOSTRA-DWD-2020 des Deutschen Wetterdienstes.

# Starkniederschlagshöhen und -spenden gemäß KOSTRA-DWD-2020

## Rasterfeld 94150

(Zeile 94, Spalte 150)

### Übersichtskarte des Rasterfeldes 94150, M 1 : 100 000



Quelle Rasterdaten: KOSTRA-DWD-2020 des Deutschen Wetterdienstes, Stand 12/2022.

Seite 3 von 3

Kartendarstellung: © Bundesamt für Kartographie und Geodäsie (2023), Datenquellen: [https://sgx.geodatenzentrum.de/web\\_public/gdz/datenquellen/Datenquellen\\_TopPlusOpen.html](https://sgx.geodatenzentrum.de/web_public/gdz/datenquellen/Datenquellen_TopPlusOpen.html)

Für die Richtigkeit und Aktualität der Angaben wird keine Gewähr übernommen. Erstellt 01/2023.