

Starkniederschlagshöhen und -spenden gemäß KOSTRA-DWD-2020

Rasterfeld 94146

(Zeile 94, Spalte 146)

Regenspende und Bemessungsniederschlagswerte in Abhängigkeit von Wiederkehrzeit T und Dauerstufe D

Dauerstufe D		Wiederkehrzeit T																	
		1 a		2 a		3 a		5 a		10 a		20 a		30 a		50 a		100 a	
min	Std	mm	l / (s ha)	mm	l / (s ha)	mm	l / (s ha)	mm	l / (s ha)	mm	l / (s ha)	mm	l / (s ha)	mm	l / (s ha)	mm	l / (s ha)	mm	l / (s ha)
5		6,9	230,0	8,5	283,3	9,5	316,7	10,8	360,0	12,6	420,0	14,5	483,3	15,8	526,7	17,4	580,0	19,7	656,7
10		8,6	143,3	10,6	176,7	11,8	196,7	13,4	223,3	15,6	260,0	18,0	300,0	19,5	325,0	21,6	360,0	24,5	408,3
15		9,7	107,8	11,9	132,2	13,2	146,7	15,0	166,7	17,6	195,6	20,2	224,4	21,9	243,3	24,2	268,9	27,5	305,6
20		10,5	87,5	12,8	106,7	14,3	119,2	16,2	135,0	19,0	158,3	21,9	182,5	23,8	198,3	26,2	218,3	29,7	247,5
30		11,7	65,0	14,3	79,4	15,9	88,3	18,1	100,6	21,2	117,8	24,4	135,6	26,5	147,2	29,2	162,2	33,2	184,4
45		13,0	48,1	15,9	58,9	17,7	65,6	20,1	74,4	23,6	87,4	27,1	100,4	29,5	109,3	32,5	120,4	36,9	136,7
60	1	14,0	38,9	17,2	47,8	19,1	53,1	21,7	60,3	25,4	70,6	29,2	81,1	31,8	88,3	35,0	97,2	39,7	110,3
90	1,5	15,5	28,7	19,0	35,2	21,2	39,3	24,1	44,6	28,2	52,2	32,5	60,2	35,2	65,2	38,9	72,0	44,1	81,7
120	2	16,7	23,2	20,5	28,5	22,8	31,7	25,9	36,0	30,4	42,2	34,9	48,5	37,9	52,6	41,9	58,2	47,5	66,0
180	3	18,5	17,1	22,7	21,0	25,3	23,4	28,7	26,6	33,6	31,1	38,7	35,8	42,0	38,9	46,4	43,0	52,6	48,7
240	4	19,9	13,8	24,4	16,9	27,2	18,9	30,9	21,5	36,2	25,1	41,6	28,9	45,2	31,4	49,9	34,7	56,6	39,3
360	6	22,1	10,2	27,1	12,5	30,2	14,0	34,2	15,8	40,1	18,6	46,1	21,3	50,1	23,2	55,3	25,6	62,7	29,0
540	9	24,4	7,5	30,0	9,3	33,4	10,3	37,9	11,7	44,4	13,7	51,1	15,8	55,5	17,1	61,2	18,9	69,5	21,5
720	12	26,3	6,1	32,2	7,5	35,9	8,3	40,8	9,4	47,7	11,0	54,9	12,7	59,7	13,8	65,8	15,2	74,7	17,3
1080	18	29,1	4,5	35,7	5,5	39,8	6,1	45,1	7,0	52,9	8,2	60,8	9,4	66,1	10,2	72,9	11,3	82,7	12,8
1440	24	31,3	3,6	38,4	4,4	42,8	5,0	48,5	5,6	56,8	6,6	65,4	7,6	71,0	8,2	78,4	9,1	88,9	10,3
2880	48	37,2	2,2	45,7	2,6	50,9	2,9	57,8	3,3	67,7	3,9	77,9	4,5	84,5	4,9	93,3	5,4	105,8	6,1
4320	72	41,2	1,6	50,6	2,0	56,4	2,2	64,0	2,5	74,9	2,9	86,2	3,3	93,6	3,6	103,3	4,0	117,2	4,5
5760	96	44,3	1,3	54,4	1,6	60,6	1,8	68,8	2,0	80,5	2,3	92,7	2,7	100,6	2,9	111,0	3,2	126,0	3,6
7200	120	46,9	1,1	57,5	1,3	64,1	1,5	72,7	1,7	85,2	2,0	98,0	2,3	106,4	2,5	117,4	2,7	133,2	3,1
8640	144	49,1	0,9	60,2	1,2	67,1	1,3	76,1	1,5	89,2	1,7	102,6	2,0	111,4	2,1	122,9	2,4	139,5	2,7
10080	168	51,0	0,8	62,6	1,0	69,7	1,2	79,1	1,3	92,7	1,5	106,7	1,8	115,8	1,9	127,8	2,1	145,0	2,4

Starkniederschlagshöhen und -spenden gemäß KOSTRA-DWD-2020

Rasterfeld 94146

(Zeile 94, Spalte 146)

Örtliche Unsicherheiten in Abhängigkeit von Wiederkehrzeit T und Dauerstufe D

Dauerstufe D		Wiederkehrzeit T								
		1 a	2 a	3 a	5 a	10 a	20 a	30 a	50 a	100 a
min	Std	± %	± %	± %	± %	± %	± %	± %	± %	± %
5		12	12	13	14	15	15	16	16	17
10		13	15	16	17	18	19	19	20	20
15		14	16	17	18	20	21	21	22	22
20		15	17	18	19	20	21	22	22	23
30		15	17	19	20	21	22	22	23	24
45		15	17	18	20	21	22	22	23	24
60	1	15	17	18	19	21	22	22	23	23
90	1,5	14	16	17	18	20	21	21	22	23
120	2	13	16	17	18	19	20	21	21	22
180	3	12	15	16	17	18	19	20	20	21
240	4	12	14	15	16	17	18	19	19	20
360	6	11	13	14	15	16	17	18	18	19
540	9	11	12	13	14	15	16	16	17	18
720	12	10	12	13	13	14	15	16	16	17
1080	18	11	12	12	13	14	15	15	15	16
1440	24	11	12	12	13	14	14	15	15	16
2880	48	12	12	13	13	13	14	14	15	15
4320	72	14	13	13	13	14	14	14	15	15
5760	96	15	14	14	14	14	15	15	15	15
7200	120	16	15	15	15	15	15	15	15	15
8640	144	17	15	15	15	15	15	15	16	16
10080	168	17	16	16	16	16	16	16	16	16

Parameter für abweichende T und D

Lokationsparameter ξ (Xi)

14,09379779

Skalenparameter α (Alpha)

4,44223166

Formparameter κ (Kappa)

-0,1

1. Koutsoyiannis-Parameter θ (Theta)

0,00978728

2. Koutsoyiannis-Parameter η (Eta)

0,7488841

Parameter für dauerstufenübergreifende Extremwertschätzung nach KOUTSOYIANNIS et al. 1998.

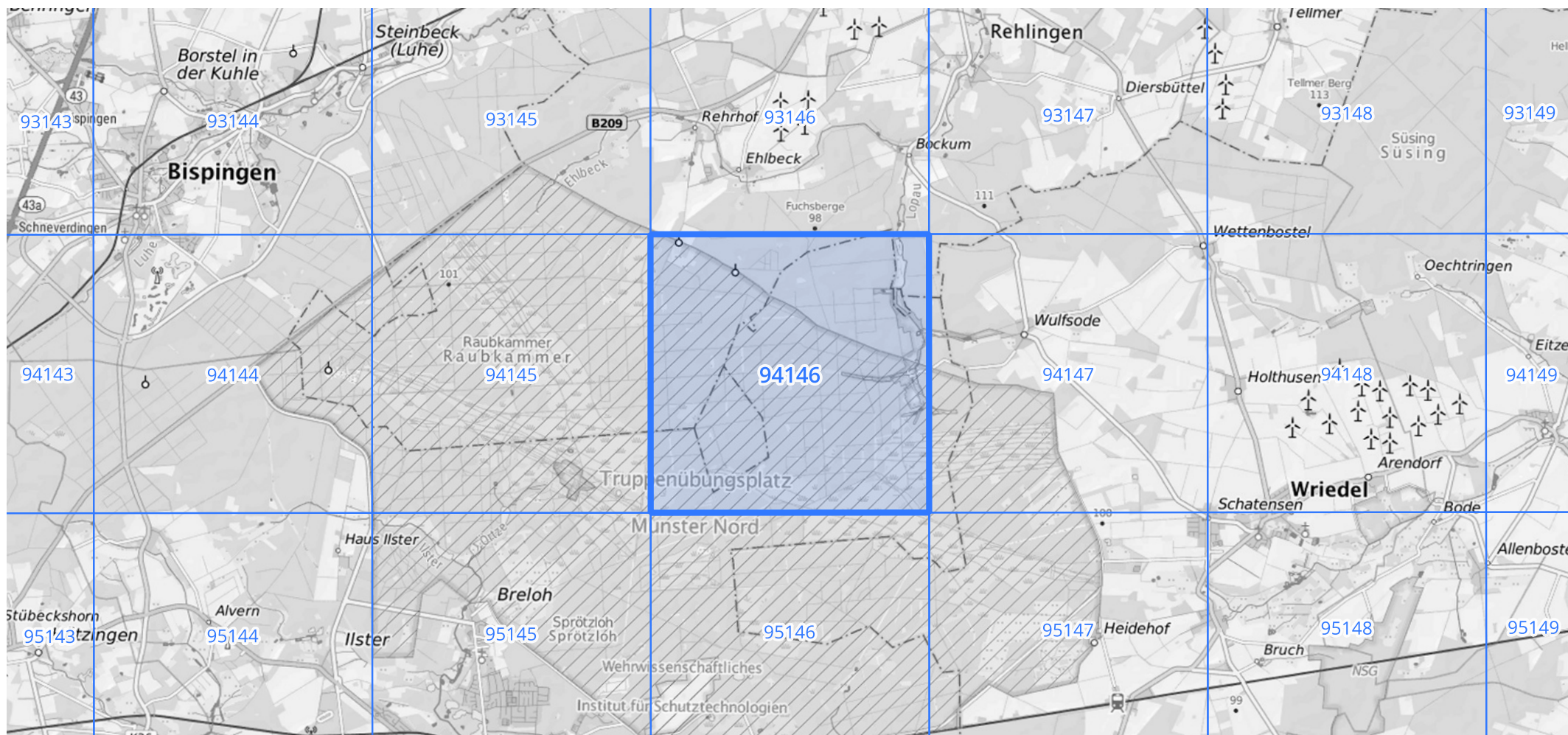
Siehe auch Anwendungshilfe zu KOSTRA-DWD-2020 des Deutschen Wetterdienstes.

Starkniederschlagshöhen und -spenden gemäß KOSTRA-DWD-2020

Rasterfeld 94146

(Zeile 94, Spalte 146)

Übersichtskarte des Rasterfeldes 94146, M 1 : 100 000



Quelle Rasterdaten: KOSTRA-DWD-2020 des Deutschen Wetterdienstes, Stand 12/2022.

Seite 3 von 3

Kartendarstellung: © Bundesamt für Kartographie und Geodäsie (2023), Datenquellen: https://sgx.geodatenzentrum.de/web_public/gdz/datenquellen/Datenquellen_TopPlusOpen.html

Für die Richtigkeit und Aktualität der Angaben wird keine Gewähr übernommen. Erstellt 01/2023.