

Starkniederschlagshöhen und -spenden gemäß KOSTRA-DWD-2020

Rasterfeld 94105

(Zeile 94, Spalte 105)

Regenspende und Bemessungsniederschlagswerte in Abhängigkeit von Wiederkehrzeit T und Dauerstufe D

Dauerstufe D		Wiederkehrzeit T																	
		1 a		2 a		3 a		5 a		10 a		20 a		30 a		50 a		100 a	
min	Std	mm	l / (s ha)	mm	l / (s ha)	mm	l / (s ha)	mm	l / (s ha)	mm	l / (s ha)	mm	l / (s ha)	mm	l / (s ha)	mm	l / (s ha)	mm	l / (s ha)
5		7,0	233,3	8,7	290,0	9,7	323,3	11,1	370,0	13,0	433,3	15,1	503,3	16,4	546,7	18,1	603,3	20,6	686,7
10		8,9	148,3	11,0	183,3	12,3	205,0	14,1	235,0	16,6	276,7	19,2	320,0	20,8	346,7	23,1	385,0	26,2	436,7
15		10,1	112,2	12,5	138,9	14,0	155,6	15,9	176,7	18,8	208,9	21,7	241,1	23,6	262,2	26,1	290,0	29,7	330,0
20		10,9	90,8	13,6	113,3	15,2	126,7	17,3	144,2	20,4	170,0	23,6	196,7	25,6	213,3	28,3	235,8	32,2	268,3
30		12,2	67,8	15,1	83,9	17,0	94,4	19,3	107,2	22,8	126,7	26,3	146,1	28,6	158,9	31,7	176,1	36,0	200,0
45		13,6	50,4	16,8	62,2	18,9	70,0	21,5	79,6	25,3	93,7	29,3	108,5	31,9	118,1	35,2	130,4	40,1	148,5
60	1	14,6	40,6	18,1	50,3	20,3	56,4	23,2	64,4	27,3	75,8	31,5	87,5	34,3	95,3	37,9	105,3	43,2	120,0
90	1,5	16,2	30,0	20,1	37,2	22,5	41,7	25,7	47,6	30,2	55,9	34,9	64,6	38,0	70,4	42,0	77,8	47,8	88,5
120	2	17,4	24,2	21,6	30,0	24,2	33,6	27,6	38,3	32,4	45,0	37,5	52,1	40,8	56,7	45,1	62,6	51,3	71,3
180	3	19,2	17,8	23,8	22,0	26,7	24,7	30,4	28,1	35,8	33,1	41,4	38,3	45,1	41,8	49,8	46,1	56,7	52,5
240	4	20,6	14,3	25,6	17,8	28,6	19,9	32,7	22,7	38,4	26,7	44,4	30,8	48,3	33,5	53,5	37,2	60,8	42,2
360	6	22,7	10,5	28,2	13,1	31,6	14,6	36,0	16,7	42,4	19,6	49,0	22,7	53,3	24,7	59,0	27,3	67,1	31,1
540	9	25,1	7,7	31,1	9,6	34,8	10,7	39,7	12,3	46,8	14,4	54,1	16,7	58,8	18,1	65,1	20,1	74,0	22,8
720	12	26,9	6,2	33,3	7,7	37,3	8,6	42,6	9,9	50,2	11,6	58,0	13,4	63,1	14,6	69,8	16,2	79,3	18,4
1080	18	29,6	4,6	36,8	5,7	41,2	6,4	47,0	7,3	55,3	8,5	63,9	9,9	69,5	10,7	76,9	11,9	87,5	13,5
1440	24	31,8	3,7	39,4	4,6	44,1	5,1	50,3	5,8	59,3	6,9	68,5	7,9	74,5	8,6	82,4	9,5	93,7	10,8
2880	48	37,5	2,2	46,5	2,7	52,1	3,0	59,4	3,4	70,0	4,1	80,9	4,7	88,0	5,1	97,3	5,6	110,7	6,4
4320	72	41,4	1,6	51,3	2,0	57,4	2,2	65,5	2,5	77,1	3,0	89,1	3,4	97,0	3,7	107,3	4,1	122,0	4,7
5760	96	44,3	1,3	55,0	1,6	61,5	1,8	70,2	2,0	82,7	2,4	95,5	2,8	103,9	3,0	115,0	3,3	130,8	3,8
7200	120	46,8	1,1	58,0	1,3	64,9	1,5	74,1	1,7	87,2	2,0	100,8	2,3	109,7	2,5	121,3	2,8	138,0	3,2
8640	144	48,8	0,9	60,6	1,2	67,8	1,3	77,4	1,5	91,1	1,8	105,3	2,0	114,6	2,2	126,7	2,4	144,1	2,8
10080	168	50,7	0,8	62,9	1,0	70,4	1,2	80,3	1,3	94,5	1,6	109,2	1,8	118,9	2,0	131,5	2,2	149,6	2,5

Starkniederschlagshöhen und -spenden gemäß KOSTRA-DWD-2020

Rasterfeld 94105

(Zeile 94, Spalte 105)

Örtliche Unsicherheiten in Abhängigkeit von Wiederkehrzeit T und Dauerstufe D

Dauerstufe D		Wiederkehrzeit T								
		1 a	2 a	3 a	5 a	10 a	20 a	30 a	50 a	100 a
min	Std	± %	± %	± %	± %	± %	± %	± %	± %	± %
5		15	16	16	17	18	19	19	19	20
10		16	18	19	20	21	22	22	23	24
15		17	19	20	21	22	23	24	25	25
20		18	20	21	22	23	24	25	25	26
30		18	20	21	22	24	25	25	26	26
45		18	20	21	22	24	25	25	26	26
60	1	17	20	21	22	23	24	25	25	26
90	1,5	16	19	20	21	22	23	24	24	25
120	2	16	18	19	20	21	22	23	24	24
180	3	15	17	18	19	20	21	22	22	23
240	4	14	16	17	18	20	20	21	21	22
360	6	14	16	16	17	19	19	20	20	21
540	9	14	15	16	17	18	19	19	19	20
720	12	14	15	16	16	17	18	18	19	20
1080	18	14	15	16	16	17	18	18	18	19
1440	24	15	16	16	16	17	18	18	18	19
2880	48	18	17	17	18	18	18	18	19	19
4320	72	19	19	19	19	19	19	19	19	20
5760	96	21	20	20	20	20	20	20	20	20
7200	120	22	21	21	21	21	21	21	21	21
8640	144	23	22	22	22	21	21	21	22	22
10080	168	24	23	23	22	22	22	22	22	22

Parameter für abweichende T und D

Lokationsparameter ξ (Xi)

14,84964847

Skalenparameter α (Alpha)

4,95318891

Formparameter κ (Kappa)

-0,1

1. Koutsoyiannis-Parameter θ (Theta)

0,01919534

2. Koutsoyiannis-Parameter η (Eta)

0,76024022

Parameter für dauerstufenübergreifende Extremwertschätzung nach KOUTSOYIANNIS et al. 1998.

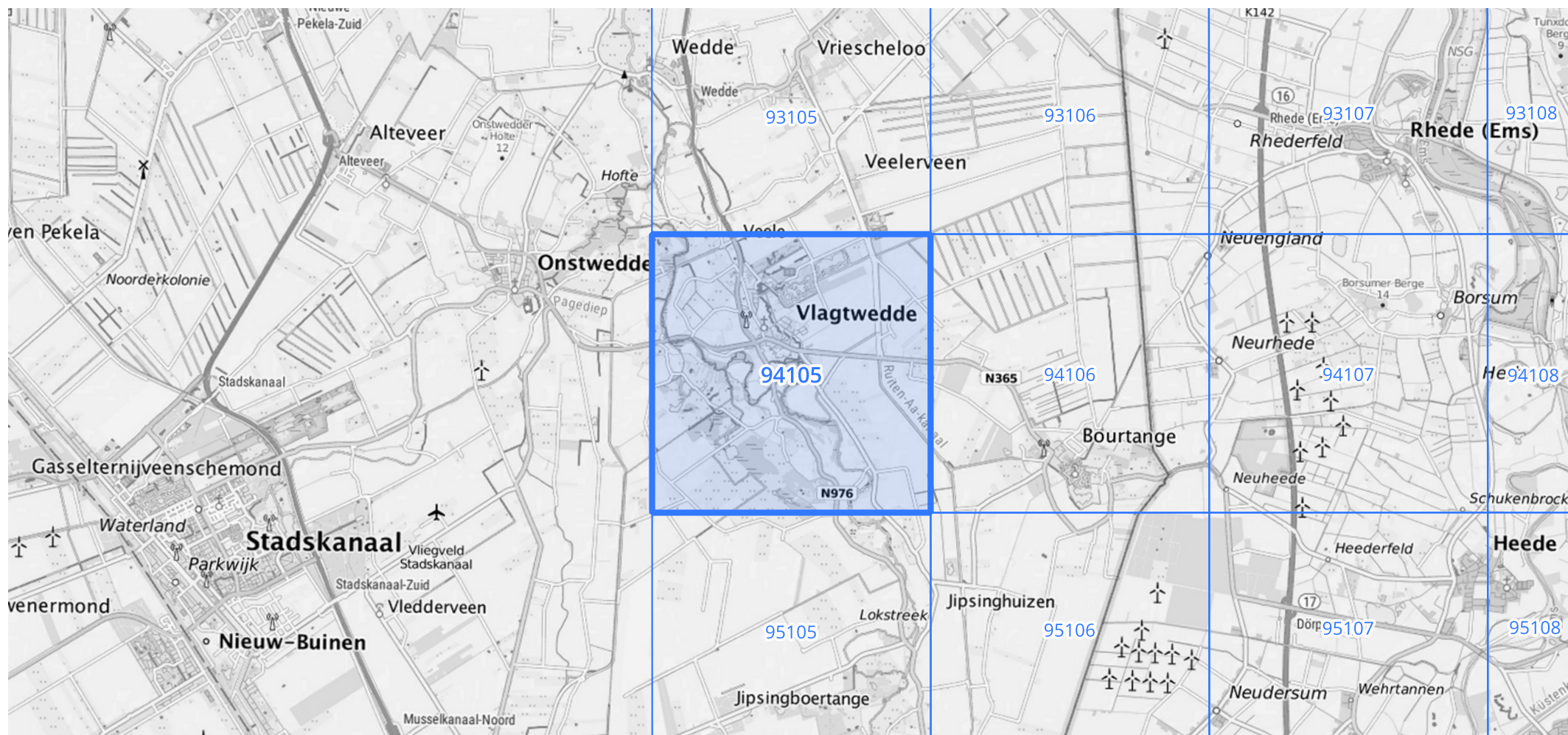
Siehe auch Anwendungshilfe zu KOSTRA-DWD-2020 des Deutschen Wetterdienstes.

Starkniederschlagshöhen und -spenden gemäß KOSTRA-DWD-2020

Rasterfeld 94105

(Zeile 94, Spalte 105)

Übersichtskarte des Rasterfeldes 94105, M 1 : 100 000



Quelle Rasterdaten: KOSTRA-DWD-2020 des Deutschen Wetterdienstes, Stand 12/2022.

Seite 3 von 3

Kartendarstellung: © Bundesamt für Kartographie und Geodäsie (2023), Datenquellen: https://sgx.geodatenzentrum.de/web_public/gdz/datenquellen/Datenquellen_TopPlusOpen.html

Für die Richtigkeit und Aktualität der Angaben wird keine Gewähr übernommen. Erstellt 01/2023.