

Starkniederschlagshöhen und -spenden gemäß KOSTRA-DWD-2020

Rasterfeld 93130

(Zeile 93, Spalte 130)

Regenspende und Bemessungsniederschlagswerte in Abhängigkeit von Wiederkehrzeit T und Dauerstufe D

Dauerstufe D		Wiederkehrzeit T																	
		1 a		2 a		3 a		5 a		10 a		20 a		30 a		50 a		100 a	
min	Std	mm	l / (s ha)	mm	l / (s ha)	mm	l / (s ha)	mm	l / (s ha)	mm	l / (s ha)	mm	l / (s ha)	mm	l / (s ha)	mm	l / (s ha)	mm	l / (s ha)
5		6,9	230,0	8,3	276,7	9,1	303,3	10,2	340,0	11,9	396,7	13,5	450,0	14,6	486,7	16,1	536,7	18,1	603,3
10		8,8	146,7	10,5	175,0	11,6	193,3	13,1	218,3	15,1	251,7	17,3	288,3	18,7	311,7	20,5	341,7	23,1	385,0
15		9,9	110,0	11,9	132,2	13,2	146,7	14,8	164,4	17,2	191,1	19,6	217,8	21,2	235,6	23,2	257,8	26,2	291,1
20		10,8	90,0	13,0	108,3	14,3	119,2	16,1	134,2	18,7	155,8	21,3	177,5	23,0	191,7	25,3	210,8	28,5	237,5
30		12,1	67,2	14,5	80,6	16,0	88,9	18,0	100,0	20,9	116,1	23,8	132,2	25,8	143,3	28,3	157,2	31,9	177,2
45		13,5	50,0	16,2	60,0	17,9	66,3	20,1	74,4	23,3	86,3	26,6	98,5	28,7	106,3	31,5	116,7	35,6	131,9
60	1	14,5	40,3	17,5	48,6	19,3	53,6	21,7	60,3	25,1	69,7	28,6	79,4	31,0	86,1	34,0	94,4	38,4	106,7
90	1,5	16,1	29,8	19,4	35,9	21,4	39,6	24,0	44,4	27,8	51,5	31,8	58,9	34,3	63,5	37,7	69,8	42,6	78,9
120	2	17,3	24,0	20,8	28,9	23,0	31,9	25,9	36,0	29,9	41,5	34,2	47,5	36,9	51,3	40,6	56,4	45,8	63,6
180	3	19,2	17,8	23,1	21,4	25,5	23,6	28,6	26,5	33,2	30,7	37,8	35,0	40,9	37,9	44,9	41,6	50,7	46,9
240	4	20,6	14,3	24,8	17,2	27,4	19,0	30,7	21,3	35,6	24,7	40,6	28,2	43,9	30,5	48,2	33,5	54,4	37,8
360	6	22,8	10,6	27,4	12,7	30,2	14,0	34,0	15,7	39,4	18,2	44,9	20,8	48,6	22,5	53,3	24,7	60,2	27,9
540	9	25,2	7,8	30,3	9,4	33,4	10,3	37,6	11,6	43,5	13,4	49,7	15,3	53,7	16,6	58,9	18,2	66,5	20,5
720	12	27,0	6,3	32,5	7,5	35,9	8,3	40,3	9,3	46,7	10,8	53,3	12,3	57,6	13,3	63,3	14,7	71,4	16,5
1080	18	29,9	4,6	35,9	5,5	39,6	6,1	44,5	6,9	51,6	8,0	58,9	9,1	63,6	9,8	69,9	10,8	78,8	12,2
1440	24	32,1	3,7	38,5	4,5	42,5	4,9	47,8	5,5	55,4	6,4	63,2	7,3	68,3	7,9	75,0	8,7	84,6	9,8
2880	48	38,0	2,2	45,7	2,6	50,4	2,9	56,6	3,3	65,6	3,8	74,9	4,3	80,9	4,7	88,9	5,1	100,3	5,8
4320	72	42,0	1,6	50,4	1,9	55,7	2,1	62,6	2,4	72,5	2,8	82,7	3,2	89,4	3,4	98,2	3,8	110,7	4,3
5760	96	45,0	1,3	54,1	1,6	59,7	1,7	67,1	1,9	77,8	2,3	88,7	2,6	95,9	2,8	105,3	3,0	118,8	3,4
7200	120	47,6	1,1	57,2	1,3	63,1	1,5	70,9	1,6	82,1	1,9	93,7	2,2	101,3	2,3	111,2	2,6	125,5	2,9
8640	144	49,7	1,0	59,8	1,2	66,0	1,3	74,1	1,4	85,9	1,7	98,0	1,9	105,9	2,0	116,3	2,2	131,2	2,5
10080	168	51,6	0,9	62,1	1,0	68,5	1,1	77,0	1,3	89,2	1,5	101,8	1,7	110,0	1,8	120,8	2,0	136,3	2,3

Starkniederschlagshöhen und -spenden gemäß KOSTRA-DWD-2020

Rasterfeld 93130

(Zeile 93, Spalte 130)

Örtliche Unsicherheiten in Abhängigkeit von Wiederkehrzeit T und Dauerstufe D

Dauerstufe D		Wiederkehrzeit T								
		1 a	2 a	3 a	5 a	10 a	20 a	30 a	50 a	100 a
min	Std	± %	± %	± %	± %	± %	± %	± %	± %	± %
5		11	11	12	12	13	14	14	15	15
10		13	14	15	16	17	18	19	19	20
15		14	16	17	18	19	20	21	21	22
20		15	17	18	19	20	21	22	23	23
30		16	18	19	20	21	22	23	23	24
45		16	18	19	20	21	22	23	24	24
60	1	16	18	19	20	21	22	23	23	24
90	1,5	15	17	18	19	21	22	22	23	23
120	2	14	16	17	19	20	21	21	22	23
180	3	13	15	16	17	19	20	20	21	21
240	4	12	15	16	17	18	19	19	20	21
360	6	11	13	14	15	17	18	18	19	19
540	9	11	12	13	14	15	16	17	17	18
720	12	10	12	13	14	15	16	16	17	17
1080	18	10	11	12	13	14	15	15	15	16
1440	24	9	11	11	12	13	14	14	15	15
2880	48	10	10	11	11	12	13	13	13	14
4320	72	11	11	11	11	12	12	13	13	13
5760	96	12	11	11	12	12	12	13	13	13
7200	120	12	12	12	12	12	12	13	13	13
8640	144	13	12	12	12	12	13	13	13	13
10080	168	14	13	13	13	13	13	13	13	13

Parameter für abweichende T und D

Lokationsparameter ξ (Xi)

14,75286761

Skalenparameter α (Alpha)

4,13389669

Formparameter κ (Kappa)

-0,1

1. Koutsoyiannis-Parameter θ (Theta)

0,01896738

2. Koutsoyiannis-Parameter η (Eta)

0,75532321

Parameter für dauerstufenübergreifende Extremwertschätzung nach KOUTSOYIANNIS et al. 1998.

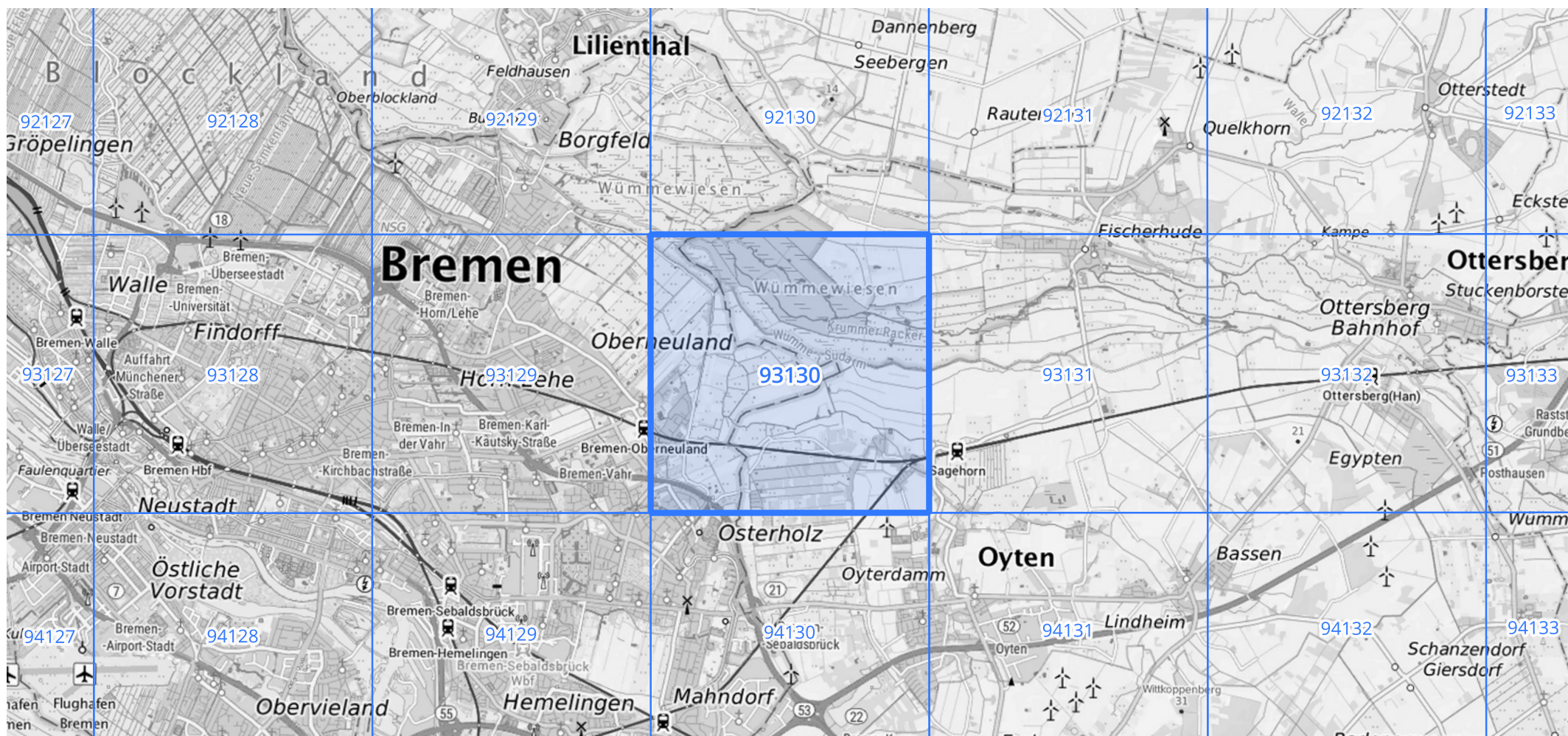
Siehe auch Anwendungshilfe zu KOSTRA-DWD-2020 des Deutschen Wetterdienstes.

Starkniederschlagshöhen und -spenden gemäß KOSTRA-DWD-2020

Rasterfeld 93130

(Zeile 93, Spalte 130)

Übersichtskarte des Rasterfeldes 93130, M 1 : 100 000



Quelle Rasterdaten: KOSTRA-DWD-2020 des Deutschen Wetterdienstes, Stand 12/2022.

Seite 3 von 3

Kartendarstellung: © Bundesamt für Kartographie und Geodäsie (2023), Datenquellen: https://sgx.geodatenzentrum.de/web_public/gdz/datenquellen/Datenquellen_TopPlusOpen.html

Für die Richtigkeit und Aktualität der Angaben wird keine Gewähr übernommen. Erstellt 01/2023.