

Starkniederschlagshöhen und -spenden gemäß KOSTRA-DWD-2020

Rasterfeld 93118

(Zeile 93, Spalte 118)

Regenspende und Bemessungsniederschlagswerte in Abhängigkeit von Wiederkehrzeit T und Dauerstufe D

Dauerstufe D		Wiederkehrzeit T																	
		1 a		2 a		3 a		5 a		10 a		20 a		30 a		50 a		100 a	
min	Std	mm	l / (s ha)	mm	l / (s ha)	mm	l / (s ha)	mm	l / (s ha)	mm	l / (s ha)	mm	l / (s ha)	mm	l / (s ha)	mm	l / (s ha)	mm	l / (s ha)
5		7,0	233,3	8,6	286,7	9,5	316,7	10,8	360,0	12,6	420,0	14,5	483,3	15,8	526,7	17,4	580,0	19,7	656,7
10		8,9	148,3	10,9	181,7	12,1	201,7	13,7	228,3	16,0	266,7	18,4	306,7	20,0	333,3	22,0	366,7	25,0	416,7
15		10,0	111,1	12,3	136,7	13,7	152,2	15,5	172,2	18,2	202,2	20,9	232,2	22,6	251,1	25,0	277,8	28,3	314,4
20		10,9	90,8	13,4	111,7	14,9	124,2	16,9	140,8	19,8	165,0	22,7	189,2	24,6	205,0	27,2	226,7	30,8	256,7
30		12,3	68,3	15,0	83,3	16,7	92,8	19,0	105,6	22,2	123,3	25,5	141,7	27,7	153,9	30,5	169,4	34,6	192,2
45		13,7	50,7	16,8	62,2	18,7	69,3	21,2	78,5	24,8	91,9	28,5	105,6	30,9	114,4	34,1	126,3	38,7	143,3
60	1	14,8	41,1	18,2	50,6	20,2	56,1	22,9	63,6	26,8	74,4	30,8	85,6	33,5	93,1	36,9	102,5	41,8	116,1
90	1,5	16,5	30,6	20,2	37,4	22,5	41,7	25,5	47,2	29,9	55,4	34,4	63,7	37,3	69,1	41,1	76,1	46,6	86,3
120	2	17,9	24,9	21,8	30,3	24,3	33,8	27,6	38,3	32,3	44,9	37,1	51,5	40,2	55,8	44,4	61,7	50,3	69,9
180	3	19,9	18,4	24,3	22,5	27,1	25,1	30,7	28,4	35,9	33,2	41,3	38,2	44,8	41,5	49,4	45,7	56,0	51,9
240	4	21,4	14,9	26,2	18,2	29,2	20,3	33,1	23,0	38,7	26,9	44,5	30,9	48,3	33,5	53,2	36,9	60,4	41,9
360	6	23,8	11,0	29,1	13,5	32,4	15,0	36,8	17,0	43,0	19,9	49,5	22,9	53,7	24,9	59,2	27,4	67,1	31,1
540	9	26,5	8,2	32,4	10,0	36,0	11,1	40,9	12,6	47,8	14,8	55,0	17,0	59,6	18,4	65,8	20,3	74,6	23,0
720	12	28,5	6,6	34,9	8,1	38,8	9,0	44,0	10,2	51,5	11,9	59,2	13,7	64,3	14,9	70,9	16,4	80,4	18,6
1080	18	31,7	4,9	38,8	6,0	43,2	6,7	48,9	7,5	57,2	8,8	65,8	10,2	71,4	11,0	78,8	12,2	89,3	13,8
1440	24	34,1	3,9	41,8	4,8	46,5	5,4	52,7	6,1	61,7	7,1	70,9	8,2	76,9	8,9	84,9	9,8	96,2	11,1
2880	48	40,9	2,4	50,0	2,9	55,7	3,2	63,1	3,7	73,8	4,3	84,8	4,9	92,1	5,3	101,6	5,9	115,1	6,7
4320	72	45,4	1,8	55,5	2,1	61,8	2,4	70,1	2,7	82,0	3,2	94,2	3,6	102,3	3,9	112,8	4,4	127,9	4,9
5760	96	48,9	1,4	59,8	1,7	66,6	1,9	75,5	2,2	88,3	2,6	101,5	2,9	110,2	3,2	121,5	3,5	137,8	4,0
7200	120	51,8	1,2	63,4	1,5	70,6	1,6	80,0	1,9	93,6	2,2	107,6	2,5	116,7	2,7	128,7	3,0	146,0	3,4
8640	144	54,3	1,0	66,4	1,3	74,0	1,4	83,8	1,6	98,1	1,9	112,8	2,2	122,4	2,4	135,0	2,6	153,0	3,0
10080	168	56,5	0,9	69,1	1,1	77,0	1,3	87,3	1,4	102,1	1,7	117,4	1,9	127,4	2,1	140,5	2,3	159,3	2,6

Starkniederschlagshöhen und -spenden gemäß KOSTRA-DWD-2020

Rasterfeld 93118

(Zeile 93, Spalte 118)

Örtliche Unsicherheiten in Abhängigkeit von Wiederkehrzeit T und Dauerstufe D

Dauerstufe D		Wiederkehrzeit T								
		1 a	2 a	3 a	5 a	10 a	20 a	30 a	50 a	100 a
min	Std	± %	± %	± %	± %	± %	± %	± %	± %	± %
5		15	17	18	19	20	21	21	22	22
10		17	19	20	21	22	23	24	25	25
15		18	20	21	22	24	25	25	26	26
20		18	20	22	23	24	25	26	26	27
30		18	20	22	23	24	25	26	26	27
45		17	20	21	22	23	25	25	26	26
60	1	17	19	20	21	23	24	24	25	26
90	1,5	16	18	19	20	22	23	23	24	24
120	2	15	17	18	19	21	22	22	23	24
180	3	14	16	17	18	19	20	21	22	22
240	4	13	15	16	17	18	19	20	21	21
360	6	13	14	15	16	17	18	19	19	20
540	9	13	14	15	16	17	17	18	18	19
720	12	13	14	15	15	16	17	17	18	18
1080	18	14	15	15	15	16	17	17	18	18
1440	24	15	15	15	16	16	17	17	17	18
2880	48	18	18	18	18	18	18	18	19	19
4320	72	20	20	19	19	19	19	20	20	20
5760	96	22	21	21	21	21	21	21	21	21
7200	120	23	22	22	22	22	21	21	21	22
8640	144	24	23	23	23	22	22	22	22	22
10080	168	25	24	24	23	23	23	23	23	23

Parameter für abweichende T und D

Lokationsparameter ξ (Xi)

15,01219848

Skalenparameter α (Alpha)

4,66844338

Formparameter κ (Kappa)

-0,1

1. Koutsoyiannis-Parameter θ (Theta)

0,01459167

2. Koutsoyiannis-Parameter η (Eta)

0,74117395

Parameter für dauerstufenübergreifende Extremwertschätzung nach KOUTSOYIANNIS et al. 1998.

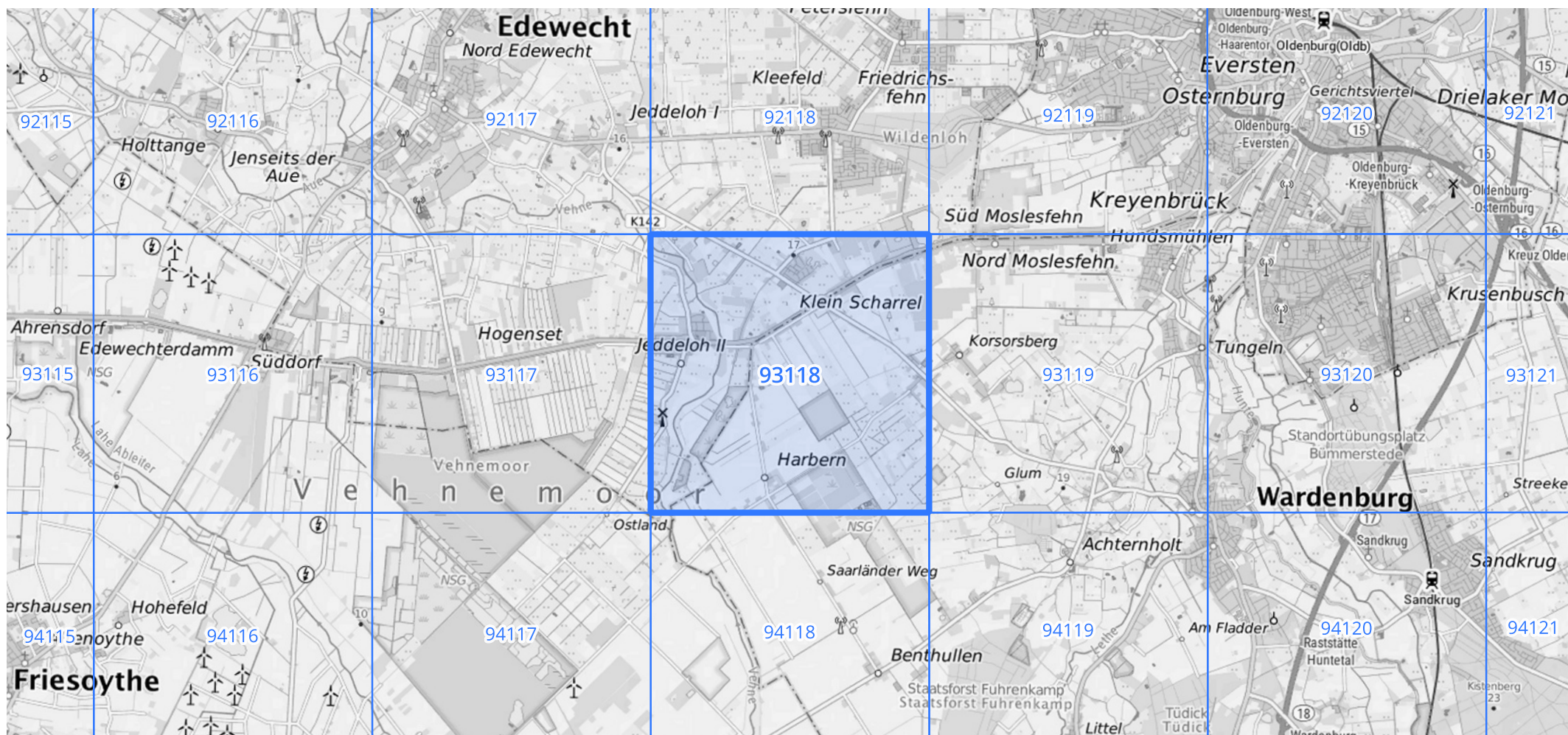
Siehe auch Anwendungshilfe zu KOSTRA-DWD-2020 des Deutschen Wetterdienstes.

Starkniederschlagshöhen und -spenden gemäß KOSTRA-DWD-2020

Rasterfeld 93118

(Zeile 93, Spalte 118)

Übersichtskarte des Rasterfeldes 93118, M 1 : 100 000



Quelle Rasterdaten: KOSTRA-DWD-2020 des Deutschen Wetterdienstes, Stand 12/2022.

Seite 3 von 3

Kartendarstellung: © Bundesamt für Kartographie und Geodäsie (2023), Datenquellen: https://sgx.geodatenzentrum.de/web_public/gdz/datenquellen/Datenquellen_TopPlusOpen.html

Für die Richtigkeit und Aktualität der Angaben wird keine Gewähr übernommen. Erstellt 01/2023.