

# Starkniederschlagshöhen und -spenden gemäß KOSTRA-DWD-2020

## Rasterfeld 92200

(Zeile 92, Spalte 200)

### Regenspende und Bemessungsniederschlagswerte in Abhängigkeit von Wiederkehrzeit T und Dauerstufe D

Dauerstufe D		Wiederkehrzeit T																	
		1 a		2 a		3 a		5 a		10 a		20 a		30 a		50 a		100 a	
min	Std	mm	l / (s ha)	mm	l / (s ha)	mm	l / (s ha)	mm	l / (s ha)	mm	l / (s ha)	mm	l / (s ha)	mm	l / (s ha)	mm	l / (s ha)	mm	l / (s ha)
5		7,0	233,3	8,9	296,7	10,2	340,0	11,7	390,0	14,0	466,7	16,4	546,7	17,9	596,7	20,0	666,7	22,9	763,3
10		8,9	148,3	11,4	190,0	13,0	216,7	15,0	250,0	18,0	300,0	21,0	350,0	22,9	381,7	25,5	425,0	29,2	486,7
15		10,1	112,2	13,0	144,4	14,7	163,3	17,0	188,9	20,3	225,6	23,7	263,3	26,0	288,9	28,9	321,1	33,1	367,8
20		11,0	91,7	14,1	117,5	16,0	133,3	18,5	154,2	22,1	184,2	25,8	215,0	28,2	235,0	31,4	261,7	35,9	299,2
30		12,3	68,3	15,7	87,2	17,8	98,9	20,6	114,4	24,6	136,7	28,7	159,4	31,5	175,0	35,0	194,4	40,1	222,8
45		13,6	50,4	17,4	64,4	19,8	73,3	22,8	84,4	27,3	101,1	31,9	118,1	34,9	129,3	38,8	143,7	44,5	164,8
60	1	14,6	40,6	18,7	51,9	21,2	58,9	24,5	68,1	29,3	81,4	34,2	95,0	37,5	104,2	41,7	115,8	47,8	132,8
90	1,5	16,1	29,8	20,6	38,1	23,4	43,3	27,1	50,2	32,3	59,8	37,8	70,0	41,3	76,5	46,0	85,2	52,7	97,6
120	2	17,3	24,0	22,1	30,7	25,1	34,9	29,0	40,3	34,6	48,1	40,4	56,1	44,3	61,5	49,3	68,5	56,4	78,3
180	3	19,0	17,6	24,3	22,5	27,6	25,6	31,9	29,5	38,1	35,3	44,5	41,2	48,7	45,1	54,2	50,2	62,1	57,5
240	4	20,3	14,1	26,0	18,1	29,5	20,5	34,1	23,7	40,7	28,3	47,6	33,1	52,1	36,2	57,9	40,2	66,4	46,1
360	6	22,3	10,3	28,5	13,2	32,4	15,0	37,4	17,3	44,7	20,7	52,3	24,2	57,2	26,5	63,6	29,4	72,9	33,8
540	9	24,5	7,6	31,3	9,7	35,5	11,0	41,1	12,7	49,1	15,2	57,4	17,7	62,8	19,4	69,9	21,6	80,0	24,7
720	12	26,1	6,0	33,4	7,7	38,0	8,8	43,9	10,2	52,5	12,2	61,3	14,2	67,1	15,5	74,6	17,3	85,5	19,8
1080	18	28,7	4,4	36,7	5,7	41,7	6,4	48,2	7,4	57,6	8,9	67,2	10,4	73,6	11,4	81,9	12,6	93,8	14,5
1440	24	30,6	3,5	39,2	4,5	44,5	5,2	51,4	5,9	61,5	7,1	71,8	8,3	78,6	9,1	87,4	10,1	100,2	11,6
2880	48	35,9	2,1	45,9	2,7	52,1	3,0	60,3	3,5	72,0	4,2	84,1	4,9	92,1	5,3	102,4	5,9	117,3	6,8
4320	72	39,4	1,5	50,4	1,9	57,2	2,2	66,1	2,6	79,0	3,0	92,3	3,6	101,0	3,9	112,4	4,3	128,7	5,0
5760	96	42,0	1,2	53,8	1,6	61,0	1,8	70,6	2,0	84,3	2,4	98,5	2,9	107,8	3,1	120,0	3,5	137,4	4,0
7200	120	44,2	1,0	56,6	1,3	64,2	1,5	74,3	1,7	88,7	2,1	103,7	2,4	113,4	2,6	126,2	2,9	144,6	3,3
8640	144	46,1	0,9	59,0	1,1	67,0	1,3	77,4	1,5	92,5	1,8	108,1	2,1	118,3	2,3	131,6	2,5	150,7	2,9
10080	168	47,8	0,8	61,1	1,0	69,3	1,1	80,2	1,3	95,8	1,6	111,9	1,9	122,5	2,0	136,3	2,3	156,1	2,6

# Starkniederschlagshöhen und -spenden gemäß KOSTRA-DWD-2020

## Rasterfeld 92200

(Zeile 92, Spalte 200)

### Örtliche Unsicherheiten in Abhängigkeit von Wiederkehrzeit T und Dauerstufe D

Dauerstufe D		Wiederkehrzeit T								
		1 a	2 a	3 a	5 a	10 a	20 a	30 a	50 a	100 a
min	Std	± %	± %	± %	± %	± %	± %	± %	± %	± %
5		12	12	13	13	14	15	15	15	16
10		13	15	16	16	18	19	19	19	20
15		14	16	18	19	20	21	21	22	22
20		15	17	19	20	21	22	23	23	24
30		16	18	20	21	22	23	24	24	25
45		16	19	20	21	23	24	24	25	25
60	1	16	19	20	21	23	24	24	25	25
90	1,5	16	18	20	21	22	23	24	24	25
120	2	15	18	19	20	22	23	23	24	25
180	3	15	17	18	20	21	22	23	23	24
240	4	14	17	18	19	20	21	22	22	23
360	6	14	16	17	18	20	21	21	22	22
540	9	13	15	16	18	19	20	20	21	21
720	12	13	15	16	17	18	19	20	20	21
1080	18	13	15	16	17	18	19	19	20	20
1440	24	14	15	16	17	18	18	19	19	20
2880	48	15	15	16	17	17	18	18	19	19
4320	72	16	16	16	17	18	18	18	19	19
5760	96	17	17	17	17	18	18	19	19	19
7200	120	18	17	18	18	18	19	19	19	20
8640	144	18	18	18	18	19	19	19	19	20
10080	168	19	18	18	19	19	19	19	20	20

### Parameter für abweichende T und D

#### Lokationsparameter $\xi$ (Xi)

14,8794146

#### Skalenparameter $\alpha$ (Alpha)

5,7733462

#### Formparameter $\kappa$ (Kappa)

-0,1

#### 1. Koutsoyiannis-Parameter $\theta$ (Theta)

0,02298075

#### 2. Koutsoyiannis-Parameter $\eta$ (Eta)

0,77223611

Parameter für dauerstufenübergreifende Extremwertschätzung nach KOUTSOYIANNIS et al. 1998.

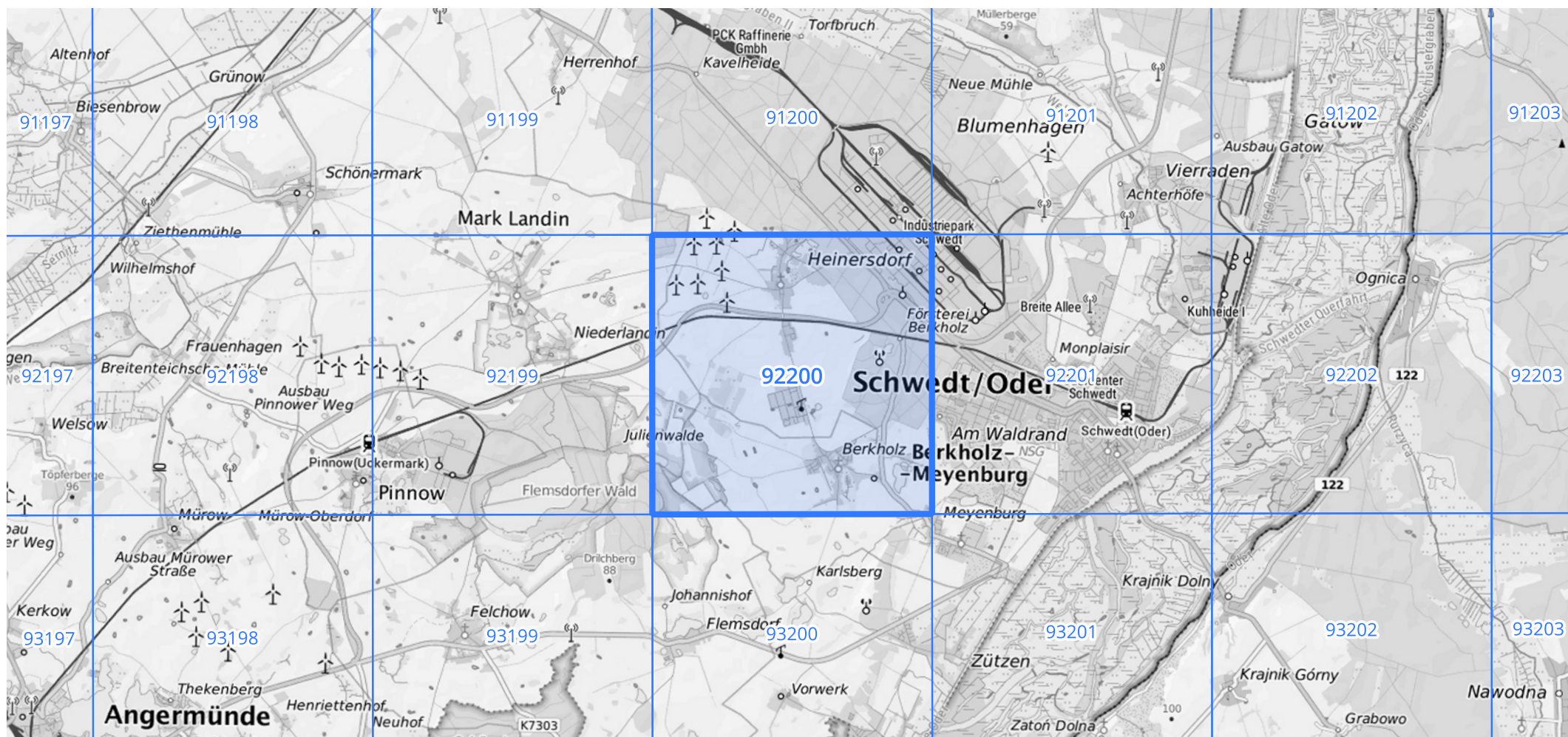
Siehe auch Anwendungshilfe zu KOSTRA-DWD-2020 des Deutschen Wetterdienstes.

## Starkniederschlagshöhen und -spenden gemäß KOSTRA-DWD-2020

## Rasterfeld 92200

(Zeile 92, Spalte 200)

## Übersichtskarte des Rasterfeldes 92200, M 1 : 100 000



Quelle Rasterdaten: KOSTRA-DWD-2020 des Deutschen Wetterdienstes, Stand 12/2022.

Seite 3 von 3

Kartendarstellung: © Bundesamt für Kartographie und Geodäsie (2023), Datenquellen: [https://sgx.geodatenzentrum.de/web\\_public/gdz/datenquellen/Datenquellen\\_TopPlusOpen.html](https://sgx.geodatenzentrum.de/web_public/gdz/datenquellen/Datenquellen_TopPlusOpen.html)

Für die Richtigkeit und Aktualität der Angaben wird keine Gewähr übernommen. Erstellt 01/2023.