

Starkniederschlagshöhen und -spenden gemäß KOSTRA-DWD-2020

Rasterfeld 92168

(Zeile 92, Spalte 168)

Regenspende und Bemessungsniederschlagswerte in Abhängigkeit von Wiederkehrzeit T und Dauerstufe D

Dauerstufe D		Wiederkehrzeit T																	
		1 a		2 a		3 a		5 a		10 a		20 a		30 a		50 a		100 a	
min	Std	mm	l / (s ha)	mm	l / (s ha)	mm	l / (s ha)	mm	l / (s ha)	mm	l / (s ha)	mm	l / (s ha)	mm	l / (s ha)	mm	l / (s ha)	mm	l / (s ha)
5		5,7	190,0	7,1	236,7	8,0	266,7	9,1	303,3	10,8	360,0	12,5	416,7	13,6	453,3	15,0	500,0	17,1	570,0
10		7,7	128,3	9,6	160,0	10,8	180,0	12,3	205,0	14,5	241,7	16,8	280,0	18,3	305,0	20,3	338,3	23,1	385,0
15		8,9	98,9	11,1	123,3	12,5	138,9	14,3	158,9	16,9	187,8	19,5	216,7	21,3	236,7	23,6	262,2	26,8	297,8
20		9,8	81,7	12,3	102,5	13,8	115,0	15,7	130,8	18,6	155,0	21,5	179,2	23,5	195,8	26,0	216,7	29,6	246,7
30		11,2	62,2	13,9	77,2	15,6	86,7	17,9	99,4	21,1	117,2	24,5	136,1	26,7	148,3	29,5	163,9	33,6	186,7
45		12,6	46,7	15,7	58,1	17,7	65,6	20,2	74,8	23,8	88,1	27,6	102,2	30,1	111,5	33,3	123,3	38,0	140,7
60	1	13,7	38,1	17,1	47,5	19,2	53,3	21,9	60,8	25,9	71,9	30,0	83,3	32,7	90,8	36,2	100,6	41,2	114,4
90	1,5	15,3	28,3	19,1	35,4	21,4	39,6	24,5	45,4	29,0	53,7	33,6	62,2	36,5	67,6	40,5	75,0	46,1	85,4
120	2	16,6	23,1	20,7	28,8	23,2	32,2	26,5	36,8	31,3	43,5	36,3	50,4	39,5	54,9	43,8	60,8	49,8	69,2
180	3	18,4	17,0	23,0	21,3	25,8	23,9	29,5	27,3	34,9	32,3	40,4	37,4	44,0	40,7	48,8	45,2	55,5	51,4
240	4	19,9	13,8	24,8	17,2	27,9	19,4	31,9	22,2	37,6	26,1	43,6	30,3	47,5	33,0	52,6	36,5	59,9	41,6
360	6	22,1	10,2	27,6	12,8	31,0	14,4	35,4	16,4	41,9	19,4	48,5	22,5	52,8	24,4	58,5	27,1	66,6	30,8
540	9	24,6	7,6	30,7	9,5	34,4	10,6	39,4	12,2	46,5	14,4	53,8	16,6	58,7	18,1	65,0	20,1	74,0	22,8
720	12	26,5	6,1	33,0	7,6	37,1	8,6	42,4	9,8	50,1	11,6	58,0	13,4	63,2	14,6	70,0	16,2	79,7	18,4
1080	18	29,4	4,5	36,7	5,7	41,2	6,4	47,1	7,3	55,6	8,6	64,4	9,9	70,1	10,8	77,7	12,0	88,5	13,7
1440	24	31,6	3,7	39,5	4,6	44,3	5,1	50,7	5,9	59,9	6,9	69,3	8,0	75,5	8,7	83,6	9,7	95,3	11,0
2880	48	37,8	2,2	47,2	2,7	52,9	3,1	60,6	3,5	71,5	4,1	82,8	4,8	90,2	5,2	99,9	5,8	113,8	6,6
4320	72	41,9	1,6	52,3	2,0	58,7	2,3	67,2	2,6	79,3	3,1	91,9	3,5	100,1	3,9	110,9	4,3	126,3	4,9
5760	96	45,1	1,3	56,3	1,6	63,2	1,8	72,3	2,1	85,4	2,5	98,9	2,9	107,8	3,1	119,3	3,5	135,9	3,9
7200	120	47,8	1,1	59,6	1,4	67,0	1,6	76,6	1,8	90,4	2,1	104,7	2,4	114,1	2,6	126,3	2,9	143,9	3,3
8640	144	50,1	1,0	62,5	1,2	70,2	1,4	80,2	1,5	94,8	1,8	109,7	2,1	119,5	2,3	132,4	2,6	150,8	2,9
10080	168	52,1	0,9	65,0	1,1	73,0	1,2	83,5	1,4	98,6	1,6	114,1	1,9	124,3	2,1	137,7	2,3	156,9	2,6

Starkniederschlagshöhen und -spenden gemäß KOSTRA-DWD-2020

Rasterfeld 92168

(Zeile 92, Spalte 168)

Örtliche Unsicherheiten in Abhängigkeit von Wiederkehrzeit T und Dauerstufe D

Dauerstufe D		Wiederkehrzeit T								
		1 a	2 a	3 a	5 a	10 a	20 a	30 a	50 a	100 a
min	Std	± %	± %	± %	± %	± %	± %	± %	± %	± %
5		13	12	12	12	12	12	13	13	13
10		10	12	13	13	14	15	16	16	17
15		12	14	14	16	17	18	18	19	19
20		13	15	16	17	18	19	20	20	21
30		14	16	18	19	20	21	22	22	23
45		15	17	18	20	21	22	23	23	24
60	1	15	17	19	20	21	22	23	24	24
90	1,5	15	17	18	20	21	22	23	23	24
120	2	14	17	18	19	21	22	22	23	24
180	3	14	16	17	19	20	21	22	22	23
240	4	13	16	17	18	19	21	21	22	22
360	6	13	15	16	17	18	20	20	21	21
540	9	12	14	15	16	18	19	19	20	20
720	12	12	14	15	16	17	18	18	19	20
1080	18	12	14	14	15	16	17	18	18	19
1440	24	12	14	14	15	16	17	17	18	18
2880	48	14	14	14	15	16	16	17	17	18
4320	72	15	15	15	15	16	16	17	17	17
5760	96	16	16	16	16	16	17	17	17	18
7200	120	17	16	16	16	17	17	17	17	18
8640	144	17	17	17	17	17	17	17	18	18
10080	168	18	17	17	17	17	18	18	18	18

Parameter für abweichende T und D

Lokationsparameter ξ (Xi)

14,06313833

Skalenparameter α (Alpha)

4,83581862

Formparameter κ (Kappa)

-0,1

1. Koutsoyiannis-Parameter θ (Theta)

0,03619476

2. Koutsoyiannis-Parameter η (Eta)

0,74423391

Parameter für dauerstufenübergreifende Extremwertschätzung nach KOUTSOYIANNIS et al. 1998.

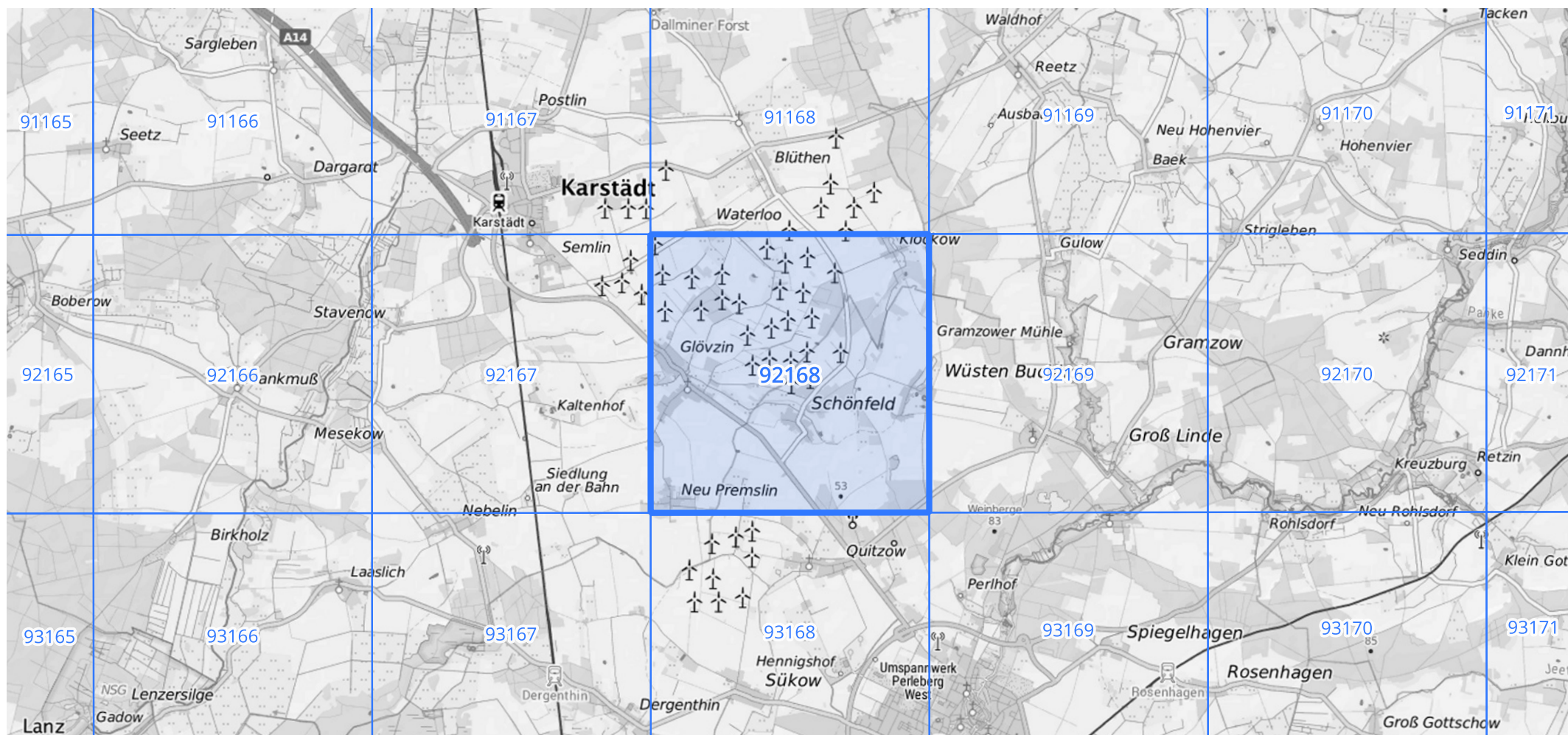
Siehe auch Anwendungshilfe zu KOSTRA-DWD-2020 des Deutschen Wetterdienstes.

Starkniederschlagshöhen und -spenden gemäß KOSTRA-DWD-2020

Rasterfeld 92168

(Zeile 92, Spalte 168)

Übersichtskarte des Rasterfeldes 92168, M 1 : 100 000



Quelle Rasterdaten: KOSTRA-DWD-2020 des Deutschen Wetterdienstes, Stand 12/2022.

Seite 3 von 3

Kartendarstellung: © Bundesamt für Kartographie und Geodäsie (2023), Datenquellen: https://sgx.geodatenzentrum.de/web_public/gdz/datenquellen/Datenquellen_TopPlusOpen.html

Für die Richtigkeit und Aktualität der Angaben wird keine Gewähr übernommen. Erstellt 01/2023.