

Starkniederschlagshöhen und -spenden gemäß KOSTRA-DWD-2020

Rasterfeld 92145

(Zeile 92, Spalte 145)

Regenspende und Bemessungsniederschlagswerte in Abhängigkeit von Wiederkehrzeit T und Dauerstufe D

Dauerstufe D		Wiederkehrzeit T																	
		1 a		2 a		3 a		5 a		10 a		20 a		30 a		50 a		100 a	
min	Std	mm	l / (s ha)	mm	l / (s ha)	mm	l / (s ha)	mm	l / (s ha)	mm	l / (s ha)	mm	l / (s ha)	mm	l / (s ha)	mm	l / (s ha)	mm	l / (s ha)
5		6,6	220,0	8,1	270,0	9,0	300,0	10,2	340,0	12,0	400,0	13,8	460,0	14,9	496,7	16,5	550,0	18,7	623,3
10		8,3	138,3	10,2	170,0	11,3	188,3	12,9	215,0	15,0	250,0	17,3	288,3	18,8	313,3	20,7	345,0	23,5	391,7
15		9,4	104,4	11,5	127,8	12,8	142,2	14,5	161,1	17,0	188,9	19,6	217,8	21,2	235,6	23,4	260,0	26,5	294,4
20		10,2	85,0	12,5	104,2	13,9	115,8	15,8	131,7	18,5	154,2	21,2	176,7	23,1	192,5	25,4	211,7	28,9	240,8
30		11,4	63,3	14,0	77,8	15,6	86,7	17,7	98,3	20,7	115,0	23,8	132,2	25,8	143,3	28,5	158,3	32,3	179,4
45		12,8	47,4	15,6	57,8	17,4	64,4	19,8	73,3	23,1	85,6	26,6	98,5	28,9	107,0	31,8	117,8	36,1	133,7
60	1	13,8	38,3	16,9	46,9	18,8	52,2	21,3	59,2	25,0	69,4	28,7	79,7	31,2	86,7	34,4	95,6	39,0	108,3
90	1,5	15,4	28,5	18,8	34,8	21,0	38,9	23,8	44,1	27,8	51,5	32,0	59,3	34,7	64,3	38,3	70,9	43,4	80,4
120	2	16,6	23,1	20,3	28,2	22,6	31,4	25,6	35,6	30,0	41,7	34,5	47,9	37,5	52,1	41,3	57,4	46,9	65,1
180	3	18,4	17,0	22,6	20,9	25,1	23,2	28,5	26,4	33,4	30,9	38,4	35,6	41,7	38,6	46,0	42,6	52,1	48,2
240	4	19,9	13,8	24,3	16,9	27,1	18,8	30,7	21,3	36,0	25,0	41,4	28,8	44,9	31,2	49,5	34,4	56,2	39,0
360	6	22,1	10,2	27,0	12,5	30,1	13,9	34,1	15,8	40,0	18,5	46,0	21,3	49,9	23,1	55,0	25,5	62,4	28,9
540	9	24,5	7,6	30,0	9,3	33,4	10,3	37,9	11,7	44,4	13,7	51,1	15,8	55,4	17,1	61,1	18,9	69,3	21,4
720	12	26,4	6,1	32,4	7,5	36,0	8,3	40,9	9,5	47,8	11,1	55,0	12,7	59,7	13,8	65,9	15,3	74,7	17,3
1080	18	29,3	4,5	35,9	5,5	40,0	6,2	45,4	7,0	53,1	8,2	61,1	9,4	66,3	10,2	73,1	11,3	82,9	12,8
1440	24	31,6	3,7	38,7	4,5	43,1	5,0	48,9	5,7	57,2	6,6	65,8	7,6	71,4	8,3	78,8	9,1	89,3	10,3
2880	48	37,8	2,2	46,3	2,7	51,5	3,0	58,5	3,4	68,4	4,0	78,7	4,6	85,4	4,9	94,2	5,5	106,8	6,2
4320	72	42,0	1,6	51,4	2,0	57,2	2,2	64,9	2,5	76,0	2,9	87,4	3,4	94,8	3,7	104,6	4,0	118,6	4,6
5760	96	45,2	1,3	55,4	1,6	61,6	1,8	69,9	2,0	81,8	2,4	94,1	2,7	102,1	3,0	112,6	3,3	127,7	3,7
7200	120	47,9	1,1	58,6	1,4	65,3	1,5	74,0	1,7	86,7	2,0	99,7	2,3	108,2	2,5	119,3	2,8	135,3	3,1
8640	144	50,2	1,0	61,5	1,2	68,4	1,3	77,6	1,5	90,8	1,8	104,5	2,0	113,4	2,2	125,1	2,4	141,8	2,7
10080	168	52,2	0,9	63,9	1,1	71,2	1,2	80,8	1,3	94,5	1,6	108,7	1,8	118,0	2,0	130,1	2,2	147,6	2,4

Starkniederschlagshöhen und -spenden gemäß KOSTRA-DWD-2020

Rasterfeld 92145

(Zeile 92, Spalte 145)

Örtliche Unsicherheiten in Abhängigkeit von Wiederkehrzeit T und Dauerstufe D

Dauerstufe D		Wiederkehrzeit T								
		1 a	2 a	3 a	5 a	10 a	20 a	30 a	50 a	100 a
min	Std	± %	± %	± %	± %	± %	± %	± %	± %	± %
5		12	13	13	14	15	15	16	16	17
10		13	15	16	17	18	19	19	20	21
15		14	16	17	18	20	21	21	22	22
20		15	17	18	19	21	22	22	23	23
30		15	17	19	20	21	22	23	23	24
45		15	17	19	20	21	22	23	23	24
60	1	15	17	18	19	21	22	22	23	23
90	1,5	14	16	17	18	20	21	21	22	23
120	2	13	15	16	18	19	20	20	21	22
180	3	12	14	15	16	18	19	19	20	21
240	4	11	13	14	15	17	18	18	19	20
360	6	10	12	13	14	16	17	17	18	18
540	9	10	11	12	13	14	15	16	16	17
720	12	10	11	12	13	14	15	15	16	16
1080	18	10	11	11	12	13	14	14	15	15
1440	24	10	10	11	12	13	13	14	14	15
2880	48	12	11	11	12	12	13	13	14	14
4320	72	13	12	12	12	13	13	13	14	14
5760	96	14	13	13	13	13	13	14	14	14
7200	120	15	14	14	14	14	14	14	14	14
8640	144	16	15	14	14	14	14	14	14	15
10080	168	17	15	15	15	15	15	15	15	15

Parameter für abweichende T und D

Lokationsparameter ξ (Xi)

13,93936691

Skalenparameter α (Alpha)

4,35472686

Formparameter κ (Kappa)

-0,1

1. Koutsoyiannis-Parameter θ (Theta)

0,01265464

2. Koutsoyiannis-Parameter η (Eta)

0,7421387

Parameter für dauerstufenübergreifende Extremwertschätzung nach KOUTSOYIANNIS et al. 1998.

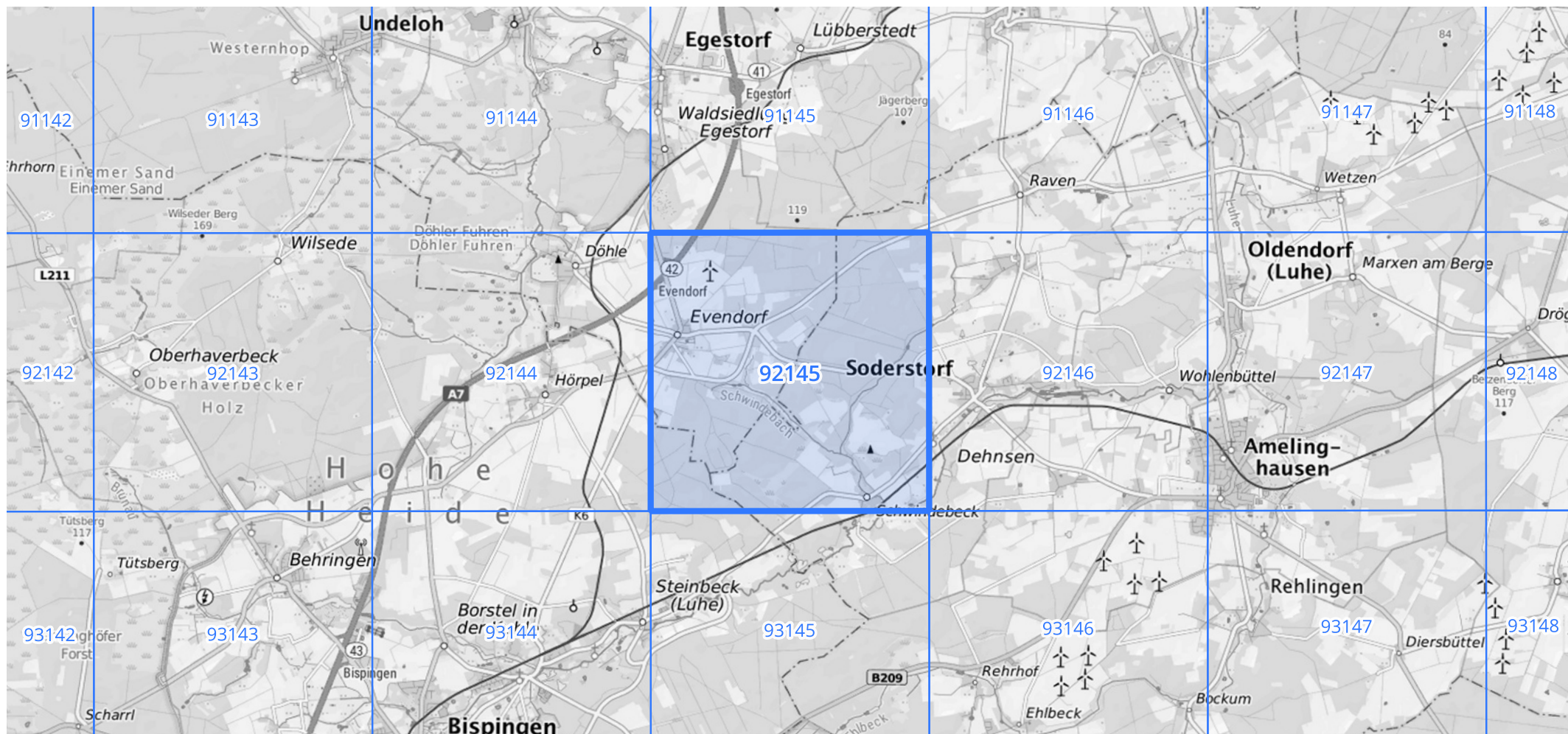
Siehe auch Anwendungshilfe zu KOSTRA-DWD-2020 des Deutschen Wetterdienstes.

Starkniederschlagshöhen und -spenden gemäß KOSTRA-DWD-2020

Rasterfeld 92145

(Zeile 92, Spalte 145)

Übersichtskarte des Rasterfeldes 92145, M 1 : 100 000



Quelle Rasterdaten: KOSTRA-DWD-2020 des Deutschen Wetterdienstes, Stand 12/2022.

Seite 3 von 3

Kartendarstellung: © Bundesamt für Kartographie und Geodäsie (2023), Datenquellen: https://sgx.geodatenzentrum.de/web_public/gdz/datenquellen/Datenquellen_TopPlusOpen.html

Für die Richtigkeit und Aktualität der Angaben wird keine Gewähr übernommen. Erstellt 01/2023.