

# Starkniederschlagshöhen und -spenden gemäß KOSTRA-DWD-2020

## Rasterfeld 91195

(Zeile 91, Spalte 195)

### Regenspende und Bemessungsniederschlagswerte in Abhängigkeit von Wiederkehrzeit T und Dauerstufe D

Dauerstufe D		Wiederkehrzeit T																	
		1 a		2 a		3 a		5 a		10 a		20 a		30 a		50 a		100 a	
min	Std	mm	l / (s ha)	mm	l / (s ha)	mm	l / (s ha)	mm	l / (s ha)	mm	l / (s ha)	mm	l / (s ha)	mm	l / (s ha)	mm	l / (s ha)	mm	l / (s ha)
5		6,9	230,0	8,8	293,3	10,0	333,3	11,5	383,3	13,7	456,7	15,9	530,0	17,4	580,0	19,4	646,7	22,2	740,0
10		8,8	146,7	11,2	186,7	12,7	211,7	14,7	245,0	17,5	291,7	20,4	340,0	22,3	371,7	24,8	413,3	28,4	473,3
15		10,0	111,1	12,7	141,1	14,4	160,0	16,6	184,4	19,8	220,0	23,1	256,7	25,2	280,0	28,1	312,2	32,1	356,7
20		10,9	90,8	13,8	115,0	15,7	130,8	18,0	150,0	21,5	179,2	25,1	209,2	27,4	228,3	30,5	254,2	34,8	290,0
30		12,1	67,2	15,4	85,6	17,5	97,2	20,1	111,7	24,0	133,3	28,0	155,6	30,6	170,0	34,0	188,9	38,9	216,1
45		13,5	50,0	17,1	63,3	19,4	71,9	22,3	82,6	26,6	98,5	31,0	114,8	33,9	125,6	37,7	139,6	43,1	159,6
60	1	14,4	40,0	18,4	51,1	20,8	57,8	24,0	66,7	28,6	79,4	33,3	92,5	36,4	101,1	40,5	112,5	46,3	128,6
90	1,5	15,9	29,4	20,3	37,6	22,9	42,4	26,4	48,9	31,5	58,3	36,7	68,0	40,2	74,4	44,6	82,6	51,1	94,6
120	2	17,1	23,8	21,7	30,1	24,6	34,2	28,3	39,3	33,7	46,8	39,3	54,6	43,0	59,7	47,8	66,4	54,7	76,0
180	3	18,8	17,4	23,9	22,1	27,0	25,0	31,1	28,8	37,1	34,4	43,3	40,1	47,3	43,8	52,6	48,7	60,1	55,6
240	4	20,1	14,0	25,5	17,7	28,9	20,1	33,3	23,1	39,7	27,6	46,3	32,2	50,6	35,1	56,2	39,0	64,3	44,7
360	6	22,0	10,2	28,0	13,0	31,7	14,7	36,6	16,9	43,6	20,2	50,8	23,5	55,5	25,7	61,7	28,6	70,6	32,7
540	9	24,2	7,5	30,7	9,5	34,8	10,7	40,1	12,4	47,8	14,8	55,8	17,2	61,0	18,8	67,8	20,9	77,5	23,9
720	12	25,8	6,0	32,8	7,6	37,2	8,6	42,9	9,9	51,1	11,8	59,6	13,8	65,1	15,1	72,4	16,8	82,8	19,2
1080	18	28,3	4,4	36,0	5,6	40,8	6,3	47,1	7,3	56,1	8,7	65,4	10,1	71,4	11,0	79,4	12,3	90,8	14,0
1440	24	30,3	3,5	38,5	4,5	43,6	5,0	50,2	5,8	59,9	6,9	69,8	8,1	76,3	8,8	84,8	9,8	97,0	11,2
2880	48	35,5	2,1	45,1	2,6	51,0	3,0	58,8	3,4	70,1	4,1	81,7	4,7	89,4	5,2	99,3	5,7	113,6	6,6
4320	72	38,9	1,5	49,4	1,9	56,0	2,2	64,5	2,5	76,9	3,0	89,6	3,5	98,0	3,8	108,9	4,2	124,6	4,8
5760	96	41,5	1,2	52,8	1,5	59,8	1,7	68,9	2,0	82,1	2,4	95,7	2,8	104,6	3,0	116,3	3,4	133,0	3,8
7200	120	43,7	1,0	55,5	1,3	62,9	1,5	72,5	1,7	86,4	2,0	100,7	2,3	110,1	2,5	122,4	2,8	140,0	3,2
8640	144	45,5	0,9	57,9	1,1	65,5	1,3	75,6	1,5	90,0	1,7	105,0	2,0	114,7	2,2	127,5	2,5	145,9	2,8
10080	168	47,2	0,8	60,0	1,0	67,9	1,1	78,3	1,3	93,3	1,5	108,7	1,8	118,8	2,0	132,1	2,2	151,1	2,5

# Starkniederschlagshöhen und -spenden gemäß KOSTRA-DWD-2020

## Rasterfeld 91195

(Zeile 91, Spalte 195)

### Örtliche Unsicherheiten in Abhängigkeit von Wiederkehrzeit T und Dauerstufe D

Dauerstufe D		Wiederkehrzeit T								
		1 a	2 a	3 a	5 a	10 a	20 a	30 a	50 a	100 a
min	Std	± %	± %	± %	± %	± %	± %	± %	± %	± %
5		12	12	12	12	13	14	14	14	15
10		12	14	15	16	17	18	19	19	20
15		14	16	17	18	20	21	21	22	22
20		15	17	19	20	21	22	23	23	24
30		16	19	20	21	23	24	24	25	26
45		16	19	20	22	23	24	25	26	26
60	1	16	19	21	22	23	24	25	26	26
90	1,5	16	19	20	22	23	24	25	25	26
120	2	16	18	20	21	23	24	24	25	26
180	3	15	18	19	20	22	23	23	24	25
240	4	14	17	18	20	21	22	23	23	24
360	6	14	16	17	19	20	21	22	22	23
540	9	13	15	16	18	19	20	21	21	22
720	12	12	15	16	17	18	19	20	20	21
1080	18	12	14	15	16	17	18	19	19	20
1440	24	12	14	15	16	17	18	18	19	19
2880	48	12	13	14	15	16	17	17	18	18
4320	72	13	14	14	15	16	16	17	17	18
5760	96	14	14	14	15	16	16	17	17	17
7200	120	14	14	15	15	16	16	17	17	17
8640	144	15	15	15	15	16	16	17	17	17
10080	168	15	15	15	15	16	16	17	17	17

### Parameter für abweichende T und D

#### Lokationsparameter $\xi$ (Xi)

14,71374348

#### Skalenparameter $\alpha$ (Alpha)

5,54600702

#### Formparameter $\kappa$ (Kappa)

-0,1

#### 1. Koutsoyiannis-Parameter $\theta$ (Theta)

0,02304731

#### 2. Koutsoyiannis-Parameter $\eta$ (Eta)

0,77250779

Parameter für dauerstufenübergreifende Extremwertschätzung nach KOUTSOYIANNIS et al. 1998.

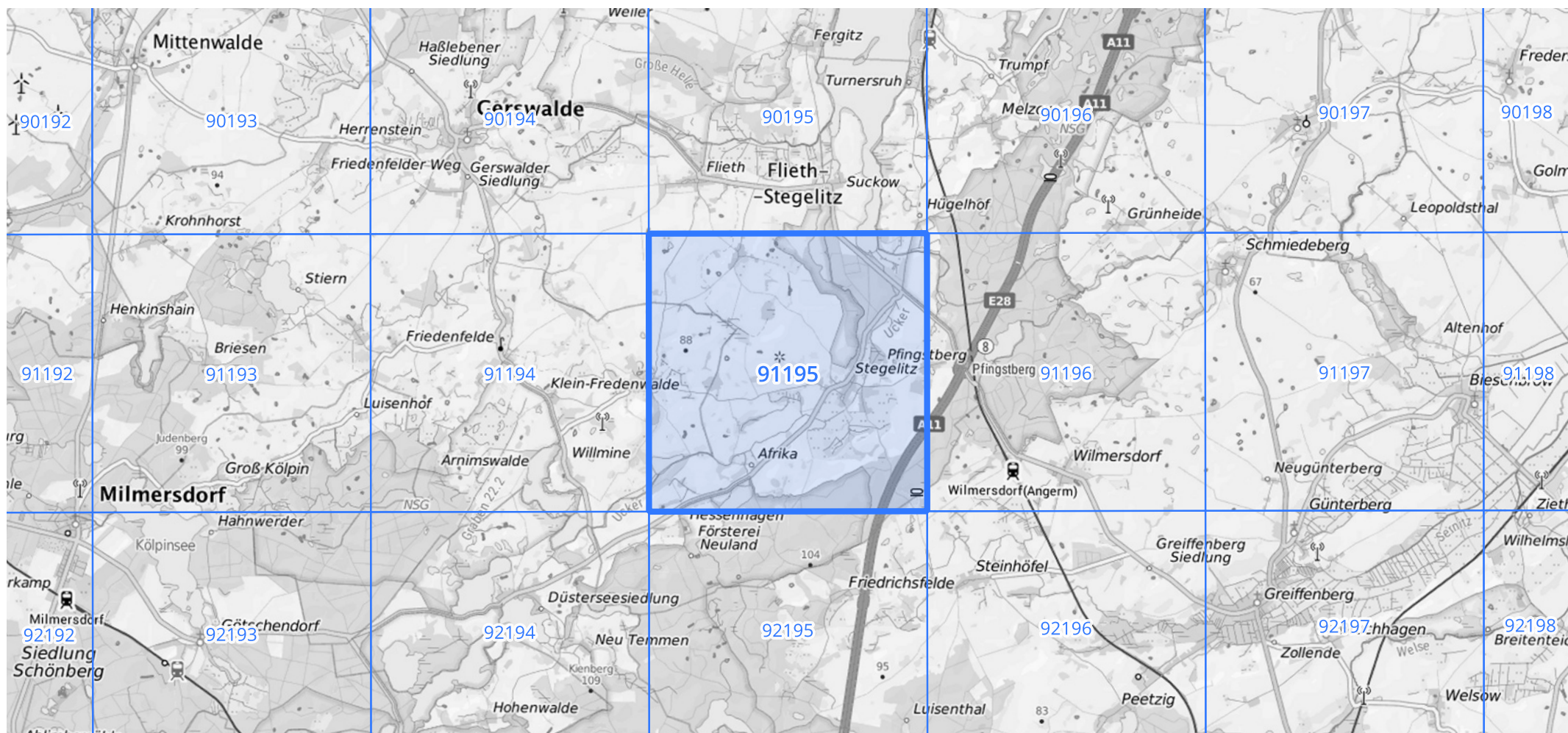
Siehe auch Anwendungshilfe zu KOSTRA-DWD-2020 des Deutschen Wetterdienstes.

## Starkniederschlagshöhen und -spenden gemäß KOSTRA-DWD-2020

## Rasterfeld 91195

(Zeile 91, Spalte 195)

## Übersichtskarte des Rasterfeldes 91195, M 1 : 100 000



Quelle Rasterdaten: KOSTRA-DWD-2020 des Deutschen Wetterdienstes, Stand 12/2022.

Seite 3 von 3

Kartendarstellung: © Bundesamt für Kartographie und Geodäsie (2023), Datenquellen: [https://sgx.geodatenzentrum.de/web\\_public/gdz/datenquellen/Datenquellen\\_TopPlusOpen.html](https://sgx.geodatenzentrum.de/web_public/gdz/datenquellen/Datenquellen_TopPlusOpen.html)

Für die Richtigkeit und Aktualität der Angaben wird keine Gewähr übernommen. Erstellt 01/2023.