

# Starkniederschlagshöhen und -spenden gemäß KOSTRA-DWD-2020

## Rasterfeld 91175

(Zeile 91, Spalte 175)

### Regenspende und Bemessungsniederschlagswerte in Abhängigkeit von Wiederkehrzeit T und Dauerstufe D

Dauerstufe D		Wiederkehrzeit T																	
		1 a		2 a		3 a		5 a		10 a		20 a		30 a		50 a		100 a	
min	Std	mm	l / (s ha)	mm	l / (s ha)	mm	l / (s ha)	mm	l / (s ha)	mm	l / (s ha)	mm	l / (s ha)	mm	l / (s ha)	mm	l / (s ha)	mm	l / (s ha)
5		6,1	203,3	7,7	256,7	8,7	290,0	9,9	330,0	11,7	390,0	13,6	453,3	14,9	496,7	16,5	550,0	18,8	626,7
10		8,1	135,0	10,1	168,3	11,4	190,0	13,1	218,3	15,5	258,3	18,0	300,0	19,6	326,7	21,7	361,7	24,8	413,3
15		9,3	103,3	11,6	128,9	13,1	145,6	15,0	166,7	17,8	197,8	20,6	228,9	22,5	250,0	24,9	276,7	28,4	315,6
20		10,2	85,0	12,7	105,8	14,3	119,2	16,4	136,7	19,5	162,5	22,6	188,3	24,6	205,0	27,3	227,5	31,1	259,2
30		11,5	63,9	14,4	80,0	16,2	90,0	18,5	102,8	21,9	121,7	25,4	141,1	27,7	153,9	30,7	170,6	35,1	195,0
45		12,8	47,4	16,1	59,6	18,1	67,0	20,7	76,7	24,5	90,7	28,5	105,6	31,0	114,8	34,4	127,4	39,2	145,2
60	1	13,8	38,3	17,4	48,3	19,5	54,2	22,4	62,2	26,5	73,6	30,8	85,6	33,5	93,1	37,2	103,3	42,4	117,8
90	1,5	15,4	28,5	19,3	35,7	21,7	40,2	24,9	46,1	29,5	54,6	34,2	63,3	37,3	69,1	41,3	76,5	47,1	87,2
120	2	16,6	23,1	20,8	28,9	23,4	32,5	26,8	37,2	31,7	44,0	36,8	51,1	40,1	55,7	44,5	61,8	50,7	70,4
180	3	18,3	16,9	23,0	21,3	25,9	24,0	29,7	27,5	35,1	32,5	40,7	37,7	44,4	41,1	49,2	45,6	56,1	51,9
240	4	19,7	13,7	24,7	17,2	27,8	19,3	31,9	22,2	37,7	26,2	43,8	30,4	47,7	33,1	52,9	36,7	60,3	41,9
360	6	21,8	10,1	27,3	12,6	30,7	14,2	35,2	16,3	41,7	19,3	48,4	22,4	52,7	24,4	58,5	27,1	66,7	30,9
540	9	24,1	7,4	30,2	9,3	33,9	10,5	38,9	12,0	46,1	14,2	53,4	16,5	58,3	18,0	64,6	19,9	73,6	22,7
720	12	25,8	6,0	32,4	7,5	36,4	8,4	41,7	9,7	49,4	11,4	57,3	13,3	62,5	14,5	69,3	16,0	79,0	18,3
1080	18	28,5	4,4	35,7	5,5	40,2	6,2	46,1	7,1	54,5	8,4	63,3	9,8	69,0	10,6	76,5	11,8	87,2	13,5
1440	24	30,6	3,5	38,3	4,4	43,1	5,0	49,4	5,7	58,5	6,8	67,9	7,9	74,0	8,6	82,0	9,5	93,5	10,8
2880	48	36,2	2,1	45,3	2,6	51,0	3,0	58,5	3,4	69,2	4,0	80,3	4,6	87,6	5,1	97,1	5,6	110,7	6,4
4320	72	39,9	1,5	50,0	1,9	56,3	2,2	64,5	2,5	76,4	2,9	88,6	3,4	96,6	3,7	107,1	4,1	122,2	4,7
5760	96	42,8	1,2	53,6	1,6	60,4	1,7	69,2	2,0	81,9	2,4	95,0	2,7	103,6	3,0	114,9	3,3	131,0	3,8
7200	120	45,2	1,0	56,6	1,3	63,7	1,5	73,0	1,7	86,5	2,0	100,3	2,3	109,4	2,5	121,2	2,8	138,3	3,2
8640	144	47,2	0,9	59,2	1,1	66,6	1,3	76,3	1,5	90,4	1,7	104,8	2,0	114,3	2,2	126,7	2,4	144,5	2,8
10080	168	49,0	0,8	61,4	1,0	69,1	1,1	79,2	1,3	93,8	1,6	108,8	1,8	118,7	2,0	131,5	2,2	150,0	2,5

# Starkniederschlagshöhen und -spenden gemäß KOSTRA-DWD-2020

## Rasterfeld 91175

(Zeile 91, Spalte 175)

### Örtliche Unsicherheiten in Abhängigkeit von Wiederkehrzeit T und Dauerstufe D

Dauerstufe D		Wiederkehrzeit T								
		1 a	2 a	3 a	5 a	10 a	20 a	30 a	50 a	100 a
min	Std	± %	± %	± %	± %	± %	± %	± %	± %	± %
5		13	12	12	13	13	14	14	14	15
10		12	14	14	15	17	17	18	18	19
15		13	15	16	17	19	20	20	21	21
20		14	16	18	19	20	21	21	22	23
30		15	17	19	20	21	22	23	23	24
45		15	18	19	20	22	23	23	24	24
60	1	15	18	19	20	21	23	23	24	24
90	1,5	15	17	18	20	21	22	23	23	24
120	2	14	17	18	19	21	22	22	23	23
180	3	14	16	17	18	20	21	21	22	23
240	4	13	15	16	18	19	20	20	21	22
360	6	13	14	15	17	18	19	19	20	21
540	9	12	14	15	16	17	18	18	19	20
720	12	12	13	14	15	16	17	18	18	19
1080	18	12	13	14	15	16	17	17	18	18
1440	24	13	13	14	15	15	16	17	17	18
2880	48	14	14	14	15	15	16	16	17	17
4320	72	16	15	15	15	16	16	17	17	17
5760	96	17	16	16	16	16	17	17	17	17
7200	120	18	17	17	17	17	17	17	17	18
8640	144	18	17	17	17	17	17	18	18	18
10080	168	19	18	18	18	18	18	18	18	18

### Parameter für abweichende T und D

#### Lokationsparameter $\xi$ (Xi)

14,17419098

#### Skalenparameter $\alpha$ (Alpha)

4,99614969

#### Formparameter $\kappa$ (Kappa)

-0,1

#### 1. Koutsoyiannis-Parameter $\theta$ (Theta)

0,03026405

#### 2. Koutsoyiannis-Parameter $\eta$ (Eta)

0,75772682

Parameter für dauerstufenübergreifende Extremwertschätzung nach KOUTSOYIANNIS et al. 1998.

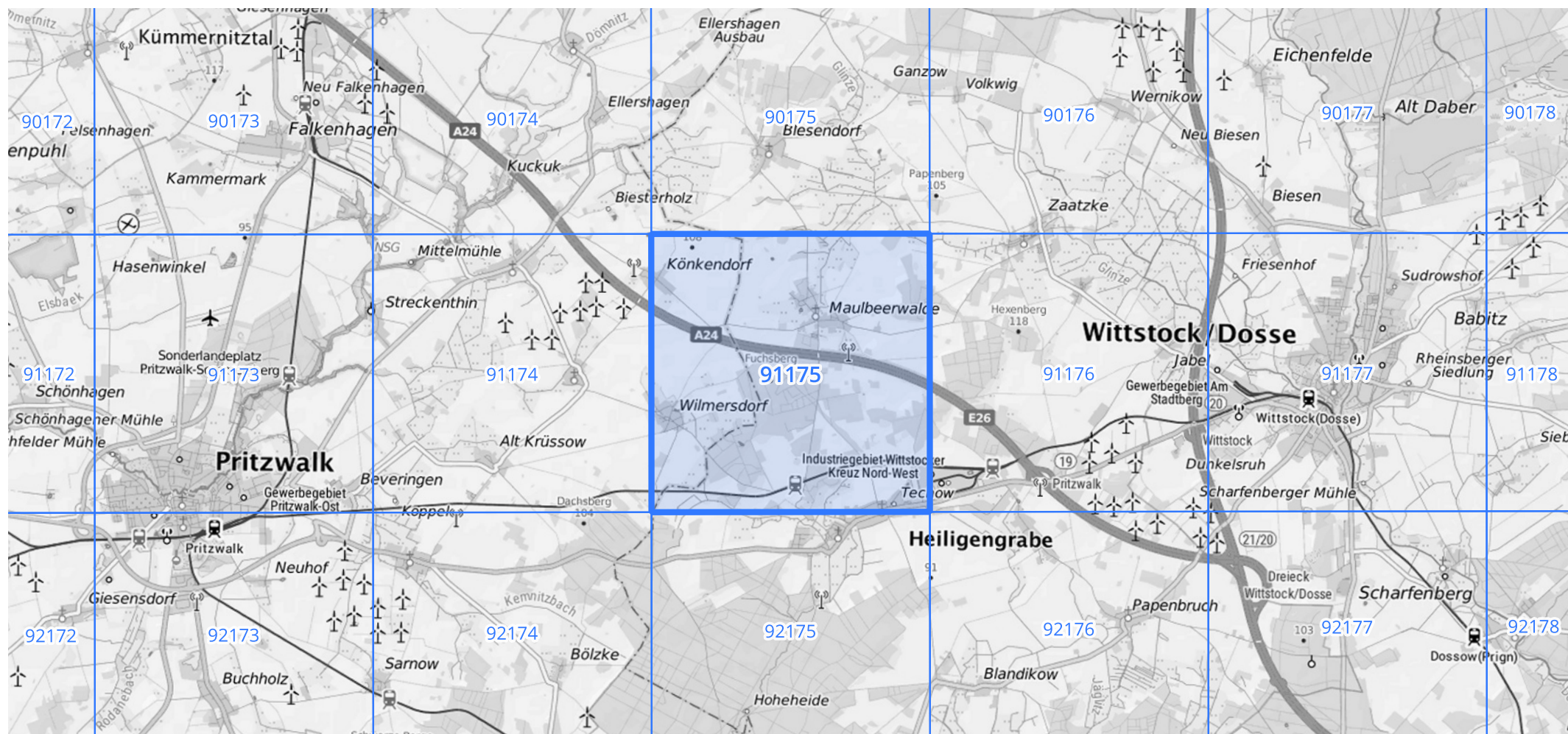
Siehe auch Anwendungshilfe zu KOSTRA-DWD-2020 des Deutschen Wetterdienstes.

## Starkniederschlagshöhen und -spenden gemäß KOSTRA-DWD-2020

## Rasterfeld 91175

(Zeile 91, Spalte 175)

## Übersichtskarte des Rasterfeldes 91175, M 1 : 100 000



Quelle Rasterdaten: KOSTRA-DWD-2020 des Deutschen Wetterdienstes, Stand 12/2022.

Seite 3 von 3

Kartendarstellung: © Bundesamt für Kartographie und Geodäsie (2023), Datenquellen: [https://sgx.geodatenzentrum.de/web\\_public/gdz/datenquellen/Datenquellen\\_TopPlusOpen.html](https://sgx.geodatenzentrum.de/web_public/gdz/datenquellen/Datenquellen_TopPlusOpen.html)

Für die Richtigkeit und Aktualität der Angaben wird keine Gewähr übernommen. Erstellt 01/2023.