

Starkniederschlagshöhen und -spenden gemäß KOSTRA-DWD-2020

Rasterfeld 91163

(Zeile 91, Spalte 163)

Regenspende und Bemessungsniederschlagswerte in Abhängigkeit von Wiederkehrzeit T und Dauerstufe D

Dauerstufe D		Wiederkehrzeit T																	
		1 a		2 a		3 a		5 a		10 a		20 a		30 a		50 a		100 a	
min	Std	mm	l / (s ha)	mm	l / (s ha)	mm	l / (s ha)	mm	l / (s ha)	mm	l / (s ha)	mm	l / (s ha)	mm	l / (s ha)	mm	l / (s ha)	mm	l / (s ha)
5		5,7	190,0	7,0	233,3	7,9	263,3	9,0	300,0	10,5	350,0	12,1	403,3	13,2	440,0	14,6	486,7	16,6	553,3
10		7,7	128,3	9,5	158,3	10,6	176,7	12,1	201,7	14,2	236,7	16,4	273,3	17,9	298,3	19,7	328,3	22,4	373,3
15		8,9	98,9	11,0	122,2	12,3	136,7	14,1	156,7	16,5	183,3	19,1	212,2	20,7	230,0	22,9	254,4	26,0	288,9
20		9,9	82,5	12,2	101,7	13,6	113,3	15,5	129,2	18,2	151,7	21,0	175,0	22,8	190,0	25,2	210,0	28,7	239,2
30		11,2	62,2	13,8	76,7	15,4	85,6	17,6	97,8	20,7	115,0	23,8	132,2	25,9	143,9	28,7	159,4	32,6	181,1
45		12,6	46,7	15,6	57,8	17,4	64,4	19,8	73,3	23,3	86,3	26,8	99,3	29,2	108,1	32,3	119,6	36,7	135,9
60	1	13,7	38,1	16,9	46,9	18,8	52,2	21,5	59,7	25,2	70,0	29,1	80,8	31,6	87,8	35,0	97,2	39,7	110,3
90	1,5	15,2	28,1	18,8	34,8	21,0	38,9	23,9	44,3	28,1	52,0	32,5	60,2	35,3	65,4	39,0	72,2	44,3	82,0
120	2	16,4	22,8	20,3	28,2	22,7	31,5	25,8	35,8	30,4	42,2	35,0	48,6	38,1	52,9	42,1	58,5	47,8	66,4
180	3	18,3	16,9	22,5	20,8	25,2	23,3	28,7	26,6	33,7	31,2	38,9	36,0	42,3	39,2	46,8	43,3	53,1	49,2
240	4	19,7	13,7	24,3	16,9	27,1	18,8	30,9	21,5	36,3	25,2	41,9	29,1	45,5	31,6	50,3	34,9	57,2	39,7
360	6	21,8	10,1	26,9	12,5	30,1	13,9	34,2	15,8	40,2	18,6	46,4	21,5	50,5	23,4	55,8	25,8	63,4	29,4
540	9	24,1	7,4	29,8	9,2	33,3	10,3	37,9	11,7	44,5	13,7	51,4	15,9	55,9	17,3	61,8	19,1	70,2	21,7
720	12	25,9	6,0	32,0	7,4	35,8	8,3	40,7	9,4	47,9	11,1	55,2	12,8	60,1	13,9	66,4	15,4	75,4	17,5
1080	18	28,7	4,4	35,4	5,5	39,6	6,1	45,1	7,0	53,0	8,2	61,1	9,4	66,4	10,2	73,4	11,3	83,4	12,9
1440	24	30,8	3,6	38,0	4,4	42,5	4,9	48,4	5,6	56,9	6,6	65,6	7,6	71,4	8,3	78,9	9,1	89,6	10,4
2880	48	36,6	2,1	45,2	2,6	50,5	2,9	57,5	3,3	67,6	3,9	78,0	4,5	84,8	4,9	93,7	5,4	106,5	6,2
4320	72	40,4	1,6	50,0	1,9	55,8	2,2	63,6	2,5	74,7	2,9	86,2	3,3	93,7	3,6	103,6	4,0	117,7	4,5
5760	96	43,4	1,3	53,6	1,6	60,0	1,7	68,3	2,0	80,2	2,3	92,6	2,7	100,7	2,9	111,2	3,2	126,4	3,7
7200	120	45,9	1,1	56,7	1,3	63,4	1,5	72,1	1,7	84,8	2,0	97,8	2,3	106,4	2,5	117,6	2,7	133,6	3,1
8640	144	48,0	0,9	59,3	1,1	66,3	1,3	75,5	1,5	88,7	1,7	102,3	2,0	111,3	2,1	123,0	2,4	139,8	2,7
10080	168	49,9	0,8	61,6	1,0	68,9	1,1	78,4	1,3	92,2	1,5	106,3	1,8	115,6	1,9	127,8	2,1	145,2	2,4

Starkniederschlagshöhen und -spenden gemäß KOSTRA-DWD-2020

Rasterfeld 91163

(Zeile 91, Spalte 163)

Örtliche Unsicherheiten in Abhängigkeit von Wiederkehrzeit T und Dauerstufe D

Dauerstufe D		Wiederkehrzeit T								
		1 a	2 a	3 a	5 a	10 a	20 a	30 a	50 a	100 a
min	Std	± %	± %	± %	± %	± %	± %	± %	± %	± %
5		13	12	12	12	13	13	13	14	14
10		11	12	13	14	15	16	17	17	18
15		12	14	15	16	18	18	19	20	20
20		13	15	16	17	19	20	20	21	22
30		14	16	18	19	20	21	22	22	23
45		15	17	18	19	21	22	22	23	24
60	1	14	17	18	19	21	22	22	23	24
90	1,5	14	16	18	19	20	21	22	22	23
120	2	13	16	17	18	20	21	21	22	23
180	3	13	15	16	17	19	20	20	21	22
240	4	12	14	15	17	18	19	19	20	21
360	6	12	14	15	16	17	18	18	19	20
540	9	12	13	14	15	16	17	17	18	19
720	12	12	13	14	14	16	16	17	17	18
1080	18	12	13	13	14	15	16	16	17	17
1440	24	13	13	13	14	15	16	16	16	17
2880	48	15	14	14	15	15	16	16	16	16
4320	72	16	15	15	15	16	16	16	16	17
5760	96	17	17	16	16	16	16	17	17	17
7200	120	18	17	17	17	17	17	17	17	17
8640	144	19	18	18	18	17	18	18	18	18
10080	168	20	19	18	18	18	18	18	18	18

Parameter für abweichende T und D

Lokationsparameter ξ (Xi)

14,05735358

Skalenparameter α (Alpha)

4,59316709

Formparameter κ (Kappa)

-0,1

1. Koutsoyiannis-Parameter θ (Theta)

0,03878628

2. Koutsoyiannis-Parameter η (Eta)

0,75264852

Parameter für dauerstufenübergreifende Extremwertschätzung nach KOUTSOYIANNIS et al. 1998.

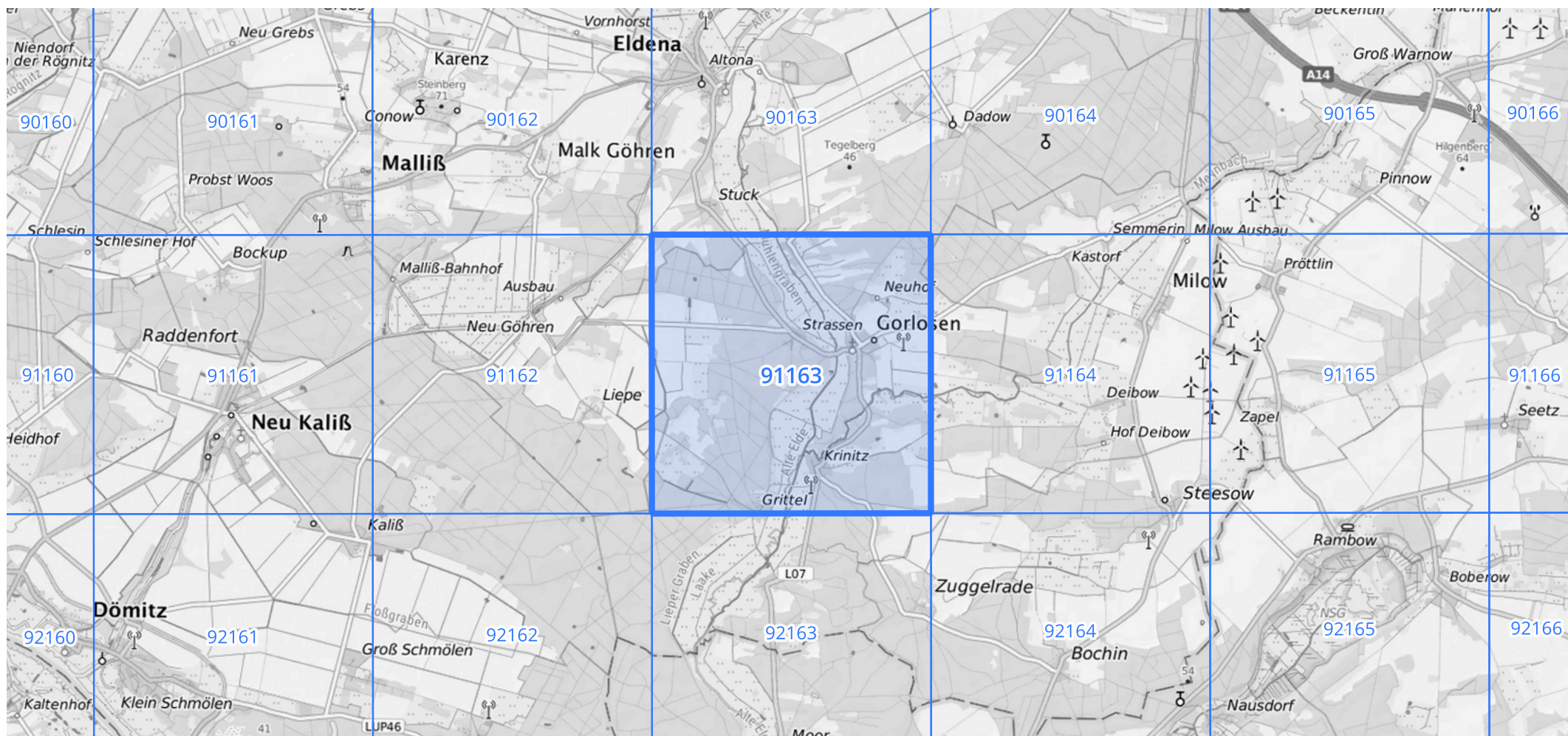
Siehe auch Anwendungshilfe zu KOSTRA-DWD-2020 des Deutschen Wetterdienstes.

Starkniederschlagshöhen und -spenden gemäß KOSTRA-DWD-2020

Rasterfeld 91163

(Zeile 91, Spalte 163)

Übersichtskarte des Rasterfeldes 91163, M 1 : 100 000



Quelle Rasterdaten: KOSTRA-DWD-2020 des Deutschen Wetterdienstes, Stand 12/2022.

Seite 3 von 3

Kartendarstellung: © Bundesamt für Kartographie und Geodäsie (2023), Datenquellen: https://sgx.geodatenzentrum.de/web_public/gdz/datenquellen/Datenquellen_TopPlusOpen.html

Für die Richtigkeit und Aktualität der Angaben wird keine Gewähr übernommen. Erstellt 01/2023.