

# Starkniederschlagshöhen und -spenden gemäß KOSTRA-DWD-2020

## Rasterfeld 91151

(Zeile 91, Spalte 151)

### Regenspende und Bemessungsniederschlagswerte in Abhängigkeit von Wiederkehrzeit T und Dauerstufe D

Dauerstufe D		Wiederkehrzeit T																	
		1 a		2 a		3 a		5 a		10 a		20 a		30 a		50 a		100 a	
min	Std	mm	l / (s ha)	mm	l / (s ha)	mm	l / (s ha)	mm	l / (s ha)	mm	l / (s ha)	mm	l / (s ha)	mm	l / (s ha)	mm	l / (s ha)	mm	l / (s ha)
5		7,4	246,7	9,1	303,3	10,1	336,7	11,5	383,3	13,5	450,0	15,5	516,7	16,8	560,0	18,6	620,0	21,1	703,3
10		8,9	148,3	11,0	183,3	12,2	203,3	13,9	231,7	16,3	271,7	18,7	311,7	20,4	340,0	22,5	375,0	25,5	425,0
15		9,9	110,0	12,2	135,6	13,6	151,1	15,4	171,1	18,0	200,0	20,8	231,1	22,6	251,1	24,9	276,7	28,3	314,4
20		10,6	88,3	13,1	109,2	14,6	121,7	16,5	137,5	19,4	161,7	22,3	185,8	24,2	201,7	26,8	223,3	30,4	253,3
30		11,7	65,0	14,4	80,0	16,1	89,4	18,2	101,1	21,4	118,9	24,6	136,7	26,7	148,3	29,5	163,9	33,5	186,1
45		12,9	47,8	15,9	58,9	17,7	65,6	20,1	74,4	23,5	87,0	27,1	100,4	29,4	108,9	32,5	120,4	36,9	136,7
60	1	13,8	38,3	17,0	47,2	18,9	52,5	21,5	59,7	25,2	70,0	29,0	80,6	31,5	87,5	34,8	96,7	39,5	109,7
90	1,5	15,2	28,1	18,7	34,6	20,8	38,5	23,6	43,7	27,7	51,3	31,9	59,1	34,7	64,3	38,2	70,7	43,4	80,4
120	2	16,2	22,5	20,0	27,8	22,3	31,0	25,3	35,1	29,6	41,1	34,1	47,4	37,0	51,4	40,9	56,8	46,4	64,4
180	3	17,8	16,5	21,9	20,3	24,4	22,6	27,8	25,7	32,5	30,1	37,5	34,7	40,7	37,7	44,9	41,6	51,0	47,2
240	4	19,1	13,3	23,4	16,3	26,1	18,1	29,7	20,6	34,8	24,2	40,0	27,8	43,5	30,2	48,0	33,3	54,5	37,8
360	6	20,9	9,7	25,7	11,9	28,7	13,3	32,6	15,1	38,2	17,7	44,0	20,4	47,8	22,1	52,7	24,4	59,8	27,7
540	9	23,0	7,1	28,2	8,7	31,5	9,7	35,8	11,0	41,9	12,9	48,3	14,9	52,4	16,2	57,9	17,9	65,7	20,3
720	12	24,6	5,7	30,2	7,0	33,7	7,8	38,2	8,8	44,8	10,4	51,6	11,9	56,0	13,0	61,8	14,3	70,2	16,3
1080	18	27,0	4,2	33,1	5,1	36,9	5,7	42,0	6,5	49,2	7,6	56,6	8,7	61,5	9,5	67,9	10,5	77,0	11,9
1440	24	28,8	3,3	35,4	4,1	39,5	4,6	44,8	5,2	52,5	6,1	60,5	7,0	65,7	7,6	72,5	8,4	82,3	9,5
2880	48	33,8	2,0	41,5	2,4	46,3	2,7	52,6	3,0	61,6	3,6	70,9	4,1	77,0	4,5	85,0	4,9	96,5	5,6
4320	72	37,1	1,4	45,5	1,8	50,8	2,0	57,7	2,2	67,6	2,6	77,9	3,0	84,6	3,3	93,3	3,6	105,9	4,1
5760	96	39,6	1,1	48,7	1,4	54,3	1,6	61,6	1,8	72,2	2,1	83,2	2,4	90,3	2,6	99,7	2,9	113,2	3,3
7200	120	41,7	1,0	51,2	1,2	57,1	1,3	64,9	1,5	76,0	1,8	87,5	2,0	95,1	2,2	105,0	2,4	119,1	2,8
8640	144	43,5	0,8	53,4	1,0	59,6	1,1	67,6	1,3	79,3	1,5	91,3	1,8	99,1	1,9	109,4	2,1	124,2	2,4
10080	168	45,0	0,7	55,3	0,9	61,7	1,0	70,1	1,2	82,1	1,4	94,6	1,6	102,7	1,7	113,4	1,9	128,7	2,1

# Starkniederschlagshöhen und -spenden gemäß KOSTRA-DWD-2020

## Rasterfeld 91151

(Zeile 91, Spalte 151)

### Örtliche Unsicherheiten in Abhängigkeit von Wiederkehrzeit T und Dauerstufe D

Dauerstufe D		Wiederkehrzeit T								
		1 a	2 a	3 a	5 a	10 a	20 a	30 a	50 a	100 a
min	Std	± %	± %	± %	± %	± %	± %	± %	± %	± %
5		11	12	13	13	14	15	16	16	17
10		13	15	16	17	18	19	19	20	20
15		14	16	17	18	20	21	21	22	22
20		15	17	18	19	21	22	22	23	23
30		15	18	19	20	21	22	23	24	24
45		15	18	19	20	21	23	23	24	24
60	1	15	17	19	20	21	22	23	24	24
90	1,5	14	17	18	19	21	22	22	23	24
120	2	14	16	17	19	20	21	22	22	23
180	3	13	15	16	18	19	20	21	21	22
240	4	12	15	16	17	18	19	20	20	21
360	6	11	14	15	16	17	18	19	19	20
540	9	11	13	14	15	16	17	18	18	19
720	12	10	12	13	14	15	16	17	17	18
1080	18	10	12	12	13	15	15	16	16	17
1440	24	10	11	12	13	14	15	15	16	16
2880	48	11	11	12	12	13	14	14	15	15
4320	72	12	11	12	12	13	13	14	14	15
5760	96	12	12	12	12	13	13	14	14	14
7200	120	13	12	12	13	13	13	14	14	14
8640	144	14	13	13	13	13	13	14	14	14
10080	168	14	13	13	13	13	13	14	14	14

### Parameter für abweichende T und D

#### Lokationsparameter $\xi$ (Xi)

13,89924353

#### Skalenparameter $\alpha$ (Alpha)

4,41548422

#### Formparameter $\kappa$ (Kappa)

-0,1

#### 1. Koutsoyiannis-Parameter $\theta$ (Theta)

0,00688724

#### 2. Koutsoyiannis-Parameter $\eta$ (Eta)

0,77044291

Parameter für dauerstufenübergreifende Extremwertschätzung nach KOUTSOYIANNIS et al. 1998.

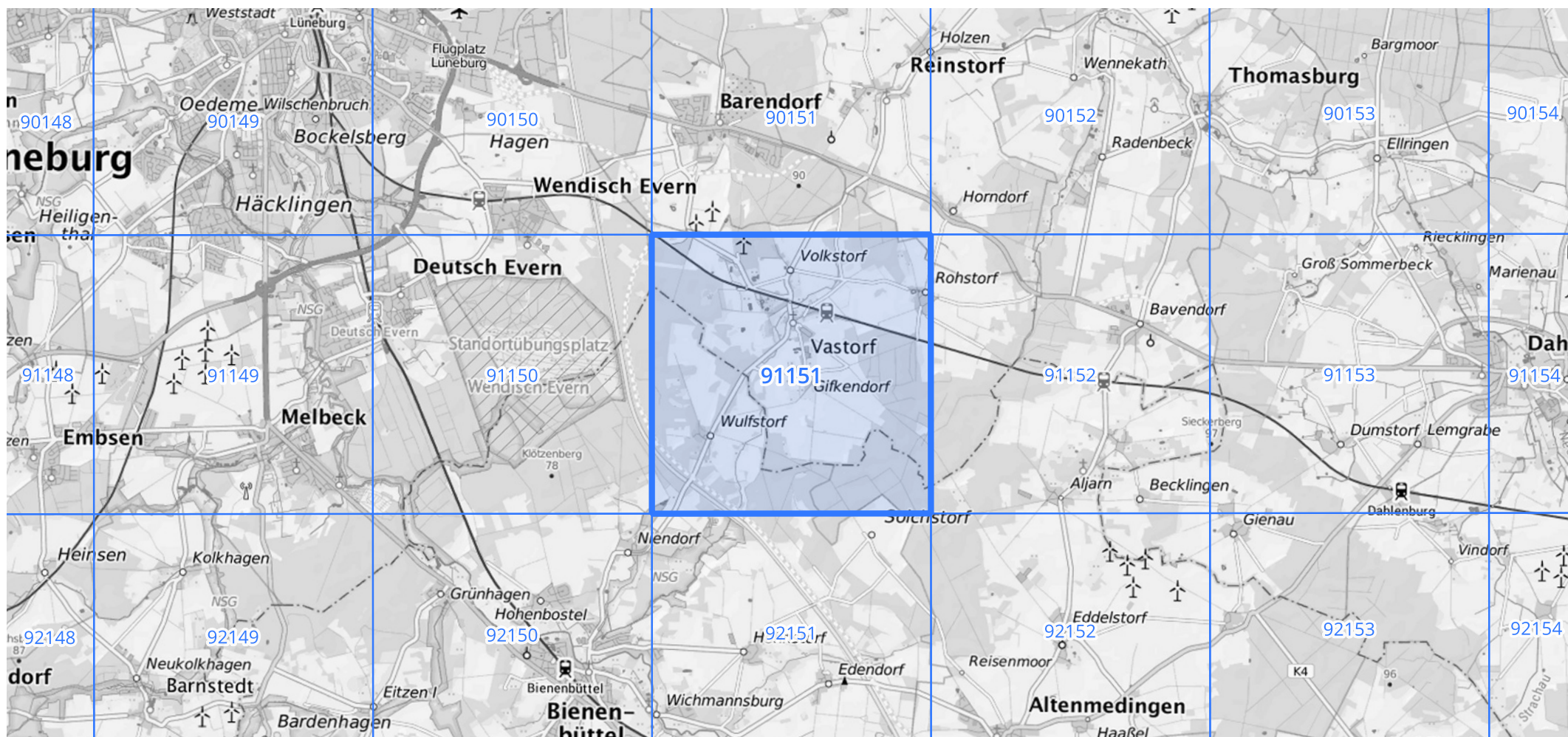
Siehe auch Anwendungshilfe zu KOSTRA-DWD-2020 des Deutschen Wetterdienstes.

# Starkniederschlagshöhen und -spenden gemäß KOSTRA-DWD-2020

## Rasterfeld 91151

(Zeile 91, Spalte 151)

### Übersichtskarte des Rasterfeldes 91151, M 1 : 100 000



Quelle Rasterdaten: KOSTRA-DWD-2020 des Deutschen Wetterdienstes, Stand 12/2022.

Seite 3 von 3

Kartendarstellung: © Bundesamt für Kartographie und Geodäsie (2023), Datenquellen: [https://sgx.geodatenzentrum.de/web\\_public/gdz/datenquellen/Datenquellen\\_TopPlusOpen.html](https://sgx.geodatenzentrum.de/web_public/gdz/datenquellen/Datenquellen_TopPlusOpen.html)

Für die Richtigkeit und Aktualität der Angaben wird keine Gewähr übernommen. Erstellt 01/2023.