

Starkniederschlagshöhen und -spenden gemäß KOSTRA-DWD-2020

Rasterfeld 91144

(Zeile 91, Spalte 144)

Regenspende und Bemessungsniederschlagswerte in Abhängigkeit von Wiederkehrzeit T und Dauerstufe D

Dauerstufe D		Wiederkehrzeit T																	
		1 a		2 a		3 a		5 a		10 a		20 a		30 a		50 a		100 a	
min	Std	mm	l / (s ha)	mm	l / (s ha)	mm	l / (s ha)	mm	l / (s ha)	mm	l / (s ha)	mm	l / (s ha)	mm	l / (s ha)	mm	l / (s ha)	mm	l / (s ha)
5		6,3	210,0	7,8	260,0	8,6	286,7	9,8	326,7	11,5	383,3	13,2	440,0	14,3	476,7	15,8	526,7	17,9	596,7
10		8,1	135,0	9,9	165,0	11,0	183,3	12,5	208,3	14,6	243,3	16,8	280,0	18,2	303,3	20,1	335,0	22,8	380,0
15		9,2	102,2	11,2	124,4	12,5	138,9	14,2	157,8	16,6	184,4	19,1	212,2	20,7	230,0	22,9	254,4	25,9	287,8
20		10,0	83,3	12,2	101,7	13,6	113,3	15,5	129,2	18,1	150,8	20,8	173,3	22,6	188,3	24,9	207,5	28,3	235,8
30		11,2	62,2	13,8	76,7	15,3	85,0	17,4	96,7	20,4	113,3	23,4	130,0	25,4	141,1	28,0	155,6	31,8	176,7
45		12,6	46,7	15,4	57,0	17,2	63,7	19,5	72,2	22,8	84,4	26,2	97,0	28,5	105,6	31,4	116,3	35,6	131,9
60	1	13,7	38,1	16,7	46,4	18,6	51,7	21,1	58,6	24,7	68,6	28,4	78,9	30,9	85,8	34,0	94,4	38,6	107,2
90	1,5	15,3	28,3	18,7	34,6	20,8	38,5	23,6	43,7	27,6	51,1	31,7	58,7	34,5	63,9	38,0	70,4	43,1	79,8
120	2	16,5	22,9	20,2	28,1	22,5	31,3	25,5	35,4	29,8	41,4	34,3	47,6	37,2	51,7	41,1	57,1	46,6	64,7
180	3	18,4	17,0	22,5	20,8	25,1	23,2	28,4	26,3	33,3	30,8	38,3	35,5	41,5	38,4	45,8	42,4	51,9	48,1
240	4	19,8	13,8	24,3	16,9	27,1	18,8	30,7	21,3	35,9	24,9	41,3	28,7	44,8	31,1	49,5	34,4	56,1	39,0
360	6	22,1	10,2	27,1	12,5	30,1	13,9	34,2	15,8	40,0	18,5	46,0	21,3	49,9	23,1	55,1	25,5	62,5	28,9
540	9	24,6	7,6	30,1	9,3	33,6	10,4	38,1	11,8	44,5	13,7	51,2	15,8	55,6	17,2	61,3	18,9	69,5	21,5
720	12	26,6	6,2	32,5	7,5	36,2	8,4	41,1	9,5	48,1	11,1	55,3	12,8	60,0	13,9	66,2	15,3	75,0	17,4
1080	18	29,6	4,6	36,2	5,6	40,3	6,2	45,7	7,1	53,5	8,3	61,5	9,5	66,8	10,3	73,7	11,4	83,5	12,9
1440	24	31,9	3,7	39,1	4,5	43,5	5,0	49,3	5,7	57,7	6,7	66,4	7,7	72,1	8,3	79,5	9,2	90,1	10,4
2880	48	38,3	2,2	46,9	2,7	52,2	3,0	59,2	3,4	69,3	4,0	79,7	4,6	86,5	5,0	95,4	5,5	108,2	6,3
4320	72	42,6	1,6	52,2	2,0	58,1	2,2	65,9	2,5	77,1	3,0	88,7	3,4	96,3	3,7	106,2	4,1	120,4	4,6
5760	96	46,0	1,3	56,3	1,6	62,7	1,8	71,1	2,1	83,2	2,4	95,7	2,8	103,9	3,0	114,6	3,3	129,9	3,8
7200	120	48,8	1,1	59,7	1,4	66,5	1,5	75,4	1,7	88,3	2,0	101,5	2,3	110,2	2,6	121,5	2,8	137,8	3,2
8640	144	51,2	1,0	62,7	1,2	69,8	1,3	79,1	1,5	92,6	1,8	106,5	2,1	115,6	2,2	127,5	2,5	144,6	2,8
10080	168	53,3	0,9	65,3	1,1	72,7	1,2	82,4	1,4	96,4	1,6	110,9	1,8	120,4	2,0	132,8	2,2	150,6	2,5

Starkniederschlagshöhen und -spenden gemäß KOSTRA-DWD-2020

Rasterfeld 91144

(Zeile 91, Spalte 144)

Örtliche Unsicherheiten in Abhängigkeit von Wiederkehrzeit T und Dauerstufe D

Dauerstufe D		Wiederkehrzeit T								
		1 a	2 a	3 a	5 a	10 a	20 a	30 a	50 a	100 a
min	Std	± %	± %	± %	± %	± %	± %	± %	± %	± %
5		12	13	13	14	14	15	16	16	16
10		13	15	16	17	18	19	19	20	20
15		14	16	17	18	20	21	21	22	22
20		15	17	18	19	20	21	22	23	23
30		15	17	18	20	21	22	22	23	24
45		15	17	18	19	21	22	22	23	24
60	1	14	17	18	19	20	21	22	23	23
90	1,5	13	16	17	18	19	20	21	22	22
120	2	13	15	16	17	19	20	20	21	22
180	3	12	14	15	16	17	18	19	20	20
240	4	11	13	14	15	16	18	18	19	19
360	6	10	12	13	14	15	16	17	17	18
540	9	10	11	12	13	14	15	16	16	17
720	12	9	11	12	12	14	14	15	15	16
1080	18	10	10	11	12	13	14	14	15	15
1440	24	10	10	11	12	12	13	14	14	15
2880	48	12	11	11	12	12	13	13	13	14
4320	72	13	12	12	12	13	13	13	14	14
5760	96	15	14	13	13	13	13	14	14	14
7200	120	16	14	14	14	14	14	14	14	14
8640	144	16	15	15	14	14	14	14	14	15
10080	168	17	16	15	15	15	15	15	15	15

Parameter für abweichende T und D

Lokationsparameter ξ (Xi)

13,82016769

Skalenparameter α (Alpha)

4,3155194

Formparameter κ (Kappa)

-0,1

1. Koutsoyiannis-Parameter θ (Theta)

0,01546275

2. Koutsoyiannis-Parameter η (Eta)

0,73647069

Parameter für dauerstufenübergreifende Extremwertschätzung nach KOUTSOYIANNIS et al. 1998.

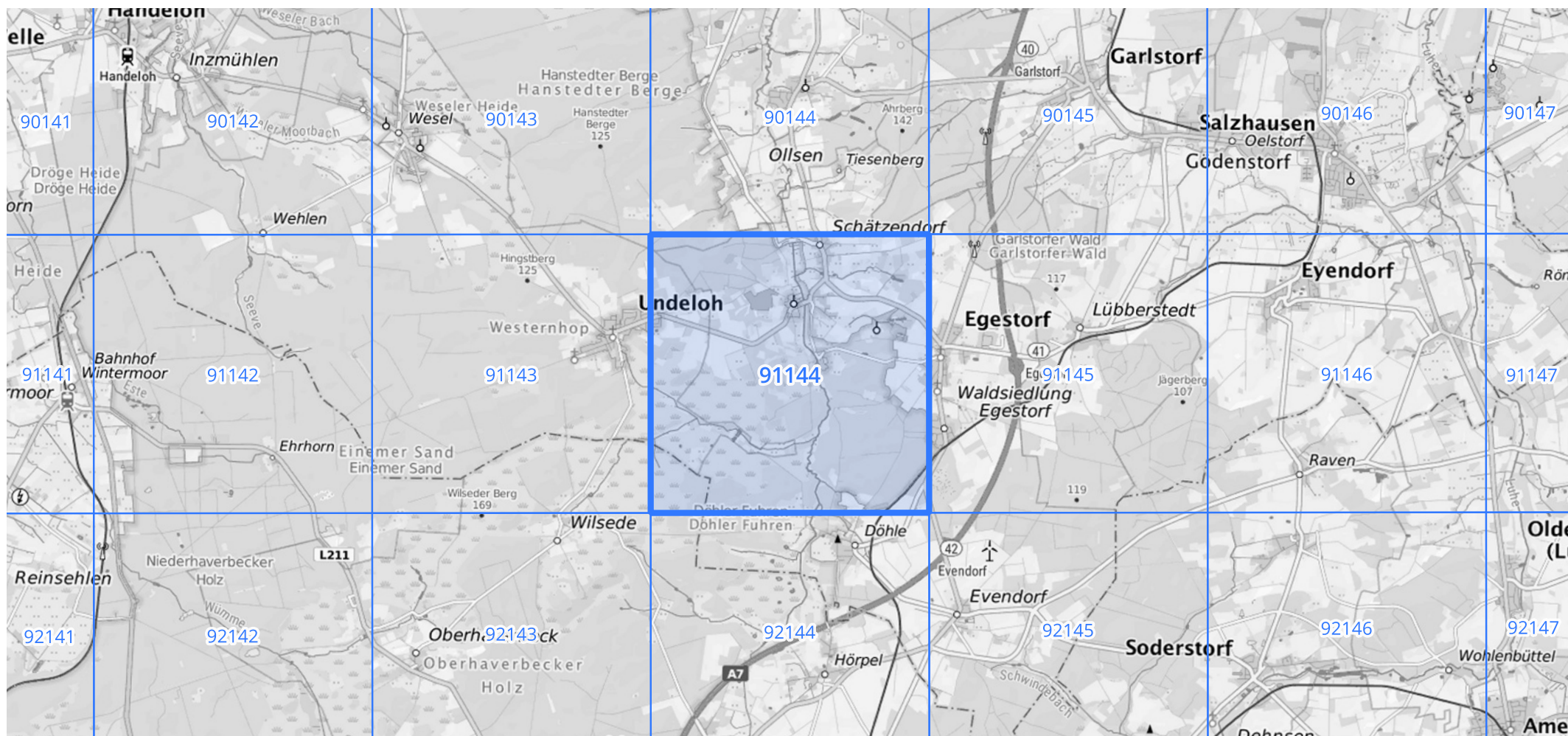
Siehe auch Anwendungshilfe zu KOSTRA-DWD-2020 des Deutschen Wetterdienstes.

Starkniederschlagshöhen und -spenden gemäß KOSTRA-DWD-2020

Rasterfeld 91144

(Zeile 91, Spalte 144)

Übersichtskarte des Rasterfeldes 91144, M 1 : 100 000



Quelle Rasterdaten: KOSTRA-DWD-2020 des Deutschen Wetterdienstes, Stand 12/2022.

Seite 3 von 3

Kartendarstellung: © Bundesamt für Kartographie und Geodäsie (2023), Datenquellen: https://sgx.geodatenzentrum.de/web_public/gdz/datenquellen/Datenquellen_TopPlusOpen.html

Für die Richtigkeit und Aktualität der Angaben wird keine Gewähr übernommen. Erstellt 01/2023.