

Starkniederschlagshöhen und -spenden gemäß KOSTRA-DWD-2020

Rasterfeld 91123

(Zeile 91, Spalte 123)

Regenspende und Bemessungsniederschlagswerte in Abhängigkeit von Wiederkehrzeit T und Dauerstufe D

Dauerstufe D		Wiederkehrzeit T																	
		1 a		2 a		3 a		5 a		10 a		20 a		30 a		50 a		100 a	
min	Std	mm	l / (s ha)	mm	l / (s ha)	mm	l / (s ha)	mm	l / (s ha)	mm	l / (s ha)	mm	l / (s ha)	mm	l / (s ha)	mm	l / (s ha)	mm	l / (s ha)
5		7,2	240,0	8,7	290,0	9,7	323,3	10,9	363,3	12,7	423,3	14,5	483,3	15,8	526,7	17,3	576,7	19,6	653,3
10		9,0	150,0	11,0	183,3	12,1	201,7	13,7	228,3	15,9	265,0	18,3	305,0	19,8	330,0	21,8	363,3	24,6	410,0
15		10,2	113,3	12,4	137,8	13,7	152,2	15,4	171,1	18,0	200,0	20,6	228,9	22,3	247,8	24,6	273,3	27,8	308,9
20		11,1	92,5	13,4	111,7	14,9	124,2	16,8	140,0	19,5	162,5	22,3	185,8	24,2	201,7	26,6	221,7	30,1	250,8
30		12,3	68,3	15,0	83,3	16,6	92,2	18,7	103,9	21,8	121,1	25,0	138,9	27,0	150,0	29,8	165,6	33,7	187,2
45		13,8	51,1	16,7	61,9	18,5	68,5	20,9	77,4	24,3	90,0	27,8	103,0	30,1	111,5	33,1	122,6	37,5	138,9
60	1	14,8	41,1	18,0	50,0	19,9	55,3	22,5	62,5	26,2	72,8	30,0	83,3	32,5	90,3	35,7	99,2	40,4	112,2
90	1,5	16,4	30,4	19,9	36,9	22,1	40,9	25,0	46,3	29,0	53,7	33,3	61,7	36,0	66,7	39,7	73,5	44,8	83,0
120	2	17,7	24,6	21,5	29,9	23,8	33,1	26,8	37,2	31,3	43,5	35,8	49,7	38,8	53,9	42,7	59,3	48,3	67,1
180	3	19,6	18,1	23,8	22,0	26,4	24,4	29,7	27,5	34,6	32,0	39,7	36,8	43,0	39,8	47,3	43,8	53,5	49,5
240	4	21,1	14,7	25,6	17,8	28,3	19,7	32,0	22,2	37,2	25,8	42,6	29,6	46,2	32,1	50,8	35,3	57,5	39,9
360	6	23,3	10,8	28,3	13,1	31,4	14,5	35,4	16,4	41,2	19,1	47,2	21,9	51,1	23,7	56,3	26,1	63,6	29,4
540	9	25,8	8,0	31,3	9,7	34,7	10,7	39,2	12,1	45,6	14,1	52,3	16,1	56,6	17,5	62,3	19,2	70,4	21,7
720	12	27,8	6,4	33,7	7,8	37,3	8,6	42,1	9,7	49,0	11,3	56,1	13,0	60,8	14,1	66,9	15,5	75,7	17,5
1080	18	30,7	4,7	37,2	5,7	41,3	6,4	46,6	7,2	54,2	8,4	62,1	9,6	67,3	10,4	74,1	11,4	83,8	12,9
1440	24	33,0	3,8	40,0	4,6	44,4	5,1	50,1	5,8	58,3	6,7	66,7	7,7	72,3	8,4	79,6	9,2	90,0	10,4
2880	48	39,2	2,3	47,6	2,8	52,7	3,0	59,5	3,4	69,3	4,0	79,3	4,6	85,9	5,0	94,6	5,5	106,9	6,2
4320	72	43,4	1,7	52,6	2,0	58,3	2,2	65,8	2,5	76,6	3,0	87,8	3,4	95,0	3,7	104,6	4,0	118,3	4,6
5760	96	46,6	1,3	56,5	1,6	62,6	1,8	70,7	2,0	82,3	2,4	94,3	2,7	102,1	3,0	112,4	3,3	127,1	3,7
7200	120	49,3	1,1	59,7	1,4	66,2	1,5	74,7	1,7	87,0	2,0	99,7	2,3	107,9	2,5	118,8	2,8	134,3	3,1
8640	144	51,6	1,0	62,5	1,2	69,3	1,3	78,2	1,5	91,0	1,8	104,3	2,0	112,9	2,2	124,3	2,4	140,6	2,7
10080	168	53,6	0,9	65,0	1,1	72,0	1,2	81,3	1,3	94,6	1,6	108,4	1,8	117,4	1,9	129,2	2,1	146,1	2,4

Starkniederschlagshöhen und -spenden gemäß KOSTRA-DWD-2020

Rasterfeld 91123

(Zeile 91, Spalte 123)

Örtliche Unsicherheiten in Abhängigkeit von Wiederkehrzeit T und Dauerstufe D

Dauerstufe D		Wiederkehrzeit T								
		1 a	2 a	3 a	5 a	10 a	20 a	30 a	50 a	100 a
min	Std	± %	± %	± %	± %	± %	± %	± %	± %	± %
5		14	15	16	17	18	19	19	20	20
10		16	18	19	20	21	22	23	23	24
15		17	19	20	21	23	24	24	25	26
20		17	20	21	22	23	24	25	26	26
30		18	20	21	22	24	25	25	26	27
45		17	20	21	22	23	25	25	26	26
60	1	17	19	20	22	23	24	25	25	26
90	1,5	16	18	19	20	22	23	23	24	25
120	2	15	17	18	20	21	22	23	23	24
180	3	14	16	17	18	20	21	21	22	23
240	4	13	15	16	17	19	20	20	21	22
360	6	12	14	15	16	17	18	19	19	20
540	9	11	13	14	15	16	17	18	18	19
720	12	11	13	13	14	15	16	17	17	18
1080	18	11	12	13	14	15	15	16	16	17
1440	24	11	12	13	13	14	15	15	16	16
2880	48	13	13	13	14	14	14	15	15	16
4320	72	15	14	14	14	14	15	15	15	15
5760	96	16	15	15	15	15	15	15	15	16
7200	120	17	16	16	16	16	16	16	16	16
8640	144	18	17	16	16	16	16	16	16	16
10080	168	19	18	17	17	17	17	17	17	17

Parameter für abweichende T und D

Lokationsparameter ξ (Xi)

14,98349137

Skalenparameter α (Alpha)

4,42380479

Formparameter κ (Kappa)

-0,1

1. Koutsoyiannis-Parameter θ (Theta)

0,01379343

2. Koutsoyiannis-Parameter η (Eta)

0,75118253

Parameter für dauerstufenübergreifende Extremwertschätzung nach KOUTSOYIANNIS et al. 1998.

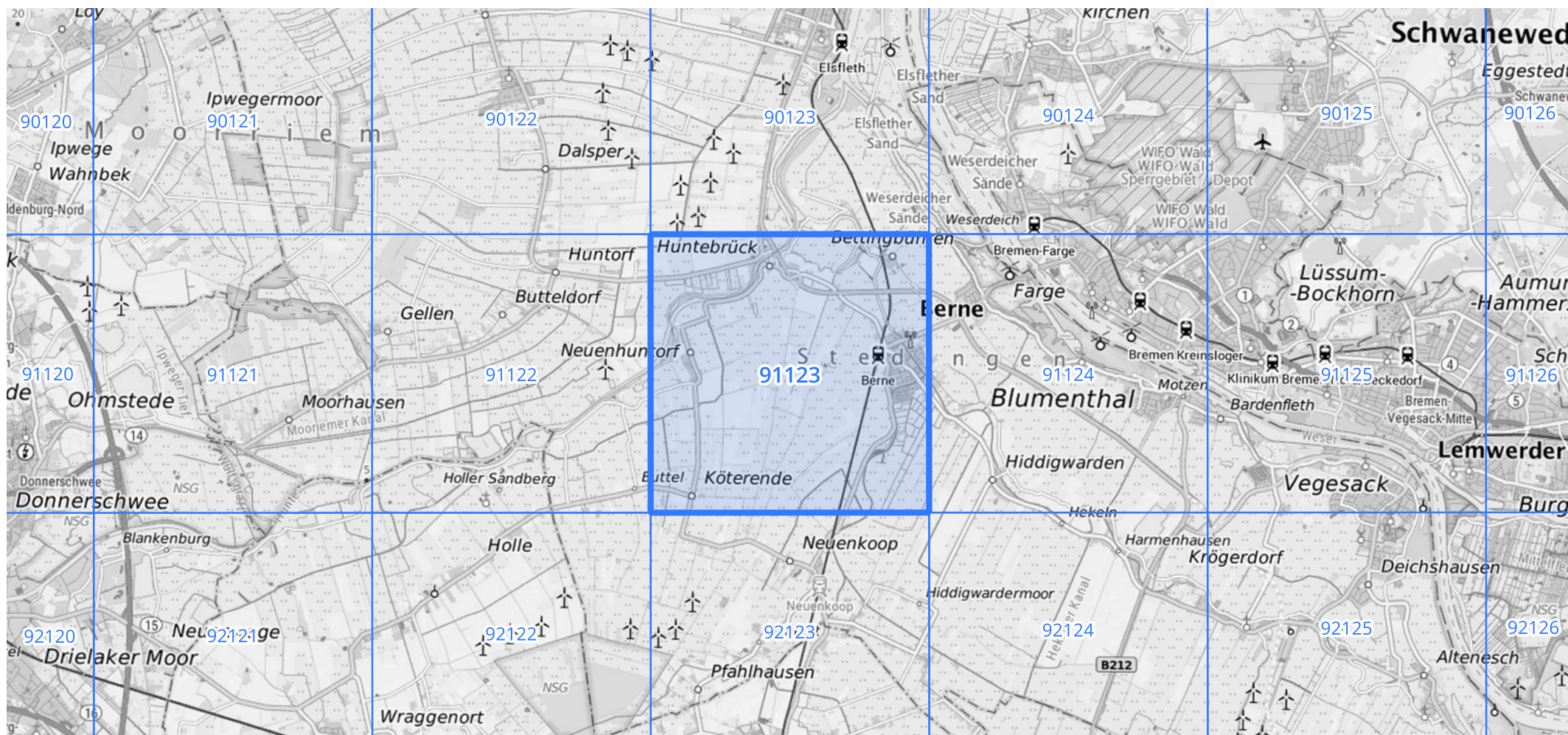
Siehe auch Anwendungshilfe zu KOSTRA-DWD-2020 des Deutschen Wetterdienstes.

Starkniederschlagshöhen und -spenden gemäß KOSTRA-DWD-2020

Rasterfeld 91123

(Zeile 91, Spalte 123)

Übersichtskarte des Rasterfeldes 91123, M 1 : 100 000



Quelle Rasterdaten: KOSTRA-DWD-2020 des Deutschen Wetterdienstes, Stand 12/2022.

Seite 3 von 3

Kartendarstellung: © Bundesamt für Kartographie und Geodäsie (2023), Datenquellen: https://sgx.geodatenzentrum.de/web_public/gdz/datenquellen/Datenquellen_TopPlusOpen.html

Für die Richtigkeit und Aktualität der Angaben wird keine Gewähr übernommen. Erstellt 01/2023.