

# Starkniederschlagshöhen und -spenden gemäß KOSTRA-DWD-2020

## Rasterfeld 91121

(Zeile 91, Spalte 121)

### Regenspende und Bemessungsniederschlagswerte in Abhängigkeit von Wiederkehrzeit T und Dauerstufe D

Dauerstufe D		Wiederkehrzeit T																	
		1 a		2 a		3 a		5 a		10 a		20 a		30 a		50 a		100 a	
min	Std	mm	l / (s ha)	mm	l / (s ha)	mm	l / (s ha)	mm	l / (s ha)	mm	l / (s ha)	mm	l / (s ha)	mm	l / (s ha)	mm	l / (s ha)	mm	l / (s ha)
5		7,1	236,7	8,7	290,0	9,6	320,0	10,9	363,3	12,7	423,3	14,5	483,3	15,7	523,3	17,3	576,7	19,6	653,3
10		9,0	150,0	10,9	181,7	12,1	201,7	13,7	228,3	15,9	265,0	18,2	303,3	19,8	330,0	21,7	361,7	24,6	410,0
15		10,1	112,2	12,3	136,7	13,7	152,2	15,4	171,1	18,0	200,0	20,6	228,9	22,3	247,8	24,6	273,3	27,8	308,9
20		11,0	91,7	13,4	111,7	14,8	123,3	16,7	139,2	19,5	162,5	22,4	186,7	24,2	201,7	26,7	222,5	30,2	251,7
30		12,3	68,3	15,0	83,3	16,6	92,2	18,7	103,9	21,8	121,1	25,0	138,9	27,1	150,6	29,8	165,6	33,8	187,8
45		13,7	50,7	16,7	61,9	18,5	68,5	20,9	77,4	24,4	90,4	27,9	103,3	30,2	111,9	33,3	123,3	37,7	139,6
60	1	14,8	41,1	18,0	50,0	20,0	55,6	22,6	62,8	26,3	73,1	30,1	83,6	32,6	90,6	35,9	99,7	40,7	113,1
90	1,5	16,5	30,6	20,0	37,0	22,2	41,1	25,1	46,5	29,2	54,1	33,5	62,0	36,3	67,2	40,0	74,1	45,2	83,7
120	2	17,8	24,7	21,6	30,0	24,0	33,3	27,1	37,6	31,5	43,8	36,1	50,1	39,1	54,3	43,1	59,9	48,7	67,6
180	3	19,8	18,3	24,0	22,2	26,6	24,6	30,0	27,8	35,0	32,4	40,1	37,1	43,5	40,3	47,8	44,3	54,1	50,1
240	4	21,3	14,8	25,8	17,9	28,6	19,9	32,3	22,4	37,7	26,2	43,2	30,0	46,8	32,5	51,5	35,8	58,3	40,5
360	6	23,6	10,9	28,6	13,2	31,8	14,7	35,9	16,6	41,8	19,4	47,9	22,2	51,9	24,0	57,2	26,5	64,7	30,0
540	9	26,2	8,1	31,8	9,8	35,2	10,9	39,8	12,3	46,4	14,3	53,1	16,4	57,6	17,8	63,4	19,6	71,7	22,1
720	12	28,2	6,5	34,2	7,9	37,9	8,8	42,8	9,9	49,9	11,6	57,2	13,2	62,0	14,4	68,2	15,8	77,2	17,9
1080	18	31,2	4,8	37,9	5,8	42,1	6,5	47,5	7,3	55,3	8,5	63,4	9,8	68,7	10,6	75,7	11,7	85,6	13,2
1440	24	33,6	3,9	40,8	4,7	45,3	5,2	51,1	5,9	59,6	6,9	68,3	7,9	73,9	8,6	81,4	9,4	92,1	10,7
2880	48	40,1	2,3	48,7	2,8	54,0	3,1	61,0	3,5	71,0	4,1	81,4	4,7	88,2	5,1	97,1	5,6	109,9	6,4
4320	72	44,5	1,7	54,0	2,1	59,9	2,3	67,6	2,6	78,8	3,0	90,3	3,5	97,8	3,8	107,7	4,2	121,8	4,7
5760	96	47,8	1,4	58,1	1,7	64,4	1,9	72,7	2,1	84,8	2,5	97,1	2,8	105,2	3,0	115,9	3,4	131,1	3,8
7200	120	50,6	1,2	61,5	1,4	68,2	1,6	77,0	1,8	89,7	2,1	102,8	2,4	111,4	2,6	122,6	2,8	138,7	3,2
8640	144	53,0	1,0	64,4	1,2	71,4	1,4	80,7	1,6	94,0	1,8	107,7	2,1	116,7	2,3	128,4	2,5	145,3	2,8
10080	168	55,2	0,9	67,0	1,1	74,3	1,2	83,9	1,4	97,7	1,6	112,0	1,9	121,3	2,0	133,6	2,2	151,1	2,5

# Starkniederschlagshöhen und -spenden gemäß KOSTRA-DWD-2020

## Rasterfeld 91121

(Zeile 91, Spalte 121)

### Örtliche Unsicherheiten in Abhängigkeit von Wiederkehrzeit T und Dauerstufe D

Dauerstufe D		Wiederkehrzeit T								
		1 a	2 a	3 a	5 a	10 a	20 a	30 a	50 a	100 a
min	Std	± %	± %	± %	± %	± %	± %	± %	± %	± %
5		14	15	16	17	18	19	19	20	20
10		16	18	19	20	21	22	22	23	24
15		17	19	20	21	22	23	24	24	25
20		17	19	20	21	23	24	24	25	25
30		17	19	20	21	23	24	24	25	26
45		16	19	20	21	22	23	24	24	25
60	1	16	18	19	20	22	23	23	24	24
90	1,5	15	17	18	19	21	22	22	23	23
120	2	14	16	17	18	20	21	21	22	22
180	3	13	15	16	17	18	19	20	20	21
240	4	12	14	15	16	18	18	19	20	20
360	6	12	13	14	15	16	17	18	18	19
540	9	12	13	14	15	16	16	17	17	18
720	12	12	13	14	14	15	16	16	17	17
1080	18	12	13	13	14	15	16	16	16	17
1440	24	13	13	14	14	15	15	16	16	17
2880	48	16	15	15	15	16	16	16	16	17
4320	72	17	17	16	16	17	17	17	17	17
5760	96	19	18	18	17	17	17	18	18	18
7200	120	20	19	19	18	18	18	18	18	18
8640	144	21	20	19	19	19	19	19	19	19
10080	168	22	21	20	20	20	19	19	19	19

### Parameter für abweichende T und D

#### Lokationsparameter $\xi$ (Xi)

14,99484174

#### Skalenparameter $\alpha$ (Alpha)

4,46268047

#### Formparameter $\kappa$ (Kappa)

-0,1

#### 1. Koutsoyiannis-Parameter $\theta$ (Theta)

0,01309453

#### 2. Koutsoyiannis-Parameter $\eta$ (Eta)

0,74569142

Parameter für dauerstufenübergreifende Extremwertschätzung nach KOUTSOYIANNIS et al. 1998.

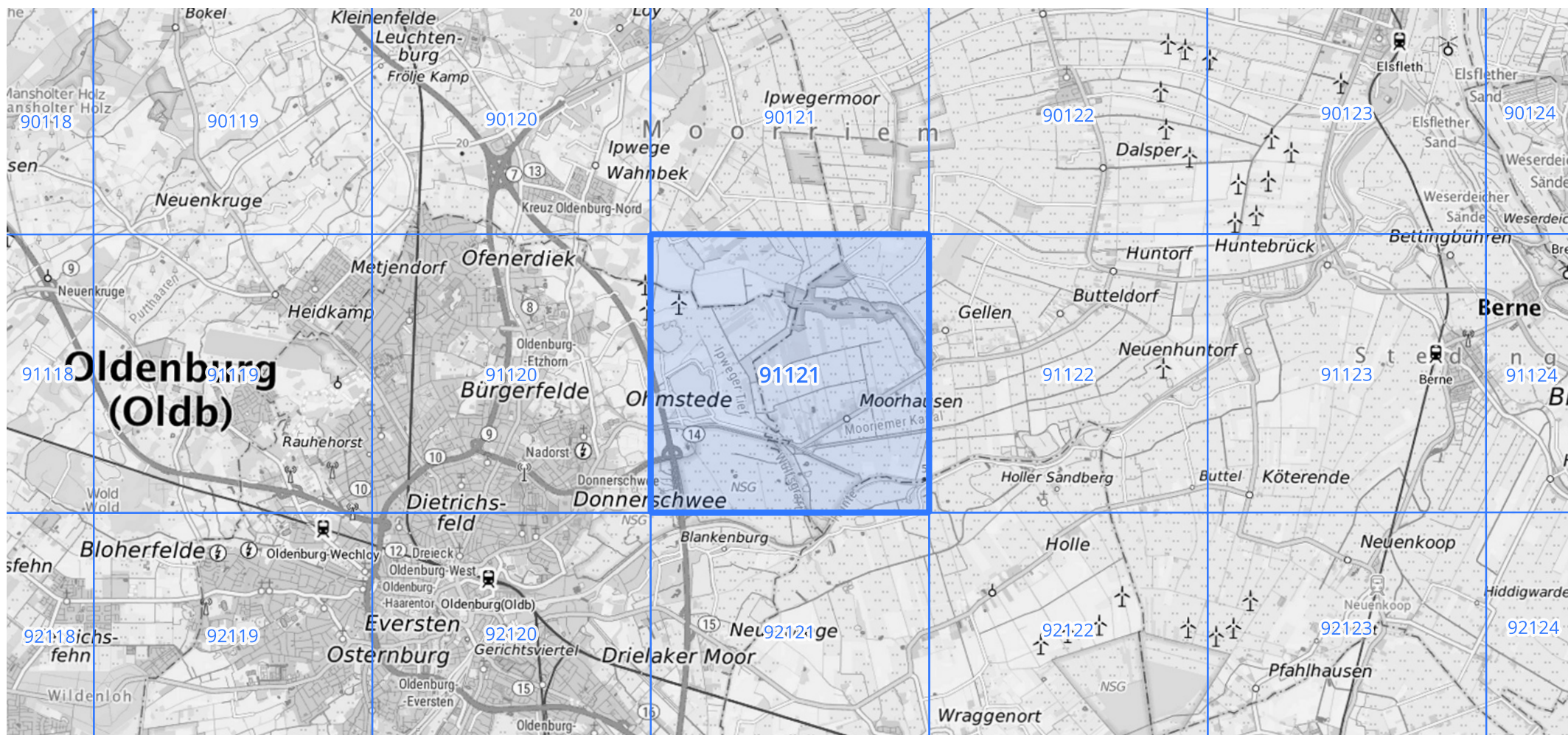
Siehe auch Anwendungshilfe zu KOSTRA-DWD-2020 des Deutschen Wetterdienstes.

# Starkniederschlagshöhen und -spenden gemäß KOSTRA-DWD-2020

## Rasterfeld 91121

(Zeile 91, Spalte 121)

### Übersichtskarte des Rasterfeldes 91121, M 1 : 100 000



Quelle Rasterdaten: KOSTRA-DWD-2020 des Deutschen Wetterdienstes, Stand 12/2022.

Seite 3 von 3

Kartendarstellung: © Bundesamt für Kartographie und Geodäsie (2023), Datenquellen: [https://sgx.geodatenzentrum.de/web\\_public/gdz/datenquellen/Datenquellen\\_TopPlusOpen.html](https://sgx.geodatenzentrum.de/web_public/gdz/datenquellen/Datenquellen_TopPlusOpen.html)

Für die Richtigkeit und Aktualität der Angaben wird keine Gewähr übernommen. Erstellt 01/2023.