

# Starkniederschlagshöhen und -spenden gemäß KOSTRA-DWD-2020

## Rasterfeld 91107

(Zeile 91, Spalte 107)

### Regenspende und Bemessungsniederschlagswerte in Abhängigkeit von Wiederkehrzeit T und Dauerstufe D

Dauerstufe D		Wiederkehrzeit T																	
		1 a		2 a		3 a		5 a		10 a		20 a		30 a		50 a		100 a	
min	Std	mm	l / (s ha)	mm	l / (s ha)	mm	l / (s ha)	mm	l / (s ha)	mm	l / (s ha)	mm	l / (s ha)	mm	l / (s ha)	mm	l / (s ha)	mm	l / (s ha)
5		7,0	233,3	8,6	286,7	9,6	320,0	10,9	363,3	12,8	426,7	14,7	490,0	16,0	533,3	17,7	590,0	20,0	666,7
10		8,8	146,7	10,9	181,7	12,1	201,7	13,8	230,0	16,2	270,0	18,6	310,0	20,2	336,7	22,3	371,7	25,3	421,7
15		10,0	111,1	12,3	136,7	13,7	152,2	15,6	173,3	18,3	203,3	21,0	233,3	22,8	253,3	25,2	280,0	28,6	317,8
20		10,8	90,0	13,3	110,8	14,9	124,2	16,9	140,8	19,8	165,0	22,8	190,0	24,8	206,7	27,4	228,3	31,1	259,2
30		12,1	67,2	14,9	82,8	16,6	92,2	18,9	105,0	22,2	123,3	25,5	141,7	27,7	153,9	30,6	170,0	34,8	193,3
45		13,5	50,0	16,6	61,5	18,5	68,5	21,0	77,8	24,7	91,5	28,4	105,2	30,9	114,4	34,1	126,3	38,7	143,3
60	1	14,5	40,3	17,9	49,7	20,0	55,6	22,7	63,1	26,6	73,9	30,6	85,0	33,3	92,5	36,8	102,2	41,7	115,8
90	1,5	16,1	29,8	19,9	36,9	22,1	40,9	25,2	46,7	29,5	54,6	34,0	63,0	36,9	68,3	40,8	75,6	46,3	85,7
120	2	17,4	24,2	21,4	29,7	23,8	33,1	27,1	37,6	31,7	44,0	36,6	50,8	39,7	55,1	43,9	61,0	49,8	69,2
180	3	19,2	17,8	23,6	21,9	26,4	24,4	30,0	27,8	35,2	32,6	40,5	37,5	44,0	40,7	48,6	45,0	55,1	51,0
240	4	20,7	14,4	25,4	17,6	28,3	19,7	32,2	22,4	37,8	26,3	43,5	30,2	47,3	32,8	52,2	36,3	59,2	41,1
360	6	22,9	10,6	28,1	13,0	31,4	14,5	35,6	16,5	41,8	19,4	48,1	22,3	52,3	24,2	57,7	26,7	65,5	30,3
540	9	25,3	7,8	31,1	9,6	34,7	10,7	39,4	12,2	46,2	14,3	53,2	16,4	57,8	17,8	63,8	19,7	72,5	22,4
720	12	27,1	6,3	33,4	7,7	37,2	8,6	42,3	9,8	49,6	11,5	57,2	13,2	62,1	14,4	68,5	15,9	77,8	18,0
1080	18	30,0	4,6	36,9	5,7	41,2	6,4	46,8	7,2	54,8	8,5	63,2	9,8	68,6	10,6	75,8	11,7	86,0	13,3
1440	24	32,2	3,7	39,6	4,6	44,2	5,1	50,2	5,8	58,9	6,8	67,8	7,8	73,7	8,5	81,4	9,4	92,4	10,7
2880	48	38,2	2,2	47,0	2,7	52,4	3,0	59,6	3,4	69,9	4,0	80,5	4,7	87,4	5,1	96,5	5,6	109,6	6,3
4320	72	42,2	1,6	51,9	2,0	58,0	2,2	65,9	2,5	77,2	3,0	89,0	3,4	96,6	3,7	106,7	4,1	121,1	4,7
5760	96	45,3	1,3	55,8	1,6	62,2	1,8	70,7	2,0	82,9	2,4	95,5	2,8	103,7	3,0	114,5	3,3	130,0	3,8
7200	120	47,9	1,1	58,9	1,4	65,7	1,5	74,7	1,7	87,6	2,0	100,9	2,3	109,6	2,5	121,0	2,8	137,4	3,2
8640	144	50,1	1,0	61,6	1,2	68,8	1,3	78,1	1,5	91,6	1,8	105,5	2,0	114,6	2,2	126,6	2,4	143,7	2,8
10080	168	52,1	0,9	64,0	1,1	71,4	1,2	81,2	1,3	95,2	1,6	109,6	1,8	119,1	2,0	131,5	2,2	149,3	2,5

# Starkniederschlagshöhen und -spenden gemäß KOSTRA-DWD-2020

## Rasterfeld 91107

(Zeile 91, Spalte 107)

### Örtliche Unsicherheiten in Abhängigkeit von Wiederkehrzeit T und Dauerstufe D

Dauerstufe D		Wiederkehrzeit T								
		1 a	2 a	3 a	5 a	10 a	20 a	30 a	50 a	100 a
min	Std	± %	± %	± %	± %	± %	± %	± %	± %	± %
5		15	16	17	18	18	19	20	20	21
10		17	19	19	21	22	23	23	24	24
15		18	20	21	22	23	24	24	25	26
20		18	20	21	22	24	25	25	26	26
30		18	20	21	23	24	25	25	26	27
45		18	20	21	22	24	24	25	26	26
60	1	17	19	21	22	23	24	25	25	26
90	1,5	16	19	20	21	22	23	24	24	25
120	2	16	18	19	20	21	22	23	23	24
180	3	15	17	18	19	20	21	22	22	23
240	4	14	16	17	18	19	20	21	21	22
360	6	14	15	16	17	18	19	20	20	21
540	9	14	15	16	17	18	18	19	19	20
720	12	14	15	16	17	17	18	19	19	20
1080	18	15	16	16	17	17	18	18	19	19
1440	24	16	17	17	17	18	18	18	19	19
2880	48	19	19	19	19	19	20	20	20	20
4320	72	21	21	21	21	21	21	21	21	21
5760	96	23	22	22	22	22	22	22	22	22
7200	120	24	23	23	23	23	23	23	23	23
8640	144	25	24	24	24	24	24	24	24	24
10080	168	26	25	25	25	24	24	24	24	24

### Parameter für abweichende T und D

#### Lokationsparameter $\xi$ (Xi)

14,73526047

#### Skalenparameter $\alpha$ (Alpha)

4,70581405

#### Formparameter $\kappa$ (Kappa)

-0,1

#### 1. Koutsoyiannis-Parameter $\theta$ (Theta)

0,01604609

#### 2. Koutsoyiannis-Parameter $\eta$ (Eta)

0,75355053

Parameter für dauerstufenübergreifende Extremwertschätzung nach KOUTSOYIANNIS et al. 1998.

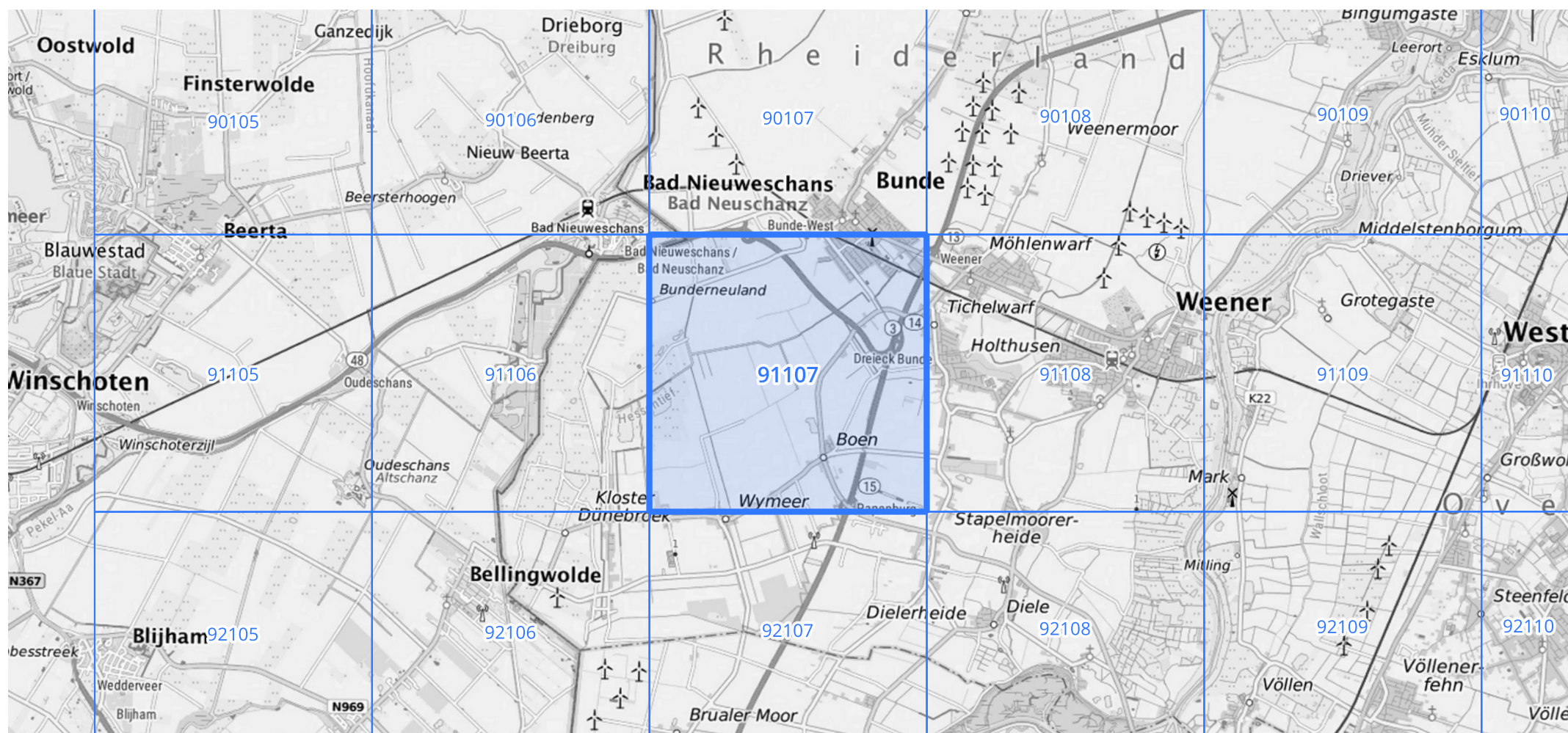
Siehe auch Anwendungshilfe zu KOSTRA-DWD-2020 des Deutschen Wetterdienstes.

## Starkniederschlagshöhen und -spenden gemäß KOSTRA-DWD-2020

## Rasterfeld 91107

(Zeile 91, Spalte 107)

## Übersichtskarte des Rasterfeldes 91107, M 1 : 100 000



Quelle Rasterdaten: KOSTRA-DWD-2020 des Deutschen Wetterdienstes, Stand 12/2022.

Seite 3 von 3

Kartendarstellung: © Bundesamt für Kartographie und Geodäsie (2023), Datenquellen: [https://sgx.geodatenzentrum.de/web\\_public/gdz/datenquellen/Datenquellen\\_TopPlusOpen.html](https://sgx.geodatenzentrum.de/web_public/gdz/datenquellen/Datenquellen_TopPlusOpen.html)

Für die Richtigkeit und Aktualität der Angaben wird keine Gewähr übernommen. Erstellt 01/2023.