

Starkniederschlagshöhen und -spenden gemäß KOSTRA-DWD-2020

Rasterfeld 90129

(Zeile 90, Spalte 129)

Regenspende und Bemessungsniederschlagswerte in Abhängigkeit von Wiederkehrzeit T und Dauerstufe D

Dauerstufe D		Wiederkehrzeit T																	
		1 a		2 a		3 a		5 a		10 a		20 a		30 a		50 a		100 a	
min	Std	mm	l / (s ha)	mm	l / (s ha)	mm	l / (s ha)	mm	l / (s ha)	mm	l / (s ha)	mm	l / (s ha)	mm	l / (s ha)	mm	l / (s ha)	mm	l / (s ha)
5		6,7	223,3	8,0	266,7	8,9	296,7	10,0	333,3	11,6	386,7	13,2	440,0	14,3	476,7	15,7	523,3	17,8	593,3
10		8,5	141,7	10,3	171,7	11,4	190,0	12,8	213,3	14,9	248,3	17,0	283,3	18,4	306,7	20,2	336,7	22,8	380,0
15		9,7	107,8	11,7	130,0	13,0	144,4	14,6	162,2	16,9	187,8	19,3	214,4	20,9	232,2	23,0	255,6	26,0	288,9
20		10,6	88,3	12,8	106,7	14,1	117,5	15,9	132,5	18,4	153,3	21,1	175,8	22,8	190,0	25,1	209,2	28,3	235,8
30		11,9	66,1	14,3	79,4	15,8	87,8	17,8	98,9	20,7	115,0	23,7	131,7	25,6	142,2	28,1	156,1	31,8	176,7
45		13,3	49,3	16,0	59,3	17,7	65,6	19,9	73,7	23,1	85,6	26,4	97,8	28,6	105,9	31,4	116,3	35,5	131,5
60	1	14,3	39,7	17,3	48,1	19,1	53,1	21,5	59,7	25,0	69,4	28,5	79,2	30,9	85,8	33,9	94,2	38,3	106,4
90	1,5	15,9	29,4	19,2	35,6	21,2	39,3	23,9	44,3	27,7	51,3	31,7	58,7	34,3	63,5	37,7	69,8	42,6	78,9
120	2	17,2	23,9	20,7	28,8	22,9	31,8	25,7	35,7	29,9	41,5	34,1	47,4	36,9	51,3	40,6	56,4	45,8	63,6
180	3	19,0	17,6	22,9	21,2	25,4	23,5	28,5	26,4	33,1	30,6	37,8	35,0	40,9	37,9	45,0	41,7	50,8	47,0
240	4	20,5	14,2	24,7	17,2	27,3	19,0	30,7	21,3	35,6	24,7	40,7	28,3	44,0	30,6	48,4	33,6	54,6	37,9
360	6	22,7	10,5	27,3	12,6	30,2	14,0	34,0	15,7	39,4	18,2	45,1	20,9	48,8	22,6	53,6	24,8	60,5	28,0
540	9	25,1	7,7	30,2	9,3	33,4	10,3	37,6	11,6	43,7	13,5	49,9	15,4	54,0	16,7	59,3	18,3	67,0	20,7
720	12	26,9	6,2	32,5	7,5	35,9	8,3	40,4	9,4	46,9	10,9	53,6	12,4	58,0	13,4	63,7	14,7	72,0	16,7
1080	18	29,8	4,6	35,9	5,5	39,7	6,1	44,7	6,9	51,9	8,0	59,3	9,2	64,2	9,9	70,5	10,9	79,6	12,3
1440	24	32,0	3,7	38,6	4,5	42,7	4,9	48,0	5,6	55,8	6,5	63,7	7,4	68,9	8,0	75,7	8,8	85,5	9,9
2880	48	38,0	2,2	45,9	2,7	50,7	2,9	57,1	3,3	66,2	3,8	75,7	4,4	81,9	4,7	90,0	5,2	101,6	5,9
4320	72	42,1	1,6	50,7	2,0	56,1	2,2	63,1	2,4	73,3	2,8	83,7	3,2	90,6	3,5	99,6	3,8	112,4	4,3
5760	96	45,2	1,3	54,5	1,6	60,3	1,7	67,8	2,0	78,7	2,3	89,9	2,6	97,3	2,8	106,9	3,1	120,7	3,5
7200	120	47,8	1,1	57,6	1,3	63,7	1,5	71,7	1,7	83,2	1,9	95,1	2,2	102,8	2,4	113,0	2,6	127,6	3,0
8640	144	50,0	1,0	60,3	1,2	66,6	1,3	75,0	1,4	87,0	1,7	99,5	1,9	107,6	2,1	118,3	2,3	133,5	2,6
10080	168	51,9	0,9	62,6	1,0	69,2	1,1	77,9	1,3	90,4	1,5	103,4	1,7	111,8	1,8	122,9	2,0	138,7	2,3

Starkniederschlagshöhen und -spenden gemäß KOSTRA-DWD-2020

Rasterfeld 90129

(Zeile 90, Spalte 129)

Örtliche Unsicherheiten in Abhängigkeit von Wiederkehrzeit T und Dauerstufe D

Dauerstufe D		Wiederkehrzeit T								
		1 a	2 a	3 a	5 a	10 a	20 a	30 a	50 a	100 a
min	Std	± %	± %	± %	± %	± %	± %	± %	± %	± %
5		10	11	11	12	13	14	14	14	15
10		12	14	15	16	17	18	18	19	19
15		14	16	17	18	19	20	20	21	21
20		14	17	18	19	20	21	21	22	22
30		15	17	18	19	20	21	22	22	23
45		15	17	18	19	21	22	22	23	23
60	1	15	17	18	19	20	21	22	22	23
90	1,5	14	16	17	18	20	21	21	22	22
120	2	13	15	17	18	19	20	20	21	22
180	3	12	14	15	17	18	19	19	20	20
240	4	12	14	15	16	17	18	18	19	20
360	6	11	13	14	15	16	17	17	18	18
540	9	10	12	12	13	15	15	16	17	17
720	12	9	11	12	13	14	15	15	16	16
1080	18	9	10	11	12	13	14	14	15	15
1440	24	9	10	11	11	12	13	14	14	15
2880	48	9	10	10	11	11	12	12	13	13
4320	72	10	10	10	11	11	12	12	12	13
5760	96	11	11	11	11	11	12	12	12	13
7200	120	12	11	11	11	12	12	12	12	13
8640	144	13	12	12	12	12	12	12	13	13
10080	168	13	12	12	12	12	12	12	13	13

Parameter für abweichende T und D

Lokationsparameter ξ (Xi)

14,56261809

Skalenparameter α (Alpha)

4,16263407

Formparameter κ (Kappa)

-0,1

1. Koutsoyiannis-Parameter θ (Theta)

0,02050022

2. Koutsoyiannis-Parameter η (Eta)

0,75168278

Parameter für dauerstufenübergreifende Extremwertschätzung nach KOUTSOYIANNIS et al. 1998.

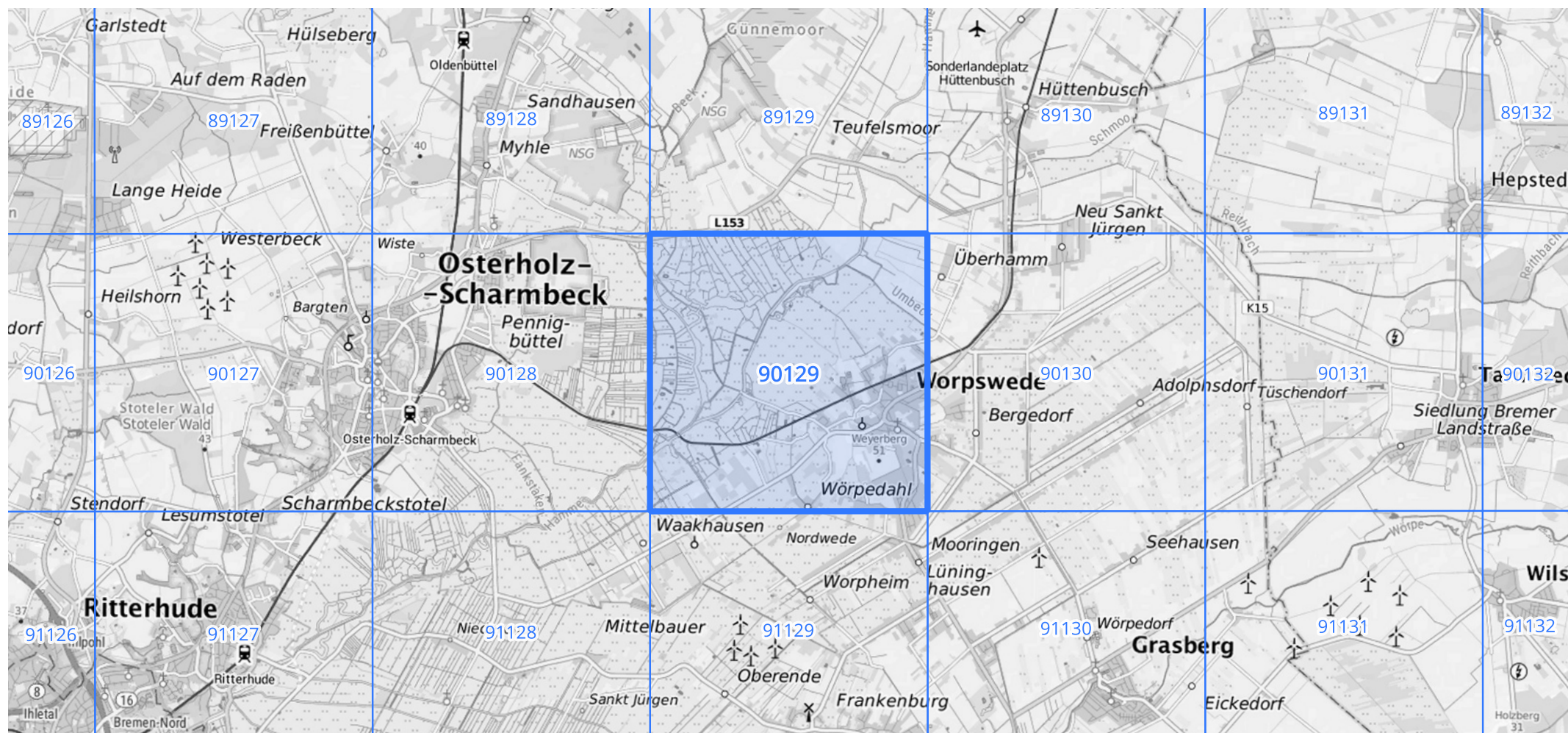
Siehe auch Anwendungshilfe zu KOSTRA-DWD-2020 des Deutschen Wetterdienstes.

Starkniederschlagshöhen und -spenden gemäß KOSTRA-DWD-2020

Rasterfeld 90129

(Zeile 90, Spalte 129)

Übersichtskarte des Rasterfeldes 90129, M 1 : 100 000



Quelle Rasterdaten: KOSTRA-DWD-2020 des Deutschen Wetterdienstes, Stand 12/2022.

Seite 3 von 3

Kartendarstellung: © Bundesamt für Kartographie und Geodäsie (2023), Datenquellen: https://sgx.geodatenzentrum.de/web_public/gdz/datenquellen/Datenquellen_TopPlusOpen.html

Für die Richtigkeit und Aktualität der Angaben wird keine Gewähr übernommen. Erstellt 01/2023.