

Starkniederschlagshöhen und -spenden gemäß KOSTRA-DWD-2020

Rasterfeld 90122

(Zeile 90, Spalte 122)

Regenspende und Bemessungsniederschlagswerte in Abhängigkeit von Wiederkehrzeit T und Dauerstufe D

Dauerstufe D		Wiederkehrzeit T																	
		1 a		2 a		3 a		5 a		10 a		20 a		30 a		50 a		100 a	
min	Std	mm	l / (s ha)	mm	l / (s ha)	mm	l / (s ha)	mm	l / (s ha)	mm	l / (s ha)	mm	l / (s ha)	mm	l / (s ha)	mm	l / (s ha)	mm	l / (s ha)
5		7,1	236,7	8,6	286,7	9,5	316,7	10,8	360,0	12,5	416,7	14,4	480,0	15,6	520,0	17,1	570,0	19,4	646,7
10		8,9	148,3	10,8	180,0	12,0	200,0	13,6	226,7	15,8	263,3	18,1	301,7	19,6	326,7	21,6	360,0	24,4	406,7
15		10,1	112,2	12,2	135,6	13,6	151,1	15,3	170,0	17,8	197,8	20,4	226,7	22,1	245,6	24,4	271,1	27,6	306,7
20		10,9	90,8	13,3	110,8	14,7	122,5	16,6	138,3	19,4	161,7	22,2	185,0	24,1	200,8	26,5	220,8	29,9	249,2
30		12,3	68,3	14,9	82,8	16,5	91,7	18,6	103,3	21,7	120,6	24,8	137,8	26,9	149,4	29,6	164,4	33,5	186,1
45		13,7	50,7	16,6	61,5	18,4	68,1	20,8	77,0	24,2	89,6	27,7	102,6	30,0	111,1	33,0	122,2	37,4	138,5
60	1	14,8	41,1	17,9	49,7	19,9	55,3	22,4	62,2	26,1	72,5	29,9	83,1	32,4	90,0	35,7	99,2	40,3	111,9
90	1,5	16,4	30,4	19,9	36,9	22,1	40,9	24,9	46,1	29,0	53,7	33,3	61,7	36,0	66,7	39,7	73,5	44,9	83,1
120	2	17,7	24,6	21,4	29,7	23,8	33,1	26,8	37,2	31,3	43,5	35,8	49,7	38,8	53,9	42,7	59,3	48,3	67,1
180	3	19,6	18,1	23,8	22,0	26,4	24,4	29,8	27,6	34,7	32,1	39,8	36,9	43,1	39,9	47,4	43,9	53,6	49,6
240	4	21,1	14,7	25,6	17,8	28,4	19,7	32,1	22,3	37,4	26,0	42,8	29,7	46,4	32,2	51,0	35,4	57,7	40,1
360	6	23,4	10,8	28,4	13,1	31,5	14,6	35,6	16,5	41,4	19,2	47,5	22,0	51,4	23,8	56,6	26,2	64,0	29,6
540	9	26,0	8,0	31,5	9,7	34,9	10,8	39,4	12,2	45,9	14,2	52,6	16,2	57,0	17,6	62,8	19,4	71,0	21,9
720	12	27,9	6,5	33,9	7,8	37,6	8,7	42,4	9,8	49,4	11,4	56,6	13,1	61,4	14,2	67,5	15,6	76,4	17,7
1080	18	31,0	4,8	37,6	5,8	41,7	6,4	47,0	7,3	54,8	8,5	62,8	9,7	68,0	10,5	74,9	11,6	84,7	13,1
1440	24	33,3	3,9	40,4	4,7	44,8	5,2	50,6	5,9	58,9	6,8	67,5	7,8	73,2	8,5	80,5	9,3	91,1	10,5
2880	48	39,7	2,3	48,2	2,8	53,4	3,1	60,3	3,5	70,3	4,1	80,5	4,7	87,2	5,0	96,0	5,6	108,6	6,3
4320	72	44,0	1,7	53,4	2,1	59,2	2,3	66,8	2,6	77,9	3,0	89,2	3,4	96,6	3,7	106,4	4,1	120,3	4,6
5760	96	47,3	1,4	57,4	1,7	63,7	1,8	71,9	2,1	83,7	2,4	96,0	2,8	103,9	3,0	114,4	3,3	129,4	3,7
7200	120	50,1	1,2	60,8	1,4	67,4	1,6	76,1	1,8	88,6	2,1	101,5	2,3	110,0	2,5	121,1	2,8	137,0	3,2
8640	144	52,4	1,0	63,6	1,2	70,6	1,4	79,7	1,5	92,8	1,8	106,3	2,1	115,2	2,2	126,8	2,4	143,4	2,8
10080	168	54,5	0,9	66,2	1,1	73,4	1,2	82,8	1,4	96,5	1,6	110,6	1,8	119,8	2,0	131,8	2,2	149,1	2,5

Starkniederschlagshöhen und -spenden gemäß KOSTRA-DWD-2020

Rasterfeld 90122

(Zeile 90, Spalte 122)

Örtliche Unsicherheiten in Abhängigkeit von Wiederkehrzeit T und Dauerstufe D

Dauerstufe D		Wiederkehrzeit T								
		1 a	2 a	3 a	5 a	10 a	20 a	30 a	50 a	100 a
min	Std	± %	± %	± %	± %	± %	± %	± %	± %	± %
5		14	16	16	17	18	19	20	20	21
10		16	18	19	20	21	22	23	24	24
15		17	19	20	21	23	24	24	25	25
20		17	20	21	22	23	24	25	25	26
30		17	20	21	22	23	24	25	25	26
45		17	19	20	22	23	24	24	25	26
60	1	16	18	20	21	22	23	24	24	25
90	1,5	15	17	18	20	21	22	23	23	24
120	2	14	16	18	19	20	21	22	22	23
180	3	13	15	16	17	19	20	20	21	22
240	4	12	14	15	16	18	19	19	20	21
360	6	12	13	14	15	17	18	18	19	19
540	9	11	13	14	14	16	16	17	17	18
720	12	11	12	13	14	15	16	16	17	17
1080	18	12	12	13	13	14	15	16	16	17
1440	24	12	12	13	13	14	15	15	16	16
2880	48	15	14	14	14	14	15	15	15	16
4320	72	16	16	15	15	15	15	16	16	16
5760	96	18	17	16	16	16	16	16	16	16
7200	120	19	18	17	17	17	17	17	17	17
8640	144	20	19	18	18	18	17	17	18	18
10080	168	21	19	19	19	18	18	18	18	18

Parameter für abweichende T und D

Lokationsparameter ξ (Xi)

14,91095194

Skalenparameter α (Alpha)

4,42481126

Formparameter κ (Kappa)

-0,1

1. Koutsoyiannis-Parameter θ (Theta)

0,01366143

2. Koutsoyiannis-Parameter η (Eta)

0,74681255

Parameter für dauerstufenübergreifende Extremwertschätzung nach KOUTSOYIANNIS et al. 1998.

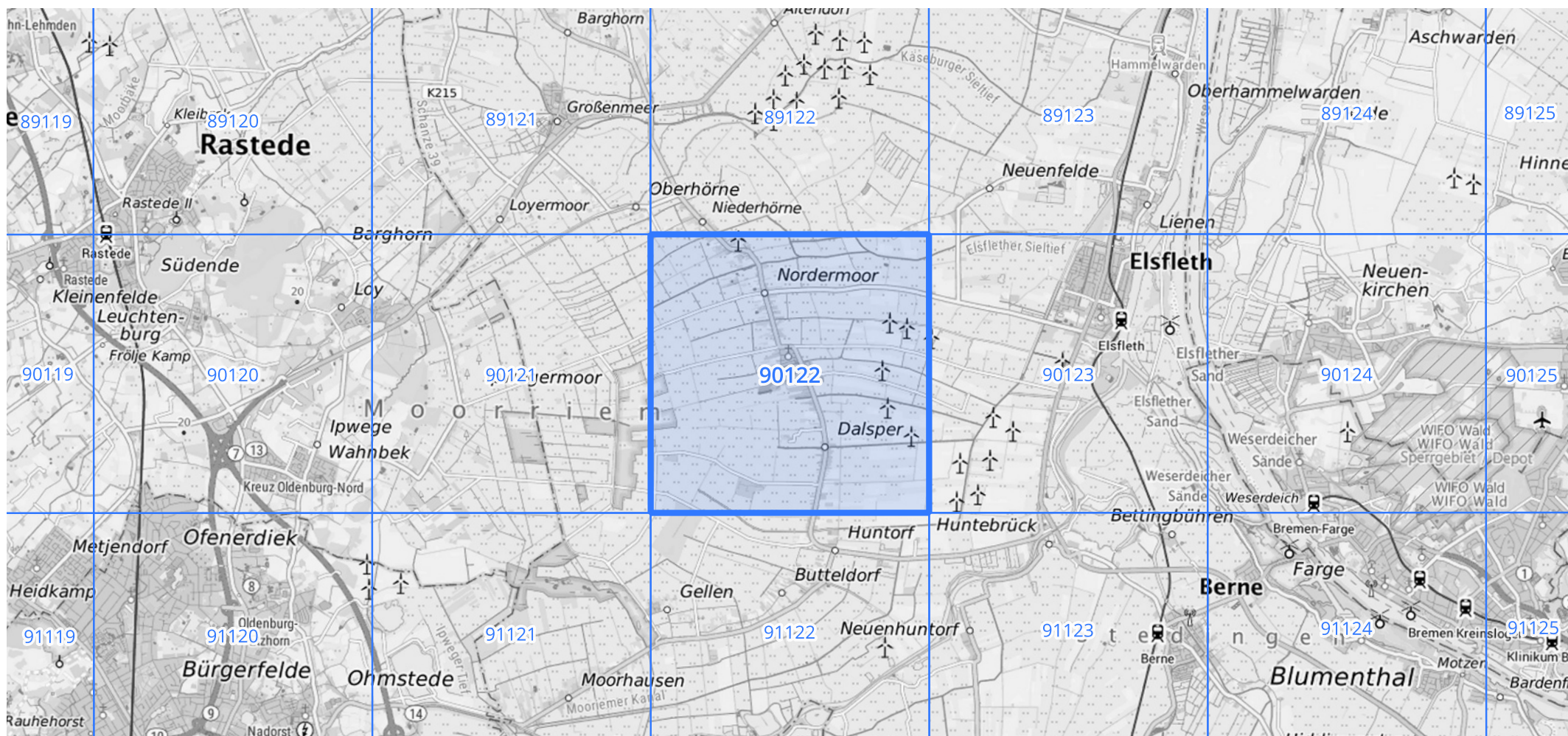
Siehe auch Anwendungshilfe zu KOSTRA-DWD-2020 des Deutschen Wetterdienstes.

Starkniederschlagshöhen und -spenden gemäß KOSTRA-DWD-2020

Rasterfeld 90122

(Zeile 90, Spalte 122)

Übersichtskarte des Rasterfeldes 90122, M 1 : 100 000



Quelle Rasterdaten: KOSTRA-DWD-2020 des Deutschen Wetterdienstes, Stand 12/2022.

Seite 3 von 3

Kartendarstellung: © Bundesamt für Kartographie und Geodäsie (2023), Datenquellen: https://sgx.geodatenzentrum.de/web_public/gdz/datenquellen/Datenquellen_TopPlusOpen.html

Für die Richtigkeit und Aktualität der Angaben wird keine Gewähr übernommen. Erstellt 01/2023.