

Starkniederschlagshöhen und -spenden gemäß KOSTRA-DWD-2020

Rasterfeld 89201

(Zeile 89, Spalte 201)

Regenspende und Bemessungsniederschlagswerte in Abhängigkeit von Wiederkehrzeit T und Dauerstufe D

Dauerstufe D		Wiederkehrzeit T																	
		1 a		2 a		3 a		5 a		10 a		20 a		30 a		50 a		100 a	
min	Std	mm	l / (s ha)	mm	l / (s ha)	mm	l / (s ha)	mm	l / (s ha)	mm	l / (s ha)	mm	l / (s ha)	mm	l / (s ha)	mm	l / (s ha)	mm	l / (s ha)
5		6,9	230,0	8,7	290,0	9,9	330,0	11,4	380,0	13,6	453,3	15,9	530,0	17,4	580,0	19,3	643,3	22,1	736,7
10		8,9	148,3	11,3	188,3	12,8	213,3	14,7	245,0	17,6	293,3	20,5	341,7	22,4	373,3	24,9	415,0	28,5	475,0
15		10,1	112,2	12,8	142,2	14,5	161,1	16,7	185,6	20,0	222,2	23,3	258,9	25,4	282,2	28,3	314,4	32,4	360,0
20		10,9	90,8	13,9	115,8	15,8	131,7	18,2	151,7	21,7	180,8	25,3	210,8	27,6	230,0	30,7	255,8	35,2	293,3
30		12,2	67,8	15,5	86,1	17,6	97,8	20,3	112,8	24,2	134,4	28,2	156,7	30,8	171,1	34,3	190,6	39,2	217,8
45		13,5	50,0	17,2	63,7	19,5	72,2	22,5	83,3	26,8	99,3	31,3	115,9	34,2	126,7	38,0	140,7	43,5	161,1
60	1	14,5	40,3	18,5	51,4	20,9	58,1	24,1	66,9	28,8	80,0	33,6	93,3	36,7	101,9	40,8	113,3	46,7	129,7
90	1,5	16,0	29,6	20,3	37,6	23,0	42,6	26,6	49,3	31,7	58,7	37,0	68,5	40,4	74,8	44,9	83,1	51,4	95,2
120	2	17,1	23,8	21,7	30,1	24,6	34,2	28,4	39,4	33,9	47,1	39,5	54,9	43,2	60,0	48,1	66,8	55,0	76,4
180	3	18,8	17,4	23,9	22,1	27,0	25,0	31,2	28,9	37,2	34,4	43,4	40,2	47,4	43,9	52,8	48,9	60,4	55,9
240	4	20,0	13,9	25,5	17,7	28,9	20,1	33,3	23,1	39,7	27,6	46,3	32,2	50,7	35,2	56,3	39,1	64,5	44,8
360	6	21,9	10,1	27,9	12,9	31,6	14,6	36,5	16,9	43,5	20,1	50,8	23,5	55,5	25,7	61,7	28,6	70,6	32,7
540	9	24,0	7,4	30,6	9,4	34,7	10,7	40,0	12,3	47,7	14,7	55,6	17,2	60,8	18,8	67,6	20,9	77,4	23,9
720	12	25,6	5,9	32,6	7,5	37,0	8,6	42,7	9,9	50,9	11,8	59,3	13,7	64,9	15,0	72,1	16,7	82,5	19,1
1080	18	28,1	4,3	35,7	5,5	40,5	6,3	46,7	7,2	55,7	8,6	64,9	10,0	71,0	11,0	78,9	12,2	90,3	13,9
1440	24	29,9	3,5	38,1	4,4	43,1	5,0	49,8	5,8	59,4	6,9	69,2	8,0	75,7	8,8	84,2	9,7	96,3	11,1
2880	48	34,9	2,0	44,4	2,6	50,3	2,9	58,1	3,4	69,3	4,0	80,8	4,7	88,3	5,1	98,2	5,7	112,4	6,5
4320	72	38,2	1,5	48,6	1,9	55,1	2,1	63,6	2,5	75,8	2,9	88,4	3,4	96,6	3,7	107,4	4,1	122,9	4,7
5760	96	40,7	1,2	51,8	1,5	58,7	1,7	67,8	2,0	80,8	2,3	94,2	2,7	103,0	3,0	114,5	3,3	131,1	3,8
7200	120	42,8	1,0	54,5	1,3	61,7	1,4	71,2	1,6	84,9	2,0	99,0	2,3	108,2	2,5	120,4	2,8	137,7	3,2
8640	144	44,5	0,9	56,7	1,1	64,2	1,2	74,1	1,4	88,4	1,7	103,1	2,0	112,7	2,2	125,3	2,4	143,4	2,8
10080	168	46,1	0,8	58,7	1,0	66,5	1,1	76,7	1,3	91,5	1,5	106,7	1,8	116,6	1,9	129,7	2,1	148,4	2,5

Starkniederschlagshöhen und -spenden gemäß KOSTRA-DWD-2020

Rasterfeld 89201

(Zeile 89, Spalte 201)

Örtliche Unsicherheiten in Abhängigkeit von Wiederkehrzeit T und Dauerstufe D

Dauerstufe D		Wiederkehrzeit T								
		1 a	2 a	3 a	5 a	10 a	20 a	30 a	50 a	100 a
min	Std	± %	± %	± %	± %	± %	± %	± %	± %	± %
5		13	13	14	14	15	15	15	16	16
10		13	15	16	17	18	19	19	20	20
15		15	17	18	19	20	21	22	22	23
20		15	18	19	20	21	22	23	24	24
30		16	19	20	21	23	24	24	25	26
45		17	19	21	22	23	25	25	26	26
60	1	17	19	21	22	23	25	25	26	26
90	1,5	16	19	20	22	23	24	25	25	26
120	2	16	18	20	21	23	24	24	25	26
180	3	15	18	19	20	22	23	23	24	25
240	4	15	17	18	20	21	22	23	23	24
360	6	14	16	18	19	20	21	22	22	23
540	9	14	16	17	18	19	20	21	22	22
720	12	13	15	16	18	19	20	20	21	22
1080	18	14	15	16	17	18	19	20	20	21
1440	24	14	15	16	17	18	19	19	20	20
2880	48	15	16	16	17	18	18	19	19	20
4320	72	17	17	17	17	18	19	19	19	20
5760	96	18	17	18	18	18	19	19	19	20
7200	120	18	18	18	18	19	19	19	20	20
8640	144	19	19	19	19	19	20	20	20	20
10080	168	20	19	19	19	20	20	20	20	21

Parameter für abweichende T und D

Lokationsparameter ξ (Xi)

14,81366718

Skalenparameter α (Alpha)

5,62022792

Formparameter κ (Kappa)

-0,1

1. Koutsoyiannis-Parameter θ (Theta)

0,0267787

2. Koutsoyiannis-Parameter η (Eta)

0,77825794

Parameter für dauerstufenübergreifende Extremwertschätzung nach KOUTSOYIANNIS et al. 1998.

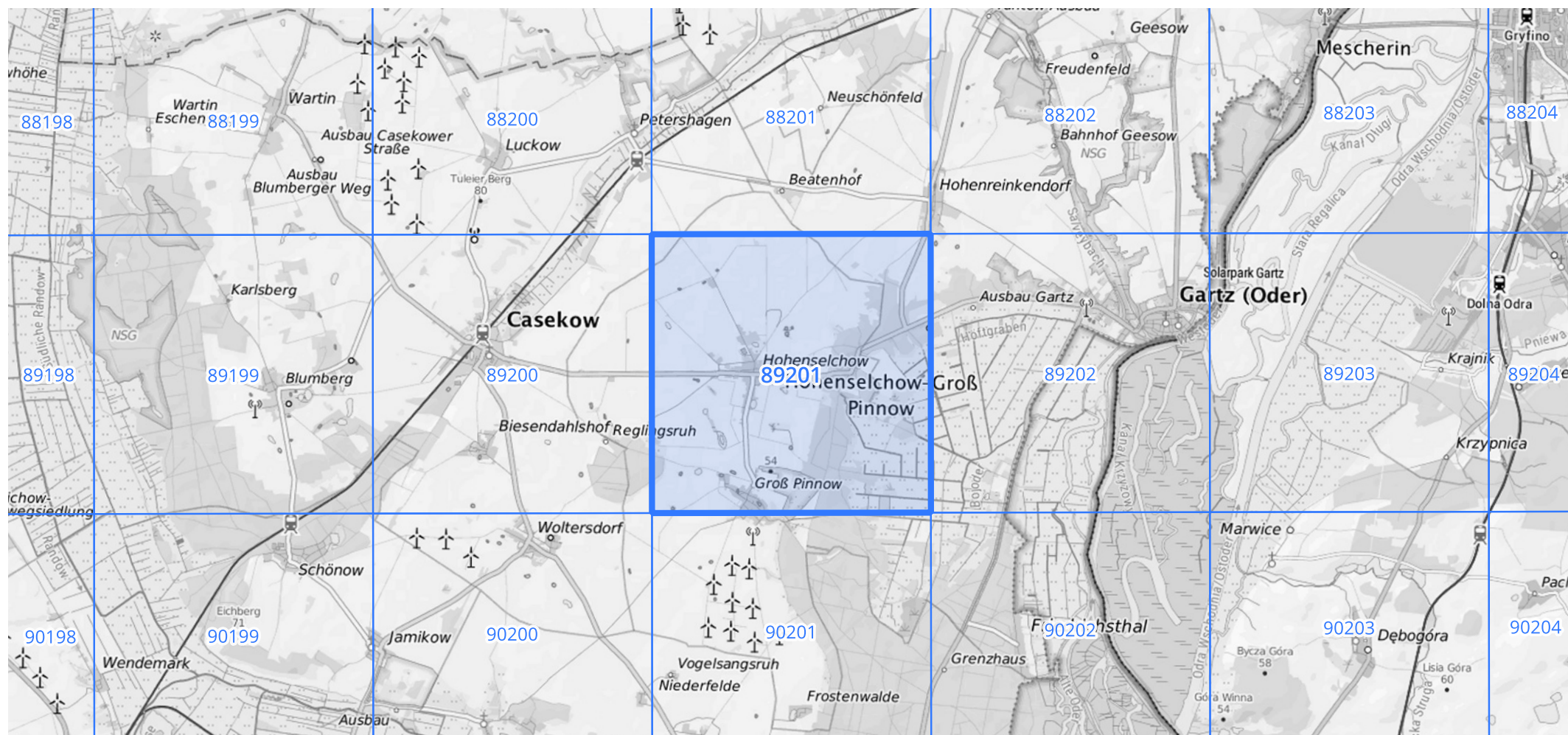
Siehe auch Anwendungshilfe zu KOSTRA-DWD-2020 des Deutschen Wetterdienstes.

Starkniederschlagshöhen und -spenden gemäß KOSTRA-DWD-2020

Rasterfeld 89201

(Zeile 89, Spalte 201)

Übersichtskarte des Rasterfeldes 89201, M 1 : 100 000



Quelle Rasterdaten: KOSTRA-DWD-2020 des Deutschen Wetterdienstes, Stand 12/2022.

Seite 3 von 3

Kartendarstellung: © Bundesamt für Kartographie und Geodäsie (2023), Datenquellen: https://sgx.geodatenzentrum.de/web_public/gdz/datenquellen/Datenquellen_TopPlusOpen.html

Für die Richtigkeit und Aktualität der Angaben wird keine Gewähr übernommen. Erstellt 01/2023.