

# Starkniederschlagshöhen und -spenden gemäß KOSTRA-DWD-2020

## Rasterfeld 89183

(Zeile 89, Spalte 183)

### Regenspende und Bemessungsniederschlagswerte in Abhängigkeit von Wiederkehrzeit T und Dauerstufe D

Dauerstufe D		Wiederkehrzeit T																	
		1 a		2 a		3 a		5 a		10 a		20 a		30 a		50 a		100 a	
min	Std	mm	l / (s ha)	mm	l / (s ha)	mm	l / (s ha)	mm	l / (s ha)	mm	l / (s ha)	mm	l / (s ha)	mm	l / (s ha)	mm	l / (s ha)	mm	l / (s ha)
5		6,5	216,7	8,2	273,3	9,3	310,0	10,7	356,7	12,7	423,3	14,7	490,0	16,1	536,7	17,9	596,7	20,4	680,0
10		8,5	141,7	10,7	178,3	12,0	200,0	13,8	230,0	16,4	273,3	19,1	318,3	20,8	346,7	23,1	385,0	26,4	440,0
15		9,6	106,7	12,1	134,4	13,7	152,2	15,7	174,4	18,7	207,8	21,7	241,1	23,7	263,3	26,3	292,2	30,0	333,3
20		10,5	87,5	13,2	110,0	14,9	124,2	17,1	142,5	20,3	169,2	23,6	196,7	25,8	215,0	28,6	238,3	32,7	272,5
30		11,7	65,0	14,8	82,2	16,7	92,8	19,2	106,7	22,8	126,7	26,4	146,7	28,9	160,6	32,0	177,8	36,6	203,3
45		13,1	48,5	16,5	61,1	18,6	68,9	21,3	78,9	25,3	93,7	29,4	108,9	32,1	118,9	35,7	132,2	40,7	150,7
60	1	14,1	39,2	17,7	49,2	20,0	55,6	23,0	63,9	27,2	75,6	31,7	88,1	34,6	96,1	38,4	106,7	43,8	121,7
90	1,5	15,5	28,7	19,6	36,3	22,1	40,9	25,4	47,0	30,1	55,7	35,0	64,8	38,2	70,7	42,4	78,5	48,4	89,6
120	2	16,7	23,2	21,0	29,2	23,7	32,9	27,2	37,8	32,3	44,9	37,6	52,2	41,0	56,9	45,5	63,2	52,0	72,2
180	3	18,4	17,0	23,2	21,5	26,1	24,2	30,0	27,8	35,6	33,0	41,4	38,3	45,2	41,9	50,2	46,5	57,3	53,1
240	4	19,7	13,7	24,8	17,2	28,0	19,4	32,2	22,4	38,2	26,5	44,4	30,8	48,4	33,6	53,7	37,3	61,4	42,6
360	6	21,7	10,0	27,3	12,6	30,8	14,3	35,4	16,4	42,0	19,4	48,8	22,6	53,3	24,7	59,2	27,4	67,6	31,3
540	9	23,8	7,3	30,1	9,3	33,9	10,5	39,0	12,0	46,2	14,3	53,7	16,6	58,7	18,1	65,1	20,1	74,3	22,9
720	12	25,5	5,9	32,2	7,5	36,3	8,4	41,7	9,7	49,5	11,5	57,5	13,3	62,7	14,5	69,6	16,1	79,5	18,4
1080	18	28,0	4,3	35,4	5,5	39,9	6,2	45,8	7,1	54,4	8,4	63,2	9,8	69,0	10,6	76,6	11,8	87,4	13,5
1440	24	30,0	3,5	37,8	4,4	42,6	4,9	49,0	5,7	58,2	6,7	67,6	7,8	73,8	8,5	81,9	9,5	93,5	10,8
2880	48	35,3	2,0	44,4	2,6	50,1	2,9	57,6	3,3	68,4	4,0	79,5	4,6	86,7	5,0	96,3	5,6	109,9	6,4
4320	72	38,8	1,5	48,9	1,9	55,1	2,1	63,3	2,4	75,1	2,9	87,4	3,4	95,3	3,7	105,8	4,1	120,8	4,7
5760	96	41,4	1,2	52,2	1,5	58,9	1,7	67,7	2,0	80,4	2,3	93,4	2,7	102,0	3,0	113,1	3,3	129,2	3,7
7200	120	43,7	1,0	55,0	1,3	62,1	1,4	71,3	1,7	84,6	2,0	98,4	2,3	107,4	2,5	119,2	2,8	136,1	3,2
8640	144	45,5	0,9	57,4	1,1	64,8	1,3	74,4	1,4	88,3	1,7	102,7	2,0	112,0	2,2	124,3	2,4	142,0	2,7
10080	168	47,2	0,8	59,5	1,0	67,1	1,1	77,1	1,3	91,5	1,5	106,4	1,8	116,1	1,9	128,9	2,1	147,2	2,4

# Starkniederschlagshöhen und -spenden gemäß KOSTRA-DWD-2020

## Rasterfeld 89183

(Zeile 89, Spalte 183)

### Örtliche Unsicherheiten in Abhängigkeit von Wiederkehrzeit T und Dauerstufe D

Dauerstufe D		Wiederkehrzeit T								
		1 a	2 a	3 a	5 a	10 a	20 a	30 a	50 a	100 a
min	Std	± %	± %	± %	± %	± %	± %	± %	± %	± %
5		11	12	12	12	13	13	14	14	15
10		12	14	15	16	17	18	18	19	20
15		14	16	17	18	19	20	21	21	22
20		15	17	18	19	21	22	22	23	23
30		15	18	19	20	22	23	23	24	25
45		16	18	20	21	22	23	24	25	25
60	1	16	18	20	21	22	23	24	25	25
90	1,5	15	18	19	20	22	23	23	24	25
120	2	15	17	19	20	21	22	23	24	24
180	3	14	16	18	19	20	21	22	23	23
240	4	13	16	17	18	20	21	21	22	23
360	6	13	15	16	17	19	20	20	21	22
540	9	12	14	15	16	18	19	19	20	20
720	12	12	14	15	16	17	18	19	19	20
1080	18	12	13	14	15	16	17	18	18	19
1440	24	12	13	14	15	16	17	17	18	18
2880	48	13	13	14	14	15	16	16	17	17
4320	72	14	14	14	15	15	16	16	17	17
5760	96	15	15	15	15	15	16	16	17	17
7200	120	16	15	15	15	16	16	16	17	17
8640	144	16	16	16	16	16	16	17	17	17
10080	168	17	16	16	16	16	17	17	17	17

### Parameter für abweichende T und D

#### Lokationsparameter $\xi$ (Xi)

14,33945562

#### Skalenparameter $\alpha$ (Alpha)

5,19193634

#### Formparameter $\kappa$ (Kappa)

-0,1

#### 1. Koutsoyiannis-Parameter $\theta$ (Theta)

0,0257027

#### 2. Koutsoyiannis-Parameter $\eta$ (Eta)

0,76727524

Parameter für dauerstufenübergreifende Extremwertschätzung nach KOUTSOYIANNIS et al. 1998.

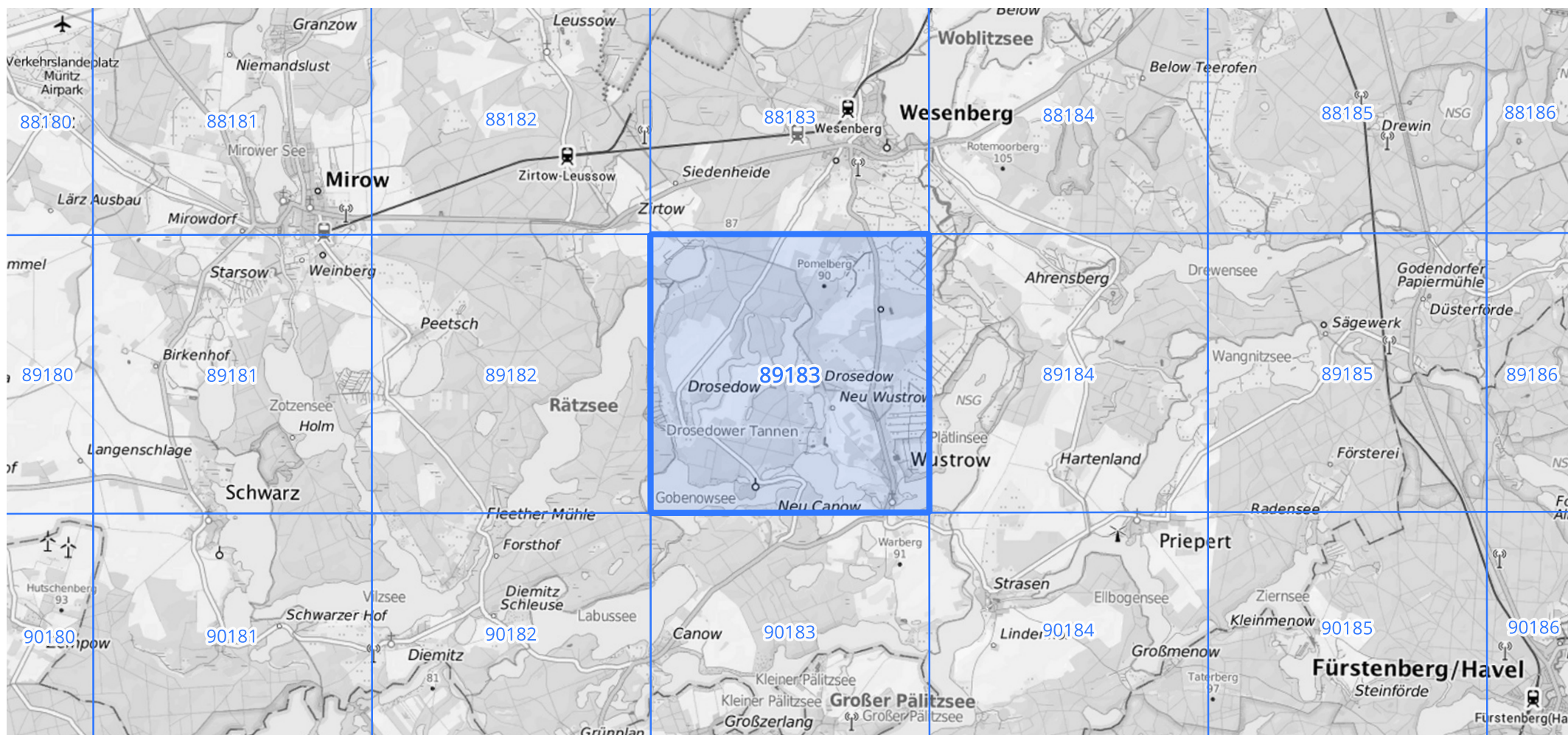
Siehe auch Anwendungshilfe zu KOSTRA-DWD-2020 des Deutschen Wetterdienstes.

## Starkniederschlagshöhen und -spenden gemäß KOSTRA-DWD-2020

## Rasterfeld 89183

(Zeile 89, Spalte 183)

## Übersichtskarte des Rasterfeldes 89183, M 1 : 100 000



Quelle Rasterdaten: KOSTRA-DWD-2020 des Deutschen Wetterdienstes, Stand 12/2022.

Seite 3 von 3

Kartendarstellung: © Bundesamt für Kartographie und Geodäsie (2023), Datenquellen: [https://sgx.geodatenzentrum.de/web\\_public/gdz/datenquellen/Datenquellen\\_TopPlusOpen.html](https://sgx.geodatenzentrum.de/web_public/gdz/datenquellen/Datenquellen_TopPlusOpen.html)

Für die Richtigkeit und Aktualität der Angaben wird keine Gewähr übernommen. Erstellt 01/2023.