

Starkniederschlagshöhen und -spenden gemäß KOSTRA-DWD-2020

Rasterfeld 89182

(Zeile 89, Spalte 182)

Regenspende und Bemessungsniederschlagswerte in Abhängigkeit von Wiederkehrzeit T und Dauerstufe D

Dauerstufe D		Wiederkehrzeit T																	
		1 a		2 a		3 a		5 a		10 a		20 a		30 a		50 a		100 a	
min	Std	mm	l / (s ha)	mm	l / (s ha)	mm	l / (s ha)	mm	l / (s ha)	mm	l / (s ha)	mm	l / (s ha)	mm	l / (s ha)	mm	l / (s ha)	mm	l / (s ha)
5		6,5	216,7	8,2	273,3	9,3	310,0	10,6	353,3	12,6	420,0	14,7	490,0	16,0	533,3	17,8	593,3	20,3	676,7
10		8,4	140,0	10,6	176,7	12,0	200,0	13,8	230,0	16,3	271,7	19,0	316,7	20,7	345,0	23,0	383,3	26,3	438,3
15		9,6	106,7	12,1	134,4	13,6	151,1	15,7	174,4	18,6	206,7	21,6	240,0	23,6	262,2	26,2	291,1	29,9	332,2
20		10,4	86,7	13,2	110,0	14,9	124,2	17,1	142,5	20,3	169,2	23,6	196,7	25,7	214,2	28,5	237,5	32,6	271,7
30		11,7	65,0	14,7	81,7	16,6	92,2	19,1	106,1	22,7	126,1	26,4	146,7	28,8	160,0	32,0	177,8	36,5	202,8
45		13,0	48,1	16,4	60,7	18,5	68,5	21,3	78,9	25,3	93,7	29,4	108,9	32,0	118,5	35,6	131,9	40,6	150,4
60	1	14,0	38,9	17,7	49,2	19,9	55,3	22,9	63,6	27,2	75,6	31,6	87,8	34,5	95,8	38,3	106,4	43,7	121,4
90	1,5	15,5	28,7	19,5	36,1	22,0	40,7	25,3	46,9	30,1	55,7	34,9	64,6	38,1	70,6	42,3	78,3	48,3	89,4
120	2	16,6	23,1	21,0	29,2	23,6	32,8	27,2	37,8	32,3	44,9	37,5	52,1	40,9	56,8	45,4	63,1	51,9	72,1
180	3	18,3	16,9	23,1	21,4	26,1	24,2	30,0	27,8	35,6	33,0	41,3	38,2	45,1	41,8	50,1	46,4	57,2	53,0
240	4	19,6	13,6	24,8	17,2	27,9	19,4	32,1	22,3	38,1	26,5	44,3	30,8	48,3	33,5	53,6	37,2	61,2	42,5
360	6	21,6	10,0	27,3	12,6	30,7	14,2	35,3	16,3	41,9	19,4	48,7	22,5	53,2	24,6	59,0	27,3	67,4	31,2
540	9	23,8	7,3	30,0	9,3	33,8	10,4	38,9	12,0	46,1	14,2	53,6	16,5	58,5	18,1	64,9	20,0	74,2	22,9
720	12	25,4	5,9	32,1	7,4	36,2	8,4	41,6	9,6	49,3	11,4	57,4	13,3	62,6	14,5	69,5	16,1	79,3	18,4
1080	18	28,0	4,3	35,3	5,4	39,8	6,1	45,7	7,1	54,3	8,4	63,1	9,7	68,8	10,6	76,4	11,8	87,2	13,5
1440	24	29,9	3,5	37,7	4,4	42,5	4,9	48,9	5,7	58,0	6,7	67,5	7,8	73,6	8,5	81,7	9,5	93,3	10,8
2880	48	35,2	2,0	44,3	2,6	50,0	2,9	57,5	3,3	68,2	3,9	79,3	4,6	86,6	5,0	96,1	5,6	109,7	6,3
4320	72	38,7	1,5	48,7	1,9	55,0	2,1	63,2	2,4	75,0	2,9	87,2	3,4	95,1	3,7	105,6	4,1	120,6	4,7
5760	96	41,3	1,2	52,1	1,5	58,8	1,7	67,6	2,0	80,2	2,3	93,2	2,7	101,7	2,9	112,9	3,3	128,9	3,7
7200	120	43,5	1,0	54,9	1,3	61,9	1,4	71,2	1,6	84,5	2,0	98,2	2,3	107,2	2,5	118,9	2,8	135,8	3,1
8640	144	45,4	0,9	57,3	1,1	64,6	1,2	74,2	1,4	88,1	1,7	102,4	2,0	111,8	2,2	124,1	2,4	141,7	2,7
10080	168	47,1	0,8	59,4	1,0	67,0	1,1	77,0	1,3	91,3	1,5	106,2	1,8	115,9	1,9	128,6	2,1	146,9	2,4

Starkniederschlagshöhen und -spenden gemäß KOSTRA-DWD-2020

Rasterfeld 89182

(Zeile 89, Spalte 182)

Örtliche Unsicherheiten in Abhängigkeit von Wiederkehrzeit T und Dauerstufe D

Dauerstufe D		Wiederkehrzeit T								
		1 a	2 a	3 a	5 a	10 a	20 a	30 a	50 a	100 a
min	Std	± %	± %	± %	± %	± %	± %	± %	± %	± %
5		11	12	12	12	13	13	14	14	14
10		12	14	15	16	17	18	18	19	19
15		13	16	17	18	19	20	20	21	22
20		14	17	18	19	20	21	22	22	23
30		15	17	19	20	21	22	23	23	24
45		15	18	19	20	22	23	23	24	25
60	1	15	18	19	20	22	23	23	24	25
90	1,5	15	17	19	20	21	22	23	23	24
120	2	14	17	18	19	21	22	22	23	24
180	3	13	16	17	18	20	21	21	22	23
240	4	13	15	16	18	19	20	21	21	22
360	6	12	15	16	17	18	19	20	20	21
540	9	12	14	15	16	17	18	19	19	20
720	12	12	13	14	16	17	18	18	19	19
1080	18	12	13	14	15	16	17	17	18	18
1440	24	12	13	14	15	16	16	17	17	18
2880	48	13	13	14	14	15	16	16	17	17
4320	72	14	14	14	15	15	16	16	17	17
5760	96	15	15	15	15	16	16	16	17	17
7200	120	16	15	15	16	16	16	17	17	17
8640	144	17	16	16	16	16	17	17	17	17
10080	168	17	16	16	16	17	17	17	17	17

Parameter für abweichende T und D

Lokationsparameter ξ (Xi)

14,30359947

Skalenparameter α (Alpha)

5,18162603

Formparameter κ (Kappa)

-0,1

1. Koutsoyiannis-Parameter θ (Theta)

0,02598428

2. Koutsoyiannis-Parameter η (Eta)

0,7672645

Parameter für dauerstufenübergreifende Extremwertschätzung nach KOUTSOYIANNIS et al. 1998.

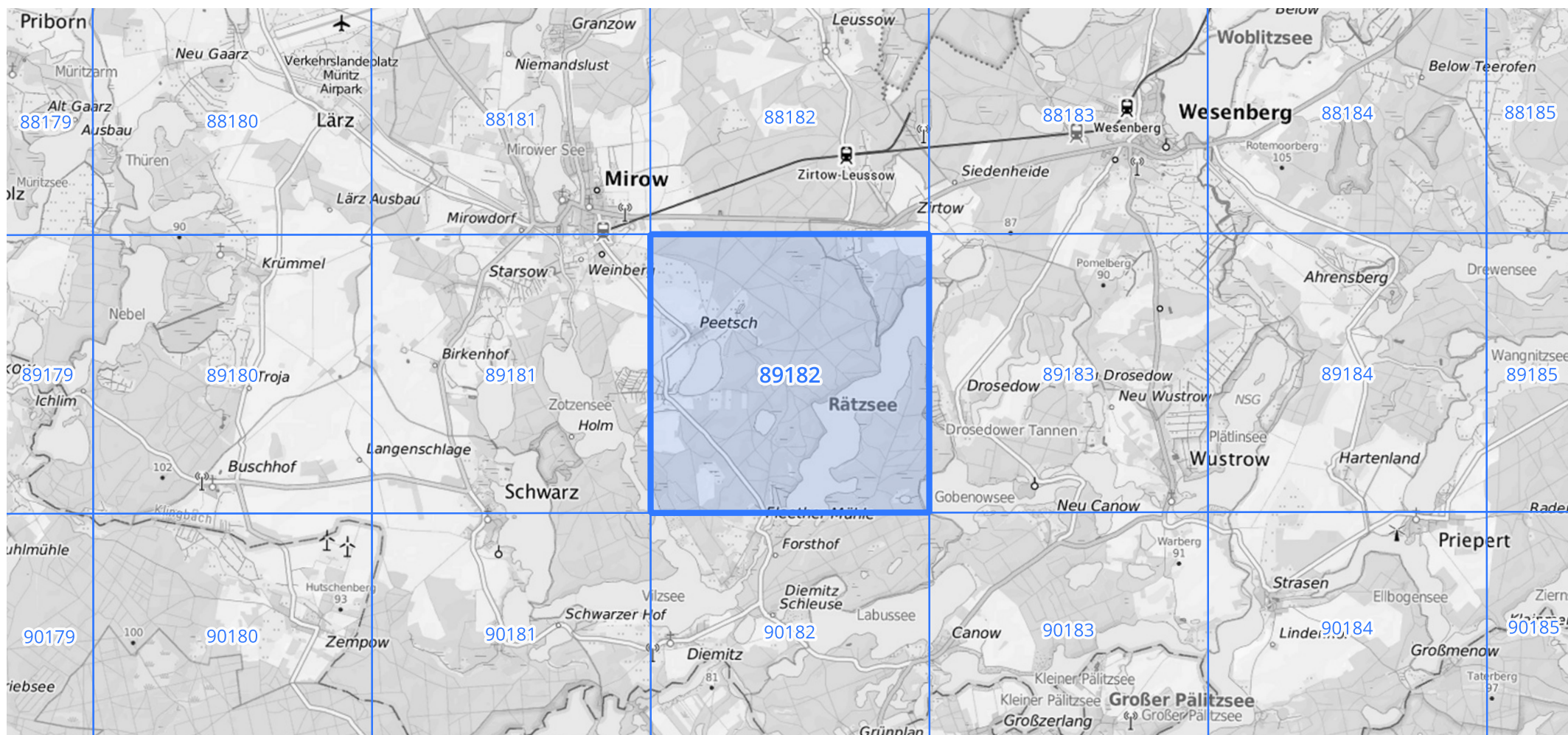
Siehe auch Anwendungshilfe zu KOSTRA-DWD-2020 des Deutschen Wetterdienstes.

Starkniederschlagshöhen und -spenden gemäß KOSTRA-DWD-2020

Rasterfeld 89182

(Zeile 89, Spalte 182)

Übersichtskarte des Rasterfeldes 89182, M 1 : 100 000



Quelle Rasterdaten: KOSTRA-DWD-2020 des Deutschen Wetterdienstes, Stand 12/2022.

Seite 3 von 3

Kartendarstellung: © Bundesamt für Kartographie und Geodäsie (2023), Datenquellen: https://sgx.geodatenzentrum.de/web_public/gdz/datenquellen/Datenquellen_TopPlusOpen.html

Für die Richtigkeit und Aktualität der Angaben wird keine Gewähr übernommen. Erstellt 01/2023.