

Starkniederschlagshöhen und -spenden gemäß KOSTRA-DWD-2020

Rasterfeld 89174

(Zeile 89, Spalte 174)

Regenspende und Bemessungsniederschlagswerte in Abhängigkeit von Wiederkehrzeit T und Dauerstufe D

Dauerstufe D		Wiederkehrzeit T																	
		1 a		2 a		3 a		5 a		10 a		20 a		30 a		50 a		100 a	
min	Std	mm	l / (s ha)	mm	l / (s ha)	mm	l / (s ha)	mm	l / (s ha)	mm	l / (s ha)	mm	l / (s ha)	mm	l / (s ha)	mm	l / (s ha)	mm	l / (s ha)
5		5,9	196,7	7,3	243,3	8,3	276,7	9,5	316,7	11,2	373,3	13,0	433,3	14,1	470,0	15,7	523,3	17,9	596,7
10		7,9	131,7	9,8	163,3	11,1	185,0	12,7	211,7	15,0	250,0	17,4	290,0	18,9	315,0	21,0	350,0	23,9	398,3
15		9,1	101,1	11,4	126,7	12,8	142,2	14,7	163,3	17,3	192,2	20,1	223,3	21,9	243,3	24,3	270,0	27,7	307,8
20		10,0	83,3	12,5	104,2	14,1	117,5	16,1	134,2	19,0	158,3	22,1	184,2	24,1	200,8	26,7	222,5	30,4	253,3
30		11,3	62,8	14,2	78,9	15,9	88,3	18,2	101,1	21,6	120,0	25,0	138,9	27,3	151,7	30,2	167,8	34,4	191,1
45		12,7	47,0	15,9	58,9	17,9	66,3	20,5	75,9	24,2	89,6	28,1	104,1	30,6	113,3	33,9	125,6	38,7	143,3
60	1	13,7	38,1	17,2	47,8	19,3	53,6	22,2	61,7	26,2	72,8	30,4	84,4	33,1	91,9	36,7	101,9	41,9	116,4
90	1,5	15,3	28,3	19,2	35,6	21,6	40,0	24,7	45,7	29,2	54,1	33,9	62,8	36,9	68,3	40,9	75,7	46,6	86,3
120	2	16,5	22,9	20,7	28,8	23,2	32,2	26,6	36,9	31,5	43,8	36,5	50,7	39,8	55,3	44,1	61,3	50,3	69,9
180	3	18,3	16,9	22,9	21,2	25,8	23,9	29,5	27,3	34,9	32,3	40,5	37,5	44,1	40,8	48,9	45,3	55,8	51,7
240	4	19,7	13,7	24,7	17,2	27,7	19,2	31,8	22,1	37,6	26,1	43,6	30,3	47,5	33,0	52,6	36,5	60,0	41,7
360	6	21,8	10,1	27,3	12,6	30,7	14,2	35,1	16,3	41,6	19,3	48,2	22,3	52,6	24,4	58,2	26,9	66,4	30,7
540	9	24,1	7,4	30,2	9,3	33,9	10,5	38,9	12,0	46,0	14,2	53,3	16,5	58,1	17,9	64,4	19,9	73,4	22,7
720	12	25,9	6,0	32,4	7,5	36,4	8,4	41,7	9,7	49,4	11,4	57,3	13,3	62,4	14,4	69,2	16,0	78,9	18,3
1080	18	28,6	4,4	35,8	5,5	40,3	6,2	46,1	7,1	54,6	8,4	63,3	9,8	69,0	10,6	76,5	11,8	87,2	13,5
1440	24	30,7	3,6	38,5	4,5	43,2	5,0	49,5	5,7	58,6	6,8	67,9	7,9	74,1	8,6	82,1	9,5	93,6	10,8
2880	48	36,4	2,1	45,6	2,6	51,3	3,0	58,7	3,4	69,5	4,0	80,6	4,7	87,8	5,1	97,3	5,6	111,0	6,4
4320	72	40,2	1,6	50,4	1,9	56,6	2,2	64,9	2,5	76,8	3,0	89,0	3,4	97,0	3,7	107,5	4,1	122,6	4,7
5760	96	43,2	1,3	54,1	1,6	60,8	1,8	69,6	2,0	82,4	2,4	95,5	2,8	104,1	3,0	115,4	3,3	131,5	3,8
7200	120	45,6	1,1	57,1	1,3	64,2	1,5	73,5	1,7	87,0	2,0	100,9	2,3	110,0	2,5	121,9	2,8	138,9	3,2
8640	144	47,7	0,9	59,7	1,2	67,1	1,3	76,9	1,5	91,0	1,8	105,5	2,0	115,0	2,2	127,4	2,5	145,3	2,8
10080	168	49,5	0,8	62,0	1,0	69,7	1,2	79,9	1,3	94,5	1,6	109,6	1,8	119,4	2,0	132,4	2,2	150,9	2,5

Starkniederschlagshöhen und -spenden gemäß KOSTRA-DWD-2020

Rasterfeld 89174

(Zeile 89, Spalte 174)

Örtliche Unsicherheiten in Abhängigkeit von Wiederkehrzeit T und Dauerstufe D

Dauerstufe D		Wiederkehrzeit T								
		1 a	2 a	3 a	5 a	10 a	20 a	30 a	50 a	100 a
min	Std	± %	± %	± %	± %	± %	± %	± %	± %	± %
5		13	12	12	13	13	13	13	14	14
10		11	13	14	15	16	17	17	18	18
15		13	15	16	17	18	19	19	20	20
20		14	16	17	18	19	20	21	21	22
30		15	17	18	19	20	21	22	23	23
45		15	17	18	20	21	22	23	23	24
60	1	15	17	18	20	21	22	23	23	24
90	1,5	14	17	18	19	21	22	22	23	24
120	2	14	16	17	19	20	21	22	22	23
180	3	13	16	17	18	19	20	21	21	22
240	4	13	15	16	17	19	20	20	21	21
360	6	12	14	15	16	17	18	19	20	20
540	9	12	13	14	15	17	17	18	19	19
720	12	11	13	14	15	16	17	17	18	18
1080	18	12	13	13	14	15	16	17	17	18
1440	24	12	13	13	14	15	16	16	17	17
2880	48	13	13	14	14	15	15	16	16	16
4320	72	15	14	14	15	15	15	16	16	16
5760	96	16	15	15	15	15	16	16	16	17
7200	120	17	16	16	16	16	16	16	16	17
8640	144	17	16	16	16	16	16	17	17	17
10080	168	18	17	17	17	17	17	17	17	17

Parameter für abweichende T und D

Lokationsparameter ξ (Xi)

14,12509433

Skalenparameter α (Alpha)

4,94242207

Formparameter κ (Kappa)

-0,1

1. Koutsoyiannis-Parameter θ (Theta)

0,03569363

2. Koutsoyiannis-Parameter η (Eta)

0,75494792

Parameter für dauerstufenübergreifende Extremwertschätzung nach KOUTSOYIANNIS et al. 1998.

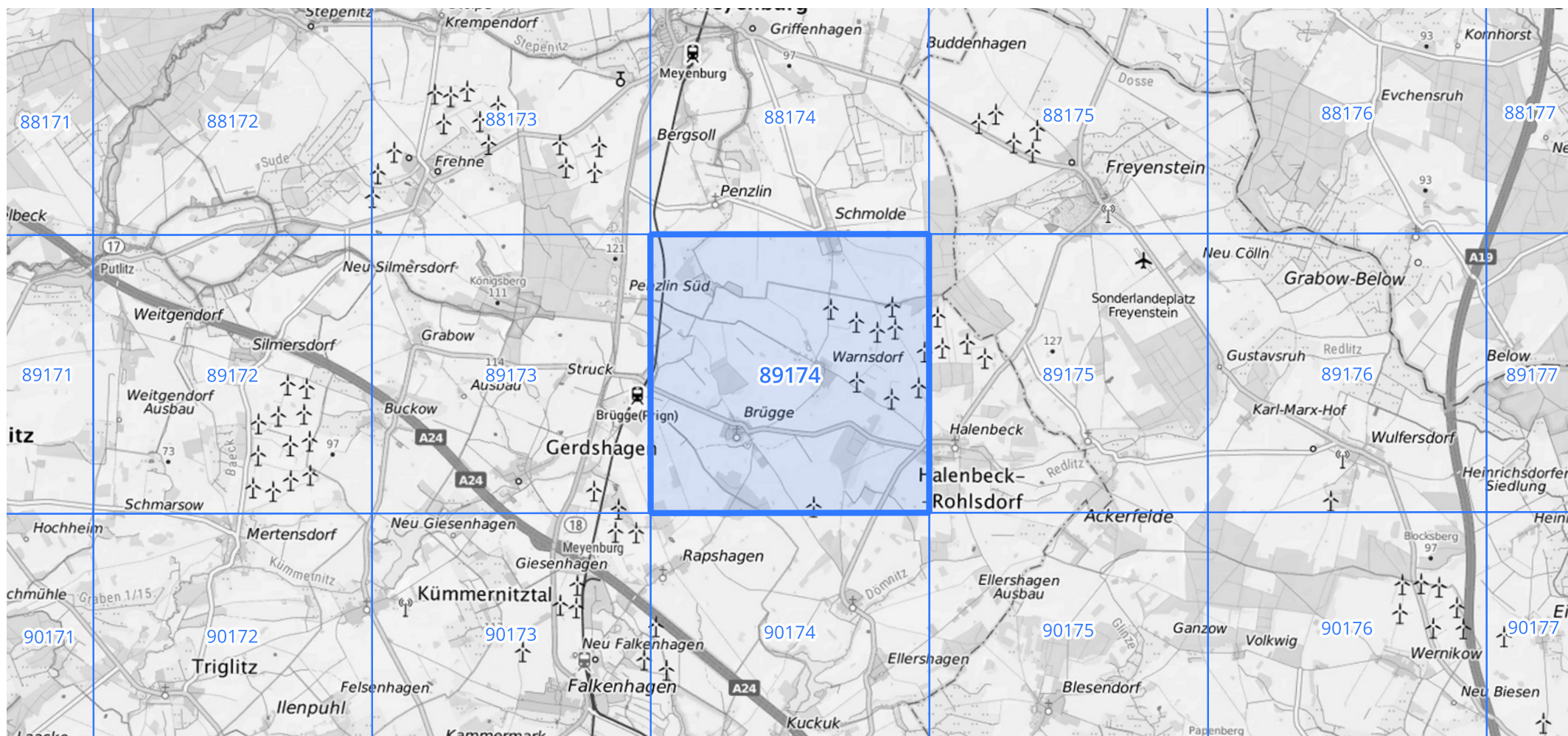
Siehe auch Anwendungshilfe zu KOSTRA-DWD-2020 des Deutschen Wetterdienstes.

Starkniederschlagshöhen und -spenden gemäß KOSTRA-DWD-2020

Rasterfeld 89174

(Zeile 89, Spalte 174)

Übersichtskarte des Rasterfeldes 89174, M 1 : 100 000



Quelle Rasterdaten: KOSTRA-DWD-2020 des Deutschen Wetterdienstes, Stand 12/2022.

Seite 3 von 3

Kartendarstellung: © Bundesamt für Kartographie und Geodäsie (2023), Datenquellen: https://sgx.geodatenzentrum.de/web_public/gdz/datenquellen/Datenquellen_TopPlusOpen.html

Für die Richtigkeit und Aktualität der Angaben wird keine Gewähr übernommen. Erstellt 01/2023.