

# Starkniederschlagshöhen und -spenden gemäß KOSTRA-DWD-2020

## Rasterfeld 89173

(Zeile 89, Spalte 173)

### Regenspende und Bemessungsniederschlagswerte in Abhängigkeit von Wiederkehrzeit T und Dauerstufe D

Dauerstufe D		Wiederkehrzeit T																	
		1 a		2 a		3 a		5 a		10 a		20 a		30 a		50 a		100 a	
min	Std	mm	l / (s ha)	mm	l / (s ha)	mm	l / (s ha)	mm	l / (s ha)	mm	l / (s ha)	mm	l / (s ha)	mm	l / (s ha)	mm	l / (s ha)	mm	l / (s ha)
5		5,7	190,0	7,2	240,0	8,1	270,0	9,3	310,0	11,0	366,7	12,7	423,3	13,9	463,3	15,4	513,3	17,5	583,3
10		7,7	128,3	9,7	161,7	10,9	181,7	12,5	208,3	14,8	246,7	17,2	286,7	18,7	311,7	20,8	346,7	23,7	395,0
15		9,0	100,0	11,3	125,6	12,7	141,1	14,5	161,1	17,2	191,1	19,9	221,1	21,7	241,1	24,1	267,8	27,5	305,6
20		9,9	82,5	12,4	103,3	13,9	115,8	16,0	133,3	18,9	157,5	22,0	183,3	23,9	199,2	26,5	220,8	30,3	252,5
30		11,2	62,2	14,1	78,3	15,8	87,8	18,1	100,6	21,5	119,4	24,9	138,3	27,2	151,1	30,1	167,2	34,3	190,6
45		12,6	46,7	15,8	58,5	17,8	65,9	20,4	75,6	24,2	89,6	28,1	104,1	30,6	113,3	33,9	125,6	38,7	143,3
60	1	13,7	38,1	17,2	47,8	19,3	53,6	22,1	61,4	26,2	72,8	30,4	84,4	33,2	92,2	36,8	102,2	41,9	116,4
90	1,5	15,3	28,3	19,2	35,6	21,6	40,0	24,7	45,7	29,3	54,3	33,9	62,8	37,0	68,5	41,0	75,9	46,8	86,7
120	2	16,5	22,9	20,7	28,8	23,3	32,4	26,7	37,1	31,6	43,9	36,6	50,8	39,9	55,4	44,3	61,5	50,5	70,1
180	3	18,3	16,9	23,0	21,3	25,9	24,0	29,6	27,4	35,1	32,5	40,7	37,7	44,4	41,1	49,2	45,6	56,1	51,9
240	4	19,7	13,7	24,7	17,2	27,8	19,3	31,9	22,2	37,8	26,3	43,8	30,4	47,8	33,2	53,0	36,8	60,4	41,9
360	6	21,9	10,1	27,4	12,7	30,9	14,3	35,4	16,4	41,9	19,4	48,6	22,5	53,0	24,5	58,7	27,2	67,0	31,0
540	9	24,2	7,5	30,4	9,4	34,2	10,6	39,2	12,1	46,4	14,3	53,8	16,6	58,7	18,1	65,0	20,1	74,2	22,9
720	12	26,1	6,0	32,7	7,6	36,8	8,5	42,1	9,7	49,9	11,6	57,8	13,4	63,1	14,6	69,9	16,2	79,7	18,4
1080	18	28,8	4,4	36,2	5,6	40,7	6,3	46,6	7,2	55,2	8,5	64,0	9,9	69,8	10,8	77,4	11,9	88,2	13,6
1440	24	31,0	3,6	38,8	4,5	43,7	5,1	50,1	5,8	59,3	6,9	68,8	8,0	75,0	8,7	83,1	9,6	94,8	11,0
2880	48	36,8	2,1	46,2	2,7	52,0	3,0	59,5	3,4	70,5	4,1	81,8	4,7	89,1	5,2	98,8	5,7	112,7	6,5
4320	72	40,7	1,6	51,1	2,0	57,5	2,2	65,9	2,5	78,0	3,0	90,4	3,5	98,6	3,8	109,3	4,2	124,7	4,8
5760	96	43,8	1,3	54,9	1,6	61,7	1,8	70,8	2,0	83,7	2,4	97,2	2,8	105,9	3,1	117,4	3,4	133,9	3,9
7200	120	46,3	1,1	58,0	1,3	65,3	1,5	74,8	1,7	88,5	2,0	102,7	2,4	112,0	2,6	124,1	2,9	141,5	3,3
8640	144	48,4	0,9	60,7	1,2	68,3	1,3	78,3	1,5	92,6	1,8	107,5	2,1	117,2	2,3	129,9	2,5	148,1	2,9
10080	168	50,3	0,8	63,1	1,0	70,9	1,2	81,3	1,3	96,2	1,6	111,7	1,8	121,7	2,0	135,0	2,2	153,9	2,5

# Starkniederschlagshöhen und -spenden gemäß KOSTRA-DWD-2020

## Rasterfeld 89173

(Zeile 89, Spalte 173)

### Örtliche Unsicherheiten in Abhängigkeit von Wiederkehrzeit T und Dauerstufe D

Dauerstufe D		Wiederkehrzeit T								
		1 a	2 a	3 a	5 a	10 a	20 a	30 a	50 a	100 a
min	Std	± %	± %	± %	± %	± %	± %	± %	± %	± %
5		13	12	12	12	12	13	13	13	14
10		11	12	13	14	15	16	16	17	18
15		12	14	15	16	17	18	19	19	20
20		13	15	16	18	19	20	20	21	22
30		15	17	18	19	20	21	22	22	23
45		15	17	18	20	21	22	23	23	24
60	1	15	17	19	20	21	22	23	23	24
90	1,5	15	17	18	19	21	22	23	23	24
120	2	14	17	18	19	20	22	22	23	23
180	3	13	16	17	18	20	21	21	22	23
240	4	13	15	16	17	19	20	20	21	22
360	6	12	14	15	16	18	19	19	20	21
540	9	12	13	14	16	17	18	18	19	20
720	12	11	13	14	15	16	17	18	18	19
1080	18	11	13	13	14	15	16	17	17	18
1440	24	11	12	13	14	15	16	16	17	17
2880	48	13	13	13	14	15	15	16	16	16
4320	72	14	14	14	14	15	15	15	16	16
5760	96	15	14	14	15	15	15	16	16	16
7200	120	16	15	15	15	15	16	16	16	16
8640	144	17	16	16	16	16	16	16	16	17
10080	168	17	16	16	16	16	16	16	17	17

### Parameter für abweichende T und D

#### Lokationsparameter $\xi$ (Xi)

14,10290841

#### Skalenparameter $\alpha$ (Alpha)

4,96594821

#### Formparameter $\kappa$ (Kappa)

-0,1

#### 1. Koutsoyiannis-Parameter $\theta$ (Theta)

0,03796598

#### 2. Koutsoyiannis-Parameter $\eta$ (Eta)

0,75162342

Parameter für dauerstufenübergreifende Extremwertschätzung nach KOUTSOYIANNIS et al. 1998.

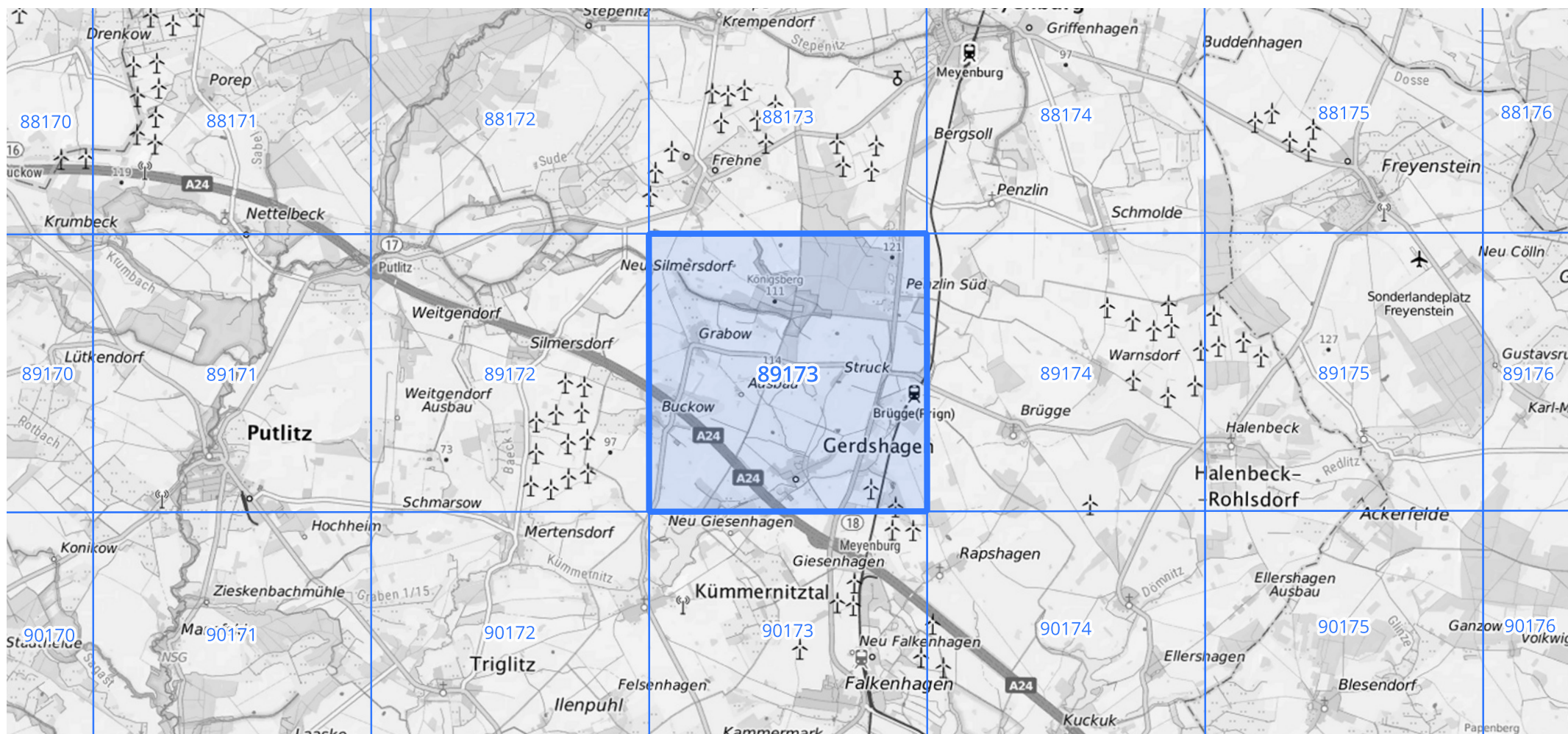
Siehe auch Anwendungshilfe zu KOSTRA-DWD-2020 des Deutschen Wetterdienstes.

# Starkniederschlagshöhen und -spenden gemäß KOSTRA-DWD-2020

## Rasterfeld 89173

(Zeile 89, Spalte 173)

### Übersichtskarte des Rasterfeldes 89173, M 1 : 100 000



Quelle Rasterdaten: KOSTRA-DWD-2020 des Deutschen Wetterdienstes, Stand 12/2022.

Seite 3 von 3

Kartendarstellung: © Bundesamt für Kartographie und Geodäsie (2023), Datenquellen: [https://sgx.geodatenzentrum.de/web\\_public/gdz/datenquellen/Datenquellen\\_TopPlusOpen.html](https://sgx.geodatenzentrum.de/web_public/gdz/datenquellen/Datenquellen_TopPlusOpen.html)

Für die Richtigkeit und Aktualität der Angaben wird keine Gewähr übernommen. Erstellt 01/2023.