

# Starkniederschlagshöhen und -spenden gemäß KOSTRA-DWD-2020

## Rasterfeld 89172

(Zeile 89, Spalte 172)

### Regenspende und Bemessungsniederschlagswerte in Abhängigkeit von Wiederkehrzeit T und Dauerstufe D

Dauerstufe D		Wiederkehrzeit T																	
		1 a		2 a		3 a		5 a		10 a		20 a		30 a		50 a		100 a	
min	Std	mm	l / (s ha)	mm	l / (s ha)	mm	l / (s ha)	mm	l / (s ha)	mm	l / (s ha)	mm	l / (s ha)	mm	l / (s ha)	mm	l / (s ha)	mm	l / (s ha)
5		5,6	186,7	7,0	233,3	7,9	263,3	9,0	300,0	10,6	353,3	12,3	410,0	13,4	446,7	14,9	496,7	17,0	566,7
10		7,6	126,7	9,5	158,3	10,7	178,3	12,2	203,3	14,5	241,7	16,8	280,0	18,3	305,0	20,2	336,7	23,1	385,0
15		8,9	98,9	11,1	123,3	12,5	138,9	14,3	158,9	16,8	186,7	19,5	216,7	21,3	236,7	23,6	262,2	26,9	298,9
20		9,8	81,7	12,2	101,7	13,7	114,2	15,7	130,8	18,6	155,0	21,6	180,0	23,5	195,8	26,0	216,7	29,7	247,5
30		11,1	61,7	13,9	77,2	15,6	86,7	17,9	99,4	21,2	117,8	24,5	136,1	26,7	148,3	29,6	164,4	33,8	187,8
45		12,6	46,7	15,7	58,1	17,7	65,6	20,2	74,8	23,9	88,5	27,7	102,6	30,2	111,9	33,4	123,7	38,1	141,1
60	1	13,6	37,8	17,1	47,5	19,2	53,3	21,9	60,8	25,9	71,9	30,1	83,6	32,8	91,1	36,3	100,8	41,4	115,0
90	1,5	15,3	28,3	19,1	35,4	21,4	39,6	24,5	45,4	29,0	53,7	33,6	62,2	36,6	67,8	40,6	75,2	46,2	85,6
120	2	16,5	22,9	20,6	28,6	23,2	32,2	26,5	36,8	31,3	43,5	36,3	50,4	39,6	55,0	43,8	60,8	50,0	69,4
180	3	18,3	16,9	22,9	21,2	25,8	23,9	29,5	27,3	34,9	32,3	40,4	37,4	44,0	40,7	48,8	45,2	55,6	51,5
240	4	19,8	13,8	24,7	17,2	27,8	19,3	31,8	22,1	37,6	26,1	43,5	30,2	47,5	33,0	52,6	36,5	59,9	41,6
360	6	21,9	10,1	27,4	12,7	30,8	14,3	35,3	16,3	41,7	19,3	48,3	22,4	52,7	24,4	58,4	27,0	66,5	30,8
540	9	24,3	7,5	30,4	9,4	34,2	10,6	39,1	12,1	46,3	14,3	53,6	16,5	58,4	18,0	64,7	20,0	73,8	22,8
720	12	26,2	6,1	32,7	7,6	36,8	8,5	42,1	9,7	49,8	11,5	57,7	13,4	62,9	14,6	69,6	16,1	79,4	18,4
1080	18	29,0	4,5	36,3	5,6	40,8	6,3	46,7	7,2	55,2	8,5	63,9	9,9	69,7	10,8	77,2	11,9	88,0	13,6
1440	24	31,2	3,6	39,0	4,5	43,8	5,1	50,2	5,8	59,3	6,9	68,8	8,0	74,9	8,7	83,0	9,6	94,6	10,9
2880	48	37,2	2,2	46,5	2,7	52,2	3,0	59,8	3,5	70,7	4,1	81,9	4,7	89,3	5,2	98,9	5,7	112,7	6,5
4320	72	41,2	1,6	51,5	2,0	57,8	2,2	66,2	2,6	78,3	3,0	90,7	3,5	98,9	3,8	109,5	4,2	124,8	4,8
5760	96	44,3	1,3	55,3	1,6	62,2	1,8	71,2	2,1	84,2	2,4	97,5	2,8	106,3	3,1	117,7	3,4	134,2	3,9
7200	120	46,8	1,1	58,5	1,4	65,8	1,5	75,3	1,7	89,0	2,1	103,2	2,4	112,4	2,6	124,5	2,9	141,9	3,3
8640	144	49,0	0,9	61,3	1,2	68,9	1,3	78,8	1,5	93,2	1,8	108,0	2,1	117,7	2,3	130,4	2,5	148,6	2,9
10080	168	51,0	0,8	63,7	1,1	71,6	1,2	82,0	1,4	96,9	1,6	112,3	1,9	122,4	2,0	135,6	2,2	154,5	2,6

# Starkniederschlagshöhen und -spenden gemäß KOSTRA-DWD-2020

## Rasterfeld 89172

(Zeile 89, Spalte 172)

### Örtliche Unsicherheiten in Abhängigkeit von Wiederkehrzeit T und Dauerstufe D

Dauerstufe D		Wiederkehrzeit T								
		1 a	2 a	3 a	5 a	10 a	20 a	30 a	50 a	100 a
min	Std	± %	± %	± %	± %	± %	± %	± %	± %	± %
5		13	12	12	12	12	12	13	13	13
10		11	12	13	14	15	16	16	16	17
15		12	14	15	16	17	18	18	19	20
20		13	15	16	17	18	19	20	20	21
30		14	16	17	19	20	21	22	22	23
45		15	17	18	19	21	22	22	23	24
60	1	15	17	18	20	21	22	23	23	24
90	1,5	14	17	18	19	21	22	22	23	24
120	2	14	17	18	19	20	22	22	23	23
180	3	13	16	17	18	20	21	21	22	23
240	4	13	15	16	18	19	20	21	21	22
360	6	12	14	15	17	18	19	19	20	21
540	9	11	13	14	16	17	18	18	19	20
720	12	11	13	14	15	16	17	18	18	19
1080	18	11	12	13	14	15	16	17	17	18
1440	24	11	12	13	14	15	16	16	17	17
2880	48	12	13	13	14	14	15	15	16	16
4320	72	13	13	13	14	14	15	15	16	16
5760	96	14	14	14	14	15	15	15	16	16
7200	120	15	15	14	15	15	15	15	16	16
8640	144	16	15	15	15	15	16	16	16	16
10080	168	16	16	15	15	16	16	16	16	16

### Parameter für abweichende T und D

#### Lokationsparameter $\xi$ (Xi)

14,06926426

#### Skalenparameter $\alpha$ (Alpha)

4,8848117

#### Formparameter $\kappa$ (Kappa)

-0,1

#### 1. Koutsoyiannis-Parameter $\theta$ (Theta)

0,04052076

#### 2. Koutsoyiannis-Parameter $\eta$ (Eta)

0,74856454

Parameter für dauerstufenübergreifende Extremwertschätzung nach KOUTSOYIANNIS et al. 1998.

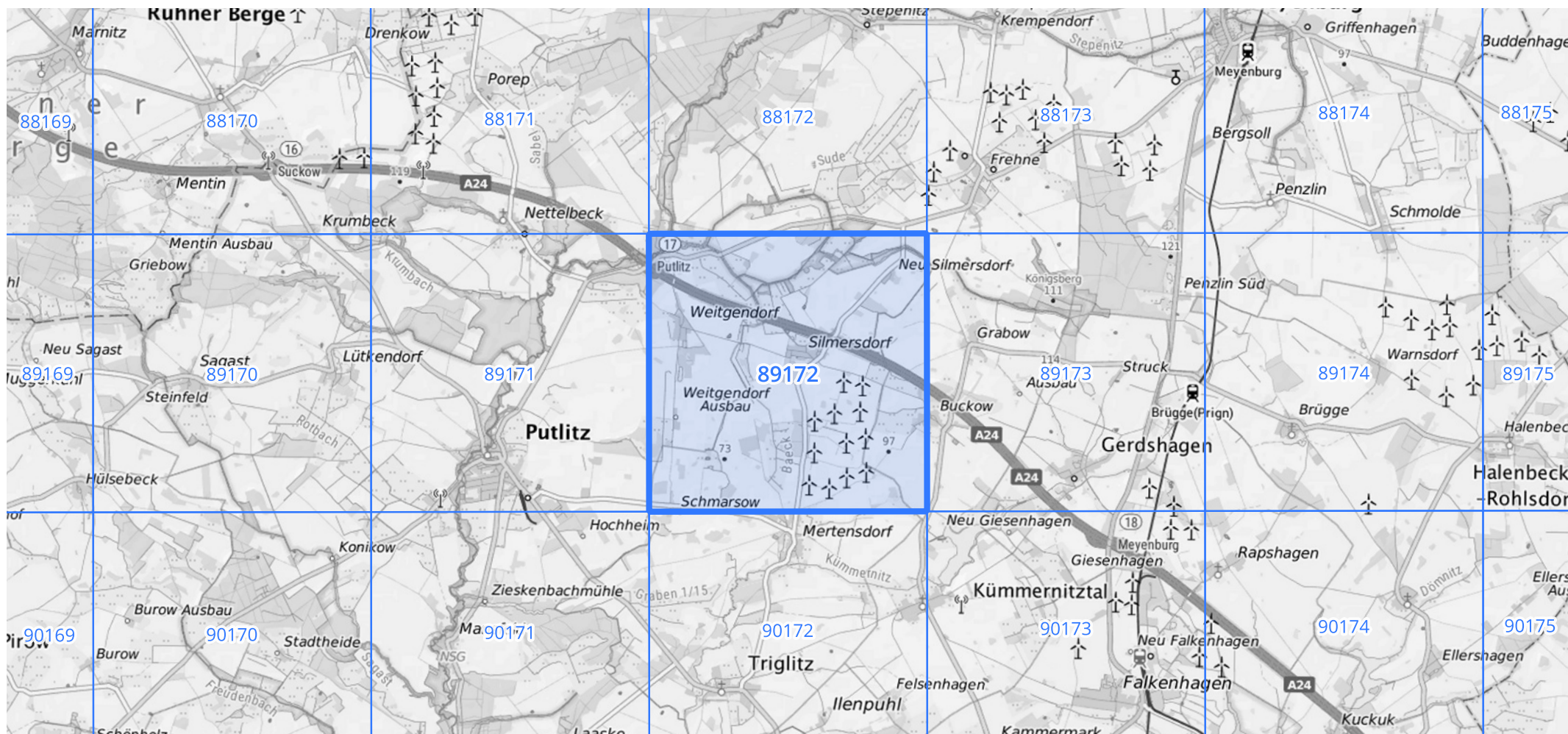
Siehe auch Anwendungshilfe zu KOSTRA-DWD-2020 des Deutschen Wetterdienstes.

# Starkniederschlagshöhen und -spenden gemäß KOSTRA-DWD-2020

## Rasterfeld 89172

(Zeile 89, Spalte 172)

### Übersichtskarte des Rasterfeldes 89172, M 1 : 100 000



Quelle Rasterdaten: KOSTRA-DWD-2020 des Deutschen Wetterdienstes, Stand 12/2022.

Seite 3 von 3

Kartendarstellung: © Bundesamt für Kartographie und Geodäsie (2023), Datenquellen: [https://sgx.geodatenzentrum.de/web\\_public/gdz/datenquellen/Datenquellen\\_TopPlusOpen.html](https://sgx.geodatenzentrum.de/web_public/gdz/datenquellen/Datenquellen_TopPlusOpen.html)

Für die Richtigkeit und Aktualität der Angaben wird keine Gewähr übernommen. Erstellt 01/2023.