

Starkniederschlagshöhen und -spenden gemäß KOSTRA-DWD-2020

Rasterfeld 89125

(Zeile 89, Spalte 125)

Regenspende und Bemessungsniederschlagswerte in Abhängigkeit von Wiederkehrzeit T und Dauerstufe D

Dauerstufe D		Wiederkehrzeit T																	
		1 a		2 a		3 a		5 a		10 a		20 a		30 a		50 a		100 a	
min	Std	mm	l / (s ha)	mm	l / (s ha)	mm	l / (s ha)	mm	l / (s ha)	mm	l / (s ha)	mm	l / (s ha)	mm	l / (s ha)	mm	l / (s ha)	mm	l / (s ha)
5		7,1	236,7	8,5	283,3	9,4	313,3	10,6	353,3	12,4	413,3	14,2	473,3	15,3	510,0	16,9	563,3	19,0	633,3
10		8,9	148,3	10,7	178,3	11,9	198,3	13,4	223,3	15,6	260,0	17,8	296,7	19,3	321,7	21,2	353,3	24,0	400,0
15		10,0	111,1	12,1	134,4	13,4	148,9	15,1	167,8	17,6	195,6	20,1	223,3	21,8	242,2	24,0	266,7	27,1	301,1
20		10,9	90,8	13,2	110,0	14,6	121,7	16,4	136,7	19,1	159,2	21,8	181,7	23,6	196,7	26,0	216,7	29,4	245,0
30		12,2	67,8	14,7	81,7	16,3	90,6	18,4	102,2	21,3	118,3	24,4	135,6	26,4	146,7	29,1	161,7	32,8	182,2
45		13,5	50,0	16,4	60,7	18,1	67,0	20,4	75,6	23,8	88,1	27,2	100,7	29,4	108,9	32,4	120,0	36,6	135,6
60	1	14,6	40,6	17,6	48,9	19,5	54,2	22,0	61,1	25,6	71,1	29,3	81,4	31,7	88,1	34,9	96,9	39,4	109,4
90	1,5	16,2	30,0	19,6	36,3	21,7	40,2	24,4	45,2	28,4	52,6	32,5	60,2	35,2	65,2	38,7	71,7	43,7	80,9
120	2	17,4	24,2	21,1	29,3	23,3	32,4	26,3	36,5	30,6	42,5	35,0	48,6	37,8	52,5	41,6	57,8	47,0	65,3
180	3	19,3	17,9	23,3	21,6	25,8	23,9	29,1	26,9	33,8	31,3	38,7	35,8	41,9	38,8	46,1	42,7	52,1	48,2
240	4	20,7	14,4	25,1	17,4	27,8	19,3	31,3	21,7	36,4	25,3	41,6	28,9	45,1	31,3	49,6	34,4	56,0	38,9
360	6	22,9	10,6	27,7	12,8	30,7	14,2	34,6	16,0	40,3	18,7	46,1	21,3	49,9	23,1	54,8	25,4	62,0	28,7
540	9	25,4	7,8	30,7	9,5	34,0	10,5	38,3	11,8	44,5	13,7	50,9	15,7	55,1	17,0	60,7	18,7	68,5	21,1
720	12	27,3	6,3	33,0	7,6	36,5	8,4	41,1	9,5	47,8	11,1	54,7	12,7	59,2	13,7	65,1	15,1	73,6	17,0
1080	18	30,1	4,6	36,5	5,6	40,4	6,2	45,5	7,0	52,9	8,2	60,5	9,3	65,5	10,1	72,0	11,1	81,4	12,6
1440	24	32,4	3,8	39,2	4,5	43,3	5,0	48,9	5,7	56,8	6,6	65,0	7,5	70,3	8,1	77,4	9,0	87,4	10,1
2880	48	38,4	2,2	46,5	2,7	51,5	3,0	58,0	3,4	67,4	3,9	77,2	4,5	83,5	4,8	91,9	5,3	103,8	6,0
4320	72	42,5	1,6	51,4	2,0	56,9	2,2	64,1	2,5	74,6	2,9	85,3	3,3	92,3	3,6	101,6	3,9	114,8	4,4
5760	96	45,6	1,3	55,2	1,6	61,1	1,8	68,9	2,0	80,1	2,3	91,6	2,7	99,2	2,9	109,1	3,2	123,2	3,6
7200	120	48,2	1,1	58,3	1,3	64,6	1,5	72,8	1,7	84,6	2,0	96,8	2,2	104,8	2,4	115,3	2,7	130,2	3,0
8640	144	50,5	1,0	61,0	1,2	67,6	1,3	76,1	1,5	88,5	1,7	101,3	2,0	109,6	2,1	120,6	2,3	136,3	2,6
10080	168	52,4	0,9	63,4	1,0	70,2	1,2	79,1	1,3	92,0	1,5	105,2	1,7	113,9	1,9	125,3	2,1	141,6	2,3

Starkniederschlagshöhen und -spenden gemäß KOSTRA-DWD-2020

Rasterfeld 89125

(Zeile 89, Spalte 125)

Örtliche Unsicherheiten in Abhängigkeit von Wiederkehrzeit T und Dauerstufe D

Dauerstufe D		Wiederkehrzeit T								
		1 a	2 a	3 a	5 a	10 a	20 a	30 a	50 a	100 a
min	Std	± %	± %	± %	± %	± %	± %	± %	± %	± %
5		12	13	14	15	16	16	17	17	18
10		14	16	17	18	19	20	21	21	22
15		15	17	18	19	21	22	22	23	23
20		16	18	19	20	21	22	23	23	24
30		16	19	19	21	22	23	23	24	25
45		16	18	19	20	22	23	23	24	25
60	1	16	18	19	20	21	22	23	23	24
90	1,5	15	17	18	19	20	22	22	23	23
120	2	14	16	17	18	20	21	21	22	23
180	3	13	15	16	17	19	20	20	21	21
240	4	12	14	15	16	18	19	19	20	20
360	6	12	13	14	15	17	18	18	19	19
540	9	11	12	13	14	16	16	17	17	18
720	12	10	12	13	14	15	16	16	17	17
1080	18	10	11	12	13	14	15	15	16	16
1440	24	10	11	12	13	13	14	15	15	16
2880	48	11	11	12	12	13	13	14	14	15
4320	72	13	12	12	13	13	13	14	14	14
5760	96	14	13	13	13	13	14	14	14	14
7200	120	15	14	14	13	14	14	14	14	14
8640	144	15	14	14	14	14	14	14	14	15
10080	168	16	15	15	14	14	14	14	15	15

Parameter für abweichende T und D

Lokationsparameter ξ (Xi)

14,76597803

Skalenparameter α (Alpha)

4,29482652

Formparameter κ (Kappa)

-0,1

1. Koutsoyiannis-Parameter θ (Theta)

0,01487689

2. Koutsoyiannis-Parameter η (Eta)

0,75261443

Parameter für dauerstufenübergreifende Extremwertschätzung nach KOUTSOYIANNIS et al. 1998.

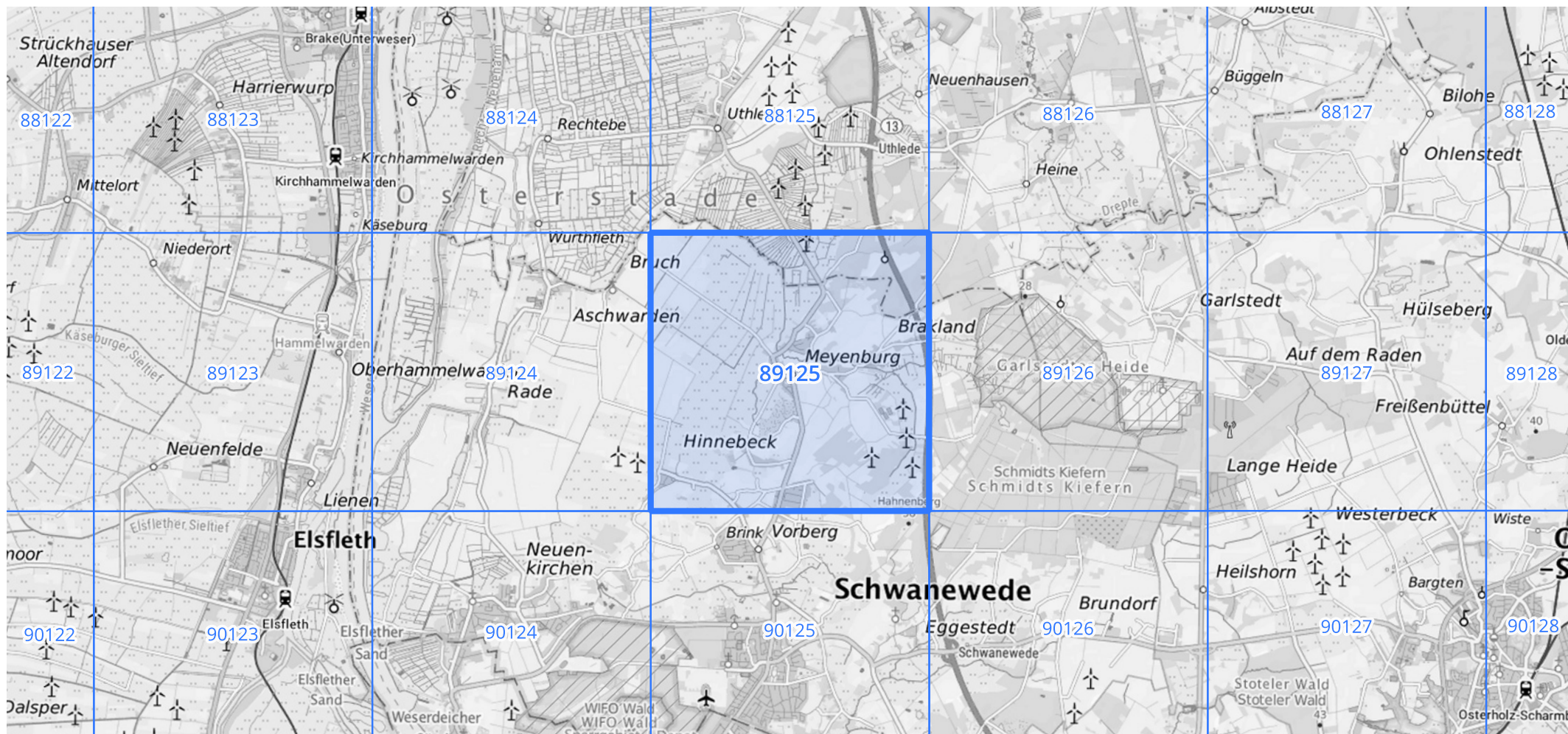
Siehe auch Anwendungshilfe zu KOSTRA-DWD-2020 des Deutschen Wetterdienstes.

Starkniederschlagshöhen und -spenden gemäß KOSTRA-DWD-2020

Rasterfeld 89125

(Zeile 89, Spalte 125)

Übersichtskarte des Rasterfeldes 89125, M 1 : 100 000



Quelle Rasterdaten: KOSTRA-DWD-2020 des Deutschen Wetterdienstes, Stand 12/2022.