

Starkniederschlagshöhen und -spenden gemäß KOSTRA-DWD-2020

Rasterfeld 88194

(Zeile 88, Spalte 194)

Regenspende und Bemessungsniederschlagswerte in Abhängigkeit von Wiederkehrzeit T und Dauerstufe D

Dauerstufe D		Wiederkehrzeit T																	
		1 a		2 a		3 a		5 a		10 a		20 a		30 a		50 a		100 a	
min	Std	mm	l / (s ha)	mm	l / (s ha)	mm	l / (s ha)	mm	l / (s ha)	mm	l / (s ha)	mm	l / (s ha)	mm	l / (s ha)	mm	l / (s ha)	mm	l / (s ha)
5		6,7	223,3	8,5	283,3	9,6	320,0	11,0	366,7	13,1	436,7	15,2	506,7	16,6	553,3	18,4	613,3	21,1	703,3
10		8,7	145,0	11,0	183,3	12,4	206,7	14,3	238,3	16,9	281,7	19,7	328,3	21,5	358,3	23,9	398,3	27,3	455,0
15		9,9	110,0	12,5	138,9	14,1	156,7	16,2	180,0	19,3	214,4	22,4	248,9	24,5	272,2	27,2	302,2	31,1	345,6
20		10,7	89,2	13,6	113,3	15,3	127,5	17,6	146,7	21,0	175,0	24,4	203,3	26,6	221,7	29,6	246,7	33,8	281,7
30		12,0	66,7	15,2	84,4	17,1	95,0	19,7	109,4	23,4	130,0	27,2	151,1	29,8	165,6	33,0	183,3	37,7	209,4
45		13,3	49,3	16,8	62,2	19,0	70,4	21,9	81,1	26,0	96,3	30,2	111,9	33,0	122,2	36,7	135,9	41,9	155,2
60	1	14,3	39,7	18,1	50,3	20,4	56,7	23,5	65,3	27,9	77,5	32,5	90,3	35,5	98,6	39,4	109,4	45,0	125,0
90	1,5	15,8	29,3	19,9	36,9	22,5	41,7	25,9	48,0	30,8	57,0	35,8	66,3	39,1	72,4	43,4	80,4	49,6	91,9
120	2	16,9	23,5	21,3	29,6	24,1	33,5	27,7	38,5	32,9	45,7	38,3	53,2	41,9	58,2	46,5	64,6	53,1	73,8
180	3	18,5	17,1	23,4	21,7	26,5	24,5	30,5	28,2	36,2	33,5	42,1	39,0	46,0	42,6	51,1	47,3	58,4	54,1
240	4	19,8	13,8	25,0	17,4	28,3	19,7	32,5	22,6	38,7	26,9	45,0	31,3	49,2	34,2	54,6	37,9	62,4	43,3
360	6	21,7	10,0	27,5	12,7	31,0	14,4	35,7	16,5	42,4	19,6	49,4	22,9	53,9	25,0	59,9	27,7	68,4	31,7
540	9	23,8	7,3	30,1	9,3	34,0	10,5	39,1	12,1	46,5	14,4	54,1	16,7	59,1	18,2	65,6	20,2	75,0	23,1
720	12	25,4	5,9	32,1	7,4	36,3	8,4	41,8	9,7	49,6	11,5	57,8	13,4	63,1	14,6	70,0	16,2	80,0	18,5
1080	18	27,9	4,3	35,2	5,4	39,8	6,1	45,8	7,1	54,4	8,4	63,3	9,8	69,1	10,7	76,7	11,8	87,7	13,5
1440	24	29,7	3,4	37,6	4,4	42,4	4,9	48,8	5,6	58,0	6,7	67,5	7,8	73,7	8,5	81,9	9,5	93,5	10,8
2880	48	34,7	2,0	43,9	2,5	49,6	2,9	57,0	3,3	67,8	3,9	78,9	4,6	86,1	5,0	95,7	5,5	109,3	6,3
4320	72	38,0	1,5	48,1	1,9	54,3	2,1	62,5	2,4	74,2	2,9	86,4	3,3	94,3	3,6	104,8	4,0	119,7	4,6
5760	96	40,6	1,2	51,3	1,5	57,9	1,7	66,6	1,9	79,2	2,3	92,1	2,7	100,6	2,9	111,7	3,2	127,7	3,7
7200	120	42,6	1,0	53,9	1,2	60,9	1,4	70,0	1,6	83,2	1,9	96,9	2,2	105,8	2,4	117,5	2,7	134,2	3,1
8640	144	44,4	0,9	56,1	1,1	63,4	1,2	73,0	1,4	86,7	1,7	100,9	1,9	110,2	2,1	122,4	2,4	139,8	2,7
10080	168	46,0	0,8	58,1	1,0	65,6	1,1	75,5	1,2	89,8	1,5	104,4	1,7	114,1	1,9	126,7	2,1	144,7	2,4

Starkniederschlagshöhen und -spenden gemäß KOSTRA-DWD-2020

Rasterfeld 88194

(Zeile 88, Spalte 194)

Örtliche Unsicherheiten in Abhängigkeit von Wiederkehrzeit T und Dauerstufe D

Dauerstufe D		Wiederkehrzeit T								
		1 a	2 a	3 a	5 a	10 a	20 a	30 a	50 a	100 a
min	Std	± %	± %	± %	± %	± %	± %	± %	± %	± %
5		12	12	12	13	13	14	14	14	15
10		11	13	14	15	16	17	18	18	19
15		13	15	17	18	19	20	21	21	22
20		14	17	18	19	21	22	22	23	23
30		15	18	19	21	22	23	24	24	25
45		16	19	20	22	23	24	25	25	26
60	1	16	19	20	22	23	24	25	25	26
90	1,5	16	19	20	21	23	24	25	25	26
120	2	16	18	20	21	23	24	24	25	26
180	3	15	18	19	20	22	23	23	24	25
240	4	14	17	18	20	21	22	23	23	24
360	6	14	16	17	19	20	21	22	22	23
540	9	13	15	17	18	19	20	21	21	22
720	12	13	15	16	17	18	19	20	21	21
1080	18	13	15	15	17	18	19	19	20	20
1440	24	13	14	15	16	17	18	19	19	20
2880	48	14	14	15	16	17	17	18	18	19
4320	72	15	15	15	16	17	17	18	18	18
5760	96	15	15	16	16	17	17	18	18	18
7200	120	16	16	16	16	17	17	18	18	18
8640	144	17	16	17	17	17	18	18	18	18
10080	168	17	17	17	17	17	18	18	18	19

Parameter für abweichende T und D

Lokationsparameter ξ (Xi)

14,61511806

Skalenparameter α (Alpha)

5,36839023

Formparameter κ (Kappa)

-0,1

1. Koutsoyiannis-Parameter θ (Theta)

0,02784286

2. Koutsoyiannis-Parameter η (Eta)

0,77618712

Parameter für dauerstufenübergreifende Extremwertschätzung nach KOUTSOYIANNIS et al. 1998.

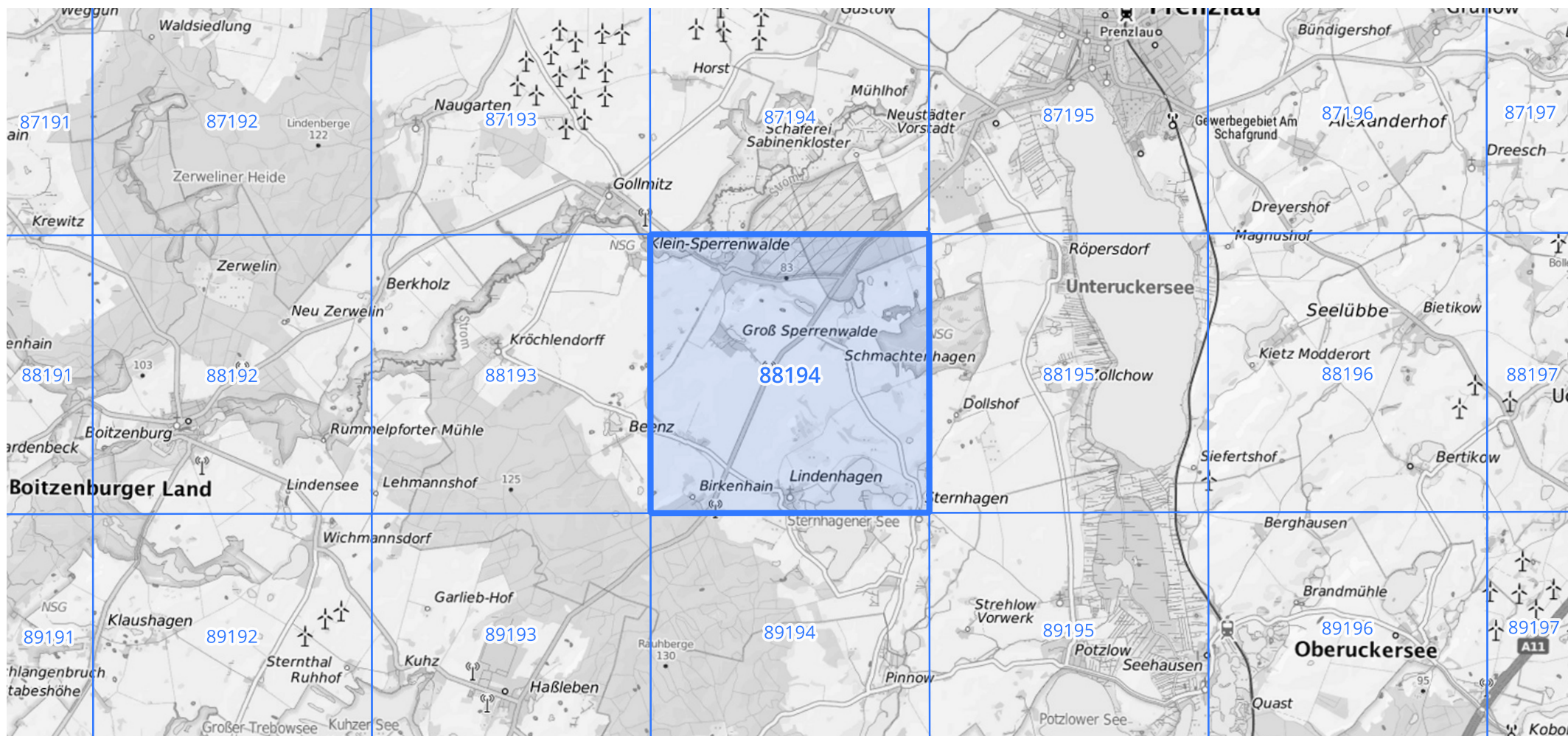
Siehe auch Anwendungshilfe zu KOSTRA-DWD-2020 des Deutschen Wetterdienstes.

Starkniederschlagshöhen und -spenden gemäß KOSTRA-DWD-2020

Rasterfeld 88194

(Zeile 88, Spalte 194)

Übersichtskarte des Rasterfeldes 88194, M 1 : 100 000



Quelle Rasterdaten: KOSTRA-DWD-2020 des Deutschen Wetterdienstes, Stand 12/2022.

Seite 3 von 3

Kartendarstellung: © Bundesamt für Kartographie und Geodäsie (2023), Datenquellen: https://sgx.geodatenzentrum.de/web_public/gdz/datenquellen/Datenquellen_TopPlusOpen.html

Für die Richtigkeit und Aktualität der Angaben wird keine Gewähr übernommen. Erstellt 01/2023.