

# Starkniederschlagshöhen und -spenden gemäß KOSTRA-DWD-2020

## Rasterfeld 88192

(Zeile 88, Spalte 192)

### Regenspende und Bemessungsniederschlagswerte in Abhängigkeit von Wiederkehrzeit T und Dauerstufe D

Dauerstufe D		Wiederkehrzeit T																	
		1 a		2 a		3 a		5 a		10 a		20 a		30 a		50 a		100 a	
min	Std	mm	l / (s ha)	mm	l / (s ha)	mm	l / (s ha)	mm	l / (s ha)	mm	l / (s ha)	mm	l / (s ha)	mm	l / (s ha)	mm	l / (s ha)	mm	l / (s ha)
5		6,7	223,3	8,5	283,3	9,6	320,0	11,1	370,0	13,2	440,0	15,3	510,0	16,7	556,7	18,6	620,0	21,2	706,7
10		8,7	145,0	11,0	183,3	12,4	206,7	14,3	238,3	17,0	283,3	19,7	328,3	21,6	360,0	23,9	398,3	27,3	455,0
15		9,9	110,0	12,5	138,9	14,1	156,7	16,2	180,0	19,3	214,4	22,4	248,9	24,5	272,2	27,2	302,2	31,0	344,4
20		10,7	89,2	13,6	113,3	15,3	127,5	17,6	146,7	20,9	174,2	24,3	202,5	26,6	221,7	29,5	245,8	33,7	280,8
30		12,0	66,7	15,1	83,9	17,1	95,0	19,7	109,4	23,4	130,0	27,2	151,1	29,7	165,0	32,9	182,8	37,6	208,9
45		13,3	49,3	16,8	62,2	19,0	70,4	21,8	80,7	25,9	95,9	30,2	111,9	32,9	121,9	36,6	135,6	41,8	154,8
60	1	14,3	39,7	18,0	50,0	20,4	56,7	23,4	65,0	27,8	77,2	32,4	90,0	35,4	98,3	39,3	109,2	44,8	124,4
90	1,5	15,7	29,1	19,9	36,9	22,4	41,5	25,8	47,8	30,7	56,9	35,7	66,1	39,0	72,2	43,3	80,2	49,4	91,5
120	2	16,8	23,3	21,3	29,6	24,0	33,3	27,6	38,3	32,8	45,6	38,2	53,1	41,7	57,9	46,3	64,3	52,9	73,5
180	3	18,5	17,1	23,4	21,7	26,4	24,4	30,4	28,1	36,1	33,4	42,0	38,9	45,9	42,5	50,9	47,1	58,2	53,9
240	4	19,8	13,8	25,0	17,4	28,2	19,6	32,5	22,6	38,6	26,8	44,9	31,2	49,0	34,0	54,4	37,8	62,2	43,2
360	6	21,7	10,0	27,4	12,7	31,0	14,4	35,6	16,5	42,3	19,6	49,2	22,8	53,8	24,9	59,7	27,6	68,2	31,6
540	9	23,8	7,3	30,1	9,3	34,0	10,5	39,1	12,1	46,4	14,3	54,0	16,7	59,0	18,2	65,5	20,2	74,8	23,1
720	12	25,4	5,9	32,1	7,4	36,2	8,4	41,7	9,7	49,5	11,5	57,6	13,3	62,9	14,6	69,9	16,2	79,8	18,5
1080	18	27,8	4,3	35,2	5,4	39,7	6,1	45,7	7,1	54,3	8,4	63,2	9,8	69,0	10,6	76,6	11,8	87,5	13,5
1440	24	29,7	3,4	37,5	4,3	42,4	4,9	48,8	5,6	57,9	6,7	67,4	7,8	73,6	8,5	81,7	9,5	93,4	10,8
2880	48	34,7	2,0	43,9	2,5	49,6	2,9	57,0	3,3	67,7	3,9	78,8	4,6	86,1	5,0	95,6	5,5	109,2	6,3
4320	72	38,0	1,5	48,1	1,9	54,3	2,1	62,5	2,4	74,2	2,9	86,3	3,3	94,3	3,6	104,7	4,0	119,6	4,6
5760	96	40,6	1,2	51,3	1,5	57,9	1,7	66,6	1,9	79,2	2,3	92,1	2,7	100,6	2,9	111,7	3,2	127,6	3,7
7200	120	42,7	1,0	53,9	1,2	60,9	1,4	70,1	1,6	83,3	1,9	96,9	2,2	105,8	2,4	117,4	2,7	134,2	3,1
8640	144	44,5	0,9	56,2	1,1	63,5	1,2	73,0	1,4	86,7	1,7	100,9	1,9	110,2	2,1	122,4	2,4	139,8	2,7
10080	168	46,0	0,8	58,2	1,0	65,7	1,1	75,6	1,3	89,8	1,5	104,5	1,7	114,1	1,9	126,7	2,1	144,7	2,4

# Starkniederschlagshöhen und -spenden gemäß KOSTRA-DWD-2020

## Rasterfeld 88192

(Zeile 88, Spalte 192)

### Örtliche Unsicherheiten in Abhängigkeit von Wiederkehrzeit T und Dauerstufe D

Dauerstufe D		Wiederkehrzeit T								
		1 a	2 a	3 a	5 a	10 a	20 a	30 a	50 a	100 a
min	Std	± %	± %	± %	± %	± %	± %	± %	± %	± %
5		13	12	13	13	13	14	14	15	15
10		12	14	15	16	17	18	19	19	20
15		14	16	17	19	20	21	21	22	23
20		15	17	19	20	21	22	23	24	24
30		16	19	20	22	23	24	25	25	26
45		17	20	21	22	24	25	26	26	27
60	1	17	20	21	23	24	25	26	26	27
90	1,5	17	19	21	22	24	25	26	26	27
120	2	16	19	20	22	23	25	25	26	27
180	3	15	18	20	21	23	24	24	25	26
240	4	15	18	19	20	22	23	24	24	25
360	6	14	17	18	19	21	22	22	23	24
540	9	14	16	17	18	20	21	21	22	23
720	12	14	16	17	18	19	20	21	21	22
1080	18	13	15	16	17	18	19	20	20	21
1440	24	13	15	16	17	18	19	19	20	21
2880	48	14	15	16	16	17	18	18	19	19
4320	72	15	16	16	17	17	18	18	19	19
5760	96	16	16	17	17	18	18	18	19	19
7200	120	17	17	17	17	18	18	19	19	19
8640	144	18	17	18	18	18	18	19	19	19
10080	168	18	18	18	18	18	19	19	19	20

### Parameter für abweichende T und D

#### Lokationsparameter $\xi$ (Xi)

14,5608713

#### Skalenparameter $\alpha$ (Alpha)

5,33834463

#### Formparameter $\kappa$ (Kappa)

-0,1

#### 1. Koutsoyiannis-Parameter $\theta$ (Theta)

0,0259063

#### 2. Koutsoyiannis-Parameter $\eta$ (Eta)

0,77518121

Parameter für dauerstufenübergreifende Extremwertschätzung nach KOUTSOYIANNIS et al. 1998.

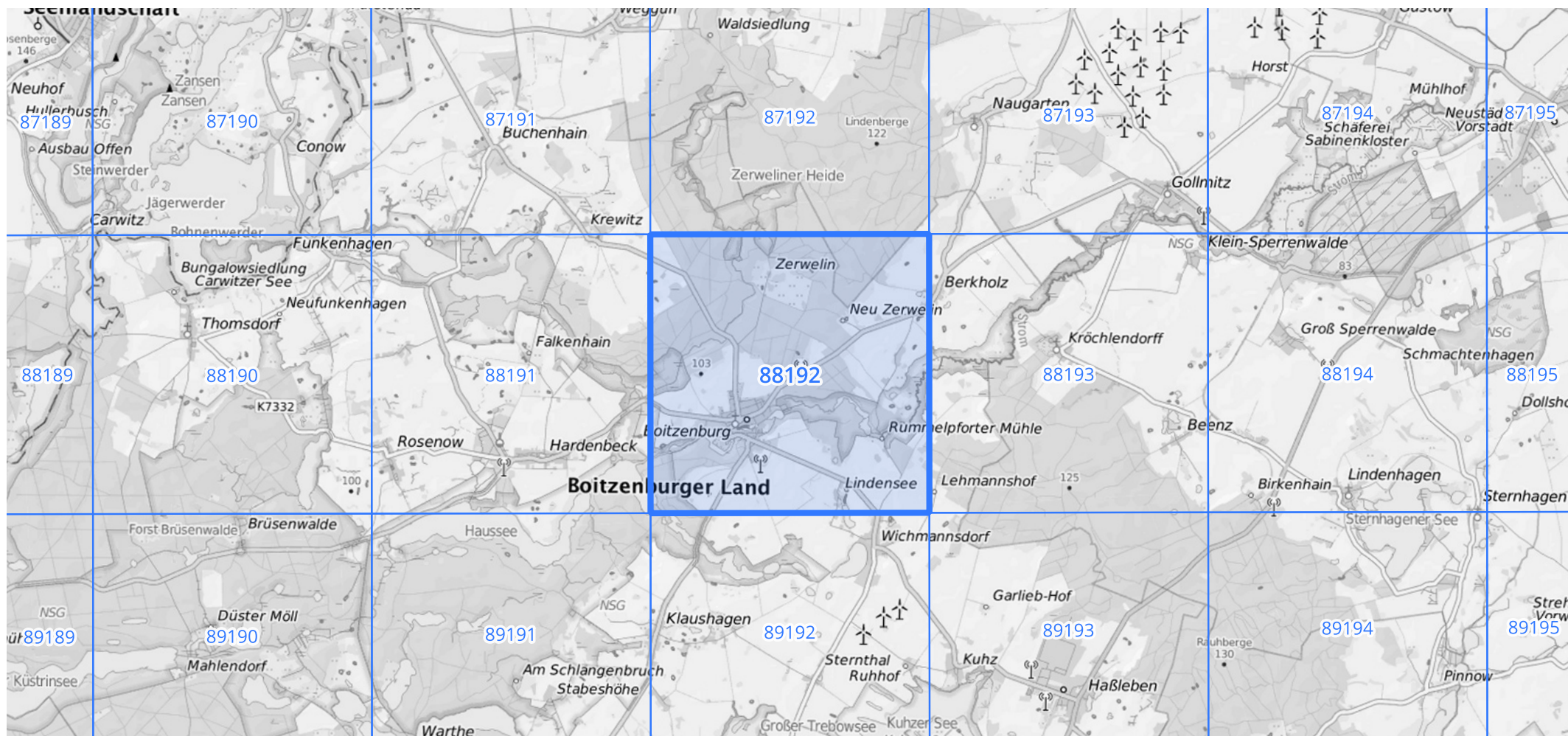
Siehe auch Anwendungshilfe zu KOSTRA-DWD-2020 des Deutschen Wetterdienstes.

# Starkniederschlagshöhen und -spenden gemäß KOSTRA-DWD-2020

## Rasterfeld 88192

(Zeile 88, Spalte 192)

### Übersichtskarte des Rasterfeldes 88192, M 1 : 100 000



Quelle Rasterdaten: KOSTRA-DWD-2020 des Deutschen Wetterdienstes, Stand 12/2022.

Seite 3 von 3

Kartendarstellung: © Bundesamt für Kartographie und Geodäsie (2023), Datenquellen: [https://sgx.geodatenzentrum.de/web\\_public/gdz/datenquellen/Datenquellen\\_TopPlusOpen.html](https://sgx.geodatenzentrum.de/web_public/gdz/datenquellen/Datenquellen_TopPlusOpen.html)

Für die Richtigkeit und Aktualität der Angaben wird keine Gewähr übernommen. Erstellt 01/2023.