

Starkniederschlagshöhen und -spenden gemäß KOSTRA-DWD-2020

Rasterfeld 88191

(Zeile 88, Spalte 191)

Regenspende und Bemessungsniederschlagswerte in Abhängigkeit von Wiederkehrzeit T und Dauerstufe D

Dauerstufe D		Wiederkehrzeit T																	
		1 a		2 a		3 a		5 a		10 a		20 a		30 a		50 a		100 a	
min	Std	mm	l / (s ha)	mm	l / (s ha)	mm	l / (s ha)	mm	l / (s ha)	mm	l / (s ha)	mm	l / (s ha)	mm	l / (s ha)	mm	l / (s ha)	mm	l / (s ha)
5		6,8	226,7	8,5	283,3	9,6	320,0	11,1	370,0	13,1	436,7	15,3	510,0	16,7	556,7	18,5	616,7	21,1	703,3
10		8,7	145,0	11,0	183,3	12,4	206,7	14,2	236,7	16,9	281,7	19,6	326,7	21,4	356,7	23,8	396,7	27,2	453,3
15		9,9	110,0	12,4	137,8	14,0	155,6	16,1	178,9	19,1	212,2	22,3	247,8	24,3	270,0	27,0	300,0	30,8	342,2
20		10,7	89,2	13,5	112,5	15,2	126,7	17,5	145,8	20,8	173,3	24,2	201,7	26,4	220,0	29,3	244,2	33,5	279,2
30		11,9	66,1	15,1	83,9	17,0	94,4	19,5	108,3	23,2	128,9	27,0	150,0	29,5	163,9	32,7	181,7	37,3	207,2
45		13,3	49,3	16,7	61,9	18,9	70,0	21,7	80,4	25,7	95,2	29,9	110,7	32,7	121,1	36,3	134,4	41,4	153,3
60	1	14,2	39,4	18,0	50,0	20,3	56,4	23,3	64,7	27,6	76,7	32,1	89,2	35,1	97,5	38,9	108,1	44,5	123,6
90	1,5	15,7	29,1	19,8	36,7	22,3	41,3	25,7	47,6	30,5	56,5	35,4	65,6	38,7	71,7	42,9	79,4	49,0	90,7
120	2	16,8	23,3	21,2	29,4	23,9	33,2	27,5	38,2	32,6	45,3	37,9	52,6	41,4	57,5	46,0	63,9	52,5	72,9
180	3	18,5	17,1	23,3	21,6	26,3	24,4	30,2	28,0	35,9	33,2	41,7	38,6	45,5	42,1	50,5	46,8	57,7	53,4
240	4	19,7	13,7	24,9	17,3	28,1	19,5	32,3	22,4	38,3	26,6	44,6	31,0	48,7	33,8	54,0	37,5	61,7	42,8
360	6	21,7	10,0	27,3	12,6	30,8	14,3	35,4	16,4	42,1	19,5	48,9	22,6	53,4	24,7	59,3	27,5	67,7	31,3
540	9	23,8	7,3	30,0	9,3	33,8	10,4	38,9	12,0	46,2	14,3	53,7	16,6	58,6	18,1	65,0	20,1	74,2	22,9
720	12	25,4	5,9	32,0	7,4	36,1	8,4	41,5	9,6	49,3	11,4	57,3	13,3	62,5	14,5	69,4	16,1	79,3	18,4
1080	18	27,8	4,3	35,1	5,4	39,6	6,1	45,5	7,0	54,0	8,3	62,8	9,7	68,6	10,6	76,1	11,7	86,9	13,4
1440	24	29,7	3,4	37,4	4,3	42,2	4,9	48,6	5,6	57,7	6,7	67,0	7,8	73,2	8,5	81,2	9,4	92,8	10,7
2880	48	34,7	2,0	43,8	2,5	49,4	2,9	56,8	3,3	67,4	3,9	78,4	4,5	85,6	5,0	95,0	5,5	108,5	6,3
4320	72	38,0	1,5	48,0	1,9	54,2	2,1	62,2	2,4	73,9	2,9	85,9	3,3	93,8	3,6	104,1	4,0	118,9	4,6
5760	96	40,6	1,2	51,2	1,5	57,8	1,7	66,4	1,9	78,9	2,3	91,7	2,7	100,1	2,9	111,1	3,2	126,9	3,7
7200	120	42,7	1,0	53,9	1,2	60,8	1,4	69,9	1,6	82,9	1,9	96,4	2,2	105,3	2,4	116,8	2,7	133,4	3,1
8640	144	44,5	0,9	56,1	1,1	63,3	1,2	72,8	1,4	86,4	1,7	100,5	1,9	109,7	2,1	121,7	2,3	139,0	2,7
10080	168	46,1	0,8	58,1	1,0	65,6	1,1	75,4	1,2	89,5	1,5	104,0	1,7	113,6	1,9	126,0	2,1	143,9	2,4

Starkniederschlagshöhen und -spenden gemäß KOSTRA-DWD-2020

Rasterfeld 88191

(Zeile 88, Spalte 191)

Örtliche Unsicherheiten in Abhängigkeit von Wiederkehrzeit T und Dauerstufe D

Dauerstufe D		Wiederkehrzeit T								
		1 a	2 a	3 a	5 a	10 a	20 a	30 a	50 a	100 a
min	Std	± %	± %	± %	± %	± %	± %	± %	± %	± %
5		13	12	12	13	13	14	14	15	15
10		12	14	15	16	17	18	19	19	20
15		14	16	17	19	20	21	21	22	23
20		15	17	19	20	21	22	23	24	24
30		16	19	20	21	23	24	25	25	26
45		17	20	21	22	24	25	25	26	27
60	1	17	19	21	22	24	25	25	26	27
90	1,5	16	19	21	22	23	25	25	26	27
120	2	16	19	20	22	23	24	25	26	26
180	3	15	18	19	21	22	23	24	25	25
240	4	15	18	19	20	22	23	23	24	25
360	6	14	17	18	19	21	22	22	23	24
540	9	14	16	17	18	20	21	21	22	23
720	12	14	16	17	18	19	20	21	21	22
1080	18	13	15	16	17	18	19	20	20	21
1440	24	14	15	16	17	18	19	19	20	20
2880	48	15	15	16	17	17	18	18	19	19
4320	72	16	16	16	17	18	18	18	19	19
5760	96	17	17	17	17	18	18	19	19	19
7200	120	18	17	17	18	18	19	19	19	19
8640	144	18	18	18	18	18	19	19	19	20
10080	168	19	18	18	18	19	19	19	19	20

Parameter für abweichende T und D

Lokationsparameter ξ (Xi)

14,51868171

Skalenparameter α (Alpha)

5,27586023

Formparameter κ (Kappa)

-0,1

1. Koutsoyiannis-Parameter θ (Theta)

0,02505553

2. Koutsoyiannis-Parameter η (Eta)

0,77449855

Parameter für dauerstufenübergreifende Extremwertschätzung nach KOUTSOYIANNIS et al. 1998.

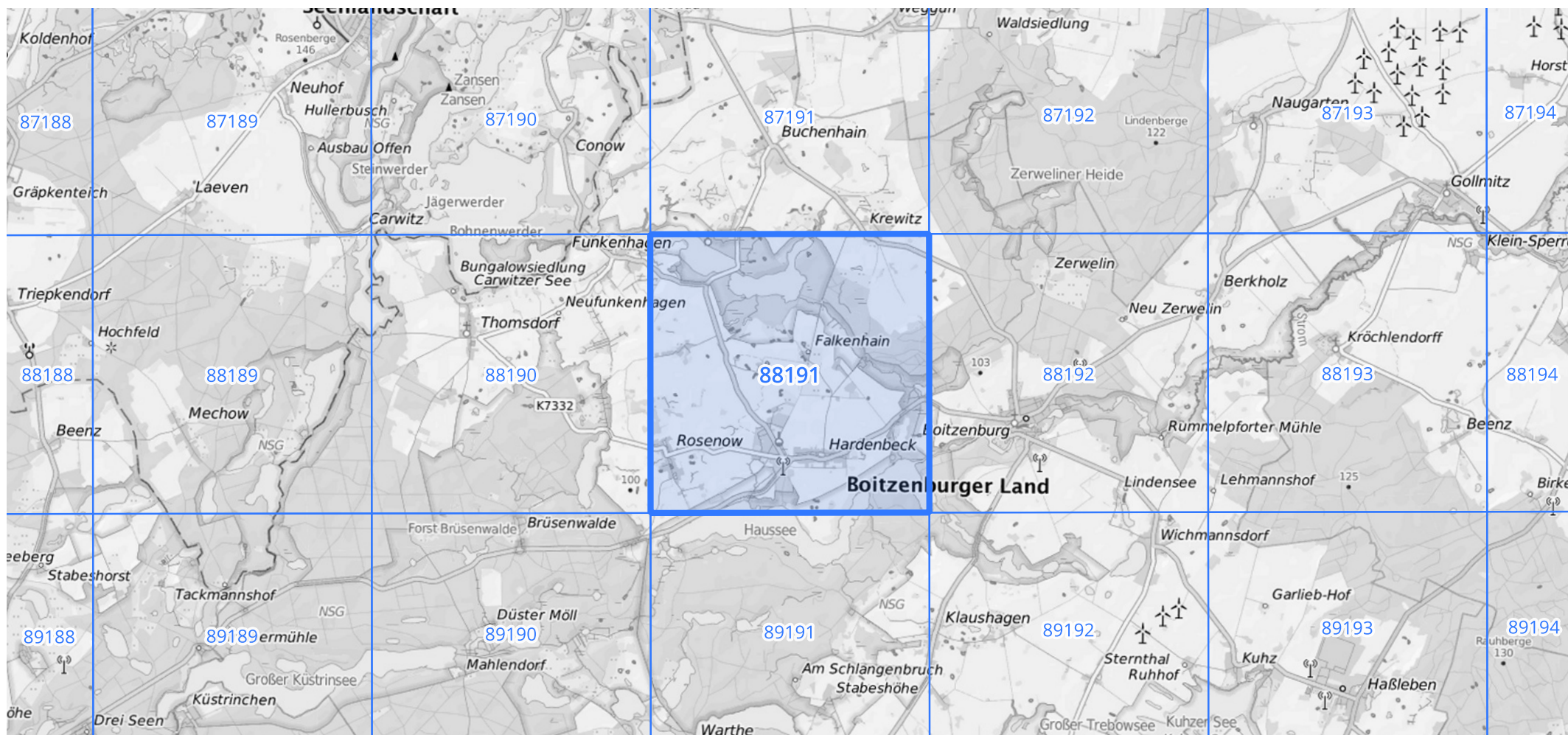
Siehe auch Anwendungshilfe zu KOSTRA-DWD-2020 des Deutschen Wetterdienstes.

Starkniederschlagshöhen und -spenden gemäß KOSTRA-DWD-2020

Rasterfeld 88191

(Zeile 88, Spalte 191)

Übersichtskarte des Rasterfeldes 88191, M 1 : 100 000



Quelle Rasterdaten: KOSTRA-DWD-2020 des Deutschen Wetterdienstes, Stand 12/2022.

Seite 3 von 3

Kartendarstellung: © Bundesamt für Kartographie und Geodäsie (2023), Datenquellen: https://sgx.geodatenzentrum.de/web_public/gdz/datenquellen/Datenquellen_TopPlusOpen.html

Für die Richtigkeit und Aktualität der Angaben wird keine Gewähr übernommen. Erstellt 01/2023.