

Starkniederschlagshöhen und -spenden gemäß KOSTRA-DWD-2020

Rasterfeld 88146

(Zeile 88, Spalte 146)

Regenspende und Bemessungsniederschlagswerte in Abhängigkeit von Wiederkehrzeit T und Dauerstufe D

Dauerstufe D		Wiederkehrzeit T																	
		1 a		2 a		3 a		5 a		10 a		20 a		30 a		50 a		100 a	
min	Std	mm	l / (s ha)	mm	l / (s ha)	mm	l / (s ha)	mm	l / (s ha)	mm	l / (s ha)	mm	l / (s ha)	mm	l / (s ha)	mm	l / (s ha)	mm	l / (s ha)
5		6,0	200,0	7,4	246,7	8,3	276,7	9,4	313,3	11,0	366,7	12,7	423,3	13,8	460,0	15,2	506,7	17,2	573,3
10		7,8	130,0	9,5	158,3	10,6	176,7	12,1	201,7	14,1	235,0	16,3	271,7	17,7	295,0	19,5	325,0	22,1	368,3
15		8,8	97,8	10,9	121,1	12,1	134,4	13,8	153,3	16,1	178,9	18,6	206,7	20,2	224,4	22,2	246,7	25,2	280,0
20		9,7	80,8	11,9	99,2	13,2	110,0	15,0	125,0	17,6	146,7	20,3	169,2	22,0	183,3	24,3	202,5	27,6	230,0
30		10,9	60,6	13,4	74,4	14,9	82,8	16,9	93,9	19,8	110,0	22,8	126,7	24,8	137,8	27,4	152,2	31,1	172,8
45		12,2	45,2	15,0	55,6	16,7	61,9	19,0	70,4	22,3	82,6	25,6	94,8	27,8	103,0	30,7	113,7	34,9	129,3
60	1	13,2	36,7	16,3	45,3	18,1	50,3	20,6	57,2	24,1	66,9	27,8	77,2	30,2	83,9	33,3	92,5	37,8	105,0
90	1,5	14,8	27,4	18,2	33,7	20,3	37,6	23,0	42,6	27,0	50,0	31,0	57,4	33,7	62,4	37,2	68,9	42,2	78,1
120	2	16,0	22,2	19,6	27,2	21,9	30,4	24,9	34,6	29,1	40,4	33,5	46,5	36,4	50,6	40,2	55,8	45,6	63,3
180	3	17,8	16,5	21,9	20,3	24,4	22,6	27,7	25,6	32,5	30,1	37,4	34,6	40,6	37,6	44,9	41,6	50,9	47,1
240	4	19,3	13,4	23,6	16,4	26,4	18,3	29,9	20,8	35,1	24,4	40,4	28,1	43,9	30,5	48,4	33,6	55,0	38,2
360	6	21,4	9,9	26,3	12,2	29,4	13,6	33,4	15,5	39,1	18,1	45,0	20,8	48,9	22,6	54,0	25,0	61,2	28,3
540	9	23,9	7,4	29,3	9,0	32,7	10,1	37,1	11,5	43,5	13,4	50,1	15,5	54,4	16,8	60,1	18,5	68,2	21,0
720	12	25,8	6,0	31,7	7,3	35,3	8,2	40,1	9,3	47,0	10,9	54,1	12,5	58,8	13,6	64,8	15,0	73,6	17,0
1080	18	28,7	4,4	35,2	5,4	39,3	6,1	44,6	6,9	52,3	8,1	60,2	9,3	65,4	10,1	72,2	11,1	81,9	12,6
1440	24	31,0	3,6	38,0	4,4	42,4	4,9	48,2	5,6	56,4	6,5	65,0	7,5	70,6	8,2	77,9	9,0	88,4	10,2
2880	48	37,2	2,2	45,7	2,6	50,9	2,9	57,8	3,3	67,8	3,9	78,0	4,5	84,7	4,9	93,5	5,4	106,1	6,1
4320	72	41,4	1,6	50,8	2,0	56,7	2,2	64,4	2,5	75,4	2,9	86,8	3,3	94,3	3,6	104,1	4,0	118,1	4,6
5760	96	44,6	1,3	54,8	1,6	61,1	1,8	69,4	2,0	81,4	2,4	93,7	2,7	101,7	2,9	112,3	3,2	127,4	3,7
7200	120	47,3	1,1	58,2	1,3	64,8	1,5	73,6	1,7	86,3	2,0	99,4	2,3	107,9	2,5	119,1	2,8	135,2	3,1
8640	144	49,7	1,0	61,0	1,2	68,0	1,3	77,3	1,5	90,5	1,7	104,2	2,0	113,2	2,2	125,0	2,4	141,8	2,7
10080	168	51,7	0,9	63,5	1,0	70,9	1,2	80,5	1,3	94,3	1,6	108,6	1,8	117,9	1,9	130,2	2,2	147,7	2,4

Starkniederschlagshöhen und -spenden gemäß KOSTRA-DWD-2020

Rasterfeld 88146

(Zeile 88, Spalte 146)

Örtliche Unsicherheiten in Abhängigkeit von Wiederkehrzeit T und Dauerstufe D

Dauerstufe D		Wiederkehrzeit T								
		1 a	2 a	3 a	5 a	10 a	20 a	30 a	50 a	100 a
min	Std	± %	± %	± %	± %	± %	± %	± %	± %	± %
5		10	11	12	12	13	14	14	15	15
10		13	14	15	16	17	18	18	19	20
15		14	16	17	18	19	20	20	21	21
20		14	16	17	18	20	21	21	22	22
30		15	17	18	19	20	21	22	22	23
45		14	17	18	19	20	21	22	22	23
60	1	14	16	17	18	20	21	21	22	23
90	1,5	13	15	16	18	19	20	20	21	22
120	2	12	15	16	17	18	19	20	20	21
180	3	11	13	14	16	17	18	18	19	20
240	4	11	13	14	15	16	17	18	18	19
360	6	10	11	12	13	15	16	16	17	18
540	9	9	10	11	12	14	14	15	16	16
720	12	8	10	11	12	13	14	14	15	15
1080	18	8	9	10	11	12	13	13	14	14
1440	24	8	9	9	10	11	12	12	13	13
2880	48	10	9	9	10	10	11	11	12	12
4320	72	11	10	10	10	10	11	11	11	12
5760	96	12	11	10	10	10	11	11	11	12
7200	120	13	11	11	11	11	11	11	11	12
8640	144	13	12	11	11	11	11	11	11	12
10080	168	14	12	12	12	11	11	12	12	12

Parameter für abweichende T und D

Lokationsparameter ξ (Xi)

13,41192648

Skalenparameter α (Alpha)

4,25500822

Formparameter κ (Kappa)

-0,1

1. Koutsoyiannis-Parameter θ (Theta)

0,01774675

2. Koutsoyiannis-Parameter η (Eta)

0,73638218

Parameter für dauerstufenübergreifende Extremwertschätzung nach KOUTSOYIANNIS et al. 1998.

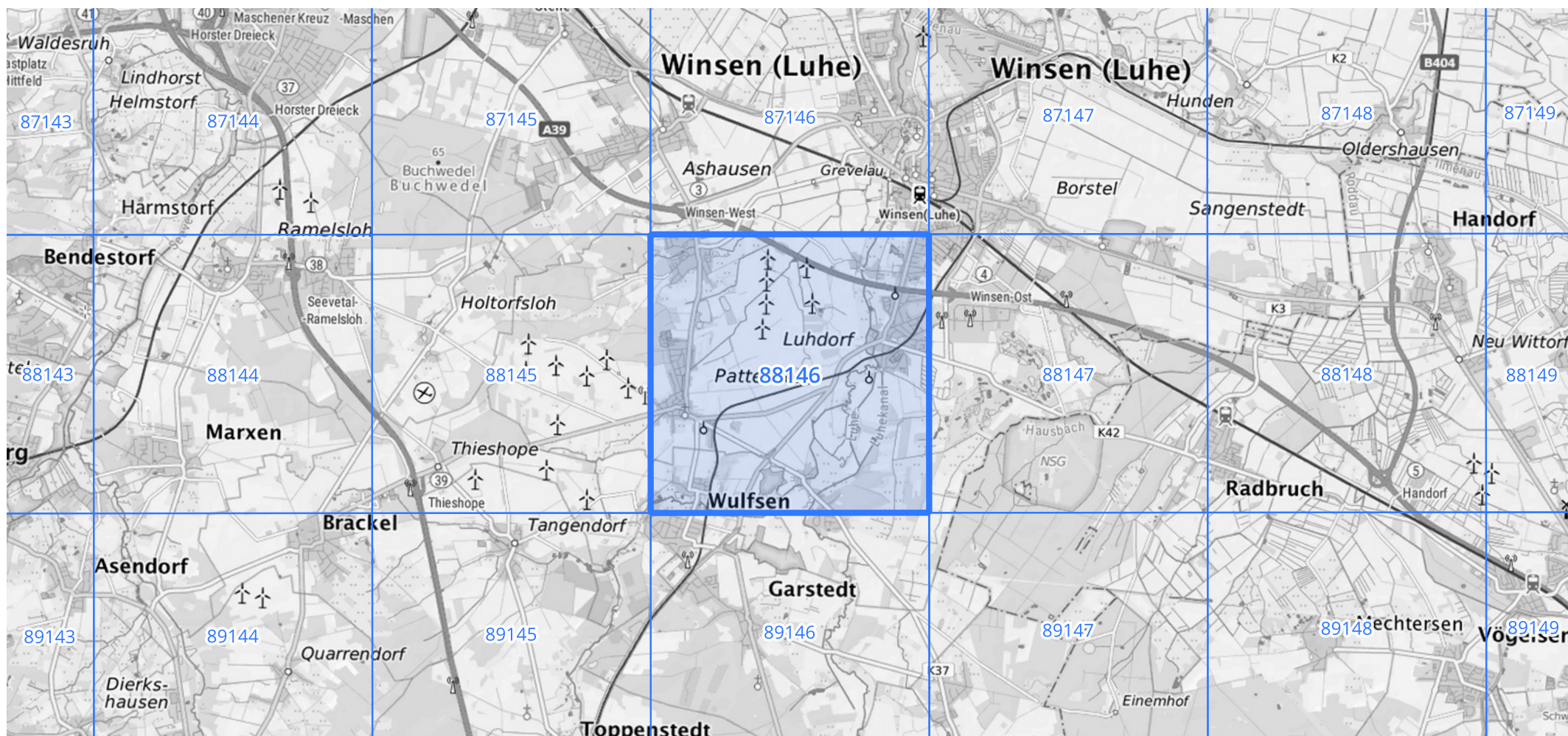
Siehe auch Anwendungshilfe zu KOSTRA-DWD-2020 des Deutschen Wetterdienstes.

Starkniederschlagshöhen und -spenden gemäß KOSTRA-DWD-2020

Rasterfeld 88146

(Zeile 88, Spalte 146)

Übersichtskarte des Rasterfeldes 88146, M 1 : 100 000



Quelle Rasterdaten: KOSTRA-DWD-2020 des Deutschen Wetterdienstes, Stand 12/2022.

Seite 3 von 3

Kartendarstellung: © Bundesamt für Kartographie und Geodäsie (2023), Datenquellen: https://sgx.geodatenzentrum.de/web_public/gdz/datenquellen/Datenquellen_TopPlusOpen.html

Für die Richtigkeit und Aktualität der Angaben wird keine Gewähr übernommen. Erstellt 01/2023.