

# Starkniederschlagshöhen und -spenden gemäß KOSTRA-DWD-2020

## Rasterfeld 88144

(Zeile 88, Spalte 144)

### Regenspende und Bemessungsniederschlagswerte in Abhängigkeit von Wiederkehrzeit T und Dauerstufe D

Dauerstufe D		Wiederkehrzeit T																	
		1 a		2 a		3 a		5 a		10 a		20 a		30 a		50 a		100 a	
min	Std	mm	l / (s ha)	mm	l / (s ha)	mm	l / (s ha)	mm	l / (s ha)	mm	l / (s ha)	mm	l / (s ha)	mm	l / (s ha)	mm	l / (s ha)	mm	l / (s ha)
5		5,9	196,7	7,1	236,7	7,9	263,3	9,0	300,0	10,5	350,0	12,1	403,3	13,1	436,7	14,4	480,0	16,3	543,3
10		7,6	126,7	9,3	155,0	10,3	171,7	11,7	195,0	13,6	226,7	15,7	261,7	17,0	283,3	18,7	311,7	21,2	353,3
15		8,7	96,7	10,6	117,8	11,8	131,1	13,4	148,9	15,6	173,3	17,9	198,9	19,5	216,7	21,4	237,8	24,3	270,0
20		9,5	79,2	11,6	96,7	12,9	107,5	14,7	122,5	17,1	142,5	19,7	164,2	21,3	177,5	23,5	195,8	26,6	221,7
30		10,8	60,0	13,2	73,3	14,7	81,7	16,6	92,2	19,4	107,8	22,2	123,3	24,1	133,9	26,6	147,8	30,1	167,2
45		12,2	45,2	14,9	55,2	16,5	61,1	18,7	69,3	21,8	80,7	25,1	93,0	27,2	100,7	30,0	111,1	33,9	125,6
60	1	13,2	36,7	16,1	44,7	17,9	49,7	20,3	56,4	23,7	65,8	27,2	75,6	29,5	81,9	32,6	90,6	36,9	102,5
90	1,5	14,8	27,4	18,1	33,5	20,1	37,2	22,8	42,2	26,6	49,3	30,6	56,7	33,1	61,3	36,5	67,6	41,4	76,7
120	2	16,1	22,4	19,6	27,2	21,8	30,3	24,7	34,3	28,8	40,0	33,1	46,0	35,9	49,9	39,6	55,0	44,9	62,4
180	3	18,0	16,7	22,0	20,4	24,4	22,6	27,6	25,6	32,3	29,9	37,1	34,4	40,2	37,2	44,3	41,0	50,2	46,5
240	4	19,5	13,5	23,8	16,5	26,4	18,3	29,9	20,8	35,0	24,3	40,1	27,8	43,5	30,2	48,0	33,3	54,4	37,8
360	6	21,8	10,1	26,6	12,3	29,6	13,7	33,5	15,5	39,1	18,1	44,9	20,8	48,7	22,5	53,7	24,9	60,8	28,1
540	9	24,4	7,5	29,7	9,2	33,0	10,2	37,4	11,5	43,7	13,5	50,2	15,5	54,4	16,8	60,0	18,5	67,9	21,0
720	12	26,4	6,1	32,2	7,5	35,7	8,3	40,5	9,4	47,3	10,9	54,3	12,6	58,9	13,6	64,9	15,0	73,5	17,0
1080	18	29,4	4,5	35,9	5,5	39,9	6,2	45,2	7,0	52,8	8,1	60,6	9,4	65,8	10,2	72,5	11,2	82,1	12,7
1440	24	31,9	3,7	38,9	4,5	43,2	5,0	48,9	5,7	57,1	6,6	65,6	7,6	71,1	8,2	78,4	9,1	88,8	10,3
2880	48	38,5	2,2	47,0	2,7	52,2	3,0	59,1	3,4	69,0	4,0	79,2	4,6	85,9	5,0	94,7	5,5	107,3	6,2
4320	72	43,0	1,7	52,4	2,0	58,3	2,2	66,0	2,5	77,1	3,0	88,5	3,4	96,0	3,7	105,8	4,1	119,9	4,6
5760	96	46,5	1,3	56,7	1,6	63,1	1,8	71,4	2,1	83,4	2,4	95,7	2,8	103,8	3,0	114,4	3,3	129,6	3,8
7200	120	49,4	1,1	60,3	1,4	67,0	1,6	75,8	1,8	88,6	2,1	101,7	2,4	110,3	2,6	121,6	2,8	137,8	3,2
8640	144	51,9	1,0	63,3	1,2	70,4	1,4	79,7	1,5	93,1	1,8	106,9	2,1	116,0	2,2	127,8	2,5	144,8	2,8
10080	168	54,1	0,9	66,1	1,1	73,4	1,2	83,1	1,4	97,1	1,6	111,5	1,8	120,9	2,0	133,3	2,2	151,0	2,5

# Starkniederschlagshöhen und -spenden gemäß KOSTRA-DWD-2020

## Rasterfeld 88144

(Zeile 88, Spalte 144)

### Örtliche Unsicherheiten in Abhängigkeit von Wiederkehrzeit T und Dauerstufe D

Dauerstufe D		Wiederkehrzeit T								
		1 a	2 a	3 a	5 a	10 a	20 a	30 a	50 a	100 a
min	Std	± %	± %	± %	± %	± %	± %	± %	± %	± %
5		11	12	12	13	14	14	15	15	16
10		13	14	15	16	17	18	19	19	20
15		14	16	17	18	19	20	21	21	22
20		14	16	17	19	20	21	21	22	23
30		14	17	18	19	20	21	22	22	23
45		14	16	18	19	20	21	22	22	23
60	1	14	16	17	18	20	21	21	22	23
90	1,5	13	15	16	17	19	20	20	21	22
120	2	12	14	15	17	18	19	20	20	21
180	3	11	13	14	15	17	18	18	19	20
240	4	10	12	13	14	16	17	17	18	19
360	6	9	11	12	13	14	15	16	16	17
540	9	8	10	11	12	13	14	15	15	16
720	12	8	9	10	11	12	13	14	14	15
1080	18	8	9	9	10	11	12	13	13	14
1440	24	9	9	9	10	11	12	12	13	13
2880	48	11	10	10	10	10	11	11	12	12
4320	72	12	11	11	11	11	11	11	12	12
5760	96	13	12	12	11	11	11	12	12	12
7200	120	14	13	12	12	12	12	12	12	12
8640	144	15	13	13	13	12	12	12	12	13
10080	168	16	14	14	13	13	13	13	13	13

### Parameter für abweichende T und D

#### Lokationsparameter $\xi$ (Xi)

13,41803343

#### Skalenparameter $\alpha$ (Alpha)

4,10494755

#### Formparameter $\kappa$ (Kappa)

-0,1

#### 1. Koutsoyiannis-Parameter $\theta$ (Theta)

0,01924497

#### 2. Koutsoyiannis-Parameter $\eta$ (Eta)

0,72760679

Parameter für dauerstufenübergreifende Extremwertschätzung nach KOUTSOYIANNIS et al. 1998.

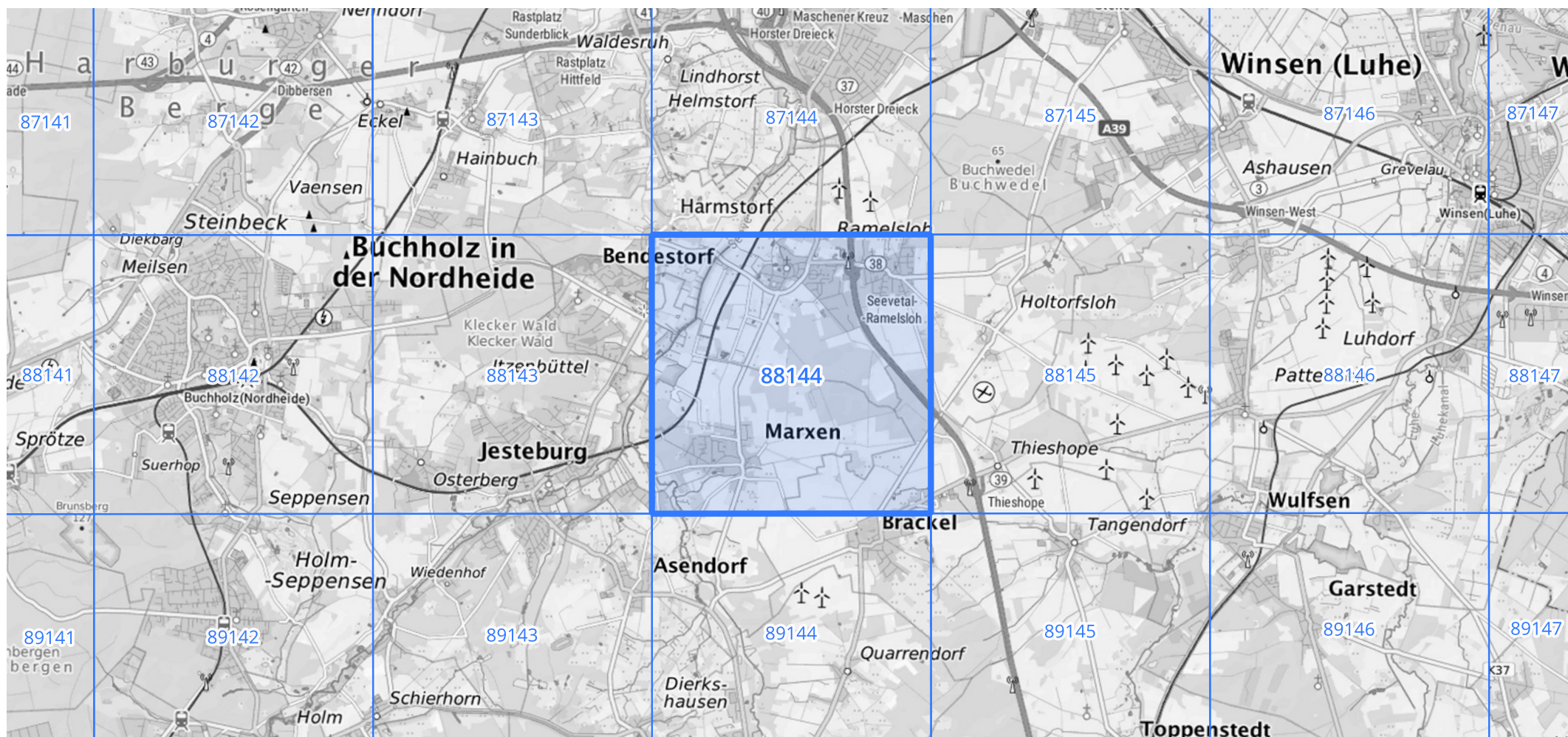
Siehe auch Anwendungshilfe zu KOSTRA-DWD-2020 des Deutschen Wetterdienstes.

# Starkniederschlagshöhen und -spenden gemäß KOSTRA-DWD-2020

## Rasterfeld 88144

(Zeile 88, Spalte 144)

### Übersichtskarte des Rasterfeldes 88144, M 1 : 100 000



Quelle Rasterdaten: KOSTRA-DWD-2020 des Deutschen Wetterdienstes, Stand 12/2022.

Seite 3 von 3

Kartendarstellung: © Bundesamt für Kartographie und Geodäsie (2023), Datenquellen: [https://sgx.geodatenzentrum.de/web\\_public/gdz/datenquellen/Datenquellen\\_TopPlusOpen.html](https://sgx.geodatenzentrum.de/web_public/gdz/datenquellen/Datenquellen_TopPlusOpen.html)

Für die Richtigkeit und Aktualität der Angaben wird keine Gewähr übernommen. Erstellt 01/2023.