

Starkniederschlagshöhen und -spenden gemäß KOSTRA-DWD-2020

Rasterfeld 87171

(Zeile 87, Spalte 171)

Regenspende und Bemessungsniederschlagswerte in Abhängigkeit von Wiederkehrzeit T und Dauerstufe D

Dauerstufe D		Wiederkehrzeit T																	
		1 a		2 a		3 a		5 a		10 a		20 a		30 a		50 a		100 a	
min	Std	mm	l / (s ha)	mm	l / (s ha)	mm	l / (s ha)	mm	l / (s ha)	mm	l / (s ha)	mm	l / (s ha)	mm	l / (s ha)	mm	l / (s ha)	mm	l / (s ha)
5		5,3	176,7	6,7	223,3	7,5	250,0	8,6	286,7	10,2	340,0	11,8	393,3	12,8	426,7	14,2	473,3	16,2	540,0
10		7,4	123,3	9,2	153,3	10,4	173,3	11,9	198,3	14,0	233,3	16,3	271,7	17,7	295,0	19,6	326,7	22,4	373,3
15		8,7	96,7	10,8	120,0	12,2	135,6	13,9	154,4	16,5	183,3	19,1	212,2	20,8	231,1	23,0	255,6	26,2	291,1
20		9,6	80,0	12,0	100,0	13,5	112,5	15,4	128,3	18,2	151,7	21,1	175,8	23,0	191,7	25,5	212,5	29,1	242,5
30		11,0	61,1	13,7	76,1	15,4	85,6	17,6	97,8	20,9	116,1	24,2	134,4	26,3	146,1	29,2	162,2	33,2	184,4
45		12,4	45,9	15,5	57,4	17,5	64,8	20,0	74,1	23,6	87,4	27,4	101,5	29,8	110,4	33,0	122,2	37,6	139,3
60	1	13,5	37,5	16,9	46,9	19,0	52,8	21,7	60,3	25,7	71,4	29,8	82,8	32,4	90,0	35,9	99,7	40,9	113,6
90	1,5	15,2	28,1	18,9	35,0	21,3	39,4	24,4	45,2	28,8	53,3	33,4	61,9	36,4	67,4	40,3	74,6	45,9	85,0
120	2	16,4	22,8	20,5	28,5	23,0	31,9	26,4	36,7	31,2	43,3	36,1	50,1	39,3	54,6	43,6	60,6	49,7	69,0
180	3	18,3	16,9	22,9	21,2	25,7	23,8	29,4	27,2	34,7	32,1	40,3	37,3	43,9	40,6	48,6	45,0	55,4	51,3
240	4	19,7	13,7	24,7	17,2	27,7	19,2	31,7	22,0	37,5	26,0	43,4	30,1	47,3	32,8	52,4	36,4	59,7	41,5
360	6	21,9	10,1	27,4	12,7	30,8	14,3	35,3	16,3	41,7	19,3	48,3	22,4	52,6	24,4	58,3	27,0	66,4	30,7
540	9	24,4	7,5	30,5	9,4	34,2	10,6	39,2	12,1	46,3	14,3	53,6	16,5	58,4	18,0	64,7	20,0	73,8	22,8
720	12	26,2	6,1	32,8	7,6	36,8	8,5	42,2	9,8	49,8	11,5	57,7	13,4	62,9	14,6	69,7	16,1	79,4	18,4
1080	18	29,1	4,5	36,4	5,6	40,9	6,3	46,8	7,2	55,3	8,5	64,1	9,9	69,8	10,8	77,4	11,9	88,1	13,6
1440	24	31,3	3,6	39,2	4,5	44,0	5,1	50,4	5,8	59,5	6,9	69,0	8,0	75,2	8,7	83,3	9,6	94,9	11,0
2880	48	37,4	2,2	46,7	2,7	52,5	3,0	60,1	3,5	71,0	4,1	82,3	4,8	89,7	5,2	99,4	5,8	113,2	6,6
4320	72	41,5	1,6	51,8	2,0	58,2	2,2	66,7	2,6	78,8	3,0	91,3	3,5	99,5	3,8	110,2	4,3	125,6	4,8
5760	96	44,6	1,3	55,8	1,6	62,7	1,8	71,7	2,1	84,8	2,5	98,2	2,8	107,0	3,1	118,6	3,4	135,1	3,9
7200	120	47,3	1,1	59,0	1,4	66,3	1,5	75,9	1,8	89,7	2,1	104,0	2,4	113,3	2,6	125,5	2,9	143,0	3,3
8640	144	49,5	1,0	61,8	1,2	69,5	1,3	79,5	1,5	94,0	1,8	108,9	2,1	118,7	2,3	131,5	2,5	149,8	2,9
10080	168	51,5	0,9	64,3	1,1	72,3	1,2	82,7	1,4	97,7	1,6	113,3	1,9	123,4	2,0	136,7	2,3	155,8	2,6

Starkniederschlagshöhen und -spenden gemäß KOSTRA-DWD-2020

Rasterfeld 87171

(Zeile 87, Spalte 171)

Örtliche Unsicherheiten in Abhängigkeit von Wiederkehrzeit T und Dauerstufe D

Dauerstufe D		Wiederkehrzeit T								
		1 a	2 a	3 a	5 a	10 a	20 a	30 a	50 a	100 a
min	Std	± %	± %	± %	± %	± %	± %	± %	± %	± %
5		14	13	12	12	12	13	13	13	13
10		10	11	12	13	14	15	16	16	17
15		11	13	14	15	16	17	18	19	19
20		12	15	15	17	18	19	20	20	21
30		14	16	17	18	20	21	21	22	22
45		14	17	18	19	20	22	22	23	23
60	1	14	17	18	19	21	22	22	23	24
90	1,5	14	17	18	19	20	22	22	23	23
120	2	14	16	17	19	20	21	22	22	23
180	3	13	15	17	18	19	20	21	22	22
240	4	12	15	16	17	19	20	20	21	22
360	6	12	14	15	16	18	19	19	20	21
540	9	11	13	14	15	16	18	18	19	19
720	12	11	12	13	15	16	17	17	18	19
1080	18	10	12	13	14	15	16	16	17	18
1440	24	10	12	12	13	14	15	16	16	17
2880	48	11	12	12	13	14	14	15	15	16
4320	72	12	12	13	13	14	14	15	15	15
5760	96	13	13	13	13	14	14	15	15	15
7200	120	14	14	14	14	14	15	15	15	15
8640	144	15	14	14	14	14	15	15	15	16
10080	168	16	15	15	15	15	15	15	15	16

Parameter für abweichende T und D

Lokationsparameter ξ (Xi)

14,00620248

Skalenparameter α (Alpha)

4,85405783

Formparameter κ (Kappa)

-0,1

1. Koutsoyiannis-Parameter θ (Theta)

0,04642042

2. Koutsoyiannis-Parameter η (Eta)

0,74579699

Parameter für dauerstufenübergreifende Extremwertschätzung nach KOUTSOYIANNIS et al. 1998.

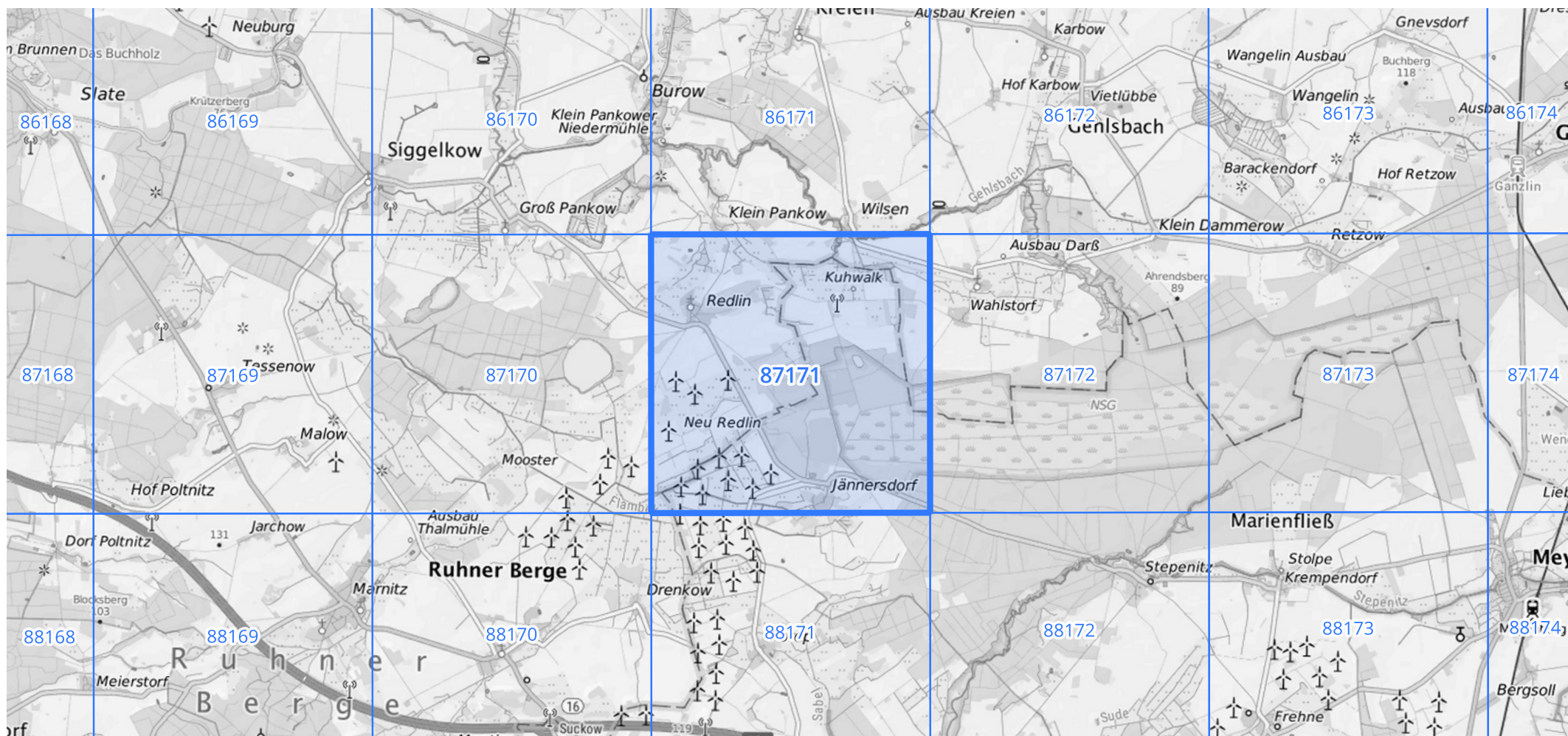
Siehe auch Anwendungshilfe zu KOSTRA-DWD-2020 des Deutschen Wetterdienstes.

Starkniederschlagshöhen und -spenden gemäß KOSTRA-DWD-2020

Rasterfeld 87171

(Zeile 87, Spalte 171)

Übersichtskarte des Rasterfeldes 87171, M 1 : 100 000



Quelle Rasterdaten: KOSTRA-DWD-2020 des Deutschen Wetterdienstes, Stand 12/2022.

Seite 3 von 3

Kartendarstellung: © Bundesamt für Kartographie und Geodäsie (2023), Datenquellen: https://sgx.geodatenzentrum.de/web_public/gdz/datenquellen/Datenquellen_TopPlusOpen.html

Für die Richtigkeit und Aktualität der Angaben wird keine Gewähr übernommen. Erstellt 01/2023.